

¿QUÉ ES EPALE?

EPALE (*Electronic Platform for Adult Learning in Europe*) es una plataforma electrónica para el aprendizaje de adultos en Europa, que nace con la intención de ser un referente europeo para todos los profesionales de este sector: maestros, formadores, investigadores, personal académico, legisladores y cualquier persona cuya actividad profesional incluya el aprendizaje de adultos en Europa. Se enmarca en el compromiso de la Comisión Europea para la mejora de la calidad de los servicios de la enseñanza de adultos y está financiada por la propia Comisión Europea.

EPALE está operativa en 24 idiomas oficiales de la Unión Europea y es una plataforma de membresía abierta, de modo que cualquier interesado podrá registrarse libremente y conectarse con otros profesionales de toda la Unión Europea.

La plataforma tiene un servicio central en Bruselas y un servicio nacional en cada país participante, llamados los NSS (*National Support Services*). El NSS de España es la Subdirección General de Aprendizaje a lo Largo de la Vida del Ministerio de Educación, Cultura y Deporte, que cuenta, entre sus funciones, con la promoción y la difusión de contenidos EPALE, con el fin de que lleguen al mayor número de usuarios posible.

¿QUÉ OFRECE EPALE?

Entre las principales prestaciones de EPALE están la de compartir las buenas prácticas en la enseñanza de adultos en Europa, dar a conocer las noticias, eventos, recursos, etc. relacionados con la educación de adultos, así como facilitar la búsqueda de socios para la realización de proyectos educativos europeos.

A través de esta plataforma también se puede participar en blogs, consultar un glosario de términos en 24 lenguas de la Unión Europea y enlazar con otros portales vinculados con la educación de adultos a nivel nacional y europeo.

¿CÓMO NAVEGAR EN EPALE?

En la pantalla de inicio <http://ec.europa.eu/epale/es> podrá encontrar las prestaciones disponibles agrupadas en cuatro grandes secciones:

Acerca de EPALE

Actividades de la Comunidad

Temas

Herramientas y Portales

Cada una de ellas tiene un menú desplegable en diferentes subapartados, en los que podrá encontrar informaciones referentes a:

Búsqueda de socios



Blog



Calendario de eventos



Noticias



Centro de recursos



Glosario



F. A. Q



Contacta



¿CÓMO PARTICIPAR EN EPALE?

Para registrarse solo tiene que entrar en la página de EPALE, <http://ec.europa.eu/epale/en>, seleccionar el idioma deseado en la parte superior derecha de la pantalla de inicio y pulsar en “unirse” o en “join us”.



Una vez completados todos los trámites de registro y su perfil, formará parte de la comunidad EPALE y podrá conectarse y colaborar con otros usuarios y miembros de la plataforma, acceder a los contenidos y participar en la plataforma de diferentes maneras:

- Proponiendo y compartiendo nuevos contenidos.
- Compartiendo nuevos recursos, eventos, metodologías, noticias o eventos.
- Participando en el foro y las redes sociales.

Cualquier usuario registrado puede proponer contenidos que, tras su supervisión, podrán ser publicados. Para ello en la sección "Actividades de la Comunidad" deberá entrar en el subpartado correspondiente:

Calendario de eventos → Sugerir un evento.

Noticias → Sugerir un artículo.

Blog → Sugerir un post.

Centro de recursos → Proponer un nuevo recurso.

En cualquiera de las cuatro opciones deberá cumplimentar un formulario *online* y pulsar la opción "Guardar".

¡Únete a la comunidad EPALE y participa!



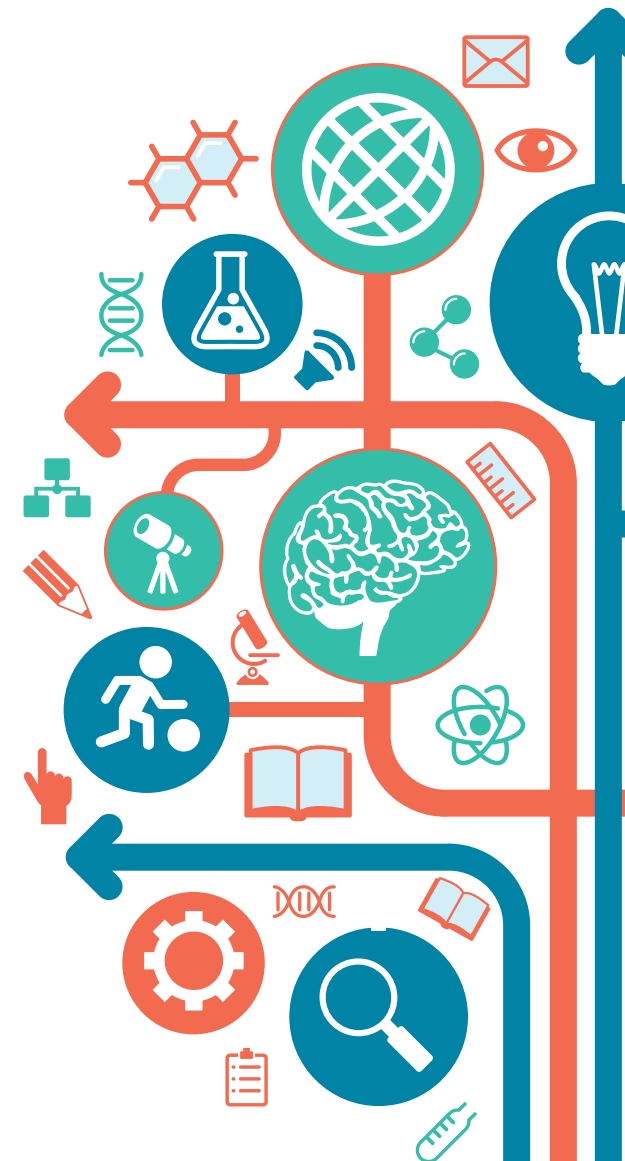
<http://ec.europa.eu/epale/es>

EPALE

El apoyo de la Comisión Europea para la elaboración de esta publicación no constituye una aprobación de su contenido, que es responsabilidad exclusiva de los autores. La Comisión no se hace responsable del uso que pueda hacerse de la información contenida en ella.



Co-funded by the
Erasmus+ Programme
of the European Union



EPALE

<http://ec.europa.eu/epale/es>