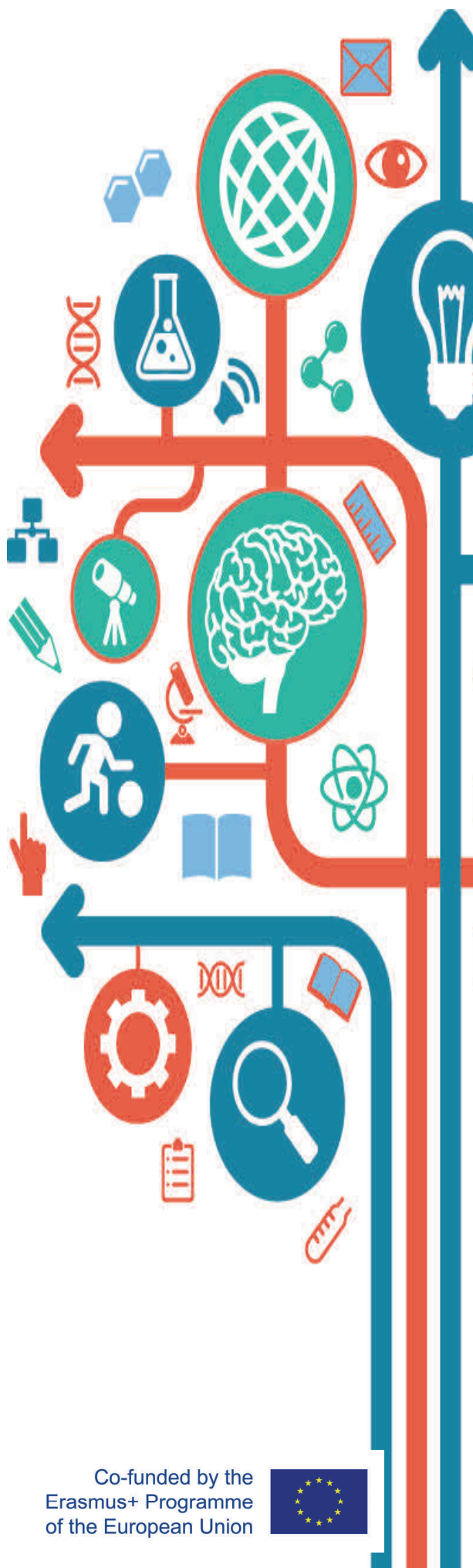


BOLETÍN DE NOTICIAS EPALE

Nº 4

- [Encuentra tu itinerario de formación con la herramienta de la Junta de Castilla y León](#)
- [Cómo puede contribuir EPALE a su proyecto ERASMUS +](#)
- [La formación eLeSI está destinada a familias, acompañantes, docentes y cuidadores de jóvenes y adultos con discapacidad intelectual, trastornos del espectro autista \(TEA\) y/o trastornos psíquicos.](#)
- [El aprendizaje de adultos en Europa: perfil de cada país](#)
- [¿Busca una asociación que le ayude a alcanzar el éxito?](#)
- [La Comisión europea publica un análisis de las políticas de aprendizaje de adultos y su efectividad.](#)
- [Programa de trabajo de la Comisión Europea: Promoviendo la inversión a lo largo de la vida de las personas.](#)



Co-funded by the
Erasmus+ Programme
of the European Union

