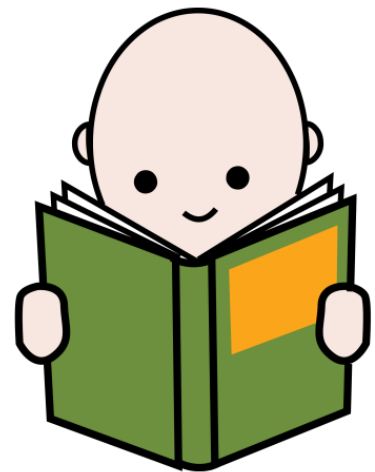


QUIZIZZ: Cuestionarios de lectura



Tamara Hernández Blanco
Maestra de Audición y Lenguaje
(Grupo 3)

1. INTRODUCCIÓN

Según RESOLUCIÓN de 20 agosto de 2019, de la Dirección General de Recursos Humanos de la Consejería de Educación, por la que se regula la fase de prácticas de los aspirantes seleccionados y nombrados funcionarios en prácticas derivados del procedimiento selectivo de ingreso convocado por Orden EDU/71/2019, de 30 de enero, las actividades de formación que deberán realizar los aspirantes serán programadas por la comisión calificadora, bien dentro de las recogidas en el plan autonómico de formación del profesorado elaborado por la dirección general competente en materia de formación del profesorado o bien a través de una actividad formativa específica diseñada por dicha Dirección General. Versarán fundamental y preferentemente sobre aspectos didácticos referidos a la educación inclusiva y metodologías activas, así como a la programación y evaluación por competencias, los procesos de integración didáctica de las TIC y medidas de atención a la diversidad.

Desde el CFIE de Ávila, la comisión calificadora nos propone la elaboración de un archivo digital con algunas de las herramientas que se han trabajado durante el curso de prácticas u otras herramientas similares, siempre relacionándolo con algunas de nuestras tareas como maestros y maestras en los centros educativos. Por ello, este documento debe versar sobre alguno de los siguientes temas:

1. Funciones del profesorado y organización del centro.
2. Competencias.
3. Innovación en el aula.
4. Metodologías activas y espacios de aprendizaje.
5. Inclusión y diversidad en las aulas.

En mi caso, enmarco mi propuesta de trabajo en el tema “Innovación en el aula” ya que he elaborado un conjunto de cuestionarios de lectura y comprensión lectora con la aplicación Quizizz.

2. JUSTIFICACIÓN

Como maestra de audición y lenguaje, son muchas las ocasiones en las que me encuentro trabajando la lectura y comprensión lectora con mis alumnos/as y poca la variedad de recursos disponibles para trabajar de manera diferente, divertida y motivadora.

Este es el objetivo que me planteo con la elaboración de este conjunto de actividades, ampliar el abanico de posibilidades para trabajar la lectura y comprensión lectora y hacerlo a través del juego, ya que este es el medio natural de aprendizaje de los niños/as. Por este motivo, la herramienta elegida para elaborar el recurso es la aplicación Quizizz.

Quizizz es una herramienta digital que nos permite la creación de cuestionarios en los que se realiza una pregunta y se ofrecen una serie de respuestas posibles para que los alumnos/as elijan la respuesta correcta.

Estos cuestionarios se pueden utilizar con todos los alumnos/as de forma simultánea o de manera individual, en el aula o en casa, ya que esta herramienta nos permite diferentes modalidades de juego en el que solo se necesita un dispositivo con navegador (ordenador, móvil, tablets...) y el enlace al Quizizz propuesto.

3. ELABORACIÓN DEL RECURSO DIDÁCTICO

El recurso didáctico que presento está formado por 11 cuestionarios elaborados con la aplicación Quizizz que están destinados a alumnos/as que se están iniciando en el aprendizaje de la lectura (1º Educación Primaria y/o Alumnos con Necesidades Específicas de Apoyo Educativo).

Constituye un recurso complementario que se puede utilizar tanto en el aula ordinario como en el aula de apoyo de Audición y Lenguaje, Pedagogía Terapéutica o como recurso para trabajar en casa con las familias.

Estos cuestionarios han sido elaborados teniendo en cuenta un aumento de la dificultad de manera progresiva:

- Palabras → Frases → Oraciones
- Sílabas directas → Sílabas mixtas → Sílabas inversas
- El orden elegido para trabajar la lectura de los fonemas es el siguiente: /p/, /l/, /m/, /s/, /t/, /d/, /n/, /ñ/, /y/, /j/, /ll/, /b/, /z/, /f/, /ch/, /k/, /g/, /w/ y /x/.

Para su elaboración he utilizado pictogramas Arasaac propiedad de CATEDU (<http://catedu.es/arasaac/>) bajo licencia Creative Commons que han sido creados por Sergio Palao y láminas de la web www.soyvisual.org que son parte de una obra colectiva de la Fundación Orange y que han sido creados bajo licencia CC (BY-NC-SA).

4. OBJETIVOS, CONTENIDOS, CRITERIOS DE EVALUACIÓN, ESTÁNDARES DE APRENDIZAJE Y COMPETENCIAS CLAVE

OBJETIVOS	CONTENIDOS	CRITERIOS DE EVALUACIÓN	ESTÁNDARES DE APRENDIZAJE	COMPETENCIAS CLAVE
Leer y comprender palabras que contienen los fonemas trabajados en sílabas directas	Fonemas /p/, /l/, /m/ Sílabas directas Las palabras	Lee palabras que contienen los fonemas /p, l, m/ en sílabas directas Comprende las palabras leídas	Lee correctamente las palabras que contienen sílabas directas Asocia la imagen con la palabra leída Selecciona la palabra correcta en relación con la imagen propuesta	CCL CD CAA
Leer y comprender palabras que contienen los fonemas trabajados en sílabas directas y mixtas	Fonemas /s/, /t/ y /d/ Sílabas directas y mixtas Las palabras	Lee palabras que contienen los fonemas /s, t, d/ en sílabas directas y mixtas. Comprende las palabras leídas	Lee correctamente las palabras que contienen sílabas directas/mixtas Asocia la imagen con la palabra leída	CCL CD CAA

			Selecciona la palabra correcta en relación con la imagen propuesta	
Leer y comprender frases que contienen los fonemas trabajados en sílabas directas y mixtas	Fonemas /n/ y /ñ// Sílabas directas y mixtas Las frases	Lee frases que contienen los fonemas /n, ñ/ en sílabas directas y mixtas. Comprende las frases leídas	Lee correctamente las frases que contienen palabras con sílabas directas/ mixtas Asocia la imagen con la frase leída Selecciona la frase correcta en relación con la imagen propuesta	CCL CD CAA
Leer y comprender frases que contienen los fonemas trabajados en sílabas directas, inversas y mixtas	Fonemas /y/, /ll/ y /j/ (letra j) Fonema /b/ (letras b y v) Sílabas directas, inversas y mixtas.	Lee frases que contienen los fonemas trabajados en sílabas directas, inversas y mixtas Comprende las frases leídas	Lee correctamente las frases que contienen palabras con sílabas directas/mixtas/inversas Asocia la imagen con la frase leída	CCL CD CAA

	Las frases		Selecciona la frase correcta en relación con la imagen propuesta	
<p>Leer y comprender oraciones que contienen los fonemas trabajados en sílabas directas, inversas y mixtas</p>	<p>Fonema /z/ (letras c y z) Fonemas /r/ y /rr/ Fonemas /f/, /ch/ y letra h Fonema /k/ (letras c, k y qu) Fonemas /g/ (letras g, gu y gü) y /j/ (letra g) Fonemas /w/ y /x/ Sílabas directas, inversas y mixtas Las oraciones</p>	<p>Lee oraciones que contienen los fonemas trabajados en sílabas directas, inversas y mixtas Comprende las oraciones leídas</p>	<p>Lee correctamente las oraciones que contienen palabras con sílabas directas/mixtas/inversas Asocia la imagen con la oración leída Selecciona la oración correcta en relación con la imagen propuesta</p>	<p>CCL CD CAA</p>

5. METODOLOGÍA

La metodología utilizada es activa, lúdica y participativa. El juego es el elemento principal de aprendizaje de los niños y en este sentido, los cuestionarios elaborados con la herramienta “Quizizz” cuentan con ese carácter lúdico que hace que los aprendizajes se realicen de manera sólida.

Por otro lado, los medios tecnológicos utilizados (ordenadores, tablets, pizarra digital...) son un recurso motivador en sí mismo que genera una actitud de predisposición ante el aprendizaje.

Las tareas propuestas se han planteado con una dificultad gradual y progresiva que requieren cierto nivel de esfuerzo y éxito alcanzable.

La dinámica del juego es sencilla, breve (cada cuestionario tiene 10 preguntas), clara y muy intuitiva, permitiendo a nuestros alumnos/as conocerla y controlarla desde el principio, lo que les producirá seguridad en sí mismos para afrontar la tarea. En este sentido, y teniendo en cuenta las características y necesidades personales de cada alumno/a es una herramienta que se puede utilizar con alumnos con necesidades educativas específicas de apoyo educativo.

Como maestros/as nos permite crear clases (en las que se añade a los alumnos/as a través de un enlace que genera la aplicación) y a través de estas clases virtuales se van añadiendo los quizizz que queremos que realicen nuestro alumnos/as generando informes de cada prueba que nos permiten observar los resultados grupales e individuales. Por lo tanto, nos permite llevar a cabo una evaluación continua de los avances que realizan los alumnos/as.

Quizizz nos permite diferentes modalidades de juego:

- Juego en vivo: se organiza el juego en ese momento. Dentro de esta modalidad, nos ofrece tres opciones de juego:
 - Equipo: los alumnos/as responden a su propio ritmo, pero la puntuación se agrupa por equipos.

- Clásico: Los alumnos/as responden a su propio ritmo, compiten individualmente y se divierten por el camino.
- Prueba: nos permite realizar una evaluación.
- Deberes: nos permite programar la realización de un determinado cuestionario para que los alumnos/as lo realicen en casa.
- Práctica: permite realizar una práctica directa o a través de un enlace que genera la aplicación

Tras la realización del cuestionario, Quizizz permite a los alumnos/as revisar las respuestas que han dado de manera incorrecta y volver a leer y ver las imágenes correctas a través de unas tarjetas o “flashcards”.

Con este uso de la herramienta Quizizz estamos favoreciendo la generalización de las actividades de lectura ya que nos permite presentar la tarea de forma diferente, con modalidades variadas, en diferentes formatos y contextos, favoreciendo también la implicación de las familias en este aprendizaje.

6. RECURSOS Y ACTIVIDADES

Los recursos necesarios para llevar a cabo las actividades propuestas son:

Recursos personales:

- Maestra de audición y lenguaje
- Colaboración con las familias (tareas para casa)

Recursos espaciales:

- Aula ordinaria
- Aula de AL
- Aula de ordenadores

Recursos materiales:

- Dispositivos con navegador (ordenador, pizarra digital, Tablet, móvil...)

Las actividades que conforman este conjunto de cuestionarios de lectura y los enlaces para acceder a la modalidad de práctica de cada uno de ellos son:

- Lectura palabras 1: Lectura con los fonemas /p/, /l/ y /m/ en palabras con sílabas directas.
(<https://quizizz.com/join/quiz/5dd433d5cd0abc001c1bbff6/start?referrer=5dd4319cc7737c001e3d61da&startSource=link>)
- Lectura palabras 2: Lectura con los fonemas /s/, /t/ y /d/ en palabras con sílabas directas y mixtas.
(<https://quizizz.com/join/quiz/5ddeea9a9c40a7001b09ad11/start?referrer=5dd4319cc7737c001e3d61da&startSource=link>)
- Lectura palabras 3: Lectura con los fonemas /n/ y /ñ/ en frases con sílabas directas y mixtas.
(<https://quizizz.com/join/quiz/5ded190407170e001b9521fb/start?referrer=5dd4319cc7737c001e3d61da&startSource=link>)
- Lectura palabras 4: Lectura con los fonemas /y/, /ll/ y /j/ (letra j) en frases con sílabas directas, inversas y mixtas.
(<https://quizizz.com/join/quiz/5ded22ac77d9e4001bc0f67c/start?referrer=5dd4319cc7737c001e3d61da&startSource=link>)
- Lectura palabras 5: Lectura con el fonema /b/ (letras b y v) en frases con sílabas directas, inversas y mixtas.
(<https://quizizz.com/join/quiz/5ded298e77d9e4001bc130b0/start?referrer=5dd4319cc7737c001e3d61da&startSource=link>)
- Lectura 6: Lectura con el fonema /z/ (letras c y z) en oraciones con sílabas directas, inversas y mixtas.
(<https://quizizz.com/join/quiz/5e03bc1233f794001ba6e81d/start?referrer=5dd4319cc7737c001e3d61da&startSource=link>)
- Lectura 7: Lectura con los fonemas /r/ y /rr/ en oraciones con sílabas directas, inversas y mixtas.
(<https://quizizz.com/join/quiz/5e0517b7c87b7a001da671d2/start?referrer=5dd4319cc7737c001e3d61da&startSource=link>)

- Lectura 8: Lectura con los fonemas /f/, /ch/ y la letra h en oraciones con sílabas directas, inversas y mixtas.
(<https://quizizz.com/join/quiz/5e06592145df46001b968a6f/start?referrer=5dd4319cc7737c001e3d61da&startSource=link>)
- Lectura 9: Lectura con el fonema /k/ (letras c, k y qu) en oraciones con sílabas directas, inversas y mixtas.
(<https://quizizz.com/join/quiz/5e0662bfbe5fcc001c60d39f/start?referrer=5dd4319cc7737c001e3d61da&startSource=link>)
- Lectura 10: Lectura con los fonemas /g/ (letras g, gu y gü) y /j/ (letra g) en oraciones con sílabas directas, inversas y mixtas.
(<https://quizizz.com/join/quiz/5e08df2545df46001ba07693/start?referrer=5dd4319cc7737c001e3d61da&startSource=link>)
- Lectura 11: Lectura con los fonemas /w/ y /x/ en oraciones con sílabas directas, inversas y mixta
(<https://quizizz.com/join/quiz/5e08eb11c6bf0b001b517ec9/start?referrer=5dd4319cc7737c001e3d61da&startSource=link>)

Para facilitar la entrada a los enlaces de Quizizz desde otros dispositivos diferentes al ordenador se han generado los siguientes códigos QR de cada cuestionario.



Lectura palabras 1



Lectura palabras 2



Lectura palabras 3



Lectura palabras 4



Lectura palabras 5



Lectura 6



Lectura 7



Lectura 8



Lectura 9



Lectura 10



Lectura 11

7. EVALUACIÓN

La evaluación es el proceso de recogida de información relevante relativa a los diferentes elementos que intervienen en el proceso de enseñanza aprendizaje que nos permite valorar la consecución de los objetivos propuestos para los alumnos/as en un momento determinado.

¿Qué evaluar?: El aprendizaje de los alumnos/as y los procesos de enseñanza.

Respecto a qué evaluar, he definido lo que quiero que los alumnos/as conozcan y lo que quiero que sean capaces de realizar con esos conocimientos para poder identificar los aprendizajes adquiridos, el ritmo y las características de su evolución.

Partiendo de los objetivos planteados anteriores y teniendo en cuenta la relación de estos con los contenidos, se han establecido los criterios de evaluación y estándares de aprendizaje reflejados en la tabla de las páginas 4-6.

¿Cómo evaluar?: Instrumentos de evaluación

Para evaluar la adquisición y grado de consecución de los objetivos propuestos se tienen en cuenta:

- Registros de observación: en la práctica diaria en el aula, se irán observando las características de la lectura de los alumnos/as.
- La herramienta Quizizz emite informes tras la realización de los cuestionarios en los que se ofrecen resultados grupales (para la modalidad en equipo) e individuales.
El análisis exhaustivo de estos informes nos permite conocer cuáles son los errores que cometen nuestros alumnos/as con el fin de establecer las medidas de refuerzo necesarias.

La información derivada del uso de estos cuestionarios por nuestros alumnos/as será una información complementaria al resto de actividades de lectura que se estén llevando a cabo durante este proceso de aprendizaje.

¿Cuándo evaluar?:

La evaluación será continua durante todo el proceso de aprendizaje de la lectura del alumno/a.

8. BIBLIOGRAFÍA

- ✚ Los símbolos pictográficos utilizados son propiedad del Gobierno de Aragón y han sido creados por Sergio Palao para ARASAAC (<http://arasaac.org>) que los distribuye bajo licencia Creative Commons (BY-NC-SA).
- ✚ Los recursos gráficos utilizados en la web www.soyvisual.org son parte de una obra colectiva propiedad de la Fundación Orange y han sido creados bajo licencia Creative Commons (BY-NC-SA)



(<http://arasaac.org>)



(<http://www.soyvisual.org>)

Este trabajo está licenciado bajo una Licencia Creative Commons (BY-NC-SA).

