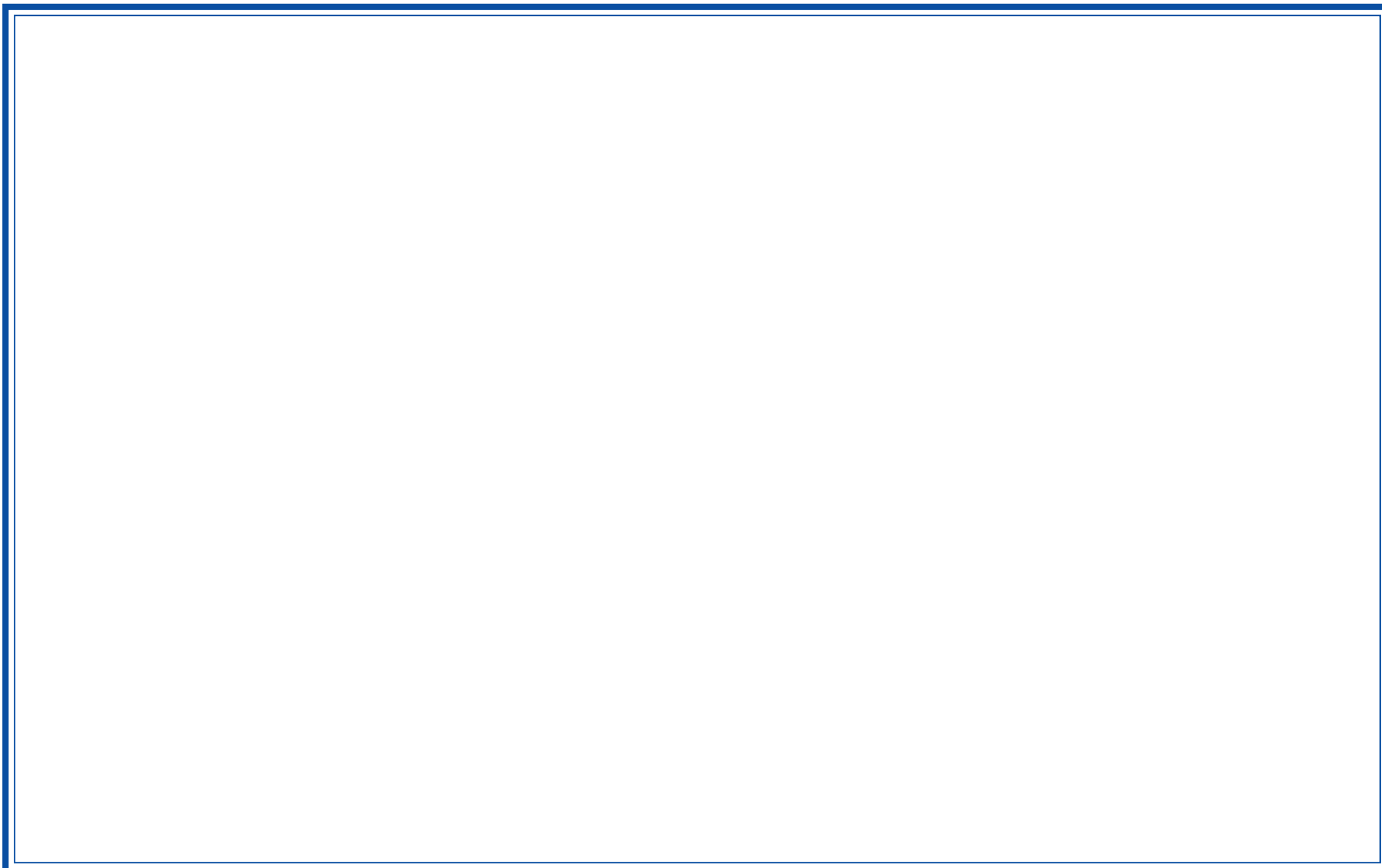
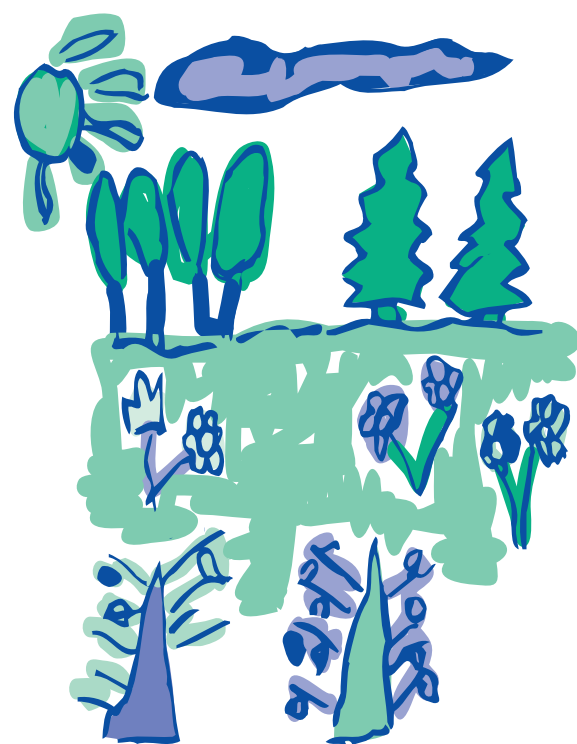




VI certámen escolar de dibujo ecológico



COLABORAN:



ORGANIZA:



BASES DEL VI CERTÁMEN ESCOLAR DE DIBUJO ECOLÓGICO

La CADENA COPE convoca el Sexto Certámen Escolar de Dibujo Ecológico para todos los niños que cursen estudios de Educación Primaria en Palencia

Se establecen dos categorías: para alumnos de 1º a 3º curso de Educación Primaria y para alumnos de 4º a 6º de Educación Primaria.

El tema del dibujo deberá estar relacionado obligatoriamente con el medio ambiente y será realizado íntegramente por los niños, pudiéndose realizar en color o en blanco y negro, utilizando cualquier técnica y en formato DIN A3

Las obras se presentarán con la debida identificación, especificando el nombre y apellidos de su autor, así como el centro escolar en el que estudian.

Para poder optar a los premios, se entregarán en los estudios centrales de la Cadena COPE en Palencia hasta el 6 de mayo (inclusive); en Avenida Modesto Lafuente 10, Entresuelo Derecha (C.P. 34002 PALENCIA) Los dibujos que no cumplan estas bases serán rechazados.

Los premios serán para los tres primeros clasificados en cada modalidad y consistirá en material lúdico y educativo (bicicletas, equipos musicales, libros, material...). Además, se concederán premios especiales para los centros de enseñanza del primer premio en las dos categorías.

Los originales recibidos quedaran en posesión de COPE PALENCIA. Además, de todas las obras recibidas se hará una selección previa que será objeto de una exposición pública.

NOMBRE:

COLEGIO:

EDAD: CATEGORÍA:

DIRECCIÓN:

LOCALIDAD: TELEFONO: