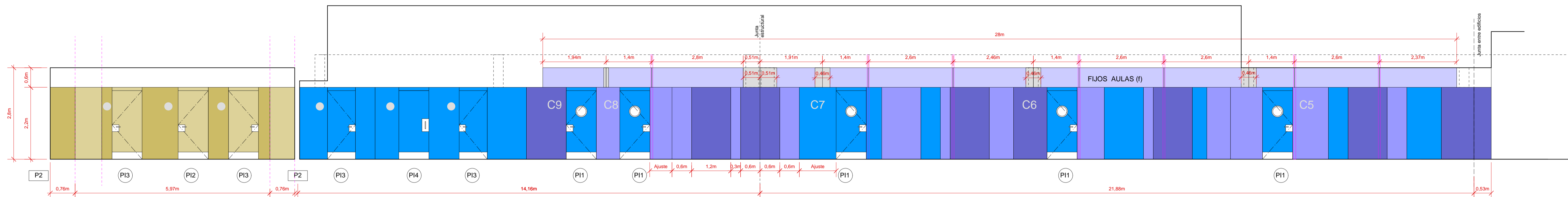
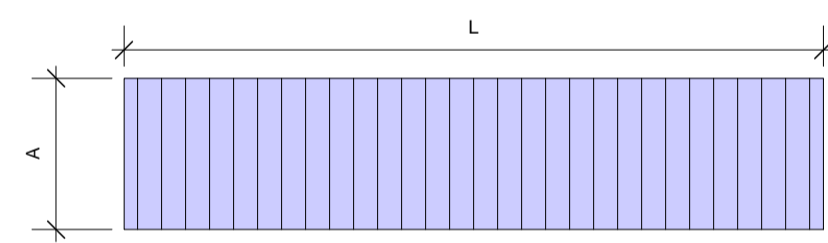


PASILLO AULAS. ALZADO ESTE



PASILLO AULAS. ALZADO OESTE

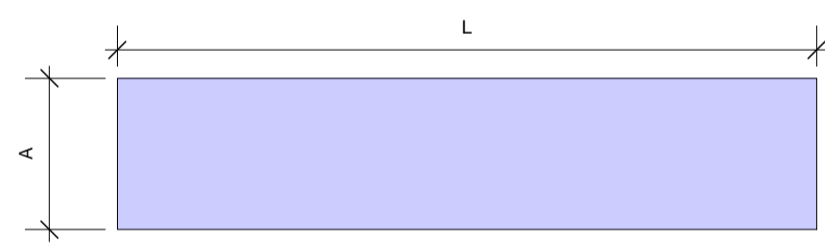
VIDRIO MATEADO 3+3 MONTADO SOBRE PERFERIA (U) DE ALUMINIO E: 1/40



(A) ALTURA x (L) LONGITUD:

LUCERNARIOS:	
(a) PASILLO AULAS, FACHADA ESTE	0.75 x 21.93 m
(b) VESTIBULO	1.50 x 6.06 m
(b) GIMNASIO, FACHADA NORTE	0.75 x 16.72 m

VIDRIO STADIP SILENCE 33.1 + VIDRIO LAMINAR 3+3 MONTADO SOBRE PERFERIA (U) DE ALUMINIO E: 1/40



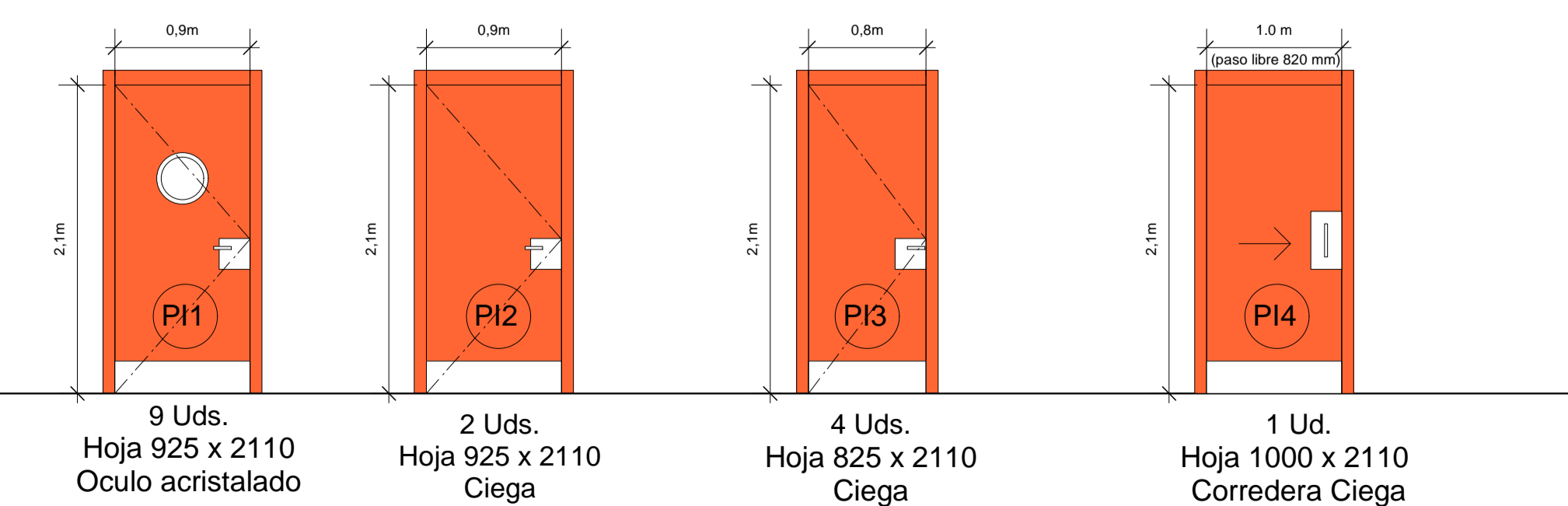
(A) ALTURA x (L) LONGITUD:

FIJOS AULAS:	
(f) PASILLO AULAS, este	0.60 x 26.51 m
(f) PASILLO AULAS, oeste	0.60 x 28.00 m

NOTA: TODAS LAS MEDIDAS SE COMPROBARAN EN OBRA.

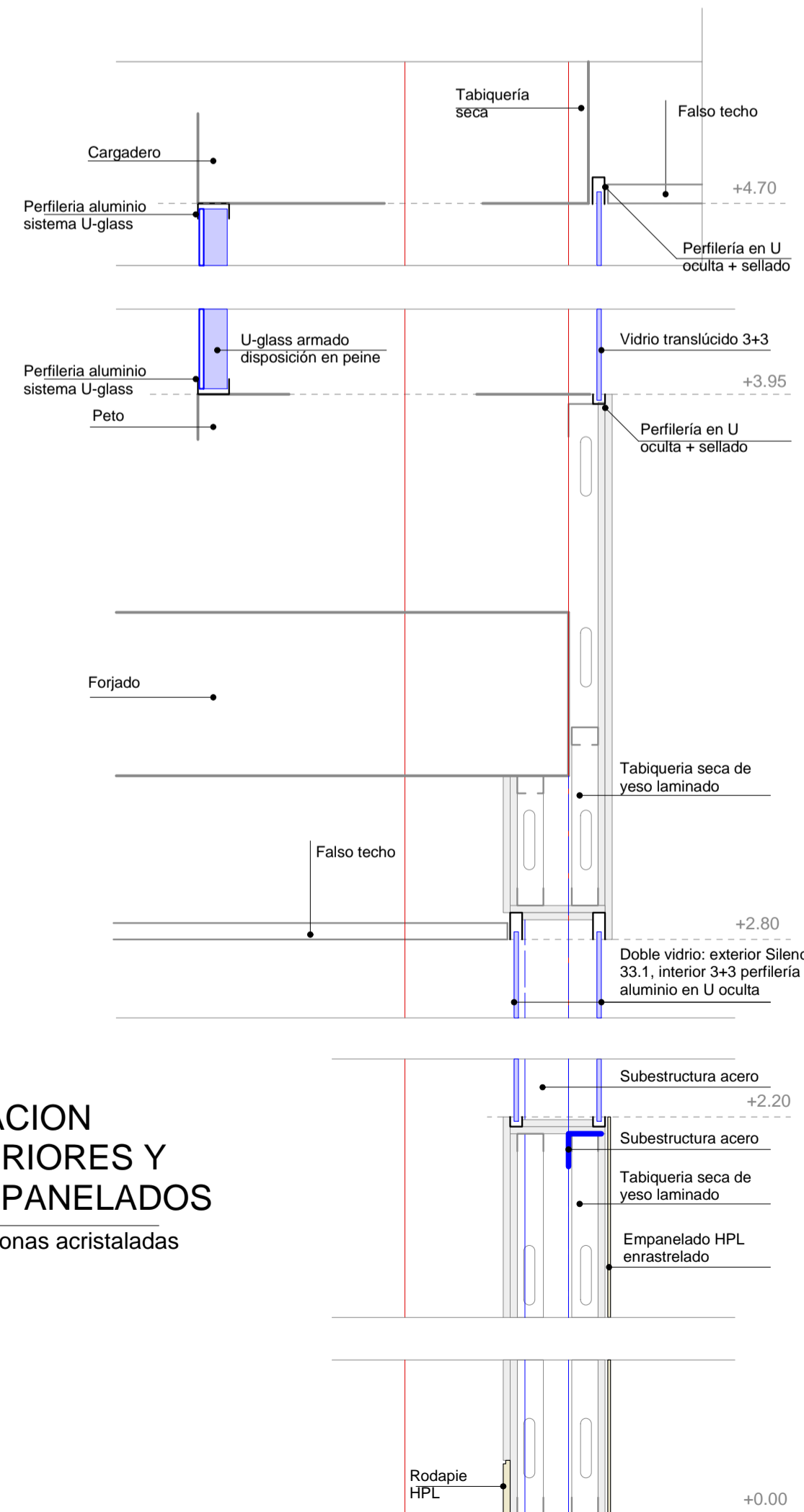
PUERTAS DE PASO ACABADO ESTRATIFICADO HPL (VARIOS COLORES) E: 1/40

Puerta estándar con o sin óculo acristalado para recibir a muro de albañilería seca formada por premarco en madera de pino, cerco y tapajuntas en madera acabado en Laminado Estratificado (HPL) Postformado Formica o equivalente en colores a definir por la D.F., con hojas de 0,725 - 0,825 - 0,925 x 2,110 m, 35 - 40 mm espesor, canteadas en PVC biselado de 2 mm, protección inferior en acero inox. con herrajes de colgar y manilla con escudo en acero inox.

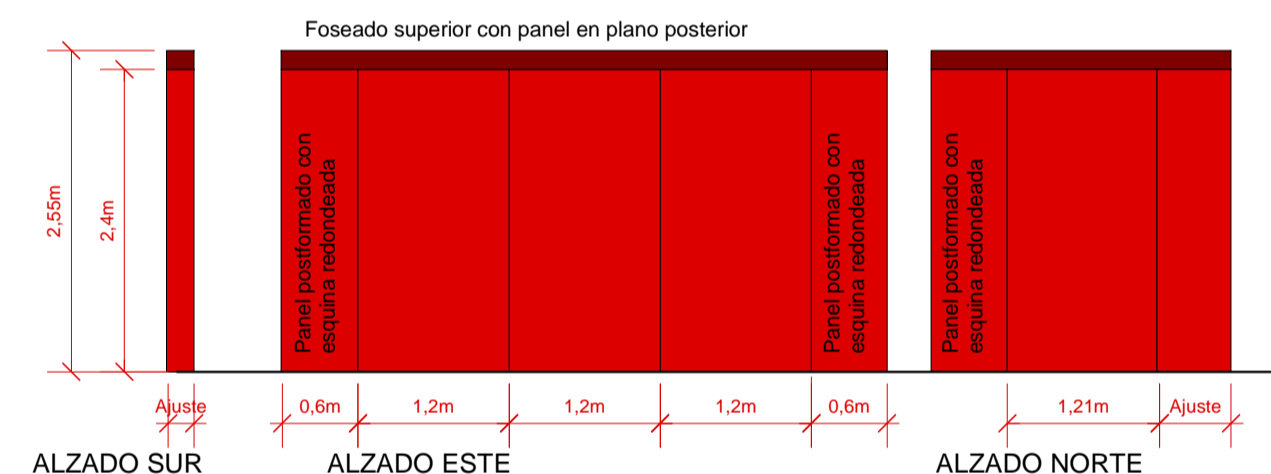


DETALLE FIJACION VIDRIOS INTERIORES Y POSICION EMPANELADOS

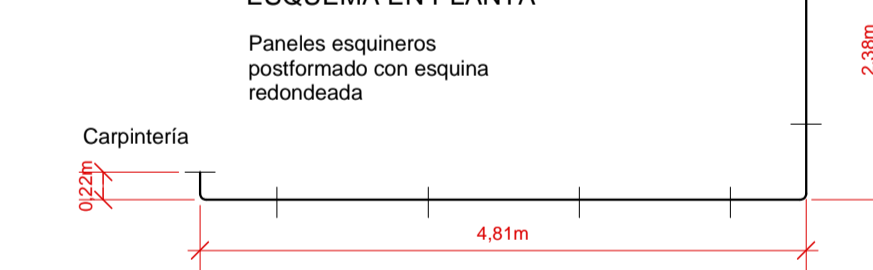
Sección vertical por zonas acristaladas



EXTERIOR ALMACÉN A PORCHE

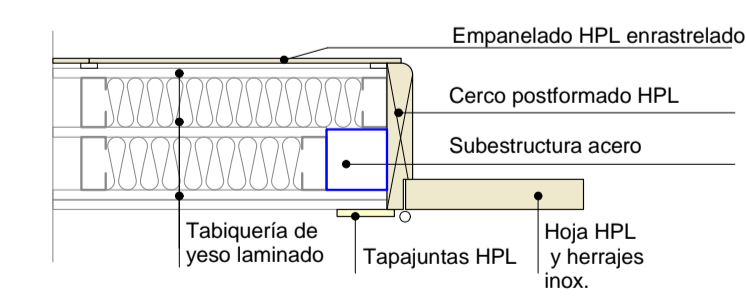


ESQUEMA EN PLANTA



DETALLE CARPINTERIA INTERIOR E: 1/10

Sección horizontal por la puerta



Empanelado de paramentos verticales formado por rastreles ocultos atornillados a paramentos: paneles de 120, 60 y 30 cms de módulo base en aglomerado de 16 mm de espesor con contrarrio en su cara interior, entrecalles, fijado a placa posterior de yeso laminado y acabado en Laminado Estratificado HPL Formica o equivalente, postformado o recto en aristas verticales.