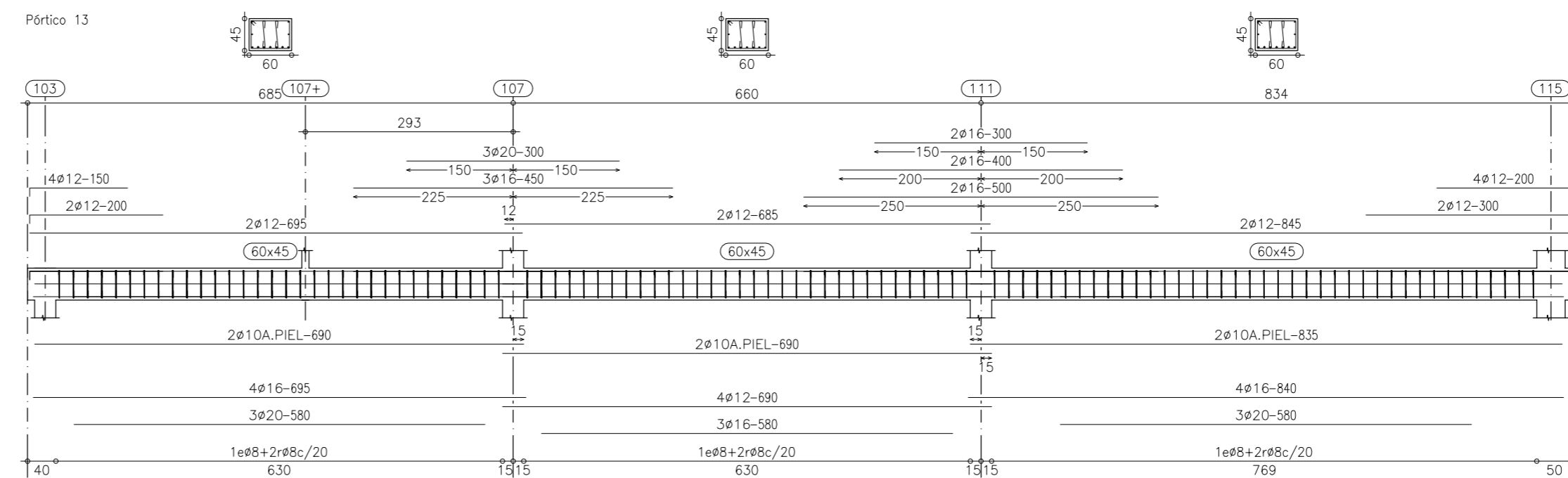
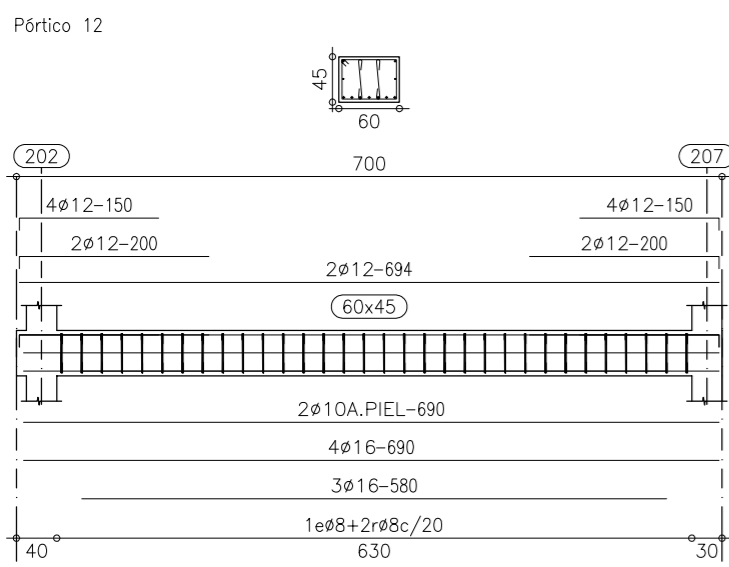
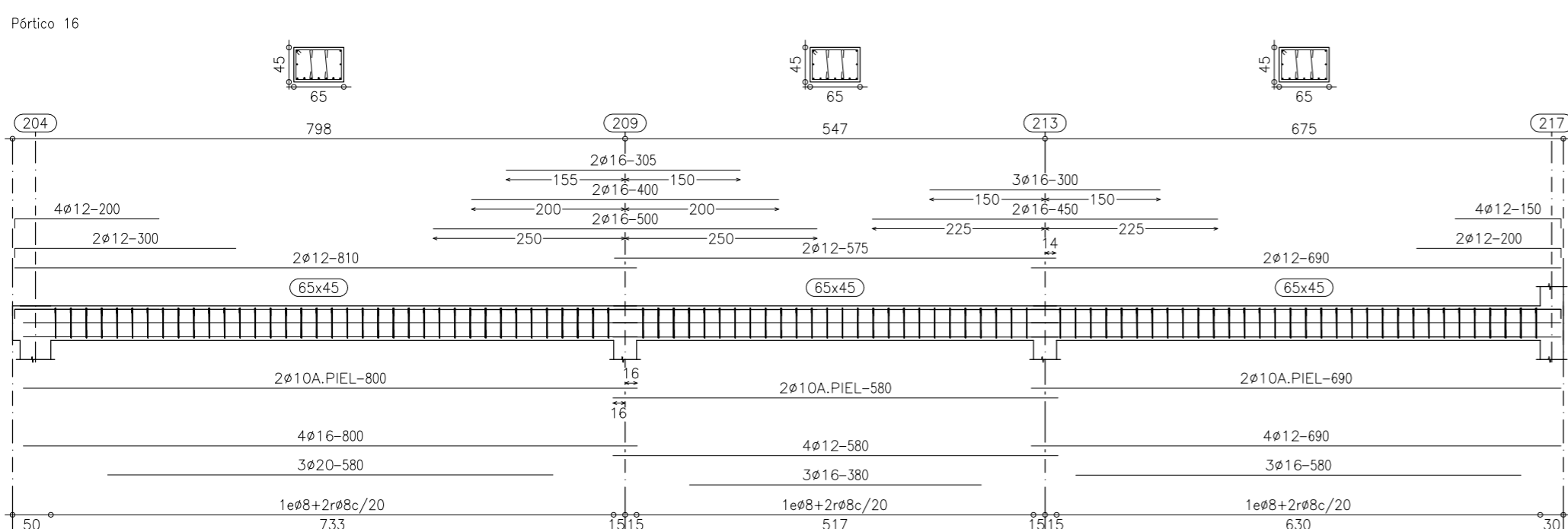
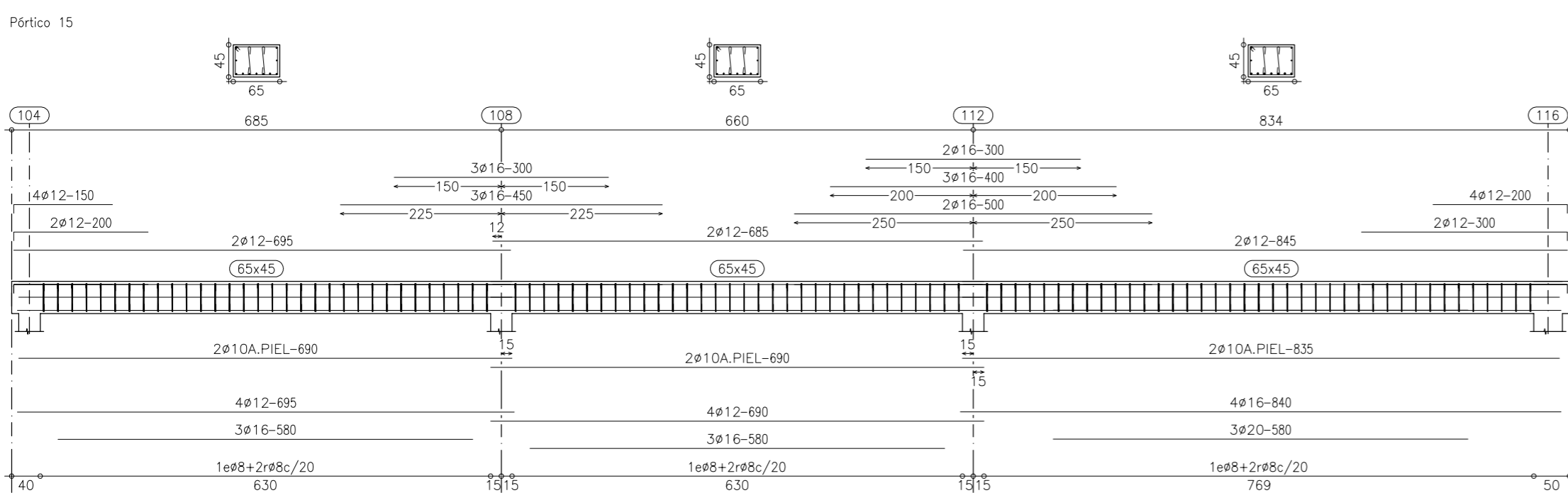
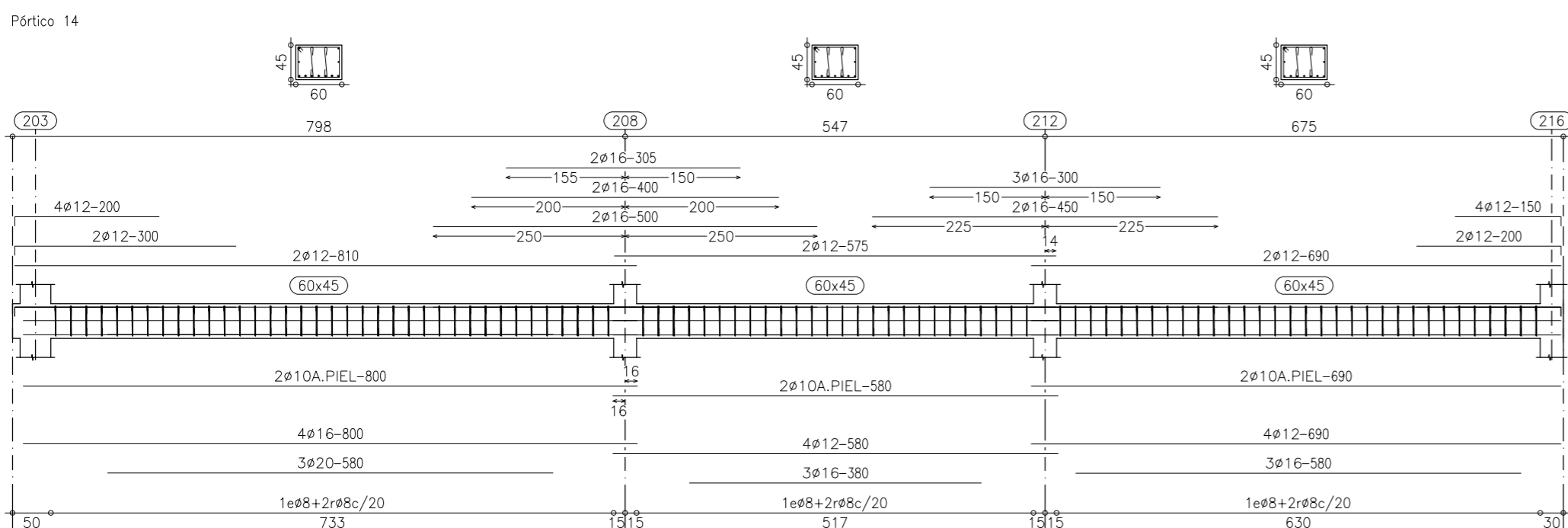


Pilar o muro opaco: 106+
Ver arañques en el despiece de pilares o alzado de muros



Pilar o muro opaco: 107+
Ver arañques en el despiece de pilares o alzado de muros



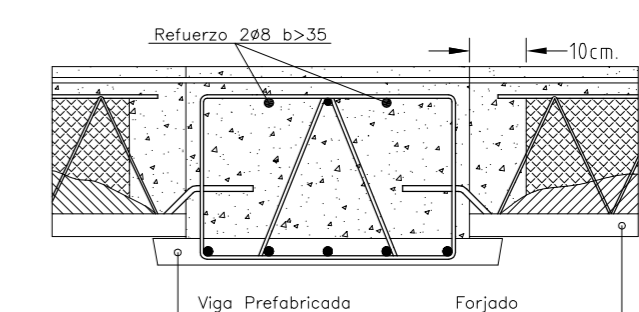
FORJADO TECHO PLANTA BAJA. DESPIECE DE VIGAS.

3 - CUB. INV. INF.
Despiece de viga
Hormigón: HA-25, Yc=1.5
Acero: B 500 S, Ys=1.15
Escala: 1:75

Cuánta Geométrica Mínima en Viga Prefabricada Tipo Serrón
Armadura Superior de Montaje según EHE-08 Art. 42.3.5

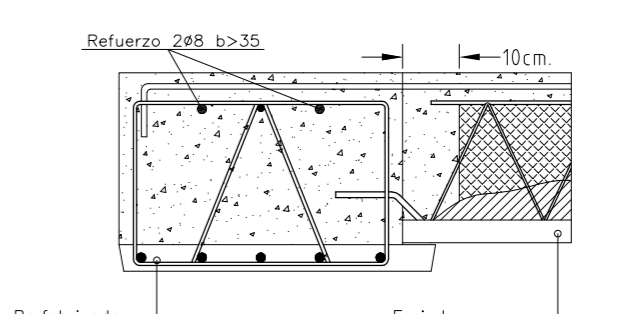
h (cm)	15	20	25	30	35	40	45	50	55	60	65	70
20	1e10	1e10	1e10	1e10	1e10	1e10	1e12	1e12	1e12	1e12	1e12	1e12
25	1e10	1e10	1e10	1e10	1e10	1e10	1e12	1e12	1e12	1e12	1e12	1e12
30	1e10	1e10	1e10	1e10	1e10	1e10	1e12	1e12	1e12	1e12	1e12	1e12
35	1e10	1e10	1e10	1e12	1e10	1e10	1e12	1e12	1e12	1e12	1e12	1e12
40	1e10	1e10	1e12	1e12	1e10	1e10	1e12	1e12	1e12	1e12	1e12	1e12
45	1e10	1e10	1e12	1e16	1e10	1e10	1e12	1e12	1e12	1e12	1e12	1e12
50	1e10	1e12	1e12	1e16	1e10	1e10	1e12	1e12	1e12	1e12	1e12	1e12

Apoyo de Forjado sobre Viga Armada Prebrecada Tipo Serrón
Enlace por prolongación - Sección por viga centrada



CE 10 - 0038/CPD/SGI 6000867/B - EN 13225

Apoyo de Forjado sobre Viga Armada Prebrecada Tipo Serrón
Enlace por prolongación - Sección por viga lateral



CE 10 - 0038/CPD/SGI 6000867/B - EN 13225