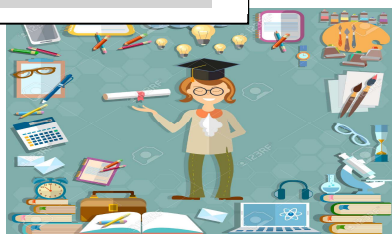


CURSO 2016-2017



## **FORMACIÓN PARA LA IMPLEMENTACIÓN EN EL AULA DE LOS PROGRAMAS DE PREVENCIÓN DISCOVER Y CONSTRUYENDO SALUD**

**Programas de entrenamiento en competencias para la vida  
e información sobre alcohol, tabaco y otras drogas**

### **OBJETIVO GENERAL:**

Capacitar al profesorado para la implantación en el aula de los Programas **Discover** y **Construyendo Salud**, entrenamiento en habilidades para la vida e información sobre alcohol, tabaco y otras drogas.

### **OBJETIVOS ESPECIFICOS:**

- Conocer los fundamentos teóricos de la prevención del consumo de drogas.
- Integrar los componentes del programa, su estructura y cronología de desarrollo en el aula.
- Potenciar las capacidades de dinamización del profesorado para la implantación en el aula.
- Lograr una implantación rigurosa y de calidad de las sesiones del Programa al aula.

### **¿Quién puede hacer la formación?**

- Profesores de 5º, 6º de Educación Primaria,
- Profesores de 1º, 2º, 3º y 4º de ESO,
- Miembros de los Departamentos de orientación (DO),
- Profesionales de los equipos psicopedagógicos (EP)

Que manifiesten su compromiso de desarrollar los Programas Discover o Construyendo Salud con el alumnado en las aulas.

Los miembros de los DO o de los EP para poder participar tienen que contar con algún aula donde puedan desarrollar el programa con el alumnado.

### **En qué consiste la formación: formación teórica y aplicación en el aula**

La formación integra la realización de estos tres módulos:

- Un módulo online de fundamentación y conocimiento de los programas cuya duración estimada es de 17h.
- Un módulo presencial de desarrollo de competencias (3h) que se realizará en la provincia de referencia.
- Un módulo de aplicación del programa al aula y su seguimiento a través de la plataforma online.

Para obtener la certificación total de 40 horas es necesario cumplir los requisitos de la normativa sobre formación e implementar uno de los programas en el aula.

### Formación teórica online: contenidos

#### MODULO 1: ASPECTOS GENERALES.

#### MODULO 2: MODELO DE PREVENCIÓN ESCOLAR EN Cyl.

#### MÓDULO 3: COMPONENTE DE LOS PROGRAMAS.

- Información sobre drogas.
- Habilidades de Comunicación y resistencia a la presión del grupo.
- Habilidades de resistencia a la presión de la publicidad.
- Toma de decisiones.
- Autoestima y Autocontrol.
- Tolerancia y cooperación (no obligatorio)

**MÓDULO COMPLEMENTARIO** (recomendable, no obligatorio)

### Formación teórica online: duración y evaluación

- El Módulo de formación **online** (17 horas de formación) se desarrollará en el primer trimestre del curso escolar (del 27 de octubre a finales de diciembre) y precisa de:
  1. Lectura de los módulos.
  2. Responder a las preguntas tipo test de cada uno de los componentes entresacadas de los contenidos de las sesiones del Programa y nivel educativo que cada profesor desarrolle: una pregunta por cada sesión. Participación en el foro: se lanzarán 3 preguntas abiertas de respuesta obligatoria sobre algunos de los elementos clave.
- Para el módulo online se contará con un tutor/a que responderá todas las dudas.

### Sesión presencial: duración y evaluación

- La sesión presencial de 3h, servirá de punto intermedio entre la formación online y la aplicación, se realizará en la provincia de referencia (previsiblemente la primera semana de diciembre). **La fecha prevista para la sesión presencial es el 28 de noviembre de 2016.**
- Será impartida por profesorado formado en los programas.
- Condiciones de realización: se realizará en el CFIE de la capital de aquellas provincias que cuenten con un mínimo de 5 profesores participantes en el programa.

### Aplicación en el aula, seguimiento on line

- Desarrollo del Programa con el alumnado (20 horas)
- El seguimiento de la aplicación al aula se realizará a través de la plataforma online del CSFP, con las siguientes actividades de trabajo

1. Planificación del desarrollo del programa en el aula: realización y subida a la plataforma del cronograma (diciembre/enero).
2. Evaluación del proceso: Complimentación y subida a la plataforma de las fichas de seguimiento de las sesiones obligatorias desarrolladas en el aula.
3. Foros: Se pedirá al menos tres entradas a lo largo de los 4 meses de desarrollo en el aula.

### Seguimiento y Certificación (40 Horas)

Para obtener la certificación del curso (40 horas), es obligatorio realizar los tres módulos, con los siguientes requisitos:

- **Módulo on line:** Para pasar este módulo es necesario:
  - ✓ Lectura de contenidos
  - ✓ Responder a los test de cada módulo
  - ✓ Realizar tres intervenciones en el foro.
- **Módulo presencial:**
  - ✓ Asistencia (siempre que se realice en la provincia de referencia del centro)
- **Módulo de aplicación:**
  - ✓ Realización de tareas de aplicación al aula (cronograma y fichas de seguimiento)
  - ✓ Foro. Tres intervenciones a lo largo de los cuatro meses de desarrollo del programa en el aula.

### Cómo participar en el programa

- Manifestar el interés por participar en este programa al asesor técnico docente del Área de Programas de la Dirección Provincial de Educación.

Teresa Arrasate. Teléfono: 923 26 19 19 [arrbadtr@jcyl.es](mailto:arrbadtr@jcyl.es)  
Raquel Iglesias. Teléfono: 923 26 19 19 [iglperra@jcyl.es](mailto:iglperra@jcyl.es)

**Desde septiembre de 2016 hasta el 20 de octubre**

- **Inscribirse en la página web del CSFP 1-20 de octubre de 2016**