

# Misión espacial HIT

---

Autores: Julia Aláez Urdiales, Paula Alonso García, Saray Fernández Castañeda,  
Marta González Riocerezo y Sara Sánchez Sánchez

# Temática.

---

- El espacio
- El sistema solar.



# Contenidos curriculares.

---

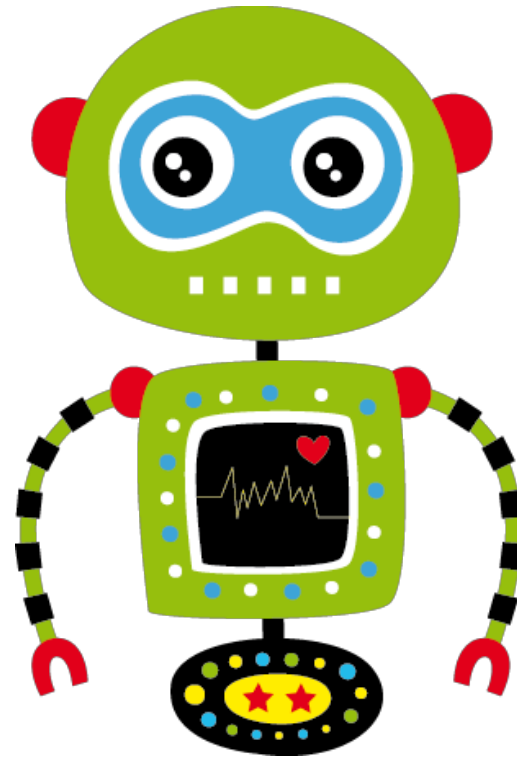
- Repaso de los contenidos de las distintas áreas de 1º E.P.



# Antes de ... (mensaje 1)

---

- ¡Hola! Me llamo Kruul y vivo en el planeta HIT. Si estáis leyendo esto es porque habéis sido elegidos para una misión muy especial. Necesito que me ayudéis a poner en marcha mi nave espacial para poder regresar a mi planeta. Es muy importante vuestra colaboración, ya que al entrar en vuestro planeta mi nave se ha desconfigurado y hay cosas que no entiendo...¿me podéis ayudar?



# Antes de ... (mensaje 2)

---

- A cambio, obtendréis una recompensa muy especial al final de este viaje juntos. ¿Estáis listos/as? Empecemos...



# Tiempo:

---

- 1 sesión de 1 hora



# Ambientación.

---

- Ambientaremos la clase con elementos del espacio y traeremos un peluche de robot que será Kruul, el protagonista de nuestro Breakout.



# Materialles.

---

- Genial.ly
- Jigsaw Planet
- Educaplay





# Prueba 1.

---

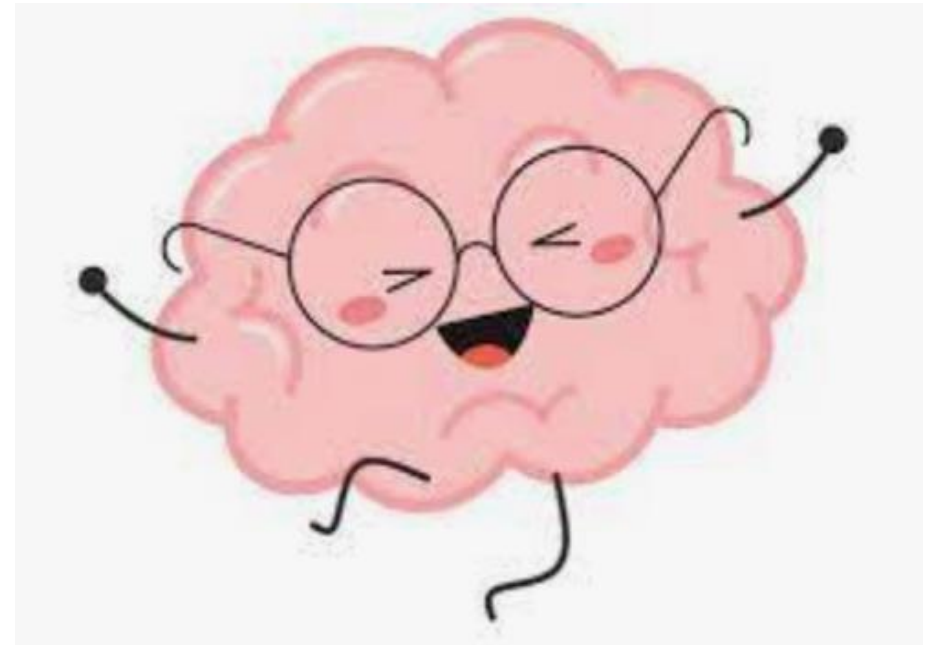
- Deberán resolver un puzzle y localizar un número escondido en la imagen que será necesario en la configuración de la nave para llegar al planeta HTT.



## Prueba 2.

---

- Resuelve el memory y encontrarás la palabra secreta que te revelará el segundo número para configurar la nave y llegar al planeta.



## Prueba 3.

---

- Deberán adivinar el número que corresponde a cada imagen para poder descifrar el código secreto.
- Solución: 4



# Prueba 4.

---

- La prueba 4 está basada en un cifrado de mensajes. Les ponemos un mensaje oculto con dibujos y ellos tienen que descifrar que pone. Para solucionar esta prueba, se tienen que fijar en la letra inicial de cada uno de los dibujos. Por ejemplo, el dibujo del erizo se corresponde con la letra "e".



# Prueba 5.

---

- Ayúdame a localizar algunos planetas del sistema solar, y así poder arreglar la brújula y el sistema de navegación de la nave para poder volver a mi planeta.



# Recompensa.

---

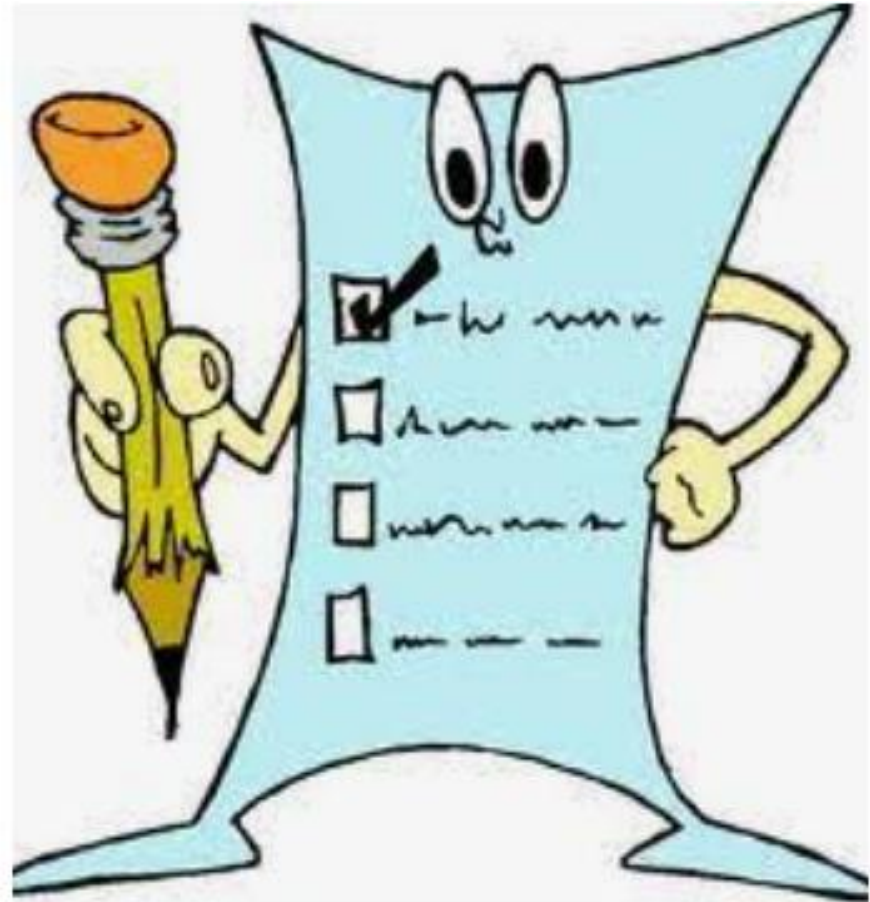
- Pegatinas del espacio en las que ponga: "¡Lo has conseguido! Gracias por ayudarme a llegar a mi planeta!"



# Evaluación.

---

- La evaluación la realizaremos a través de Forms:
- [https://forms.office.com/Pages/ResponsePage.aspx?id=DQSIkWdsWOyxEjajBLZtrQAAAAAAAAAAAAa\\_avwV9VUOEg5NVIRWIFENVRVQk1YRDBDMU1DQzVERS4u](https://forms.office.com/Pages/ResponsePage.aspx?id=DQSIkWdsWOyxEjajBLZtrQAAAAAAAAAAAAa_avwV9VUOEg5NVIRWIFENVRVQk1YRDBDMU1DQzVERS4u)



# Enlace al Breakout

---

- <https://view.genial.ly/6050dc3ee681340db1ebb41c/interactive-content-mision-especial-hit>