

Accedemos a OFFICE 365

- A través del portal de educacyl
- En el móvil o Tablet puedes descargar la app Office365

O teclea en la barra de direcciones:

office.com

(y luego a **Iniciar sesión** en la esquina superior derecha de la pantalla)



Junta de Castilla y León

educacyl Portal de Educación

Información On-line para la Comunidad Educativa de Castilla y León

Buscador

Buscar

Búsqu



🔒 Acceso privado

Enlaces Directos



Informa
Usuario
Tutoriale
los usua



Calenda
Para cer
no unive
Castilla



Noticias
Todas la
Novedad
Disponib
mediant



Becas, A
Subven
Toda la
becas d
Castilla

Educacyl

Alumnado

Profesorado

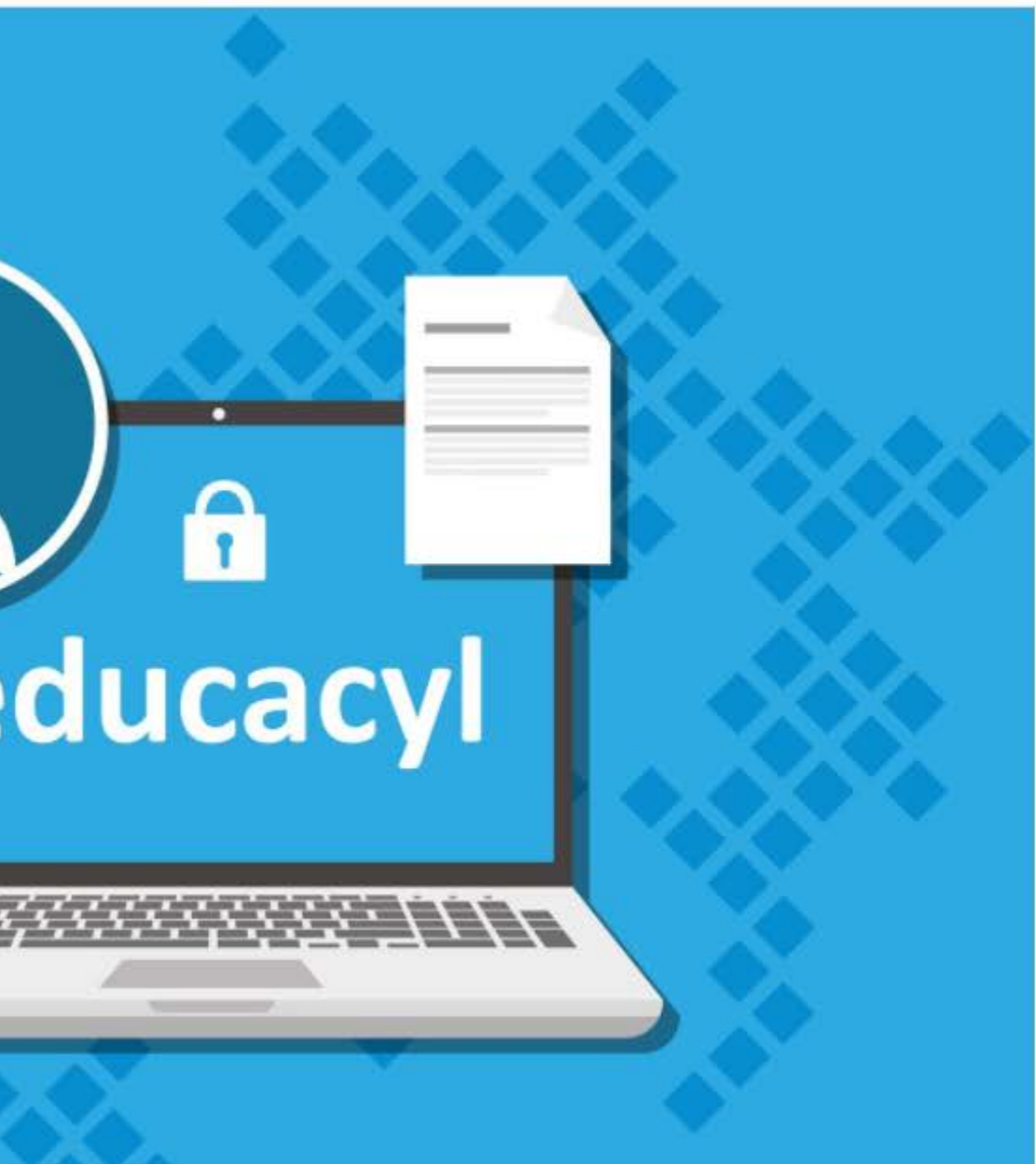
Familias

Universidad

TELÉFONO DE
INFORMACIÓN SOBRE
CORONAVIRUS



Menú



Nombre de Usuario y Contraseña.

Iniciar sesión

- [No recuerdo mis datos de acceso.](#)
- [No tengo cuenta en el Portal:](#)
- [¿Puedo darme de alta?](#)
- [Darse de alta](#)

Buscador

Buscar

[Búsqueda avanzada](#)

Portal de Educación

Comunidad Educativa de Castilla y León

Datos del usuario

JOSE MARIA GONZALEZ RAMOS

[Mis datos](#)

[Cerrar sesión](#)



[Acceso a mi zona privada](#)

do

[Profesorado](#)

[Familias](#)

[Universidad](#)

Enlaces Directos



Información para Usuarios

Tutoriales de ayuda para los usuarios del Portal.



Calendario Escolar

Para centros docentes no universitarios de Castilla y León.



Noticias

Todas las Noticias y Novedades del Portal. Disponible suscripción mediante RSS.





Correo Electrónico

Acceso web



OneDrive

OneDrive

1 TB en la nube



Office 365

Office 365



MS Teams - Educacyl

Identificate con tu usuario seguido de @educa.jcyl.es



Aula Virtual



PWNO

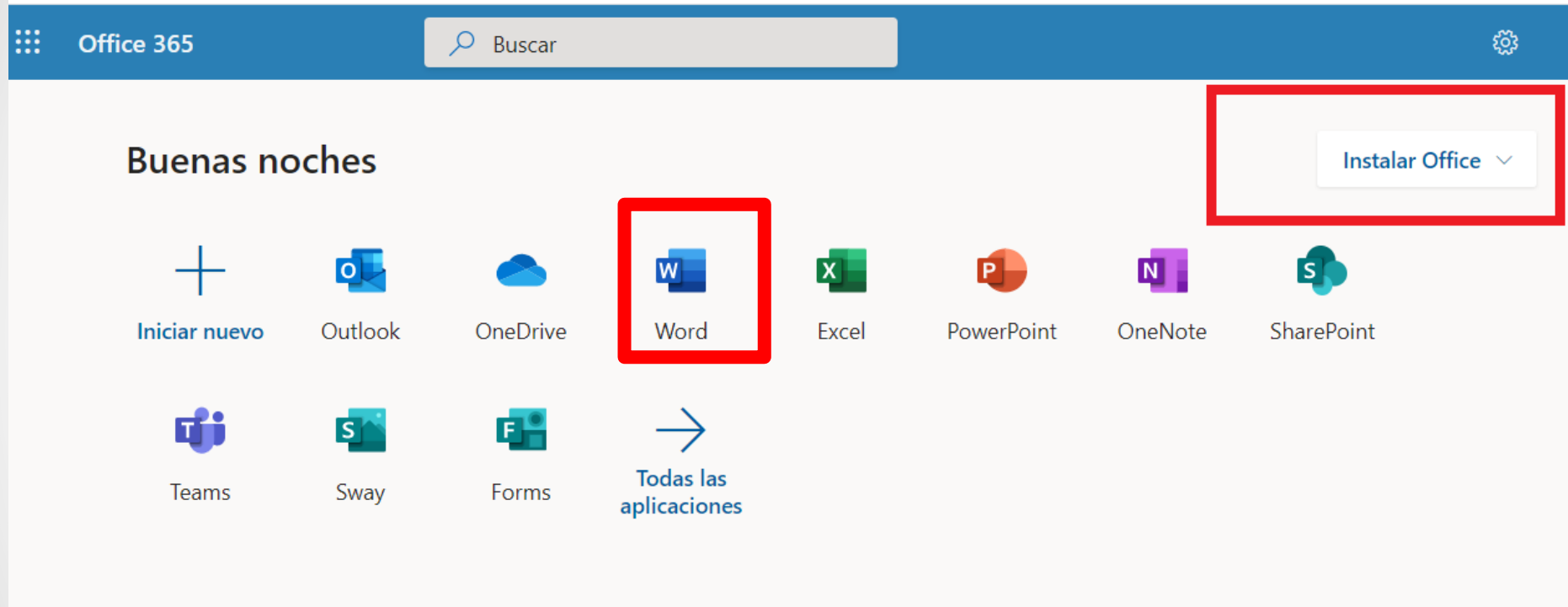
Nómina online



REGFOR

Registro de formación

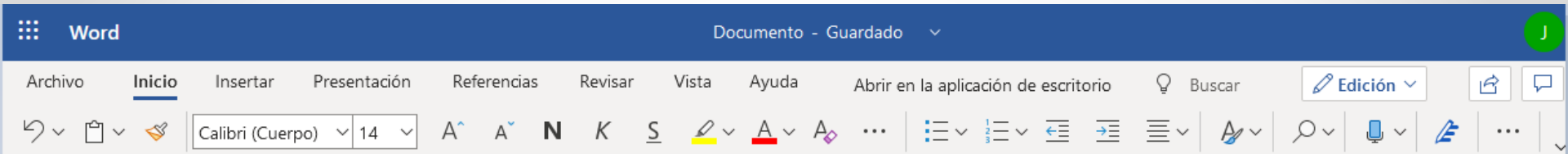
La primera vez que lo utilizemos veremos algo así



Fijaros que se nos da la opción de instalarlo en nuestro equipo (para utilizarlo cuando no tengamos internet)

A medida que vayamos teniendo documentos nos puede aparecer de esta otra forma

Desde varios sitios de esta pantalla podemos iniciar un documento en Word o una presentación en PowerPoint



Castilla y León

Castilla y León es una comunidad autónoma española, referida como «comunidad histórica y cultural» en su Estatuto de Autonomía. Se constituyó como preautonomía en 1978 y adquirió su estatus de comunidad autónoma en 1983. Su territorio se sitúa en la parte norte de la meseta de la península ibérica y se corresponde mayoritariamente con la parte española de la cuenca hidrográfica del Duero. Está compuesta por nueve provincias: Ávila, Burgos, León, Palencia, **Salamanca**, Segovia, Soria, Valladolid y Zamora. Es la **comunidad autónoma más extensa de España**, con una superficie de 94 226 km², y la sexta más poblada, con 2 409 166 habitantes en 2019.

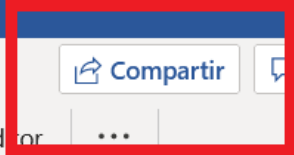
Una vez iniciado el Word, ya estamos en disposición de escribir un documento de la forma habitual

Los documentos son propiedad del que los inicia, pero siempre puede **“COMPARTIRLOS”** para que puedan ser (si así se desea) modificados por otras personas.

De esta forma se podrá realizar un trabajo entre distintos compañeros.

Castilla y León

y León es una comunidad autónoma española, referida como «comunidad histórica y cultural» en su Estatuto de Autonomía. Se constituyó en 1978 y adquirió su estatus de comunidad autónoma en 1981. Su territorio se sitúa en la parte norte de la meseta de la península



botón compartir

Enviar vínculo



Cualquier persona con el vínculo puede ver



micompañero@educa.jcyl.es

Agregar un mensaje (opcional)

Enviar



Copiar vínculo



Outlook

Añade aquí las direcciones de correo de aquellos con los que quieres compartir.

Puedes añadir un mensaje opcional

A tú compañero le llegará al correo un mensaje con el enlace al documento y el mensaje que hayas agregado

De la forma anterior, los compañeros con los que compartas tu documento **NO PODRÁN MODIFICAR NI AGREGAR NADA NUEVO**

Para que tus compañeros también puedan hacer parte del trabajo deberás asegurarte de que al pulsar sobre compartir tengan **permiso de edición**

Enviar vínculo



Cualquier persona con el vínculo puede ver

1º Pincha aquí

Escribe un nombre o una dirección de correo electrónico

Agregar un mensaje (opcional)

Enviar

2º Selecciona permitir edición



Copiar vínculo



Outlook

Configuración de vínculos

¿Para quién quieres que funcione este vínculo? [Más información](#)



Cualquier persona que tenga el vínculo



Usuarios de Educacyl que tengan el vínculo



Personas que tienen acceso



Personas determinadas

Otras configuraciones



Permitir la edición



Solo abrir en modo revisión ⓘ



Establecer fecha de expiración



Establecer contraseña



Bloquear la descarga



3º aplica



Aplicar

Cancelar

Enviar vínculo



Cualquier persona con el vínculo puede ver



Escribe un nombre o una dirección de correo electrónico

Agregar un mensaje (opcional)

Enviar



Copiar vínculo



Outlook

También se puede compartir un documento pulsando sobre "Copiar vínculo"

El vínculo que aparece se puede copiar y enviar en cualquier correo o pegar dentro de una tarea del aula virtual



Vínculo copiado

<https://educajcyl-my.sharep...>

Copiar



Cualquier persona con el vínculo puede ver

Sugerencia:

Cuando vayáis a realizar un trabajo grupal, organizar previamente la parte que hará cada uno, para que no vayáis borrando o modificando lo que van haciendo otros compañeros.

De la misma forma que un documento de Word, podremos realizar un PowerPoint en la nube y compartirlo con otros compañeros

PowerPoint

Buscar

Crear

Presentaciones nuevas guardadas en: OneDrive Ocultar temas ^

Nueva presentación en blanco

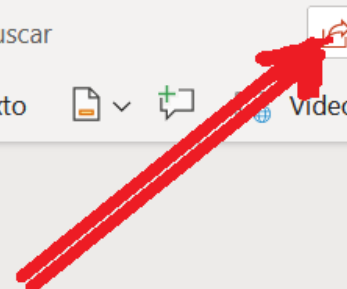
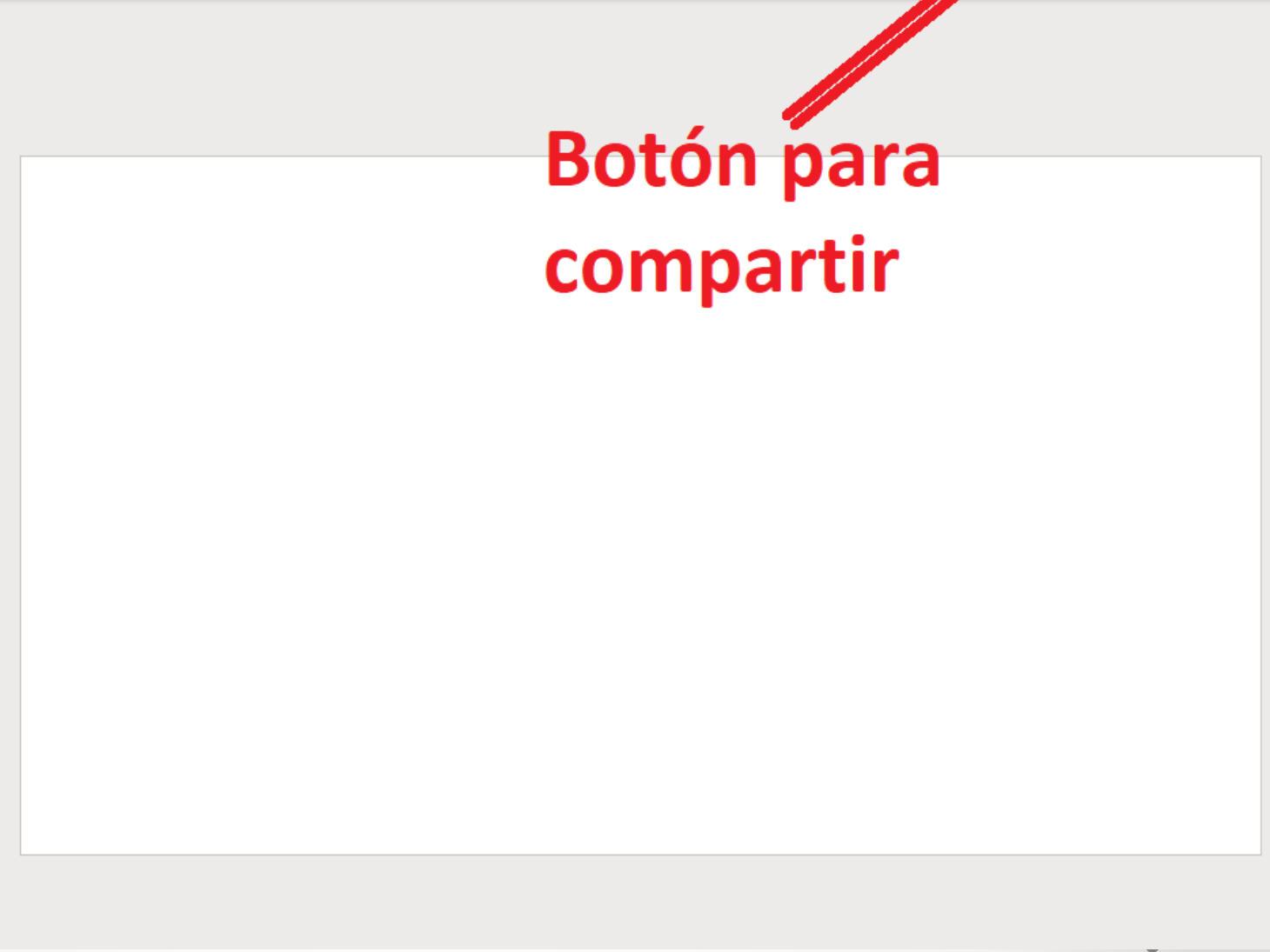
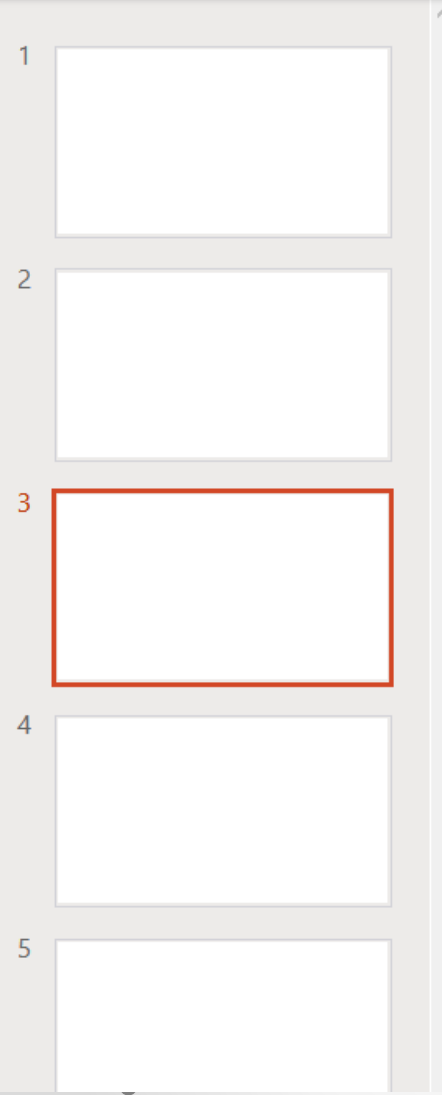
Madison

Atlas

Galería

Más temas →

Recomendados



Recordar que quien comience haciendo la presentación deberá conceder permisos de edición a aquellos con quien reparta el trabajo

The image shows two overlapping dialog boxes from a Microsoft application. The left dialog, titled "Enviar vínculo", has a red box around the sharing permission "Cualquier persona con el vínculo puede ver". The right dialog, titled "Configuración de vínculos", has a red box around the "Permitir la edición" checkbox, which is checked. A red arrow points from the text "Cambiar esto por" to the "Permitir la edición" checkbox.

Enviar vínculo ... X

Cualquier persona con el vínculo puede ver

Escribe un nombre o una dirección de correo electrónico

Agregar un mensaje (opcional)

Enviar

Copiar vínculo Outlook

Configuración de vínculos X

¿Para quién quieres que funcione este vínculo? [Más información](#)

- Cualquier persona que tenga el vínculo
- Usuarios de Educacyl que tengan el vínculo
- Personas que tienen acceso
- Personas determinadas

Permisos de configuración

- Permitir la edición
- Establecer fecha de expiración
- Establecer contraseña
- Bloquear la descarga

Aplicar Cancelar

*Cuando vayáis a realizar una presentación al mismo tiempo entre varias personas, **empezar creando todas las diapositivas vacías y repartiéros las por orden entre todos los que vayáis a realizarla.** (Porque si trabajáis varias personas sobre la misma diapositiva al mismo tiempo podríais borraros el trabajo unos a otros)*

•