



Usuario:

- He olvidado mi login y mi contraseña.

¿Quién lo hace?

- Usuario docente
- Usuario no docente

INGREDIENTES:


- Dirección de correo electrónico personal
- Posibilidad de comunicación con la Secretaría del Centro
- Ordenador con acceso a Internet
- Portal de Educación (Educacyl)

PROCESO

No recuerda cuál es su **login** (nombre de usuario del Portal) y tampoco la contraseña.

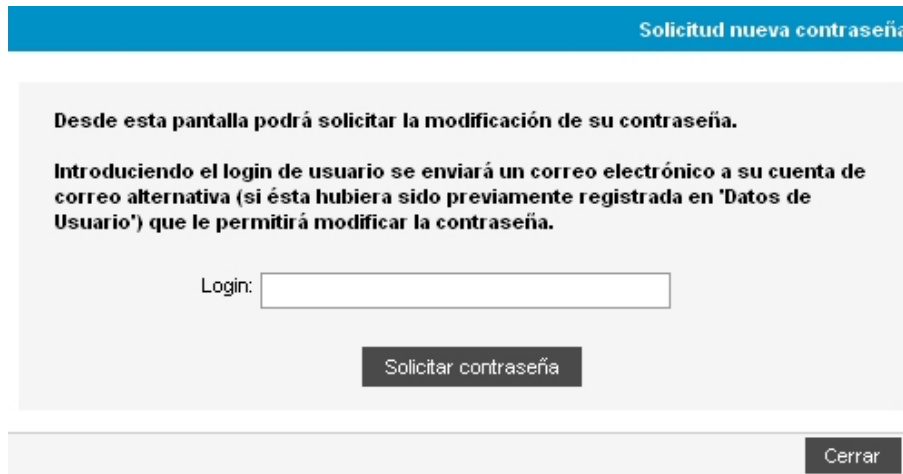
1. Póngase en contacto con el equipo directivo del centro o con el personal de administración para que:
 - 1.1. Le comunique cuál es su login (nombre de usuario) del Portal.
 - 1.2. Complete su ficha en STILUS enseñando con una dirección de correo personal (no puede ser del portal @educa.jcyl.es).

El centro tiene instrucciones sobre cómo hacerlo en el espacio de STILUS destinado a Centros.

2. Una vez cumplimentados sus datos, espere 24 horas.
3. Acceda al Portal de Educación (www.educa.jcyl.es).
4. Haga clic en el icono  que aparece en el recuadro "Acceso Privado".

No escriba nada en los campos Usuario y Contraseña de ese recuadro.

5. En la nueva ventana que aparece, escriba su nombre de usuario (login) y pulse el botón “Solicitar contraseña”.



The screenshot shows a web form titled "Solicitud nueva contraseña". At the top, it says "Desde esta pantalla podrá solicitar la modificación de su contraseña." Below this, it explains: "Introduciendo el login de usuario se enviará un correo electrónico a su cuenta de correo alternativa (si ésta hubiera sido previamente registrada en 'Datos de Usuario') que le permitirá modificar la contraseña." There is a text input field labeled "Login:" and a button labeled "Solicitar contraseña". At the bottom right, there is a "Cerrar" button.

Fig. 1

6. Se mostrará un mensaje:
 - 6.1. Si aparece un mensaje como el de la Fig. 2, en el que se indica que se ha enviado un correo electrónico a una dirección. Compruebe que la dirección es correcta. Si es así, vaya al paso 7, en caso contrario vuelva al paso 1.

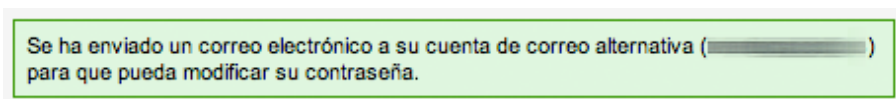


Fig. 2

- 6.2. Si aparece un mensaje como el de la Fig. 3, compruebe que está escribiendo correctamente su login (no debe poner “@educa.jcyl.es”, sólo el nombre de usuario)

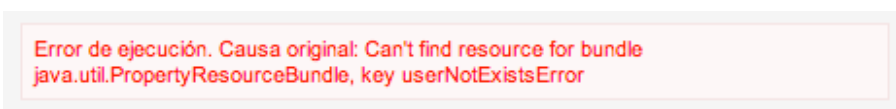


Fig. 3

- 6.3. Si aparece un mensaje como en la Fig. 3, verifique que desde su dirección de correo electrónico personal fue introducida en STILUS enseña por parte del personal de Administración y que han pasado ya 24 horas desde entonces.

ERROR: No tiene especificada una cuenta de correo alternativa. Póngase en contacto con el administrador del sistema usando el enlace 'Contacto'

Fig. 4

7. Compruebe su correo y siga las instrucciones que aparecen en el mensaje. (Si no ve el mensaje en la bandeja de entrada, es posible que el mensaje pueda estar en la Bandeja de Elementos no deseados, Spam o similar).

educacyl Portal de Educación
Información On-line para la Comunidad Educativa de Castilla y León

PORTAL DE EDUCACIÓN - CAMBIO DE CONTRASEÑA

Para modificar la contraseña es necesario que pulse sobre el siguiente enlace. La contraseña debe ser modificada antes de transcurrida una hora desde que se solicitó el cambio de contraseña.

[Modificar contraseña](#)

DATOS DEL USUARIO

Login: jfernandezs
Nombre: JAVIER FERNANDEZ SAEZ
Email: jfernandezs@educa.jcyl.es
Email alternativo: fersaeja@jcyl.es
Hora en la que se solicitó modificar la contraseña: 13/10/2013 16:49:23

<http://www.educa.jcyl.es>

Fig. 5

8. Haga clic en el enlace “Modificar contraseña”. Accederá a una pantalla en la que podrá establecer su nueva contraseña (Fig. 6)

Nueva contraseña

Desde esta pantalla podrá resetear su contraseña, tenga en cuenta las siguientes indicaciones:

- La contraseña distingue mayúsculas de minúsculas.
- La contraseña puede contener mayúsculas y minúsculas.
- La contraseña puede contener números.
- La contraseña puede contener los siguientes caracteres de texto ASCII: ` ~ ! @ # \$ % ^ & * () _ + - = { } [] : " ; ' < > ? , . /
- La longitud mínima de una contraseña es de ocho caracteres.
- La longitud máxima de una contraseña es de 16 caracteres.
- La contraseña no puede contener espacios
- La contraseña no puede contener caracteres no incluidos en el alfabeto inglés
- La contraseña no puede contener el login del usuario.

Nueva contraseña:

Repita la contraseña:

Cambiar contraseña

Fig. 6

9. Preste atención a las indicaciones sobre cómo debe ser su contraseña.

10. Siga estos pasos cada vez que olvide su contraseña.