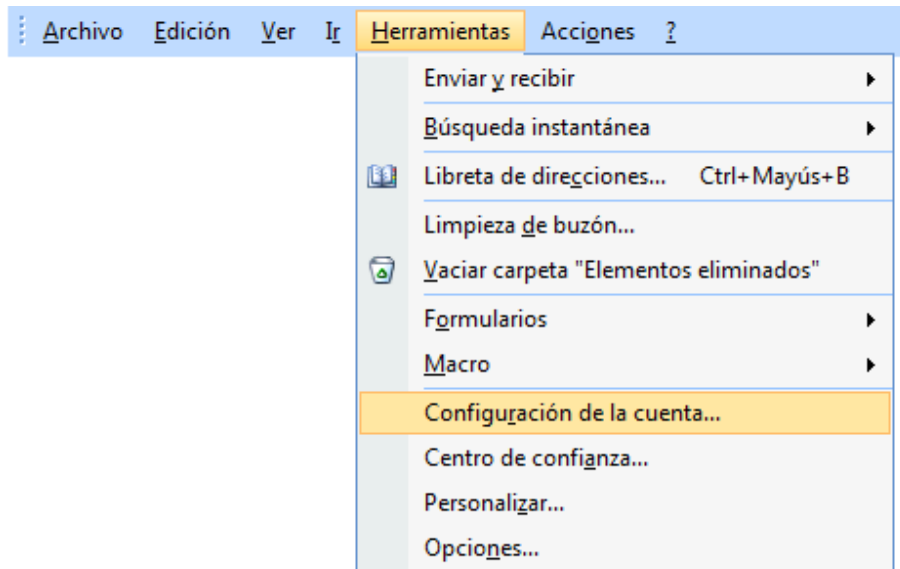


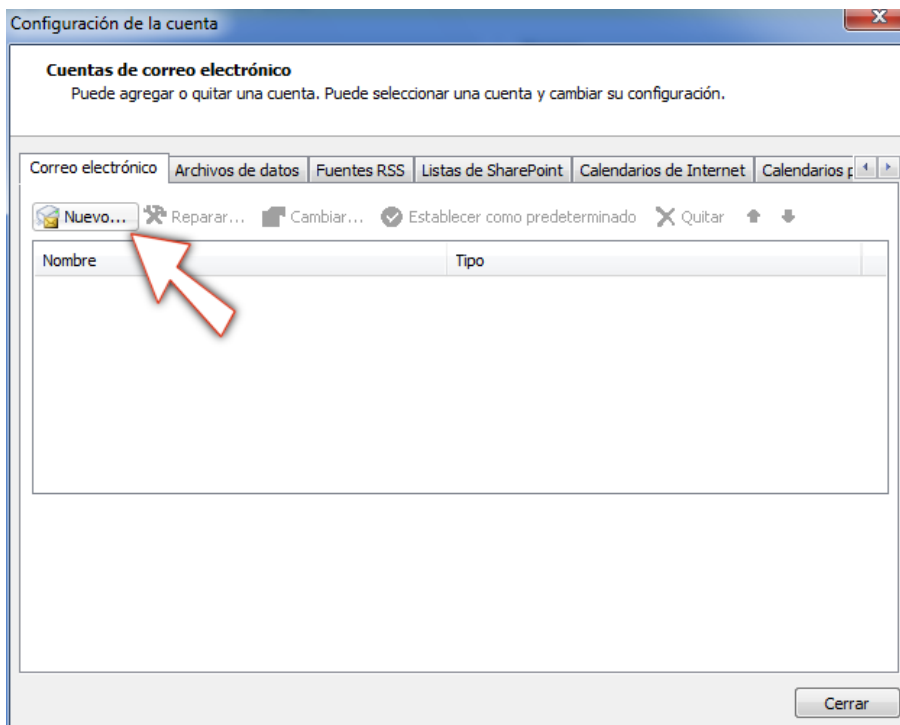
## CONFIGURACIÓN DEL CORREO @educa.jcyl.es en MS OUTLOOK 2007

Este tutorial nos guiará en la configuración de la cuenta de correo del portal en el programa de correo Microsoft Office Outlook 2007.

1. Abrir MS Outlook. Menú Herramientas > Configuración de la cuenta...



2. Estando en la pestaña "Correo electrónico", pulsar el botón "Nuevo...".



3. En la ventana que aparece, vamos a seleccionar la configuración manual de la cuenta. Para ello es necesario marcar la casilla que aparece en la posición inferior izquierda. (está marcada con una flecha en la siguiente imagen)

**Agregar una nueva cuenta de correo electrónico**

**Configuración automática de la cuenta**

Su nombre:   
Ejemplo: Yolanda Sánchez

Dirección de correo electrónico:   
Ejemplo: yolanda@contoso.com

Contraseña:

Repita la contraseña:   
Escriba la contraseña proporcionada por su proveedor de servicios Internet.

Configurar manualmente las opciones del servidor o tipos de servidores adicionales

< Atrás    Siguiete >    Cancelar

4. En la nueva ventana, seleccionar “Correo electrónico de Internet” entre las opciones que se ofrecen.

**Agregar una nueva cuenta de correo electrónico**

**Elegir servicio de correo electrónico**

**Correo electrónico de Internet**  
Conectar con su servidor POP, IMAP o HTTP para enviar y recibir mensajes de correo electrónico.

**Microsoft Exchange**  
Conectar con Microsoft Exchange para tener acceso a su correo electrónico, calendario, contactos, faxes y correo de voz.

**Otros**  
Conectar con un servidor del tipo mostrado a continuación.

Fax Mail Transport  
Servicio móvil de Outlook (Mensajería de texto).

< Atrás    Siguiete >    Cancelar

5. Ahora será necesario insertar todos los datos de nuestra cuenta, tal como se ve en la imagen siguiente.

Atención a estos datos:

- correo entrante (POP3): outlook.office365.com
- correo saliente (SMTP): smtp.office365.com
- nombre de cuenta: la misma que nuestro correo electrónico

Agregar una nueva cuenta de correo electrónico

**Configuración de correo electrónico de Internet**  
Estos valores son necesarios para que la cuenta de correo electrónico funcione.

**Información sobre el usuario**

Su nombre:

Dirección de correo electrónico:

**Información del servidor**

Tipo de cuenta:

Servidor de correo entrante:

Servidor de correo saliente (SMTP):

**Información de inicio de sesión**

Nombre de usuario:

Contraseña:

Recordar contraseña

Requerir inicio de sesión utilizando Autenticación de contraseña segura (SPA)

Más configuraciones ...

< Atrás    **Siguiente >**    Cancelar

Configuración de la cuenta de prueba

Nombre que se mostrará de esta pantalla, le recomendamos que pruebe su cuenta haciendo clic en

Dirección de correo (de red.)

Probar configuración de la cuenta ...

Seleccionar POP3

pod51002.outlook.com

coincide con la dirección de correo

6. Una vez cumplimentados todos los datos, pulsar en el botón "MÁS CONFIGURACIONES...".  
En el campo "Cuenta de correo" de la pestaña "General" escribir un nombre descriptivo.

Configuración de correo electrónico de Internet

General    Servidor de salida    Conexión    Avanzadas

Cuenta de correo \_\_\_\_\_

Escriba el nombre por el que desea referirse a esta cuenta. Por ejemplo:  
"Trabajo" o "Servidor de Microsoft Mail"

Otra información sobre el usuario \_\_\_\_\_

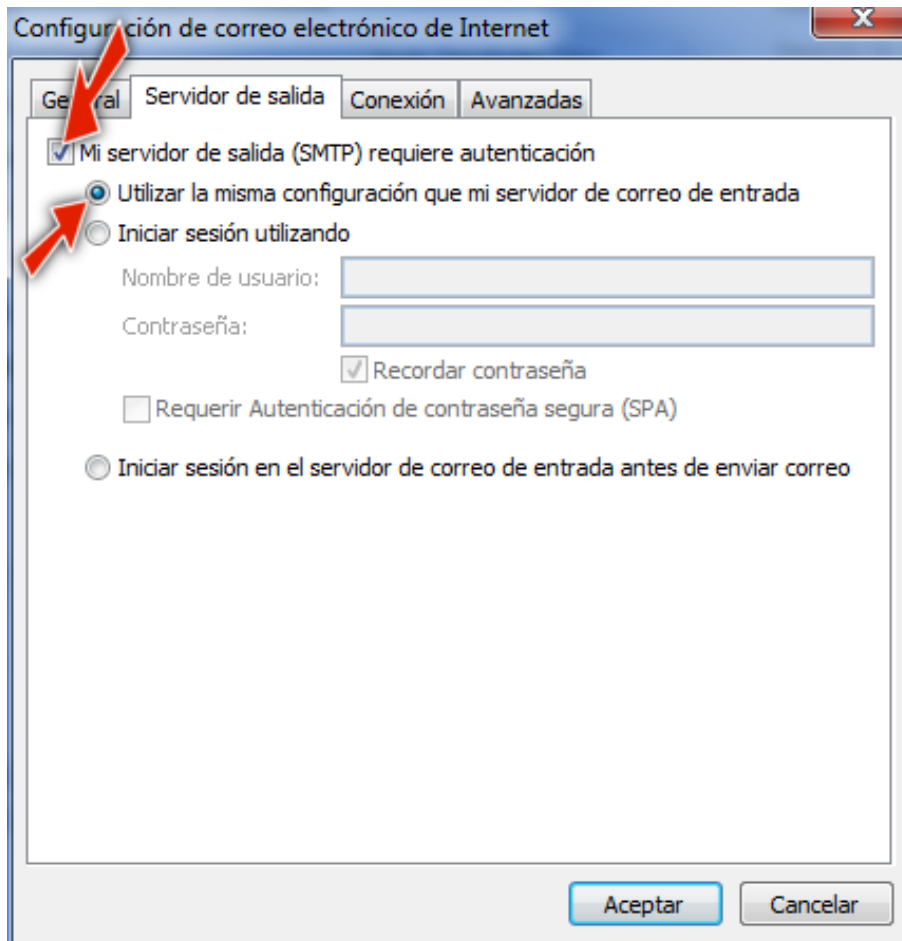
Compañía:

Correo electrónico de respuesta:

**Nombre descriptivo de la cuenta**

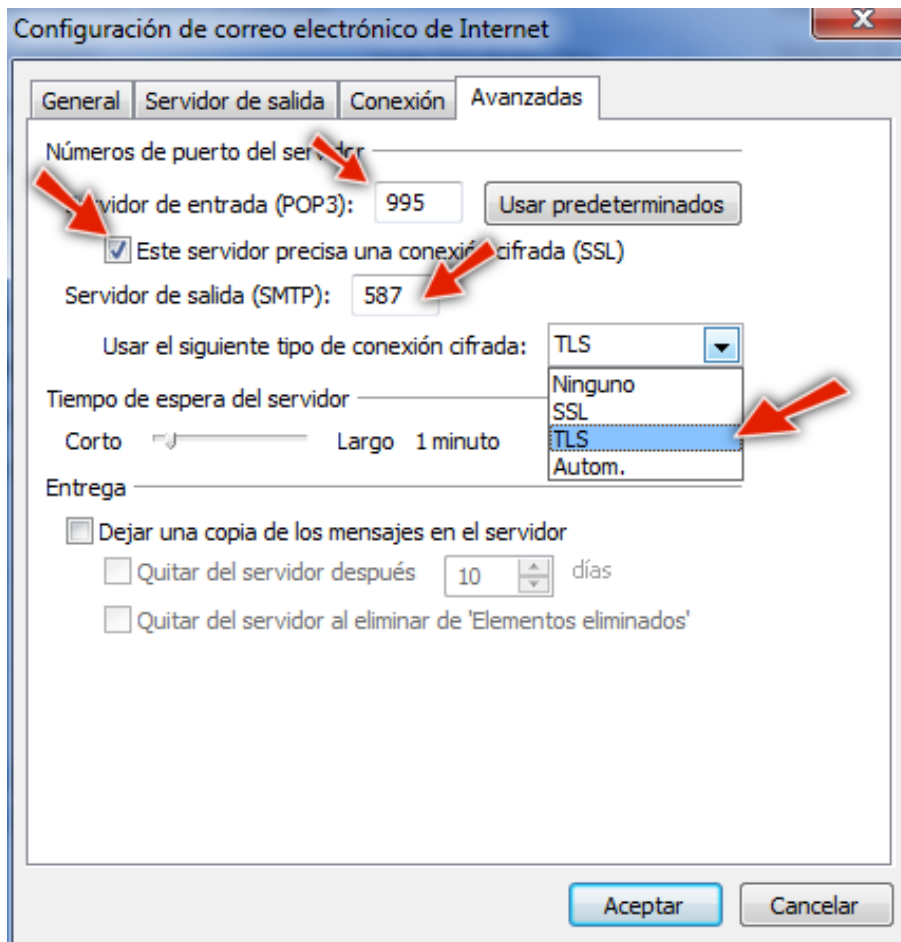
Aceptar    Cancelar

7. En la ficha “Servidor de salida” es necesario marcar la casilla “Mi servidor de salida (SMTP) requiere autenticación”. Y entre las opciones que a continuación se activan, seleccionar “Utilizar misma configuración que mi servidor de correo de entrada”



En la ficha “Avanzadas” marca la casilla “Este servidor precisa una conexión cifrada (SSL)” y en el campo “Usar el siguiente tipo de conexión cifrada” seleccionar TLS; en las casillas correspondientes a los servidores, escribir estos datos:

Servidor de entrada (POP3): **995**  
Servidor de salida (SMTP): **587**



8. Para terminar, pulsar el botón “Aceptar” y “Finalizar”.

