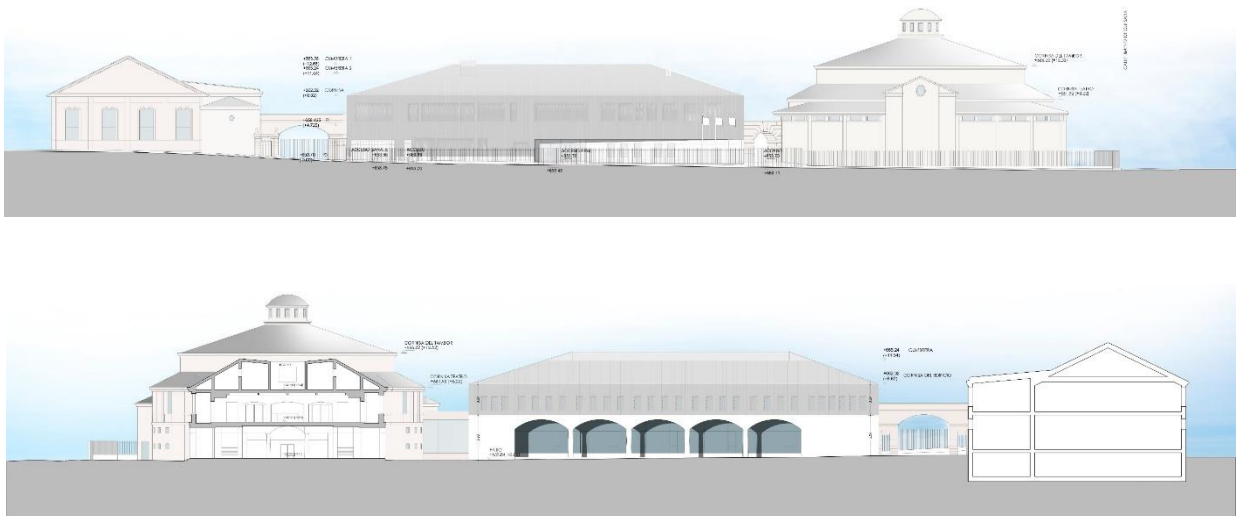


**NUEVO CONSERVATORIO PROFESIONAL DE MÚSICA
EN LA ANTIGUA UNIVERSIDAD LABORAL, ZAMORA
EXPEDIENTE Nº: A2020/000031**



**PROYECTO DE EJECUCIÓN
CERTIFICADO DE EFICIENCIA ENERGÉTICA**

JUNIO 2021

CERTIFICADO DE EFICIENCIA ENERGÉTICA DE EDIFICIOS

IDENTIFICACIÓN DEL EDIFICIO O DE LA PARTE QUE SE CERTIFICA:

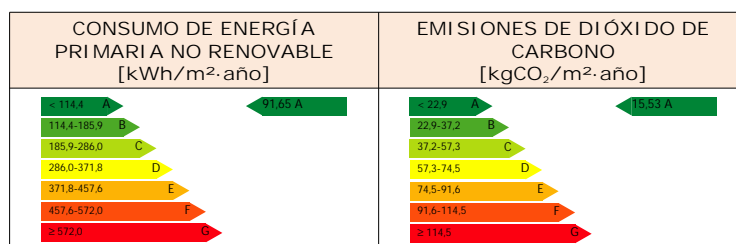
Nombre del edificio	NUEVO CORSEVATORIO MUSICA		
Dirección	AV PRINCIPE DE ASTURIAS 51		
Municipio	ZAMORA	Código Postal	49029
Provincia	ZAMORA	Comunidad Autónoma	CASTILLA Y LEON
Zona climática	D2	Año construcción	2021
Normativa vigente (construcción / rehabilitación)	CTE 2019		
Referencia/s catastral/es	1896001TL7919N0001TG		

Tipo de edificio o parte del edificio que se certifica:	
<input checked="" type="checkbox"/> Edificio de nueva construcción	<input type="checkbox"/> Edificio Existente
<input type="checkbox"/> Vivienda <input type="checkbox"/> Unifamiliar <input type="checkbox"/> Bloque <input type="checkbox"/> Bloque completo <input type="checkbox"/> Vivienda individual	<input checked="" type="checkbox"/> Terciario <input checked="" type="checkbox"/> Edificio completo <input type="checkbox"/> Local

DATOS DEL TÉCNICO CERTIFICADOR:

Nombre y Apellidos	FRANCISCO JAVIER FUSTER GALIANA	NIF/NIE	1115990F
Razón social	JAVIER FUSTER ARQUITECTOS	NIF	B85876019
Domicilio	CALLE LAGASCA 91, 1		
Municipio	MADRID	Código Postal	28006
Provincia	MADRID	Comunidad Autónoma	MADRID
e-mail	INFO@FUSTERARQUITECTURA.ES	Teléfono	915771377
Titulación habilitante según normativa vigente	ARQUITECTO TÉCNICO SUPERIOR		
Procedimiento reconocido de calificación energética utilizado y versión:	CYPETHERM HE Plus. 2021.a		

CALIFICACIÓN ENERGÉTICA OBTENIDA:



El técnico abajo firmante declara responsablemente que ha realizado la certificación energética del edificio o de la parte que se certifica de acuerdo con el procedimiento establecido por la normativa vigente y que son ciertos los datos que figuran en el presente documento, y sus anexos:

Fecha: 19/02/2021

Firma del técnico certificador:

Anexo I. Descripción de las características energéticas del edificio.

Anexo II. Calificación energética del edificio.

Anexo III. Recomendaciones para la mejora de la eficiencia energética.

Anexo IV. Pruebas, comprobaciones e inspecciones realizadas por el técnico certificador.

Registro del Órgano Territorial Competente:

ANEXO I DESCRIPCIÓN DE LAS CARACTERÍSTICAS ENERGÉTICAS DEL EDIFICIO

En este apartado se describen las características energéticas del edificio, envolvente térmica, instalaciones, condiciones de funcionamiento y ocupación y demás datos utilizados para obtener la calificación energética del edificio.

1. SUPERFICIE, IMAGEN Y SITUACIÓN

Superficie habitable [m ²]	2195.83
--	---------



2. ENVOLVENTE TÉRMICA

Cerramientos opacos

Nombre	Tipo	Superficie [m ²]	Transmitancia [W/m ² ·K]	Modo de obtención
PARTICION SOTANO	ParticionInteriorVertical	115.81	0.50	Usuario
PARTICION SOTANO	ParticionInteriorVertical	10.05	0.50	Usuario
TABIQUE SOTANOS	ParticionInteriorVertical	94.62	0.50	Usuario
TABIQUE SOTANOS	ParticionInteriorVertical	5.28	0.50	Usuario
PARTICION SOTANO	ParticionInteriorVertical	25.69	0.50	Usuario
tab conser	ParticionInteriorVertical	813.09	0.54	Usuario
tab conser	ParticionInteriorVertical	1477.86	0.54	Usuario
tab conser	ParticionInteriorVertical	59.29	0.54	Usuario
tab conser	ParticionInteriorVertical	25.68	0.54	Usuario
tab conser	ParticionInteriorVertical	36.89	0.54	Usuario
tab conser	ParticionInteriorVertical	19.52	0.54	Usuario
tab conser	ParticionInteriorVertical	29.12	0.54	Usuario
tab conser	ParticionInteriorVertical	19.00	0.54	Usuario
tab conservatorio	ParticionInteriorVertical	11.45	0.54	Usuario
FOR Aul-GAR	ParticionInteriorHorizontal	883.82	0.40	Usuario
FOR AUL-AUL	ParticionInteriorHorizontal	2001.00	0.45	Usuario
FAC Norte PB	Fachada	91.36	0.29	Usuario
FAC SUR PB	Fachada	42.75	0.35	Usuario
FAC ESTE PB	Fachada	24.09	0.35	Usuario
Muro Sotano Garaje	ParticionInteriorVertical	16.01	0.37	Usuario
SOLERA GARAJE	Suelo	10.53	0.13	Usuario
Muro Sotano Garaje	ParticionInteriorVertical	23.09	0.56	Usuario
FORJADO GAR-GAR	ParticionInteriorHorizontal	53.78	0.52	Usuario
CUB PB-GAR	Cubierta	12.80	0.32	Usuario
CUB ZINC	Cubierta	549.65	0.21	Usuario
FAC Norte PB	Fachada	4.35	0.29	Usuario
FAC OESTE PB	Fachada	31.44	0.28	Usuario
FAC OESTE PB	Fachada	10.36	0.28	Usuario
FAC SUR PB	Fachada	53.94	0.35	Usuario
FAC Norte PB	Fachada	4.98	0.29	Usuario
FAC Norte PB	Fachada	20.48	0.29	Usuario
FAC ESTE PB	Fachada	42.72	0.35	Usuario
FAC OESTE PB	Fachada	10.16	0.28	Usuario
FAC ESTE PB	Fachada	10.53	0.35	Usuario

FAC NORTE	Fachada	82.03	0.29	Usuario
CUB ZINC	Cubierta	228.13	0.21	Usuario
FAC SUR PB	Fachada	15.05	0.35	Usuario
FAC ESTE PB	Fachada	35.77	0.35	Usuario
FAC ESTE	Fachada	66.04	0.29	Usuario
FAC OESTE	Fachada	97.35	0.31	Usuario
CUB ZINC	Cubierta	189.93	0.21	Usuario
CUB ZINC	Cubierta	228.58	0.21	Usuario
FAC NORTE	Fachada	18.18	0.29	Usuario
FAC SUR	Fachada	272.13	0.29	Usuario
FAC NORTE	Fachada	150.22	0.29	Usuario
FOR EXT-AUL	ParticionInteriorHorizontal	97.42	0.37	Usuario
tab conservatorio	ParticionInteriorVertical	13.26	0.54	Usuario
FAC NORTE	Fachada	25.69	0.29	Usuario
FAC ESTE	Fachada	29.31	0.29	Usuario
tab conser	ParticionInteriorVertical	16.55	0.54	Usuario
FAC ESTE	Fachada	7.53	0.29	Usuario
tab conser	ParticionInteriorVertical	26.66	0.54	Usuario
tab conservatorio	ParticionInteriorVertical	7.34	0.54	Usuario
FAC SUR PB	Fachada	6.07	0.35	Usuario

Huecos y lucernarios

Nombre	Tipo	Superficie [m ²]	Transmitancia [W/m ² .K]	Factor solar	Modo de obtención. Transmitancia	Modo de obtención. Factor solar
V Norte PB	Hueco	113.75	1.31	0.20	Usuario	Usuario
V SUR PB	Hueco	8.50	1.31	0.20	Usuario	Usuario
V Este PB	Hueco	5.95	1.31	0.20	Usuario	Usuario
P ACCESOS	Hueco	2.16	1.40	0	Usuario	Usuario
V Oeste PB	Hueco	5.10	1.28	0.21	Usuario	Usuario
PLANO DE AGUA	Hueco	20.94	1.31	0.20	Usuario	Usuario
V Norte	Hueco	37.40	1.31	0.20	Usuario	Usuario
V SUR PB	Hueco	10.20	1.31	0.20	Usuario	Usuario
V Este PB	Hueco	10.82	1.31	0.20	Usuario	Usuario
PLANO DE AGUA	Hueco	21.42	1.31	0.20	Usuario	Usuario
PLANO DE AGUA	Hueco	21.42	1.31	0.20	Usuario	Usuario
V Norte	Hueco	44.20	1.31	0.20	Usuario	Usuario
VENTANAS CUB	Lucernario	18.00	1.50	0.47	Usuario	Usuario
V Este	Hueco	20.40	1.28	0.21	Usuario	Usuario
V Oeste	Hueco	35.70	1.31	0.20	Usuario	Usuario
V Norte	Hueco	10.20	1.31	0.20	Usuario	Usuario
V SUR	Hueco	95.12	1.13	0.20	Usuario	Usuario
V Norte	Hueco	15.30	1.31	0.20	Usuario	Usuario
V Este	Hueco	11.90	1.28	0.21	Usuario	Usuario
V Este	Hueco	3.40	1.28	0.21	Usuario	Usuario

3. INSTALACIONES TÉRMICAS

Generadores de calefacción

Nombre	Tipo	Potencia nominal [kW]	Rendimiento Estacional [%]	Tipo de Energía	Modo de obtención
PRODUC GEOTERMIA 1	Geotermia	45.60	456.03	ElectricidadPeninsular	Usuario
PRODUC GEOTERMIA2	Geotermia	45.60	456.03	ElectricidadPeninsular	Usuario
PRODUC GEOTERMIA3	Geotermia	45.60	456.03	ElectricidadPeninsular	Usuario
PRODUC GEOTERMIA4	Geotermia	45.60	456.03	ElectricidadPeninsular	Usuario
PRODUC GEOTERMIA5	Geotermia	45.60	456.03	ElectricidadPeninsular	Usuario

PRODUC GEOTERMIA6	Geotermia	45.60	456.03	ElectricidadPeninsular	Usuario
PRODUC GEOTERMIA7	Geotermia	45.60	456.03	ElectricidadPeninsular	Usuario
PRODUC GEOTERMIA8	Geotermia	45.60	456.03	ElectricidadPeninsular	Usuario
PRODUC GEOTERMIA9	Geotermia	45.60	456.03	ElectricidadPeninsular	Usuario
PRODUC GEOTERMIA10	Geotermia	45.60	456.03	ElectricidadPeninsular	Usuario
TOTALES		456.00			

Generadores de refrigeración

Nombre	Tipo	Potencia nominal [kW]	Rendimiento Estacional [%]	Tipo de Energía	Modo de obtención
Sistema de sustitución	Sistema de rendimiento estacional constante	-	193.09	ElectricidadPeninsular	PorDefecto
TOTALES		0			

Instalaciones de Agua Caliente Sanitaria

Demanda diaria de ACS a 60°C (litros/día)	1100.00
---	---------

Nombre	Tipo	Potencia nominal [kW]	Rendimiento Estacional [%]	Tipo de Energía	Modo de obtención
Equipo de ACS	Geotermia	45.60	311.00	ElectricidadPeninsular	Usuario
TOTALES		45.60			

Sistemas secundarios de calefacción y/o refrigeración (sólo edificios terciarios)

Nombre	UTA				
Tipo	Recuperador de calor				
Zona asociada	zona 1				
Potencia calor [kW]	Potencia frío [kW]	Rendimiento estacional calor [%]	Rendimiento estacional frío [%]		
-	-	-	-		
Enfriamiento gratuito	Enfriamiento evaporativo	Recuperación de energía	Control		
No	No	Si			

Sistemas secundarios de calefacción y/o refrigeración (sólo edificios terciarios)

Nombre	UTA				
Tipo	Recuperador de calor				
Zona asociada	zona 2				
Potencia calor [kW]	Potencia frío [kW]	Rendimiento estacional calor [%]	Rendimiento estacional frío [%]		
-	-	-	-		
Enfriamiento gratuito	Enfriamiento evaporativo	Recuperación de energía	Control		
No	No	Si			

Sistemas secundarios de calefacción y/o refrigeración (sólo edificios terciarios)

Nombre	UTA				
Tipo	Recuperador de calor				
Zona asociada	zona 3				
Potencia calor [kW]	Potencia frío [kW]	Rendimiento estacional calor [%]	Rendimiento estacional frío [%]		
-	-	-	-		
Enfriamiento gratuito	Enfriamiento evaporativo	Recuperación de energía	Control		
No	No	Si			

Sistemas secundarios de calefacción y/o refrigeración (sólo edificios terciarios)

Nombre	UTA		
Tipo	Recuperador de calor		
Zona asociada	zona 4		
Potencia calor [kW]	Potencia frío [kW]	Rendimiento estacional calor [%]	Rendimiento estacional frío [%]
-	-	-	-
Enfriamiento gratuito	Enfriamiento evaporativo	Recuperación de energía	Control
No	No	Si	

Sistemas secundarios de calefacción y/o refrigeración (sólo edificios terciarios)

Nombre	UTA		
Tipo	Recuperador de calor		
Zona asociada	zona 5		
Potencia calor [kW]	Potencia frío [kW]	Rendimiento estacional calor [%]	Rendimiento estacional frío [%]
-	-	-	-
Enfriamiento gratuito	Enfriamiento evaporativo	Recuperación de energía	Control
No	No	Si	

Sistemas secundarios de calefacción y/o refrigeración (sólo edificios terciarios)

Nombre	UTA		
Tipo	Recuperador de calor		
Zona asociada	zona 6		
Potencia calor [kW]	Potencia frío [kW]	Rendimiento estacional calor [%]	Rendimiento estacional frío [%]
-	-	-	-
Enfriamiento gratuito	Enfriamiento evaporativo	Recuperación de energía	Control
No	No	Si	

Sistemas secundarios de calefacción y/o refrigeración (sólo edificios terciarios)

Nombre	UTA		
Tipo	Recuperador de calor		
Zona asociada	zona 7		
Potencia calor [kW]	Potencia frío [kW]	Rendimiento estacional calor [%]	Rendimiento estacional frío [%]
-	-	-	-
Enfriamiento gratuito	Enfriamiento evaporativo	Recuperación de energía	Control
No	No	Si	

Sistemas secundarios de calefacción y/o refrigeración (sólo edificios terciarios)

Nombre	UTA		
Tipo	Recuperador de calor		
Zona asociada	zona 8		
Potencia calor [kW]	Potencia frío [kW]	Rendimiento estacional calor [%]	Rendimiento estacional frío [%]
-	-	-	-
Enfriamiento gratuito	Enfriamiento evaporativo	Recuperación de energía	Control
No	No	Si	

Sistemas secundarios de calefacción y/o refrigeración (sólo edificios terciarios)

Nombre	UTA		
Tipo	Recuperador de calor		
Zona asociada	zona 9		
Potencia calor [kW]	Potencia frío [kW]	Rendimiento estacional calor [%]	Rendimiento estacional frío [%]
-	-	-	-
Enfriamiento gratuito	Enfriamiento evaporativo	Recuperación de energía	Control
No	No	Si	

Sistemas secundarios de calefacción y/o refrigeración (sólo edificios terciarios)

Nombre	UTA		
Tipo	Recuperador de calor		
Zona asociada	zona10		
Potencia calor [kW]	Potencia frío [kW]	Rendimiento estacional calor [%]	Rendimiento estacional frío [%]
-	-	-	-
Enfriamiento gratuito	Enfriamiento evaporativo	Recuperación de energía	Control
No	No	Si	

Torres de refrigeración (sólo edificios terciarios)

Nombre	Tipo	Servicio asociado	Consumo de energía [kWh/año]
TOTALES			

Ventilación y bombeo (sólo edificios terciarios)

Nombre	Tipo	Servicio asociado	Consumo de energía [kWh/año]
Ventiladores	Ventilador	Climatización, Ventilación	1273.74
Bombas	Bomba	Climatización	3249.30
TOTALES			4523.03

4. INSTALACIÓN DE ILUMINACIÓN (sólo edificios terciarios)

Espacio	Potencia instalada [W/m ²]	VEEI [W/m ² . 100lux]	Iluminancia media [lux]	Modo de obtención
Z02_S01_Aula PGRAL 3	3.83	1.58	242.65	Usuario
Z02_S02_CAB 4	6.02	1.38	436.27	Usuario
Z02_S03_CAB 9 Percusion	3.30	1.38	238.98	Usuario
Z02_S04_Aseo 2 in 1	6.65	1.20	554.11	Usuario
Z02_S05_Aseo 2 in 1	5.47	1.20	455.77	Usuario
Z02_S06_1Aseo 2 in 1	2.79	1.20	232.68	Usuario
Z02_S07_2Aseo 2 in 1	2.55	1.20	212.34	Usuario
Z02_S08_3Aseo 2 in	3.87	1.20	322.14	Usuario
Z02_S09_7Aseo 2 in	3.65	1.20	304.55	Usuario
Z03_S01_Aula Pgral 1	6.48	1.26	514.59	Usuario
Z03_S02_Aula PGRAL 2	3.92	1.58	248.38	Usuario
Z03_S03_Aula Orquesta	2.53	1.38	183.54	Usuario
Z03_S04_CAB 1	4.48	1.38	324.57	Usuario
Z03_S05_CAB 8	6.51	1.38	471.94	Usuario
Z03_S06_Secretaria	2.42	1.42	170.24	Usuario
Z04_S01_Aula PGRAL 4	3.88	1.58	245.81	Usuario
Z04_S02_Aula Percusion	1.14	1.38	82.48	Usuario
Z04_S03_Sala Usos Multiples	2.84	1.15	247.14	Usuario
Z04_S04_CAB 5	5.73	1.38	415.26	Usuario
Z04_S05_CAB 7	6.20	1.38	449.32	Usuario
Z04_S06_CAB 10 Percusion	3.26	1.38	236.08	Usuario
Z04_S07_Cabina 11 Percusion	3.40	1.38	246.18	Usuario
Z04_S08_Camerino 3	4.85	1.20	404.46	Usuario
Z04_S09_Repro	10.20	1.76	579.82	Usuario
Z04_S10_CGD	13.64	1.76	774.76	Usuario
Z05_S01_A Ens Pinstr12	3.55	1.38	257.09	Usuario
Z05_S02_Camerino 4	4.37	1.20	363.89	Usuario
Z05_S03_Departamentos 2	5.48	1.76	311.20	Usuario
Z05_S04_A Ens Pinstr 7	3.67	1.38	265.70	Usuario
Z05_S05_6Aseo 4 in	3.41	1.20	284.55	Usuario
Z05_S06_1Aseo 4 in	4.32	1.20	360.23	Usuario
Z05_S07_A Ens Pinstr13	3.35	1.38	243.10	Usuario
Z05_S08_Aula Pinstru a4	2.10	1.38	152.41	Usuario
Z05_S09_Aula Pinstru a9	2.26	1.38	163.78	Usuario

Z06_S01_Fonoteca	1.84	1.63	112.89	Usuario
Z06_S02_AMPA	5.55	1.42	391.14	Usuario
Z06_S03_Aula Coro	3.02	1.38	219.16	Usuario
Z06_S04_CAB 6	5.93	1.38	429.94	Usuario
Z06_S05_Cabina 12 Percusion	3.46	1.38	250.52	Usuario
Z06_S06_Director	4.34	1.76	246.77	Usuario
Z06_S07_A Ens Pinstr10	3.41	1.38	247.03	Usuario
Z06_S08_A Ens Pinstr14	3.50	1.38	253.34	Usuario
Z06_S09_A Ens Pinstr15	3.34	1.38	242.22	Usuario
Z06_S10_Aula Pinstru a5	2.11	1.38	152.56	Usuario
Z07_S01_Aula Informatica	1.36	1.26	108.16	Usuario
Z07_S02_Cafeteria	1.76	1.20	147.08	Usuario
Z07_S03_Jefe de estudios	5.73	1.76	325.71	Usuario
Z07_S04_Sala Profesores	1.45	1.38	104.90	Usuario
Z07_S05_A Ens Pinstr 1	3.68	1.38	266.53	Usuario
Z07_S06_A Ens Pinstr 3	3.56	1.38	257.62	Usuario
Z07_S07_A Ens Pinstr 4	3.54	1.38	256.23	Usuario
Z07_S08_A Ens Pinstr 9	3.73	1.38	270.54	Usuario
Z07_S09_Aula Musica Camara	1.33	1.38	96.23	Usuario
Z07_S10_Aula Pinstru a3	2.11	1.38	153.05	Usuario
Z07_S11_Aula Pinstru a7	1.95	1.38	141.23	Usuario
Z07_S12_Aula Pinstru a8	2.24	1.38	162.45	Usuario
Z07_S13_Aula for General 1	7.61	1.38	551.42	Usuario
Z08_S01_Departamentos 1	5.16	1.76	293.28	Usuario
Z08_S02_A Ens Pinstr 2	3.51	1.38	254.28	Usuario
Z08_S03_A Ens Pinstr 8	3.50	1.38	253.30	Usuario
Z08_S04_Aula Pinstru a11	3.38	1.38	245.14	Usuario
Z09_S01_A Ens Pinstr 5	3.54	1.38	256.80	Usuario
Z09_S02_Aula Contrabajo	1.48	1.38	107.48	Usuario
Z09_S03_Aula Pinstru a2	2.17	1.38	157.56	Usuario
Z09_S04_Aula Pinstru a10	3.37	1.38	244.55	Usuario
Z09_S05_Aula for General 2	7.44	1.38	539.11	Usuario
Z09_S06_5Aseo 4 in	3.42	1.20	285.04	Usuario
Z09_S07_2Aseo 4 in	4.29	1.20	357.60	Usuario
Z09_S08_4Aseo 1 in	13.77	1.20	1147.25	Usuario
Z09_S09_1Aseo 1 in	16.81	1.20	1400.96	Usuario
Z09_S10_3Aseo 1 in	22.80	1.20	1900.02	Usuario
Z09_S11_2Aseo 1 in	14.91	1.20	1242.47	Usuario
Z10_S01_Biblioteca	8.27	1.63	507.08	Usuario
Z10_S02_Aula Pinstru a1	2.26	1.38	163.68	Usuario
Z10_S03_Admin PB	6.16	1.76	350.12	Usuario
Z10_S04_Consergeria	7.03	1.76	399.40	Usuario
Z11_S01_Orientacion	4.63	1.76	263.28	Usuario
Z11_S02_Departamentos 3	5.36	1.76	304.50	Usuario
Z11_S03_A Ens Pinstr 6	3.44	1.38	249.08	Usuario
Z11_S04_A Ens Pinstr11	3.30	1.38	238.93	Usuario
Z11_S05_A Ens Pinstr16	3.64	1.38	264.09	Usuario
Z11_S06_Aula Pinstru a6	1.89	1.38	137.28	Usuario
Z11_S07_Aula PGRAL 5	3.85	1.58	243.69	Usuario
Z11_S08_CAB 2	4.90	1.38	354.75	Usuario
Z11_S09_Camerino 2	17.08	1.20	1423.45	Usuario
Z11_S10_CAB 3	6.49	1.38	470.31	Usuario
Z11_S11_Camerino 1	14.57	1.20	1214.06	Usuario
TOTALES	3.58			

5. CONDICIONES DE FUNCIONAMIENTO Y OCUPACIÓN (sólo edificios terciarios)

Espacio	Superficie [m ²]	Perfil de uso
Z02_S01_Aula PGRAL 3	31.30	perfildeusuario
Z02_S02_CAB 4	11.63	perfildeusuario
Z02_S03_CAB 9 Percusion	21.23	perfildeusuario
Z02_S04_Aseo 2 in 1	10.53	perfildeusuario
Z02_S05_Aseo 2 in 1	12.80	perfildeusuario
Z02_S06_1Aseo 2 in 1	25.07	perfildeusuario
Z02_S07_2Aseo 2 in 1	27.47	perfildeusuario
Z02_S08_3Aseo 2 in	18.11	perfildeusuario
Z02_S09_7Aseo 2 in	19.15	perfildeusuario
Z03_S01_Aula Pgral 1	41.64	perfildeusuario
Z03_S02_Aula PGRAL 2	30.58	perfildeusuario
Z03_S03_Aula Orquesta	118.44	perfildeusuario
Z03_S04_CAB 1	15.63	perfildeusuario
Z03_S05_CAB 8	10.75	perfildeusuario
Z03_S06_Secretaria	28.96	perfildeusuario
Z04_S01_Aula PGRAL 4	30.90	perfildeusuario
Z04_S02_Aula Percusion	61.50	perfildeusuario
Z04_S03_Sala Usos Multiples	126.67	perfildeusuario
Z04_S04_CAB 5	12.22	perfildeusuario
Z04_S05_CAB 7	11.29	perfildeusuario
Z04_S06_CAB 10 Percusion	21.49	perfildeusuario
Z04_S07_Cabina 11 Percusion	20.60	perfildeusuario
Z04_S08_Camerino 3	14.42	perfildeusuario
Z04_S09_Repro	6.86	perfildeusuario
Z04_S10_CGD	5.13	perfildeusuario
Z05_S01_A Ens Pinstr12	19.73	perfildeusuario
Z05_S02_Camerino 4	16.03	perfildeusuario
Z05_S03_Departamentos 2	12.78	perfildeusuario
Z05_S04_A Ens Pinstr 7	19.09	perfildeusuario
Z05_S05_6Aseo 4 in	20.50	perfildeusuario
Z05_S06_1Aseo 4 in	16.19	perfildeusuario
Z05_S07_A Ens Pinstr13	20.87	perfildeusuario
Z05_S08_Aula Pinstru a4	33.28	perfildeusuario
Z05_S09_Aula Pinstru a9	30.97	perfildeusuario
Z06_S01_Fonoteca	38.04	perfildeusuario
Z06_S02_AMPA	12.60	perfildeusuario
Z06_S03_Aula Coro	99.19	perfildeusuario
Z06_S04_CAB 6	11.80	perfildeusuario
Z06_S05_Cabina 12 Percusion	20.25	perfildeusuario
Z06_S06_Director	16.12	perfildeusuario
Z06_S07_A Ens Pinstr10	20.53	perfildeusuario
Z06_S08_A Ens Pinstr14	20.02	perfildeusuario
Z06_S09_A Ens Pinstr15	20.94	perfildeusuario
Z06_S10_Aula Pinstru a5	33.25	perfildeusuario
Z07_S01_Aula Informatica	51.36	perfildeusuario
Z07_S02_Cafeteria	39.66	perfildeusuario
Z07_S03_Jefe de estudios	12.21	perfildeusuario
Z07_S04_Sala Profesores	48.36	perfildeusuario
Z07_S05_A Ens Pinstr 1	19.03	perfildeusuario
Z07_S06_A Ens Pinstr 3	19.69	perfildeusuario
Z07_S07_A Ens Pinstr 4	19.80	perfildeusuario
Z07_S08_A Ens Pinstr 9	18.75	perfildeusuario
Z07_S09_Aula Musica Camara	52.71	perfildeusuario
Z07_S10_Aula Pinstru a3	33.14	perfildeusuario
Z07_S11_Aula Pinstru a7	35.92	perfildeusuario
Z07_S12_Aula Pinstru a8	31.22	perfildeusuario
Z07_S13_Aula for General 1	31.54	perfildeusuario
Z08_S01_Departamentos 1	13.56	perfildeusuario

Z08_S02_A Ens Pistr 2	19.95	perfildeusuario
Z08_S03_A Ens Pistr 8	20.03	perfildeusuario
Z08_S04_Aula Pinstru a11	20.69	perfildeusuario
Z09_S01_A Ens Pistr 5	19.75	perfildeusuario
Z09_S02_Aula Contrabajo	47.20	perfildeusuario
Z09_S03_Aula Pinstru a2	32.19	perfildeusuario
Z09_S04_Aula Pinstru a10	20.74	perfildeusuario
Z09_S05_Aula for General 2	32.26	perfildeusuario
Z09_S06_5Aseo 4 in	20.46	perfildeusuario
Z09_S07_2Aseo 4 in	16.31	perfildeusuario
Z09_S08_4Aseo 1 in	5.08	perfildeusuario
Z09_S09_1Aseo 1 in	4.16	perfildeusuario
Z09_S10_3Aseo 1 in	3.07	perfildeusuario
Z09_S11_2Aseo 1 in	4.69	perfildeusuario
Z10_S01_Biblioteca	42.35	perfildeusuario
Z10_S02_Aula Pinstru a1	30.99	perfildeusuario
Z10_S03_Admin PB	11.36	perfildeusuario
Z10_S04_Consergeria	9.96	perfildeusuario
Z11_S01_Orientacion	15.11	perfildeusuario
Z11_S02_Departamentos 3	13.06	perfildeusuario
Z11_S03_A Ens Pistr 6	20.36	perfildeusuario
Z11_S04_A Ens Pistr11	21.23	perfildeusuario
Z11_S05_A Ens Pistr16	19.21	perfildeusuario
Z11_S06_Aula Pinstru a6	36.95	perfildeusuario
Z11_S07_Aula PGRAL 5	31.17	perfildeusuario
Z11_S08_CAB 2	14.30	perfildeusuario
Z11_S09_Camerino 2	4.10	perfildeusuario
Z11_S10_CAB 3	10.79	perfildeusuario
Z11_S11_Camerino 1	4.80	perfildeusuario

6. ENERGÍAS

Térmica

Nombre	Consumo de Energía Final, cubierto en función del servicio asociado [%]			Demanda de ACS cubierta [%]
	Calefacción	Refrigeración	ACS	
Medioambiente	27.34	0	67.85	67.85
TOTALES	27.34	0	67.85	67.85

Eléctrica

Nombre	Energía eléctrica generada y autoconsumida [kWh/año]
Panel fotovoltaico	0
TOTAL	0

ANEXO II CALIFICACIÓN ENERGÉTICA DEL EDIFICIO

Zona climática	D2	Uso	Otros usos
----------------	----	-----	------------

1. CALIFICACIÓN ENERGÉTICA DEL EDIFICIO EN EMISIONES

INDICADOR GLOBAL	INDICADORES PARCIALES			
	CALEFACCIÓN		ACS	
	Emisiones calefacción [kgCO ₂ /m ² ·año]	A	Emisiones ACS [kgCO ₂ /m ² ·año]	B
0.99	1.11			
Emisiones globales[kgCO ₂ /m ² ·año] ¹	REFRIGERACIÓN		ILUMINACIÓN	
	Emisiones refrigeración [kgCO ₂ /m ² ·año]	C	Emisiones iluminación [kgCO ₂ /m ² ·año]	A
3.74	9.5			

La calificación global del edificio se expresa en términos de dióxido de carbono liberado a la atmósfera como consecuencia del consumo energético del mismo.

	kgCO ₂ /m ² ·año	kgCO ₂ ·año
Emisiones CO ₂ por consumo eléctrico	15.53	34092.2
Emisiones CO ₂ por otros combustibles	0	0

2. CALIFICACIÓN ENERGÉTICA DEL EDIFICIO EN CONSUMO DE ENERGÍA PRIMARIA NO RENOVABLE

Por energía primaria no renovable se entiende la energía consumida por el edificio procedente de fuentes no renovables que no ha sufrido ningún proceso de conversión o transformación.

INDICADOR GLOBAL	INDICADORES PARCIALES			
	CALEFACCIÓN		ACS	
	Energía primaria calefacción [kWh/m ² ·año]	A	Energía primaria ACS [kWh/m ² ·año]	B
5.86	6.54			
Consumo global de energía primaria no renovable[kWh/m ² ·año] ¹	REFRIGERACIÓN		ILUMINACIÓN	
	Energía primaria refrigeración [kWh/m ² ·año]	C	Energía primaria iluminación [kWh/m ² ·año]	A
22.06	56.06			

3. CALIFICACIÓN PARCIAL DE LA DEMANDA ENERGÉTICA DE CALEFACCIÓN Y REFRIGERACIÓN

La demanda energética de calefacción y refrigeración es la energía necesaria para mantener las condiciones internas de confort del edificio.

DEMANDA DE CALEFACCIÓN	DEMANDA DE REFRIGERACIÓN
Demanda de calefacción[kWh/m ² ·año]	Demanda de refrigeración[kWh/m ² ·año]

¹ El indicador global es resultado de la suma de los indicadores parciales más el valor del indicador para consumos auxiliares, si los hubiera (sólo edificios terciarios, ventilación, bombeo, etc...). La energía eléctrica autoconsumida se descuenta únicamente del indicador global, no así de los valores parciales.

ANEXO III
RECOMENDACIONES PARA LA MEJORA DE LA EFICIENCIA ENERGÉTICA

No se han definido medidas de mejora de la eficiencia energética

ANEXO IV
PRUEBAS, COMPROBACIONES E INSPECCIONES REALIZADAS POR EL TÉCNICO CERTIFICADOR

Se describen a continuación las pruebas, comprobaciones e inspecciones llevadas a cabo por el técnico certificador durante el proceso de toma de datos y de calificación de la eficiencia energética del edificio, con la finalidad de establecer la conformidad de la información de partida contenida en el certificado de la eficiencia energética.

Fecha de realización de la visita del técnico certificador	