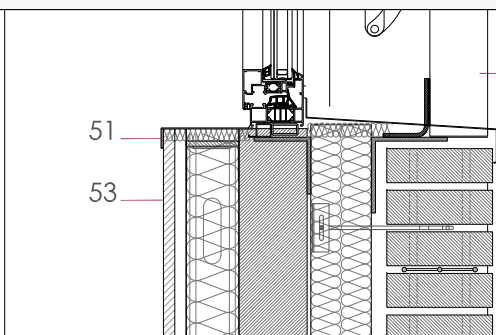
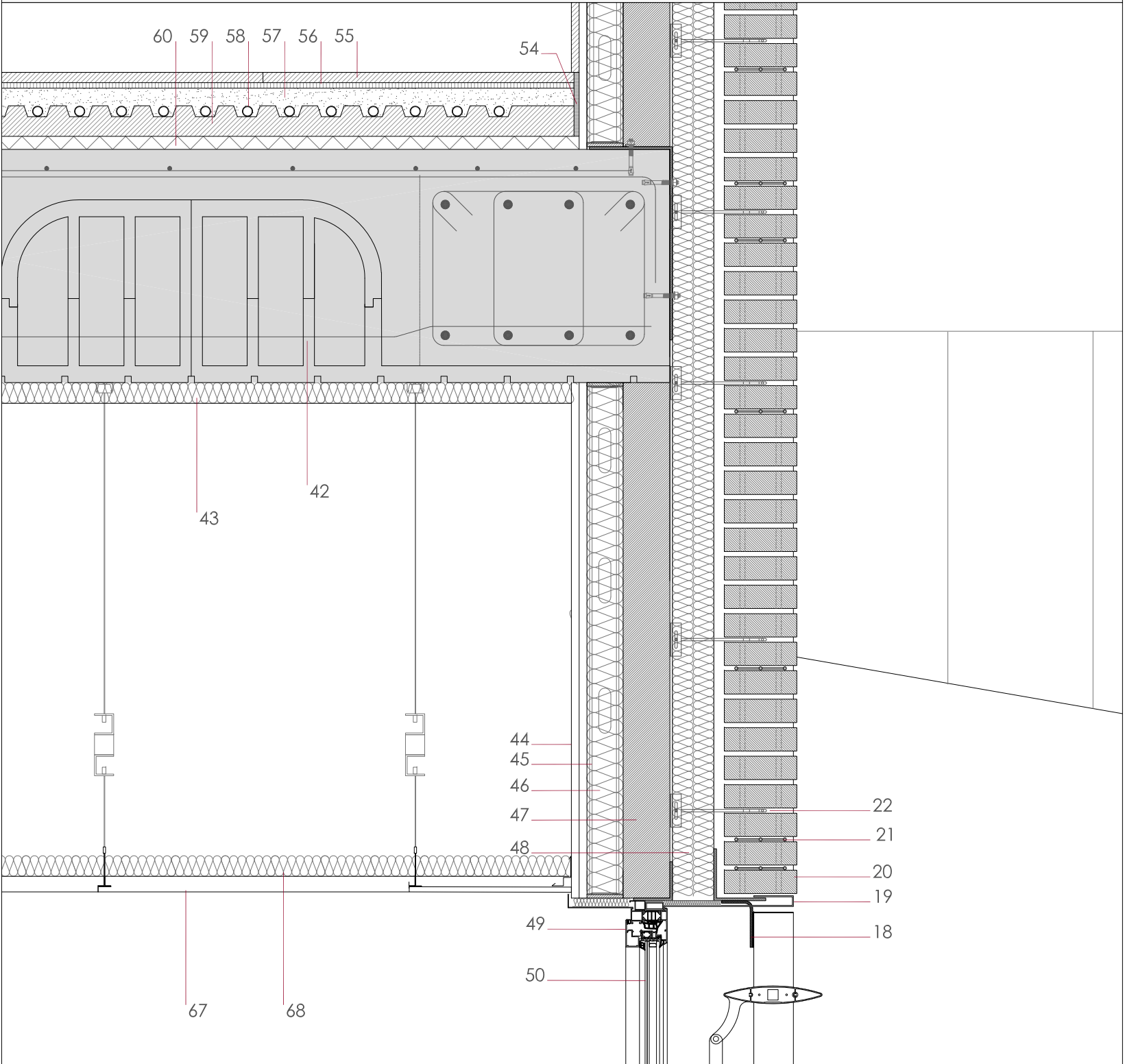


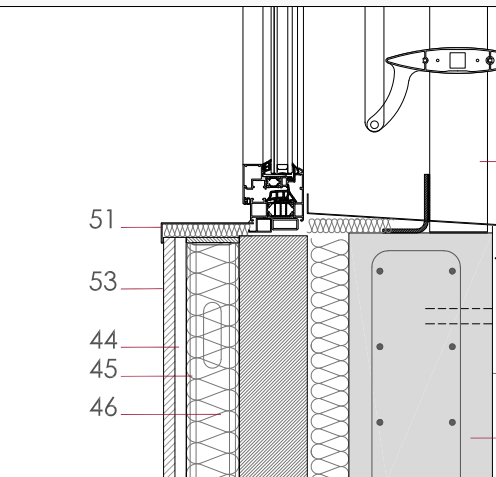
D19



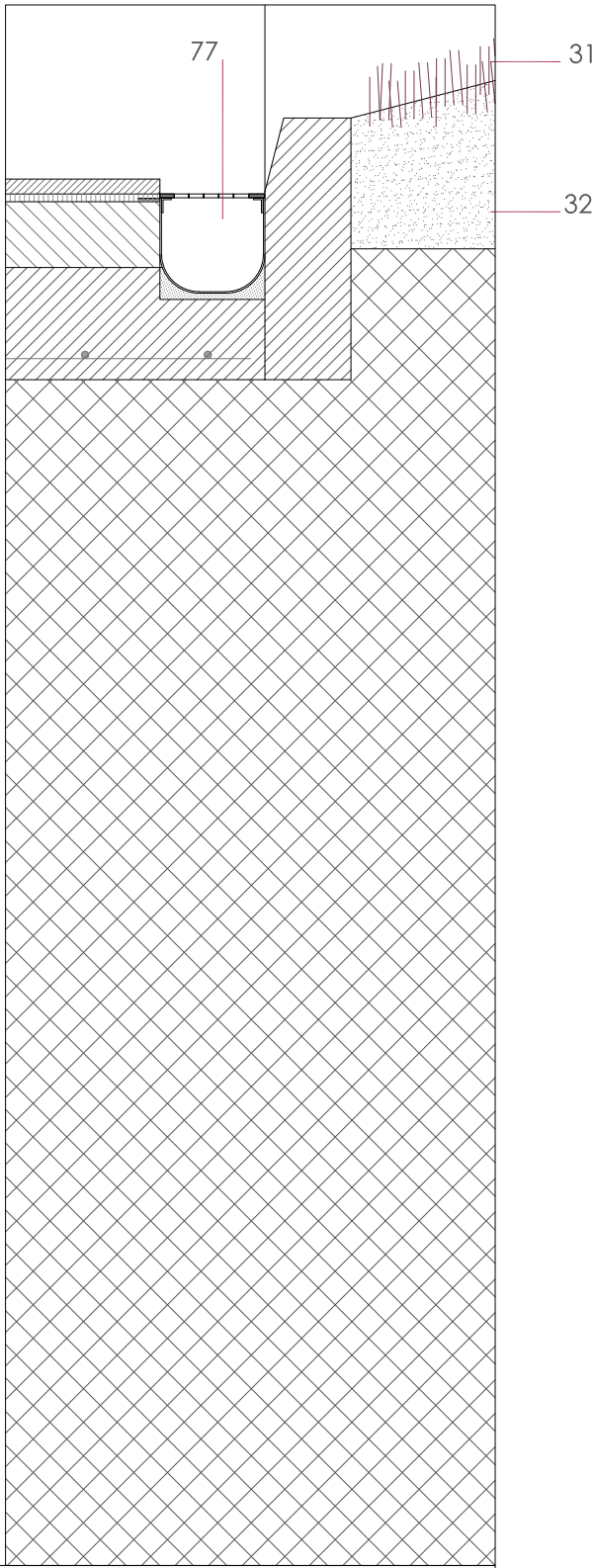
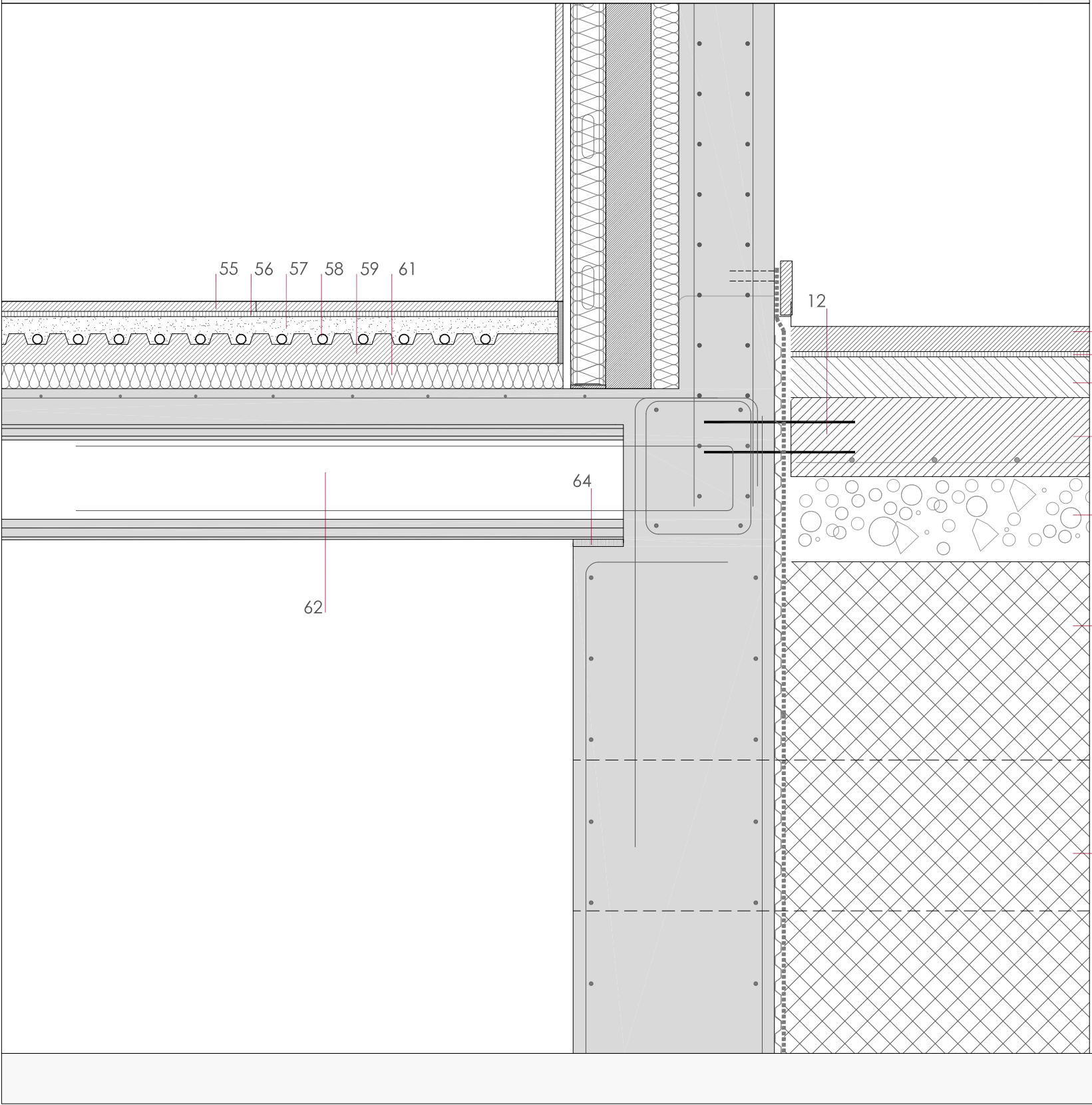
D18



D17

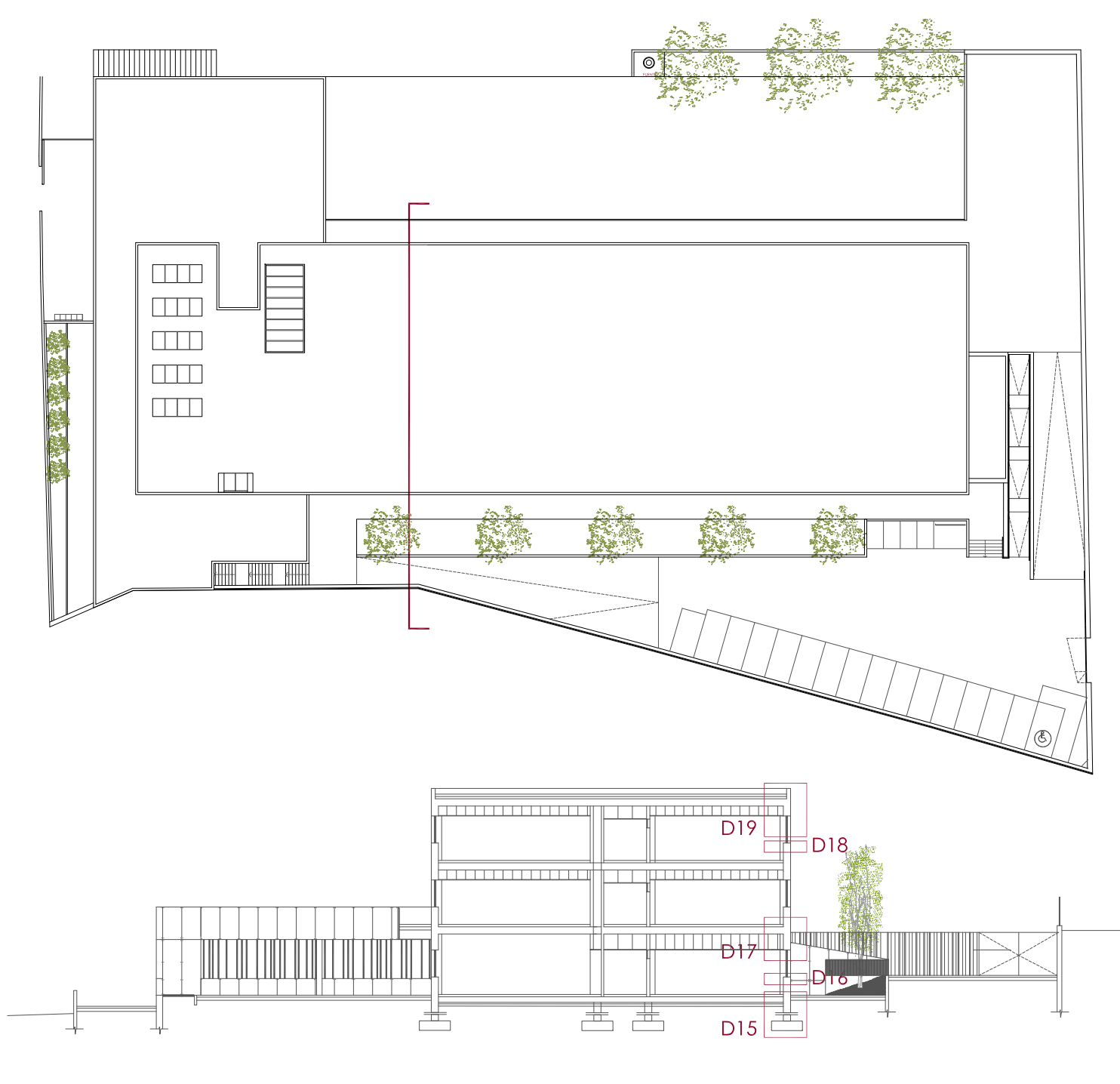


D16



LEYENDA CONSTRUCTIVA

- 01- TERRENO NATURAL DE CIMENTACIÓN
- 02- TERRENO DE APORTE COMPACTADO POR TONGADAS
- 03- BORDILLO PREFABRICADO DE HORMIGÓN MODELO RAW DE CUADRO O EQUIVALENTE
- 04- HORMIGÓN DE LIMPRESA
- 05- ZAPATA DE HORMIGÓN ARMADO, VER PLANOS DE CIMENTACIÓN
- 06- LÁMINA IMPERMEABILIZANTE DE NÓDULOS DE POLIETILENO CON GEOTEXTIL INCORPORADO
- 07- TUBO DRENANTE 160 mm
- 08- GRAYA DRENANTE DE MACHAQUEO Ø 30 mm
- 09- SOLERA ARMADA DE HORMIGÓN
- 10- MORTERO DE NIVELACIÓN
- 11- SOLADO DE BALDOSAS DE HORMIGÓN MULTIFORMATO MOD. RAW DE 5cm DE ESPESOR DE CUADRO O EQUIVALENTE
- 12- CONECTOR DE ACERO GALVANIZADO
- 13- TUBO DE PVC PARA VENTILACIÓN
- 14- MURETE DE CERRAMIENTO DE HORMIGÓN ARMADO DE 20 cm DE ESPESOR, REALIZADO IN SITU, ARMADO CON DOBLE PARRILLA EN CUADRICULA DE REDONDOS DE 12 A 15 cm, EJECUTADO SEGUN NORMA EHE, ELABORADO CON CEMENTO BLANCO GRIS, ENCOFRADO DE TABLERO FENOLICO DE 6mm MONTADO SOBRE TABLERO PERI
- 15- VIERTEAGUAS EN CHAPA DE ALUMINIO ADAPTADA DE 1,5mm
- 16- MONTANTE TIPO COR-9159 O EQUIVALENTE PARA SUJECCIÓN DE LAMAS DE ALUMINIO
- 17- SISTEMA DE PROTECCIÓN SOLAR DE LAMAS ORIENTABLES 190 mm REALIZADAS CON PERFILARÍA DE ALUMINIO 6063 Y TRATAMIENTO TÉRMICO T5 TIPO CORTIZO O EQUIVALENTE
- 18- PERFILARÍA EN L DE ACERO GALVANIZADO PARA FIJACIÓN PUNTUAL DEL SISTEMA DE PROTECCIÓN SOLAR
- 19- PIEZA DE REMATE SUPERIOR EN ALUMINIO ANODIZADO
- 20- BLOQUE DE LADRILLO BLANCO PREFABRICADO DE HORMIGÓN DE ÁRIDOS CALEOS DE 400X140X48 mm TIPO BLOQUE ARTQUITEC DE PREFRAGA O EQUIVALENTE
- 21- ARMADURA A TENDEL TIPO GEOFORCE 4100 O EQUIVALENTE, VER PLANOS DESARROLLO FACHADAS
- 22- ANCLAJE TIPO GEOANC 3 O EQUIVALENTE, VER PLANOS DESARROLLO FACHADAS
- 23- MORTERO HIDROFUGO M5 BLANCO con 10 mm DE REHUNDIDO
- 24- FALSO TECHO PARA EXTERIORES DE LAMAS DE ALUMINIO TIPO LUXALON O EQUIVALENTE
- 25- LOSA DE HORMIGÓN ARMADO
- 26- CHAPA DE ALUMINIO LACADO EN COLOR A ELEGIR POR LA DF
- 27- BARANDILLA REALIZADA EN PLETINAS DE ACERO INOXIDABLE, VER PLANO DE CERRAJERÍA
- 28- HORMIGÓN ALIGERADO PARA FORMACIÓN DE PENDIENTES TIPO ARUTA O EQUIVALENTE
- 29- LÁMINA ASFÁLTICA MONOCAPIA
- 30- SOLERA DE HORMIGÓN CON MALLAZO Y ACABADO SUPERFICIAL PULIDO EN COLOR A ELEGIR POR LA D.F. SOBRE MORTERO DE REGULACIÓN Y LÁMINA IMPERMEABILIZANTE DE EPDM CON GEOTEXTIL ANTIFUNZIONAMIENTO Y PRESOLERA DE HORMIGÓN PARA FORMACIÓN DE PENDIENTE
- 31- CESPED NATURAL
- 32- TERRENO VEGETAL
- 33- PLETINA DE ACERO ADAPTADA FIJADA A FORJADO MEDIANTE TORNILLERÍA CON TACOS FISCHER FNA O EQUIVALENTE
- 34- CÁMARA DE AIRE
- 35- PERFILARÍA METÁLICA AUXILIAR, TUBO HUECO CUADRADO PHC-80,5 VER PLANO DE FACHADA
- 36- PERFILARÍA METÁLICA CORRIDA (HOJA EXTERIOR), L 110,10 DE REMATE SUPERIOR E INFERIOR (CARGADERO)
- 37- ALBARDILLA DE CORONACIÓN EN ALUMINIO ANODIZADO DE 2mm CON JUNTA PLANA
- 38- JUNTA DE POREX
- 39- LÁMINA GEOTEXTIL
- 40- DOBLE PLACA DE AISLAMIENTO TÉRMICO DE POLIESTIRENO EXTRUSIONADO 40x40 mm
- 41- DOBLE LÁMINA ASFÁLTICA DE TEFLÓN ELASTÓMERO CON REMATE DE LÁMINA AUTOPROTEGIDA
- 42- FORJADO BIDIRECCIONAL DE CASETONES DE POLIESTIRENO EXPANDIDO TIPO FOREL O EQUIVALENTE
- 43- AISLAMIENTO TÉRMICO DE ESPUMA DE POLIURETANO 60 mm CON CLASIFICACIÓN B-s1,d0
- 44- PLACA DE YESO LAMINADO DE 15 mm
- 45- PERFIL METÁLICO DE CHAPA GALVANIZADA EN FORMA DE C 70 mm CON BANDA ACÚSTICA
- 46- PERIL METÁLICO DE CHAPA GALVANIZADA EN FORMA DE C 46 mm CON BANDA ACÚSTICA
- 47- AISLAMIENTO TÉRMICO ACÚSTICO DE LANA DE ROCA 70 mm
- 48- FABRICA DE LADRILLO HUECO DOBLE DE 90 mm CON MORTERO HIDROFUGO
- 49- AISLAMIENTO TÉRMICO ACÚSTICO DE POLIESTIRENO EXTRUSIONADO 40x40 mm
- 50- CARPINTERÍA DE ALUMINIO ANODIZADO CON ROTURA DE PUENTE TÉRMICO TIPO COR-70 HOJA OCULTA CON PIEZA DE PVC EN PREMARCO PARA ROTURA DE PUENTE TÉRMICO O EQUIVALENTE
- 51- DOBLE VIDRIO CLIMALIT STADIP ACÚSTICO 4+4+12(ARGON)+3+3 CON LÁMINA BUTIRAL BAJO EMISIVO O EQUIVALENTE
- 52- REPISA DE ALUMINIO
- 53- PERFILARÍA METÁLICA CORRIDA (HOJA INTERIOR), L 75,8 DE REMATE SUPERIOR E INFERIOR (CARGADERO)
- 54- PANEL COMPACTO FENOLICO DE ALTO (1.10 EN ZOCALOS DE 20NA DOCENTE) Y ANCHO VARIABLE FIJADO SOBRE RASTREL DE MADERA COLOR A ESCOGER POR LA DF
- 55- JUNTA DE ELÁSTICA PERIMETRAL
- 56- PAVIMENTO DE PIEZAS DE 500X500X30 mm DE TERRAZO MICROGRANO TIPO SOLANA O EQUIVALENTE PULIDO EN OBRA, COLOCACIÓN SEGUN INDICACIONES DE LA D.F.
- 57- MORTERO DE AGARRE
- 58- MORTERO CON ADITIVO SEGUN DIN 18560
- 59- CONDUCCIONES PARA SUELO RADIANTE DE POLIETILENO DE ALTA DENSIDAD
- 60- AISLAMIENTO XPS CON TETONES PARA FIJACIÓN DE CONDUCCIONES DE SUELO RADIANTE AISLAMIENTO XPS DE FORJADO DE 40 mm STYRODUR 3035 CS O EQUIVALENTE
- 61- AISLAMIENTO TÉRMICO Y ACÚSTICO ANTI-IMPACTO, PANEL RÍGIDO DE ALTA DENSIDAD DE LANA DE ROCA TIPO PANEL SOLADO DE ISOVER O EQUIVALENTE
- 62- AISLAMIENTO TÉRMICO DE POLIESTIRENO EXTRUSIONADO 50 mm
- 63- FORJADO PREFABRICADO DE PLACA ALVEOLAR DE HORMIGÓN, VER PLANOS DE ESTRUCTURAS
- 64- VIGA SEMIPREFABRICADA EN HORMIGÓN ARMADO, VER PLANOS DE ESTRUCTURAS
- 65- GOMA DE APOYO PARA PLACA ALVEOLAR
- 66- ENCACHADO DE GRAYA
- 67- PERIL PERIMETRAL EN L PARA FALSO TECHO
- 68- FALSO TECHO ACÚSTICO REGISTRABLE DE PLACAS DE 600X600 mm Y ENCINTADO PERIMETRAL FIJO TIPO PLADUR FON O EQUIVALENTE
- 69- AISLAMIENTO TÉRMICO ACÚSTICO DE LANA DE ROCA 50 mm
- 70- PERFILARÍA EN ALUMINIO CON JUNQUILLO
- 71- VIDRIO STADIP 5+3 O EQUIVALENTE CON BUTIRAL DE POLIVINILO TRANSLÚCIDO
- 72- RODAPIE DE ACERO INOXIDABLE
- 73- PERIL HUECO CUADRADO PHC 70 mm
- 74- VIDRIO DE SEGURIDAD 5+5+12(ARGON)+3+3 CON BUTIRAL ACÚSTICO Y BAJO EMISIVO
- 75- SISTEMA DE CARPINTERÍA EN ALUMINIO CON ROTURA DE PUENTE TÉRMICO PARA LUCERNARIO TIPO CORTIZO O SIMILAR
- 76- CELOSÍA FORMADA POR TUBOS DE DOBLE PLACA DE YESO LAMINADO
- 77- VIGA DE ATADO PERIMETRAL, VER PLANOS DE ESTRUCTURA
- 78- CANALETA PARA RECOGIDA DE AGUAS PLUVIALES EN ACERO INOX
- 79- MURO DE CERRAMIENTO DE HORMIGÓN ARMADO DE 25 cm REALIZADO IN SITU, ARMADO CON DOBLE PARRILLA EN CUADRICULA DE REDONDOS DE 12 A 15 cm, EJECUTADO SEGUN NORMA EHE, EN COLOR GRIS/BLANCO CON ENCOFRADO DE TABLERO FENOLICO DE 6 mm DE ESPESOR MONTADO SOBRE TABLEROS PERI
- 80- PLOT REGULABLE EN ALTURA
- 81- LOSETA DE BALDOSA CERÁMICA
- 82- FALSO TECHO CONTINUO ACÚSTICO TIPO PLADUR FON O EQUIVALENTE
- 83- MEDIO PIE DE LADRILLO HUECO DOBLE DE 120 mm CON MORTERO HIDROFUGADO
- 84- ALICATADO DE PLAZUETA CERÁMICA RECTIFICADA
- 85- LOSA ARMADA DE ESCALERA EXTERIOR, VER PLANOS DE ESTRUCTURAS
- 86- PANEL COMPOSITE DE ALUMINIO ANODIZADO EN COLOR NATURAL TIPO CORTIZO O EQUIVALENTE
- 87- PERFILARÍA METÁLICA AUXILIAR, PERIL OMEGA
- 88- PERFILARÍA DE CUELQUE EN DOBLE L
- 89- SISTEMA ACÚSTICO DE DOBLE PLACA DE CARTON YESON CON MEMBRANA SEPARADORA DE LÁMINA VISCOELÁSTICA DE ALTA DENSIDAD Y DOBLE PLACA DE 40mm (40+40) DE LANA MINERAL DE ALTA DENSIDAD CON PERILIERA SILENTBLOCK O EQUIVALENTE
- 90- FELPUDO DE PELO DE COCO
- 91- PUERTA COR MILLENIUM PLUS O EQUIVALENTE
- 92- TUBOS RECTANGULAR DE ACERO 70X100 mm PARA PINTAR EN COLOR A ESCOGER POR LA DF
- 93- SISTEMA DE CELOSÍA DE LAMAS DE ALUMINIO ANODIZADO TIPO CORTIZO O EQUIVALENTE
- 94- SISTEMA DE MAMPARA MP2 CRYSTAL DE MOVINORD O EQUIVALENTE
- 95- ESTOR
- 96- PILASTRA DE HORMIGÓN ARMADO, VER PLANOS DE ESTRUCTURAS
- 97- TERRENO NATURAL DE RELLENO SIN COMPACTAR
- 98- PERIL DE CHAPA GALVANIZADA DE 8mm DE ESPESOR
- 99- ACABADO DE HORMIGÓN RANURADO
- 100- MURO DE CONTENCIÓN SEMIPREFABRICADO CON CORONACIÓN EJECUTADA EN HORMIGÓN ARMADO IN SITU, EN APOYO DE CORONACIÓN SE APLICARÁ IMPRIMACIÓN DE CLOROCAUCHO Y SE DARÁ CAÍDA DEL 2% HACIA EL INTERIOR DEL PATIO, VER PLANOS DE ESTRUCTURAS
- 101- SUMIDERO SIFÓNICO EN PP



PROYECTO DE EJECUCIÓN PARA LA CONSTRUCCIÓN DE UN EDIFICIO PARA CICLOS FORMATIVOS EN EL NUEVO INSTITUTO DE EDUCACIÓN SECUNDARIA DE SEGOVIA



PROMOTOR : JUNTA DE CASTILLA Y LEÓN. CONSEJERÍA DE EDUCACIÓN

SITUACIÓN : AVDA. VIA ROMA S/N Y C/ TERMINILLO 16. PARCELA "CASA DE GUARDAS"

UTE. LUIS FERREIRA VILLAR - CARLOS FERREIRA BORREGO

ARQUITECTOS: D. LUIS FERREIRA VILLAR
D. CARLOS FERREIRA BORREGO

DET. CONSTRUCTIVO

D03

E:1:10 MAY21

C/ CORREHUELA 20-26 3ª. 37001 SALAMANCA TFNO +34 923 264 932. WWW.FERREIRAARQUITECTOS.COM