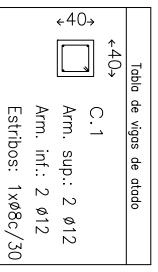


PLANTA DE CIMENTACION

Referencias	Dimensiones (cm)	Canto (cm)	Armoado inf. X	Armoado inf. Y	Armoado sup. X	Armoado sup. Y
P1	165x165	75	7x80c/23	7x80c/23		
P2, P5, P6, P9, P10, P11, P12 y P14	145x145	40	5x16c/27	5x16c/27		
P3, P4, P63, P70, P89, P107, P110, P119, P156, P156, P166, P167, P188 y P228	100x100	40	4x16c/27	4x16c/27		
P4	125x125	40	5x16c/27	5x16c/27		
P13	135x135	40	5x16c/27	5x16c/27		
P15	155x155	40	6x16c/27	6x16c/27		
P18, P66, P67, P68, P69, P71, P69, P100, P120, P121, (P59-P60), (P59-P103) y (P219-P220)	125x125	40	5x16c/27	5x16c/27		
P19, P76, P111, P112, P113, P135, P142, P146, P154, P163, P165, P171, P187, P196, P222, P223, P224, P225, P226 y P227	100x100	40	4x16c/27	4x16c/27		
P20, P180 y P181	150x150	40	6x16c/27	6x16c/27		
P21, P46, P48, P52, P53, P54, P55, P77, P81, P83, P108, P128, P157, P158, P168, P190, P194, P195, P212, P213 y (P94-P102)	120x120	40	4x16c/27	4x16c/27		
P22	190x190	75	8x20c/23	8x20c/23		
P23	230x230	75	10x20c/23	10x20c/23		
P24, P39, P61, P60, P64, P66, P108, P116, P175, P176, P177 y P202	140x140	40	5x16c/27	5x16c/27		
P25 y P117	180x180	45	7x16c/24	7x16c/24		
P26, P27, P30, P31, P32, P33 y P34	190x190	50	15x12c/12,5	15x12c/12,5		
P40, P43, P56, P57, P68, P62, P74, P75, P79, P123, P125, P130, P131, P133, P138, P140, P141, P143, P144, P145, P147, P148, P149, P150, P153, P203, P207, P208, P209, P210, P211, P214, P215, P216, P217, P218, P221 y P229	110x110	40	4x16c/27	4x16c/27		

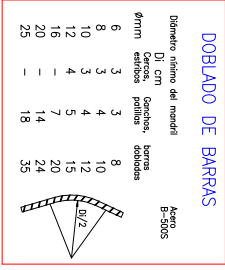
Referencias	Dimensiones (cm)	Canto (cm)	Armoado inf. X	Armoado inf. Y	Armoado sup. X	Armoado sup. Y
P42, P47, P49, P65, P68, P114, P124, P126, P127, P132, P134, P159, P170, P178, P179, P182, P183, P184, P185, P186, P189, P191, P192, P193, P197 y (P15-P152)	140x140	50	11x12c/12,5	11x12c/12,5		
P45	150x150	50	11x12c/12,5	11x12c/12,5		
P44	165x165	45	7x16c/24	7x16c/24		
P64	115x115	40	4x16c/27	4x16c/27		
P65, P72 y P73	115x115	40	4x16c/27	4x16c/27		
P78, P98, P101 y P122	105x105	40	4x16c/27	4x16c/27		
P82	170x170	45	7x16c/24	7x16c/24		
P87	125x125	40	5x16c/27	5x16c/27		
P90	270x270	60	13x12c/20	13x12c/20	13x12c/20	13x12c/20
P92	270x270	45	8x12c/27	8x12c/27	8x12c/27	8x12c/27
P91 y P93	210x210	45	9x12c/25	9x12c/25	9x12c/25	9x12c/25
P106	105x105	40	5x16c/27	5x16c/27		
P15, (P50-P51) y (P97-P105)	135x135	30	5x12c/20	5x12c/20		
P16, (P16-P17) y (P31-P38)	145x145	40	5x16c/27	5x16c/27		
P196 y P204	170x170	50	6x16c/28	6x16c/28	7x12c/25	7x12c/25
P230	105x105	40	4x16c/27	4x16c/27		
P230	335x335	40	13x12c/26	13x12c/26	11x12c/30	11x12c/30
P230	355x355	40	6x16c/27	6x16c/27		
P230	195x195	50	15x12c/12,5	15x12c/12,5		
P230	330x330	75	11x16c/29	11x16c/29		
P230	205x205	50	6x12c/12,5	6x12c/12,5		
P230	185x185	50	14x12c/12,5	14x12c/12,5		
P230	170x170	50	13x12c/12,5	13x12c/12,5		
P230	26x16c/24	90	26x16c/24	26x16c/24		



NOTA: LOS MUPROS SE CONSTRUIRAN CON JUNTAS CADA 7,50m. MÁXIMO (INTERROMPIENDO EL ARMADO HORIZONAL)

NOTA: VER DETALLES DE CIMENTACION CON ZAPATAS EN PLANO E-02

NOTA: EL RELLENO EN TRASDOS DE MUPROS SE EFECTUARA POSTERIORMENTE A LA CONSTRUCCION DE LOS FORRADOS.



Elemento	Distancia max.
Elementos superiores horizontales (losas, etc.)	50 φ ó 100cm
Emparrillado inferior	50 φ ó 5 50cm
Cable emparrillado	50 φ ó 5 50cm
Separacion entre emparrillados	100cm
Vigas	100cm
Soportas	100 φ ó 200cm

TODA LA CUBA EXCEPTO PULVERES			EN PULVERES		
SOLAJE (L)	ANCLAJE (L)	ANCLAJE (L)	SOLAJE (L)	ANCLAJE (L)	ANCLAJE (L)
4	14	14	14	14	21
6	30	47	15	25	15
8	40	57	20	29	21
10	50	67	25	34	26
12	60	77	30	40	31
14	70	87	35	45	36
16	80	97	40	50	41
18	90	107	45	55	46
20	100	117	50	60	51
22	110	127	55	65	56
24	120	137	60	70	61
26	130	147	65	75	66
28	140	157	70	80	71
30	150	167	75	85	76
32	160	177	80	90	81
34	170	187	85	95	86
36	180	197	90	100	91
38	190	207	95	105	96
40	200	217	100	110	101

El SOLAJE Y LA BARRA EN LOS LONGITUDES DE SOLAJE Y ANCLAJE DE LA TUBA SE REFIERE A LA POSICION DE LA BARRA, A ANCLAJE O SOLAJE, EN LA PIEZA RESPECTO A LA DIRECCION DEL HORMIGONADO.

LA EHE DEFINE:

a) POSICION L DE ADHERENCIA BUENA, PARA LAS ARMADURAS QUE DURANTE EL HORMIGONADO PERMANEN EN LA POSICION ORIGINAL, UN ANGULO COMPROMETIDO ENTRE EL SOLAJE Y LA BARRA EN LA MITAD INTERIOR DE LA SECCION O A UNA DISTANCIA IGUAL O MAYOR A 30cm DE LA CUBA SUPERIOR DE UNA CUBA DE HORMIGONADO.

b) POSICION L DE ADHERENCIA DEFICIENTE PARA LAS ARMADURAS QUE DURANTE EL HORMIGONADO NO SE ENCONTRAN EN EL MOMENTO DE LOS CASOS ANTERIORES.

DESCRIPCION	COIA +4+67	COIA +4+67	COIA +4+67	COIA +4+67	MATERIALES	NIVEL DE CONTROL	COEFICIENTE DE SEGURIDAD	TIPO DE HORMIGON	RESISTENCIA DE CALCULO	CONSTITUCION	TAMANO MAX. ARMO	POSICION ARMO	RECOMENDACION MAX. RELACION W/W0	TIPO DE CEMENTO	CONTENIDO MIN. DE CEMENTO	SISTEMA DE COMPACTACION	RESISTENCIA A LOS 7 DIAS	RESISTENCIA A LOS 28 DIAS	TIPO DE ASEO	NIVEL DE CONTROL	RESISTENCIA DE CALCULO	
ESFUERZO	REPERC. 35x5	UBS, e= 0,30 m	REPERC. 5x4,5	REPERC. 3x4,5	EDIFICIO ESTRUCTURAL	ENCLAJE	1,50	HA-25/B/20/06	16,67 N/mm ²	Bande 6-8cm	20 mm	35 mm	0,60	CEM I/L-5-32,50 N/mm ²	275 kg/m ³	Vibrado	31,6 N/mm ²	32,8 N/mm ²	B 500 S	Normal	7x=1,15	
ESFUERZO	REPERC. 35x5	UBS, e= 0,30 m	REPERC. 5x4,5	REPERC. 3x4,5	EDIFICIO ESTRUCTURAL	ENCLAJE	1,50	HA-25/B/20/06	16,67 N/mm ²	Bande 6-8cm	20 mm	35 mm	0,60	CEM I/L-5-32,50 N/mm ²	275 kg/m ³	Vibrado	31,6 N/mm ²	32,8 N/mm ²	B 500 S	Normal	7x=1,15	
ACCIONES	1,20 N/m/m ²	1,30 N/m/m ²	1,30 N/m/m ²	1,50 N/m/m ²	MUROS	Estadifido	1,50	HA-25/B/20/06	16,67 N/mm ²	Bande 6-8cm	15 mm	30 mm	0,60	CEM I/L-5-32,50 N/mm ²	275 kg/m ³	Vibrado	31,6 N/mm ²	32,8 N/mm ²	B 500 S	Normal	7x=1,15	
Subseccion de USO	1,00 N/m/m ²	1,00 N/m/m ²	1,00 N/m/m ²	1,00 N/m/m ²	FRANJAS VAS Y FRANJAS	Estadifido	1,50	HA-25/B/20/06	16,67 N/mm ²	Bande 6-8cm	15 mm	30 mm	0,60	CEM I/L-5-32,50 N/mm ²	275 kg/m ³	Vibrado	31,6 N/mm ²	32,8 N/mm ²	B 500 S	Normal	7x=1,15	
Subseccion de TABICADA	1,00 N/m/m ²	1,00 N/m/m ²	1,00 N/m/m ²	1,00 N/m/m ²	FRANJAS VAS Y FRANJAS	Estadifido	1,50	HA-25/B/20/06	16,67 N/mm ²	Bande 6-8cm	15 mm	30 mm	0,60	CEM I/L-5-32,50 N/mm ²	275 kg/m ³	Vibrado	31,6 N/mm ²	32,8 N/mm ²	B 500 S	Normal	7x=1,15	
Subseccion de NIEVE	9,96 N/m/m ²	10,00 N/m/m ²	8,65 N/m/m ²	7,26 N/m/m ²	EDIFICIO	Normal																
CUBA TOTAL DE CALCULO																						