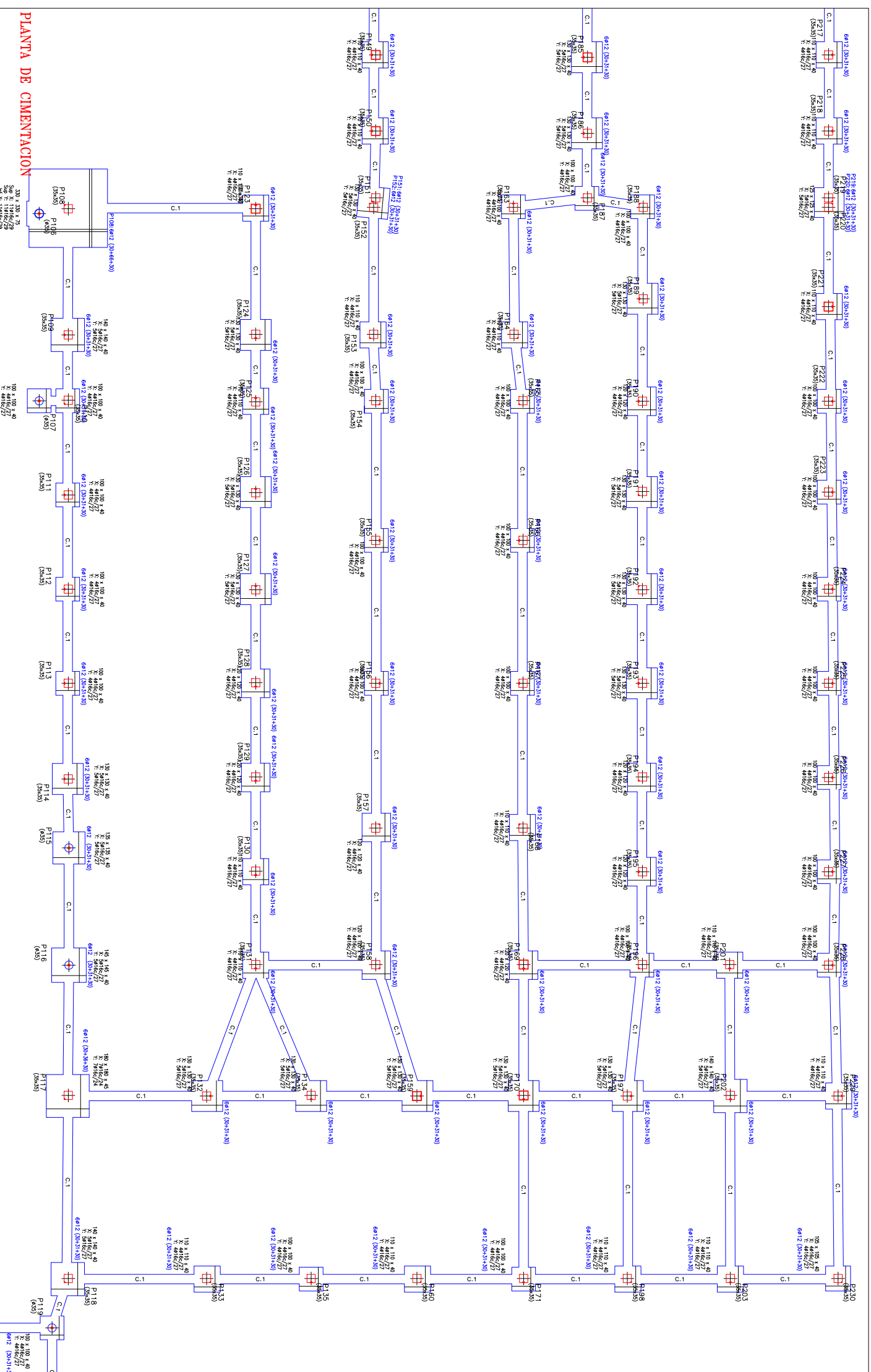
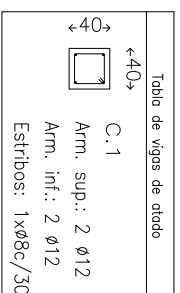
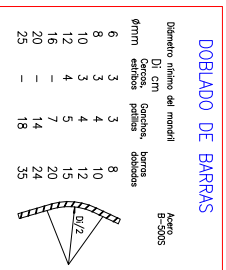


Referencias	Dimensiones (cm)	Canto (cm)	Armad. inf. X	Armad. inf. Y	Armad. sup. X	Armad. sup. Y
P1	165x165	75	7x20c/23	7x20c/23		
P2, P5, P6, P9, P10, P11, P12 y P14	145x145	40	5x16c/27	5x16c/27		
P3, P41, P63, P70, P88, P107, P110, P119, P155, P156, P166, P167, P188 y P228	100x100	40	4x16c/27	4x16c/27		
P4	125x125	40	5x16c/27	5x16c/27		
P13	135x135	40	5x16c/27	5x16c/27		
P15	155x155	40	6x16c/27	6x16c/27		
P18, P46, P67, P68, P69, P71, P94, P100, P120, P121, (P95-P98), (P219-P220)	125x125	40	5x16c/27	5x16c/27		
P19, P76, P111, P112, P113, P135, P142, P146, P154, P163, P165, P171, P187, P196, P222, P223, P224, P225, P226 y P227	100x100	40	4x16c/27	4x16c/27		
P20, P180 y P181	150x150	40	6x16c/27	6x16c/27		
P21, P46, P48, P52, P53, P54, P55, P77, P81, P83, P128, P129, P157, P158, P169, P190, P194, P195, P212, P213 y (P94-P102)	120x120	40	4x16c/27	4x16c/27		
P22	190x190	75	8x20c/23	8x20c/23		
P23	230x230	75	10x20c/23	10x20c/23		
P24, P39, P61, P60, P64, P86, P109, P118, P175, P176, P177 y P202	140x140	40	5x16c/27	5x16c/27		
P25 y P117	180x180	45	7x16c/24	7x16c/24		
P26, P27, P30, P31, P32, P33 y P34	190x190	50	15x12c/12.5	15x12c/12.5		
P40, P43, P56, P57, P58, P62, P74, P75, P79, P123, P125, P130, P131, P133, P139, P140, P141, P143, P144, P145, P147, P148, P149, P150, P153, P160, P164, P168, P186, P201, P203, P207, P208, P209, P210, P211, P214, P215, P216, P217, P218, P221 y P229	110x110	40	4x16c/27	4x16c/27		

Referencias	Dimensiones (cm)	Canto (cm)	Armad. inf. X	Armad. inf. Y	Armad. sup. X	Armad. sup. Y
P42, P47, P48, P65, P66, P114, P124, P126, P127, P132, P134, P159, P170, P178, P179, P182, P183, P184, P185, P186, P189, P191, P192, P193, P197 y (P151-P152)	130x130	40	5x16c/27	5x16c/27		
P44	140x140	50	11x12c/12.5	11x12c/12.5		
P45	150x150	50	11x12c/12.5	11x12c/12.5		
P64	165x165	45	7x16c/24	7x16c/24		
P65, P72 y P73	115x115	40	4x16c/27	4x16c/27		
P78, P98, P101 y P122	105x105	40	4x16c/27	4x16c/27		
P82	170x170	45	7x16c/24	7x16c/24		
P87	125x125	40	5x16c/27	5x16c/27		
P90	270x270	60	13x12c/20	13x12c/20		
P91 y P93	210x210	45	8x12c/27	8x12c/27		
P92	230x230	50	9x12c/25	9x12c/25		
P106	105x105	30	5x12c/20	5x12c/20		
P115, (P90-P93) y (P97-P105)	135x135	40	5x16c/27	5x16c/27		
P116, (P16-P17) y (P37-P39)	145x145	40	5x16c/27	5x16c/27		
P136 y P204	170x170	50	6x16c/28	6x16c/28		
P161, P162, P172, P199 y P200	180x180	50	14x12c/12.5	14x12c/12.5		
P230	105x105	40	4x16c/27	4x16c/27		
PAN1	335x335	40	13x12c/28	12x12c/28		
(P7-P8) y (P96-P104)	155x155	40	6x16c/27	6x16c/27		
(P28-P29)	195x195	50	15x12c/12.5	15x12c/12.5		
(P106-P108)	330x330	75	11x16c/29	11x16c/29		
(P137-P139)	205x205	50	16x12c/12.5	16x12c/12.5		
(P173-P174)	185x185	50	14x12c/12.5	14x12c/12.5		
(P205-P206)	170x170	50	13x12c/12.5	13x12c/12.5		
(P35-P36-PAN2)	625x625	90	26x16c/24	26x16c/24		



DISPOSICION DE SEPARADORES	
Elemento	Emparrillado inferior
Elementos superficiales horizontales (leona, forjados, zapatas y losas de cimentación, etc.)	Emparrillado superior
Muros	50 de 6 100cm
Vigas	50 de 6 50cm
Soportes	100cm
	100 de 6 200cm



NOTA: LOS MUROS SE CONSTRUIRAN CON JUNTAS CADA 7.50m. MÁXIMO (INTERROMPIENDO EL ARMADO HORIZONTAL)

NOTA: VER DETALLES DE CIMENTACION CON ZAPATAS EN PLANO E-02

NOTA: EL RELLENO EN TRASDOS DE MUROS SE EFECTUARA POSTERIORMENTE A LA CONSTRUCCION DE LOS FORJADOS.



ACCIONES ADOPTADAS EN EL CALCULO				MATERIALES			
DESCRIPCION	COTA +4.67	COTA +4.67	COTA +4.67	ELEMENTO	TIPO DE	RESISTENCIA	CONSECUENCIA
TECHO P.B.	REBIDA 5x5	REBIDA 5x5	REBIDA 5x5	ESTRUCTURAL	HEMBRON	DE CALCULO	LINEA 8313/90
PISO PRIMO	4.76 KN/m ²	4.76 KN/m ²	4.76 KN/m ²	CONTROL	HEMBRON	DE CALCULO	LINEA 8313/90
ACABADOS	1.20 KN/m ²	1.50 KN/m ²	1.50 KN/m ²	MUROS	HEMBRON	DE CALCULO	LINEA 8313/90
Subcarga de USO	3.00 KN/m ²	1.00 KN/m ²	1.00 KN/m ²	FORJADOS, VASOS Y RIASES	HEMBRON	DE CALCULO	LINEA 8313/90
Subcarga de TABICERIA	1.00 KN/m ²	1.00 KN/m ²	1.00 KN/m ²	LOSAS	HEMBRON	DE CALCULO	LINEA 8313/90
Subcarga de NIEVE							
CARGA TOTAL DE CALCULO	9.96 KN/m ²	8.65 KN/m ²	7.28 KN/m ²	EJECUCION			

Proyecto de ejecucion /

CENTRO DE EDUCACION ESPECIAL EN EL PLAN PARCIAL "COVARESA" VALLADOLID

CIMENTACION ZONRA 2

E03

Junta de Castilla y León

arquitecto director

FAUSTO BUENO WESTRE

Junio 2009

e: 1/100