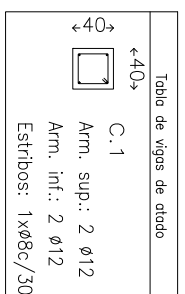


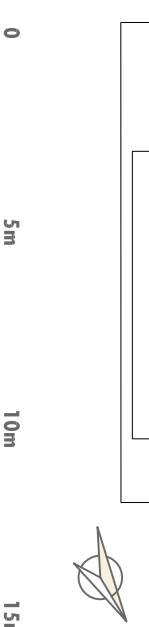
PLANTA DE CIMENTACIÓN

Referencias	Dimensiones (cm)	Canto (cm)	Armado inf. X Armado inf. Y Armado sup. X Armado sup. Y
P1	185x165	75	7x20/2/23
P2, P5, P6, P9, P10, P11, P12, P13, P14	145x145	40	5x16/2/27
P3, P4, P63, P70, P68, P107, P110, P119, P125, P126, P168, P169, P188 y P228	100x100	40	4x16/2/27
P4	125x125	40	5x16/2/27
P13	135x135	40	5x16/2/27
P15	155x155	40	6x16/2/27
P18, P66, P67, P68, P69, P71, P99, P100, P120, P121, (P95-P103) y (P218-P220)	125x125	40	5x16/2/27
P19, P76, P111, P112, P113, P135, P142, P146, P154, P163, P165, P171, P187, P186, P222, P223, P224, P225, P228 y P227	100x100	40	4x16/2/27
P20, P180 y P181	150x150	40	6x16/2/27
P21, P46, P48, P52, P53, P54, P55, P77, P81, P83, P84, P129, P157, P158, P166, P189, P194, P195, P212, P213 y (P94-P102)	120x120	40	4x16/2/27
P22	180x180	75	8x20/2/23
P23	230x230	75	8x20/2/23
P24, P29, P61, P80, P84, P86, P109, P118, P126, P176, P177 y P202	140x140	40	5x16/2/27
P25 y P117	180x180	45	7x16/2/24
P26, P27, P28, P31, P32, P33 y P34	180x180	50	15x12/12,5
P46, P43, P66, P57, P68, P62, P74, P75, P76, P73, P75, P140, P141, P142, P143, P144, P145, P146, P164, P168, P168, P201, P203, P207, P208, P209, P210, P211, P214, P215, P216, P217, P218, P221 y P229	110x110	40	4x16/2/27

Referencias	Dimensiones (cm)	Canto (cm)	Armado inf. X Armado inf. Y Armado sup. X Armado sup. Y
P42, P47, P49, P85, P88, P114, P124, P126, P127, P132, P134, P150, P170, P178, P179, P182, P183, P184, P188, P189, P191, P192, P193, P197 y (P101-P102)	130x130	40	5x16/2/27
P44	140x140	50	11x12/12,5
P45	150x150	50	11x12/12,5
P46	165x165	45	7x16/2/24
P65, P72 y P73	115x115	40	4x16/2/27
P78, P98, P101 y P122	105x105	40	4x16/2/27
P82	170x170	45	7x16/2/24
P87	125x125	40	5x16/2/27
P90	270x270	60	13x12/20
P91 y P93	210x210	45	8x12/27
P92	230x230	50	9x12/25
P106	105x105	30	5x12/20
P15, (P50-P51) y (P97-P105)	135x135	40	5x16/2/27
P16, (P16-P17) y (P37-P38)	145x145	40	5x16/2/27
P136 y P204	170x170	50	6x16/2/28
P161, P162, P172, P199 y P200	180x180	50	14x12/12,5
P230	105x105	40	4x16/2/27
PLAN1	335x335	40	13x12/26
(P7-P9) y (P96-P104)	155x155	40	6x16/2/27
(P28-P29)	195x195	50	15x12/12,5
(P108-P109)	330x330	75	11x16/2/29
(P137-P138)	205x205	50	16x12/12,5
(P173-P174)	185x185	50	14x12/12,5
(P205-P206)	170x170	50	13x12/12,5
(P25-P26-PLAN2)	625x625	90	28x16/2/24



- Nota: Los muros se construirán con juntas cada 7,50m. MAXIMO (INTERROMPIENDO EL ARMADO HO-RIZONAL)
- Nota: VER DETALLES DE CIMENTACION CON ZAPATAS EN PLANO E-02
- Nota: EL RELLENO EN TRASDOS DE MUROS SE EFECTUARA POSTERIORMENTE A LA CONSTRUCCION DE LOS FORJADOS.



Elemento	Distancia max.
Elementos superficiales horizontales (leas, forjados, zapatas y losas de cimentación, etc.)	50 y 6 100cm.
Codo empotrado	50 y 6 50cm.
Separación entre empotramientos	100cm.
Soportes	100 y 6 200cm.

TODA LA OBRA EXCEPTO PLASES					EN PLASES				
SOAPE (La)	ANCLAJE (La)	SOAPE (La)	ANCLAJE (La)	SOAPE (La)	ANCLAJE (La)				
4	14	12	12	14	12				
6	30	43	15	21	6				
8	40	57	20	29	8				
10	50	70	25	36	10				
12	60	86	30	43	12				
16	80	114	40	57	16				
20	100	143	50	71	20				
25	125	180	63	89	25				
32	160	232	80	112	32				
37	188	273	94	132	37				
45	225	338	113	158	45				

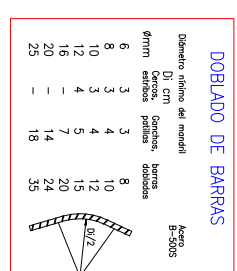
LA CHE DENFIN:

a) POSICION 1, DE ADEBERENCIA BIEN, PARA LAS ARMADURAS QUE DURANTE EL HORMIGONADO FORMAN CON LA HORIZONTAL, UN ANGULO COMPROMETIDO ENTRE SITUADAS EN LA MITAD INFERIOR DE LA SECCION O A UNA DISTANCIA IGUAL O MAYOR A 50cm, DE LA CARR SUPERIOR DE UNA CARR DE HORMIGONADO.

b) POSICION 1 DE ADEBERENCIA DEBERENTE PARA LAS ARMADURAS QUE, DURANTE EL HORMIGONADO NO SE ENCONTRAN EN NINGUNO DE LOS CASOS ANTERIORES.

c) POSICION 1, DE ADEBERENCIA BIEN, PARA LAS ARMADURAS QUE DURANTE EL HORMIGONADO FORMAN CON LA HORIZONTAL, UN ANGULO COMPROMETIDO ENTRE SITUADAS EN LA MITAD SUPERIOR DE LA SECCION O A UNA DISTANCIA IGUAL O MAYOR A 50cm, DE LA CARR SUPERIOR DE UNA CARR DE HORMIGONADO.

d) SE REFIERE A LA POSICION DE SOLAPE Y ANCLAJE DE LA TIRADA EN RELACION A LA POSICION DE LA BARRA, A ANCLAJE O SOLAPE, EN LA REZA RESPECTO A LA DIRECCION DEL HORMIGONADO.



ACCIONES ADOPTADAS EN EL CALCULO

DESCRIPCION	COTA +4.67			COTA +4.67			COTA +8.77		
	TECHO P.B	CIEN DE PICHES	CUBIERTA	CIEN DE PICHES	CUBIERTA	CIEN DE PICHES	CIEN DE PICHES	CUBIERTA	CIEN DE PICHES
FORJADO	4,76 kN/m ²	UBA en 0,20 m	4,76 kN/m ²	4,76 kN/m ²	UBA en 0,20 m	4,76 kN/m ²	4,76 kN/m ²	UBA en 0,20 m	4,76 kN/m ²
FORJADO PISO	4,76 kN/m ²	UBA en 0,20 m	4,76 kN/m ²	4,76 kN/m ²	UBA en 0,20 m	4,76 kN/m ²	4,76 kN/m ²	UBA en 0,20 m	4,76 kN/m ²
ABRIGADO	1,50 kN/m ²	1,50 kN/m ²	1,50 kN/m ²	1,50 kN/m ²	1,50 kN/m ²	1,50 kN/m ²	1,50 kN/m ²	1,50 kN/m ²	1,50 kN/m ²
Superficie de USO	3,00 kN/m ²	1,00 kN/m ²	3,00 kN/m ²	1,00 kN/m ²	3,00 kN/m ²	1,00 kN/m ²	3,00 kN/m ²	1,00 kN/m ²	3,00 kN/m ²
Superficie de HABITABIL	1,00 kN/m ²	1,00 kN/m ²	1,00 kN/m ²	1,00 kN/m ²	1,00 kN/m ²	1,00 kN/m ²	1,00 kN/m ²	1,00 kN/m ²	1,00 kN/m ²
Superficie de NIEVE	9,96 kN/m ²	10,00 kN/m ²	8,85 kN/m ²	7,78 kN/m ²					
CARGA TOTAL DE CALCULO	10,00 kN/m ²	8,85 kN/m ²							

CUADRO DE ESPECIFICACIONES SEGUN EHE

DESCRIPCION	HORMIGON		ACERO	
	RESISTENCIA DE CALCULO	TAMAÑO MAX. AGREGADO	RESISTENCIA A LA TRACCION	RESISTENCIA A LA COMPRESION
RESISTENCIA DE CALCULO	20 mm	150	235	500
TAMAÑO MAX. AGREGADO	15 mm	150	235	500
RESISTENCIA A LA TRACCION	15 mm	150	235	500
RESISTENCIA A LA COMPRESION	15 mm	150	235	500
TAMAÑO MAX. AGREGADO	15 mm	150	235	500

E caso estuf generado por el marca MOORE

CENTRO DE EDUCACION ESPECIAL EN EL PLAN PARCIAL "COVARESA" VALLADOLID
 CIMENTACION / ZONA 3
 Proyecto de ejecucion /
E04
 Junta de Castilla y León
 arquitecto director
 FAUSTO BUENO MESTRE
 Junio 2009
 e: 1/100