

Detalle de estribo de pilares

P1	P2-P7=88	P3-P4=P24=P26=P27	P5-P6=69	P11-P14=15	P17-P19=P20=P21=38-P30	P19-P63=P73=78	P22	P23	P25=P28	P44	P45
	P23=P31=P32=33	P24=P35=P36=37	P10=P12	P15=P16	P40=P42=P43=P60=P61=P62	P88=P89=P99					
	P41=P46=P47=48	P49=P50=P51=52	P3=P4=P6		P70=P71=P72=P74=75=P76	P100=P101=P106					
	P53=P54=P55=56	P57=P58			P79=P80=P81=P82=87	P107=P115=P116					
					P83=P84=P85=86	P122					
					P133=P134=P135=P152						
					P153=P154=P155=P159						
					P160=P163=P165=P166						
					P170=P171=P197=P198						
					P200						

CUBIERTA + 8,77

TECHO DE BUA +4,67

Cimentación

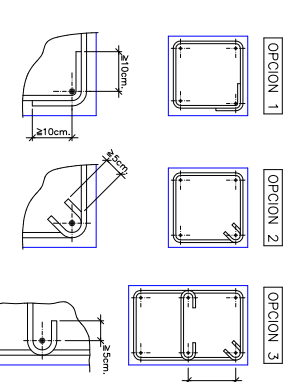
P84=P85=P86=P87=88-P89=89-P93=P94=P95	P90	P94	P138=P137	P161=P172	P162=P200	P173
P106=P107=P108=P109=P110=P111=P112=P113=P114=P117	P93		P204=P205	P199		
P124=P125=P126=P127=P128=P129=P130						
P131=P138=P139=P140=P141=P142=P143						
P144=P145=P146=P147=P148=P149=P150						
P151=P152=P157=P158=P159=P160=P161						
P162=P164=P165=P167=P168=P169=P170						
P180=P181=P182=P183=P184=P185=P186						
P187=P188=P189=P190=P191=P192=P193						
P194=P195=P198=P208=P207=P208=P209						
P210=P211=P212=P213=P214=P215=P216						
P217=P218=P219=P220=P221=P222=P223						
P224=P225=P226=P227=P228						

CUBIERTA + 8,77

TECHO DE BUA +4,67

Cimentación

ACCIONES ADOPTADAS EN EL CALCULO	COTA +4,67	COTA +4,67	COTA +8,77
DESCRIPCION	TECHO P.B.	CUBIERTA	CUBIERTA
REPARC 3x4,5	REPARC 3x4,5	REPARC 3x4,5	REPARC 3x4,5
REPOS 3x30	REPOS 3x30	REPOS 3x30	REPOS 3x30
ACABADOS	1,20 KV/m ²	1,50 KV/m ²	1,50 KV/m ²
Sobrecarga de USO	3,00 KV/m ²	1,00 KV/m ²	1,00 KV/m ²
Sobrecarga de TABICAJERA	1,00 KV/m ²		
Sobrecarga de NIEVE	9,96 KV/m ²		
CARGA TOTAL DE CALCULO	10,00 KV/m ²	8,65 KV/m ²	7,26 KV/m ²



NOTA:
LOS PLUMES QUE POR SU ESTADO NUMERO DE BARRAS VERTICALES RESPECTO A SU SECCION, OBLIGAN A LA SECCION TRANSVERSAL A SER MAS GRANDE QUE LA SECCION LONGITUDINAL PARA PODER DISPONER EN GRUPOS DE YAGUA A BARRAS COMO MAXIMO, DONDE CADA GRUPO TIENE UNA LIMITACION (ARTICULO 66.2.2. EHE)

OPCION 1

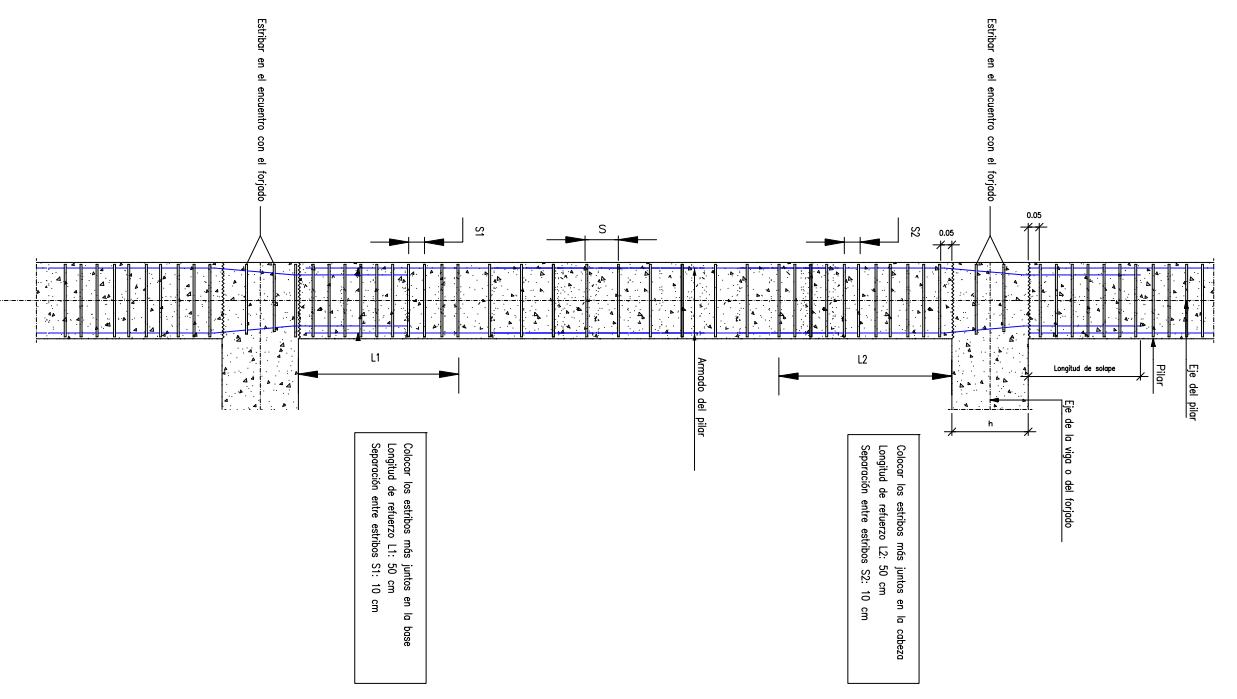
OPCION 2

OPCION 3

EL LA SEPARACION ENTRE BARRAS VERTICALES ES 2,15cm. DEPENDIENDO DEL DIAMETRO DE LAS BARRAS QUE LOS ESTRIOS.

DISPOSICION DE SEPARADORES	
Elemento	Distancia max.
Elementos superficiales horizontales (losas, forjados, zapatas y losas de cimentación, etc.)	Emparrillado inferior
Muros	Cada emparrillado
Vigas	Separación entre emparrillados
Soportes	100cm.

TABLA DE LONGITUDES DE SOLAPE Y ANCLAJE PARA HA-25 SIN ACCIONES DINAMICAS	
EN PLUMAS	EN BARRAS
SOPLAPE (cm)	ANCLAJE (cm)
10	30
12	36
14	42
16	48
18	54
20	60
22	66
24	72
26	78
28	84
30	90
32	96



REINFORZOS TRANSVERSALES EN SOLAPES DE BARRAS SEGUN ARTICULO 66.2 DE LA NORMA EHE				
ARMADURA	CERCOS #6	CERCOS #8	CERCOS #10	CERCOS #12
#12	4	3	---	---
#14	6	4	4	---
#16	8	7	4	3
#20	12	10	7	5
#25	---	---	---	---
#32	---	16	11	8

