

$$12+2=14$$

$$9-7=2$$

$$2 \times 3 = 6$$

$$4 \times 3 = 12$$

$$7+5=12$$

$$17-8=9$$



ON
SI

5. Si te tapas un ojo para hacer de pirata y luego te tapas el otro, ¿ves borroso con alguno de tus ojos?



ON
SI

4. ¿Ves borroso lo que está escrito en la pizarra de clase?

ON
SI

2. ¿Cuando lees tu cuento favorito, ¿te pican los ojos y se te ponen rojos?

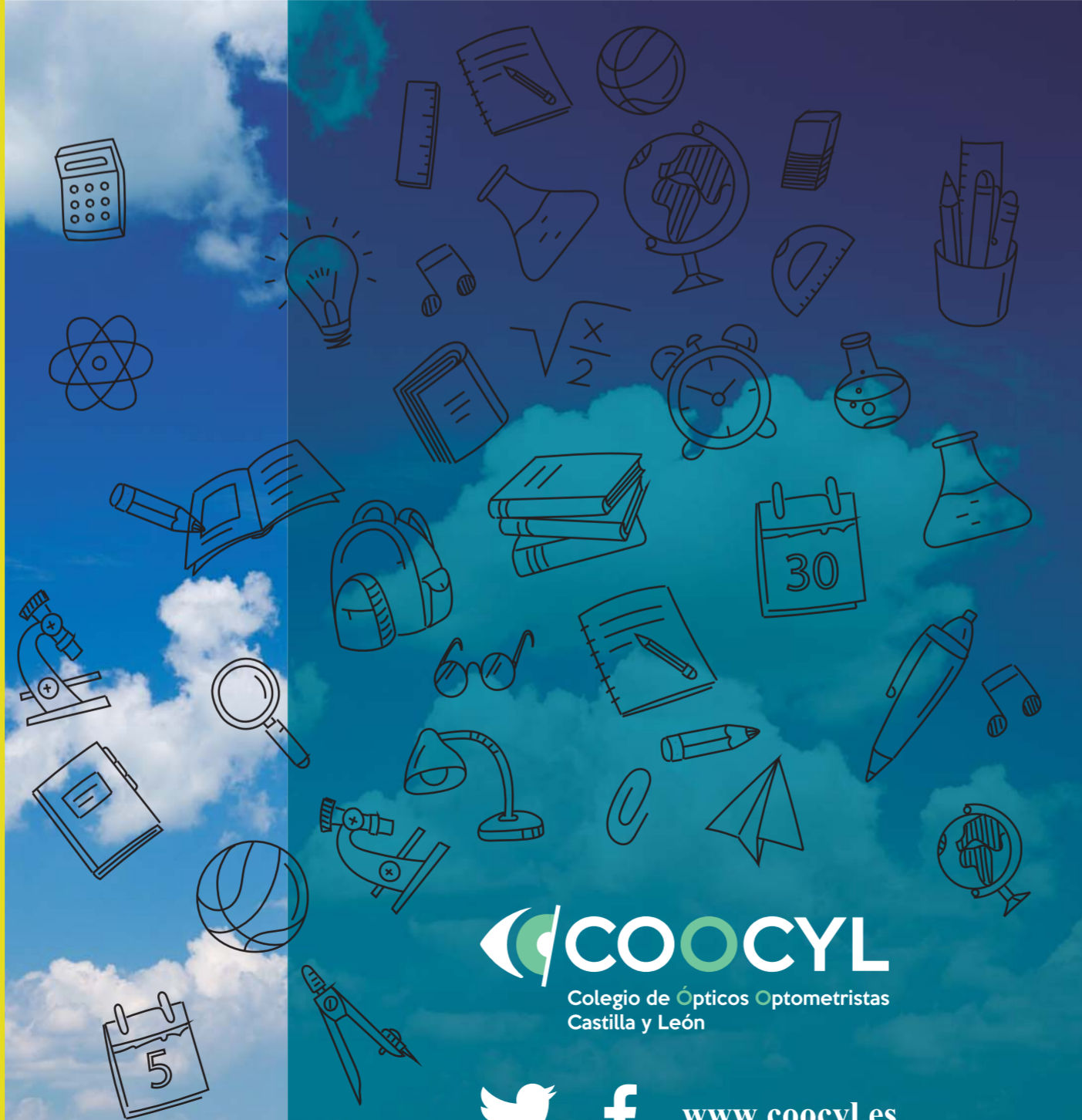
ON
SI

3. Cuando pasas un rato jugando tanto al papel que parece en el ordenador o con la tableta y te pones a estudiar ¿ves las letras del libro borrosas?

Test para padres y educadores

Un niño necesita acudir a su óptico-optometrista si:

- * Le pican los ojos o le duele la cabeza al leer, escribir o usar el ordenador.
- * Se frota habitualmente los ojos o presenta irritación ocular.
- * No aguanta más de media hora de lectura sin quejarse de molestias.
- * Si cuando está muy cansado o lleva un rato leyendo ve doble o cierra un ojo.
- * Si al leer sigue el texto con el dedo.
- * Pregunto continuamente a su compañero de clase qué ha escrito el profesor en la pizarra.
- * Tarda en enfocar cuando pasa de mirar de cerca a mirar de lejos y viceversa.
- * No ve igual de bien con cada ojo por separado.
- * Si confunde palabras al leer, se salta de línea o no entiende lo que ha leído.



COOCYL
Colegio de Ópticos Optometristas
Castilla y León



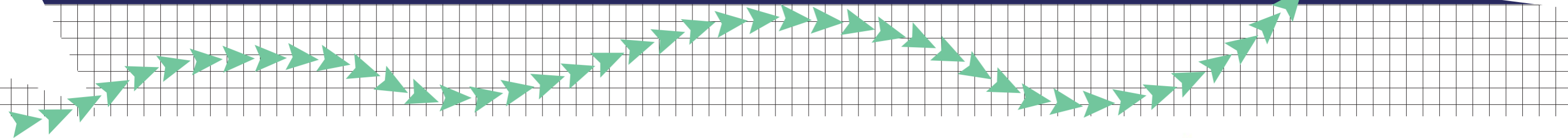
www.coocyl.es

¿Cómo ven tus OJOS?

Contesta a estas preguntas y descubre si tus super ojitos están listos para empezar el cole con energía



¿Cómo ven tus OJOS?



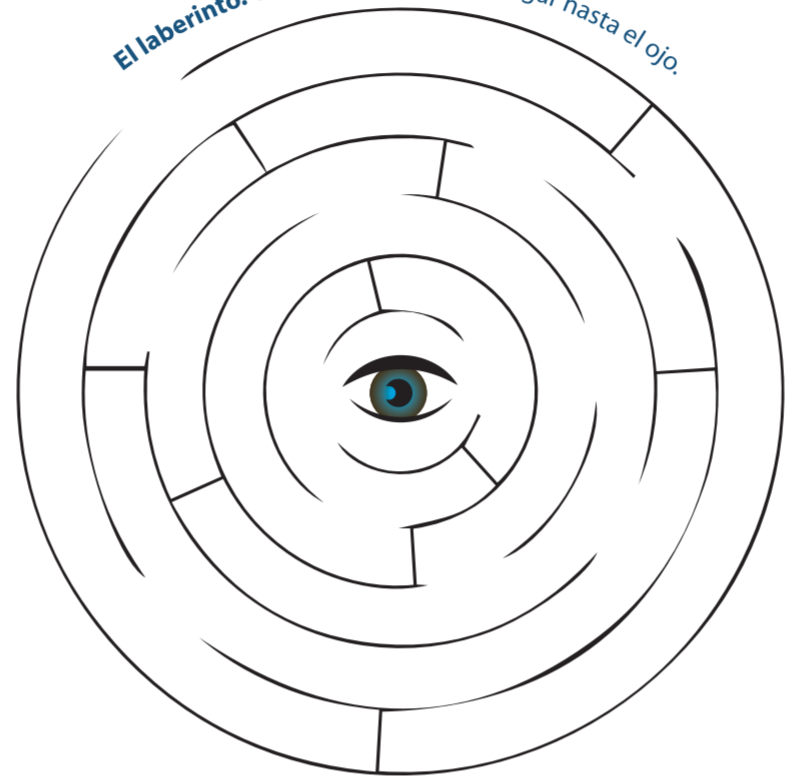
SUDOKU

Debes rellenar las celdas en blanco de tal forma que cada fila, columna y caja de 3x3 no tenga dibujos repetidos en ningún símbolo en una misma fila, columna o subcuadrícula.

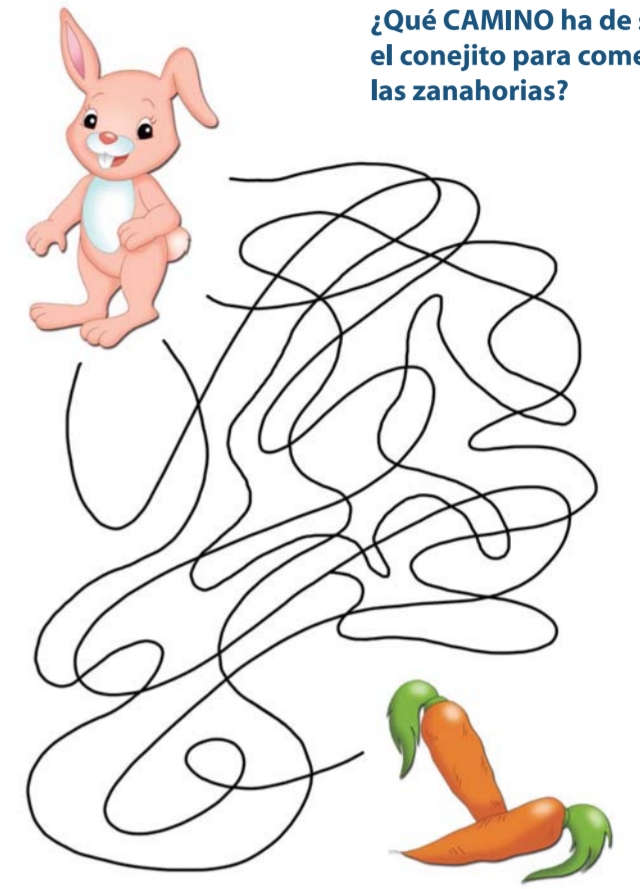
	●		■
★			
●	★		◆

	M		E
E		M	
E		W	
	W		E

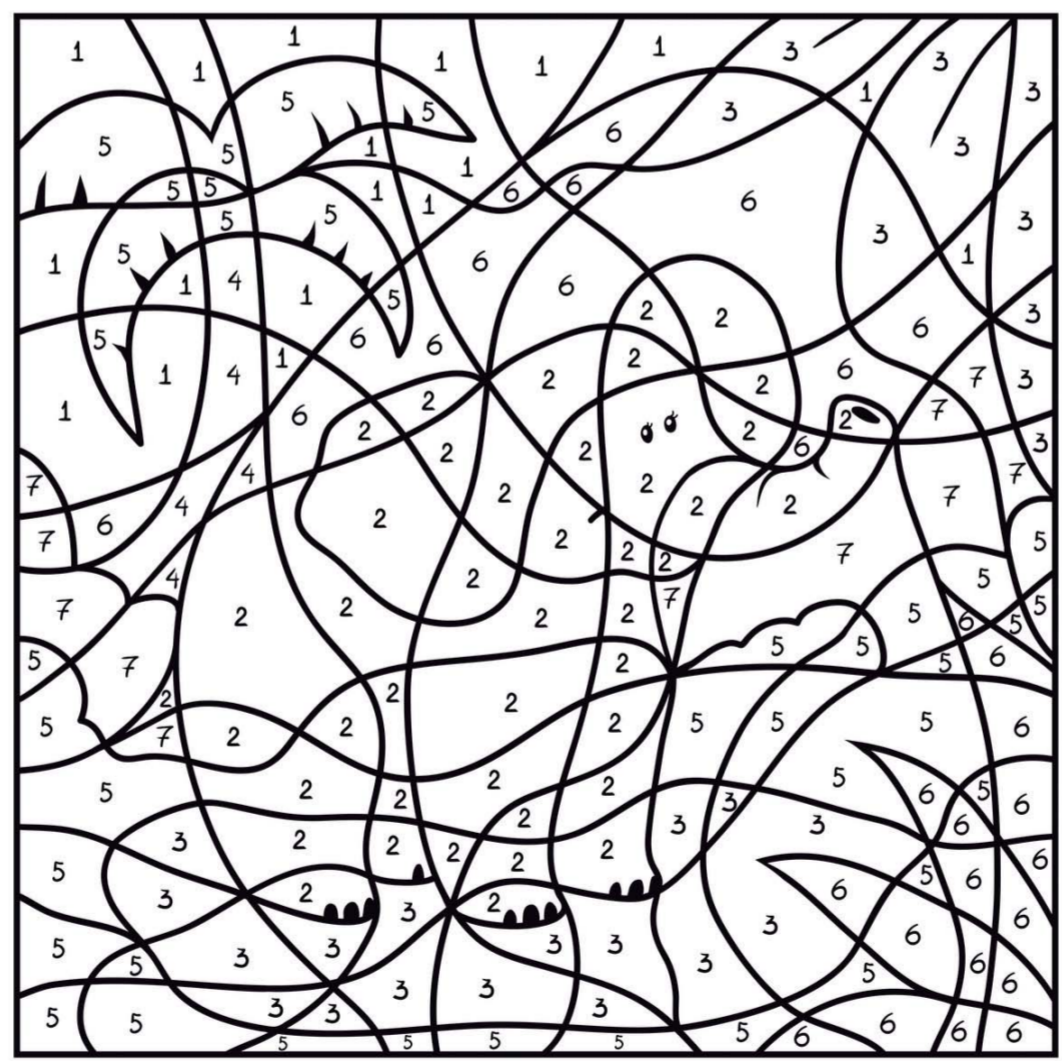
El laberinto. Busca el camino para llegar hasta el ojo.



¿Qué CAMINO ha de seguir el conejito para comerse las zanahorias?

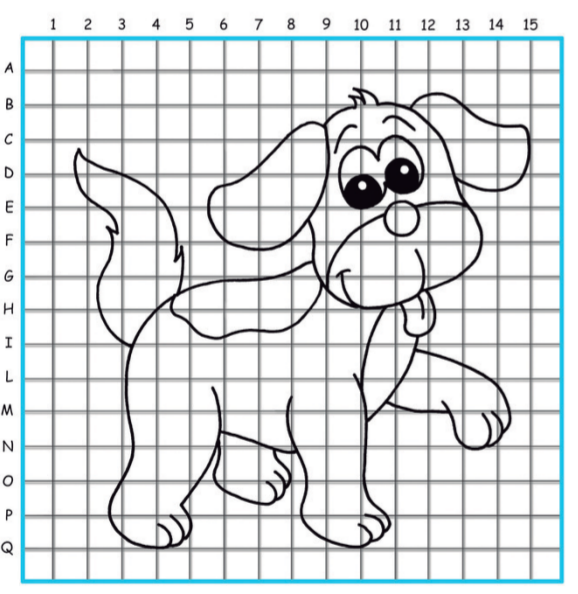
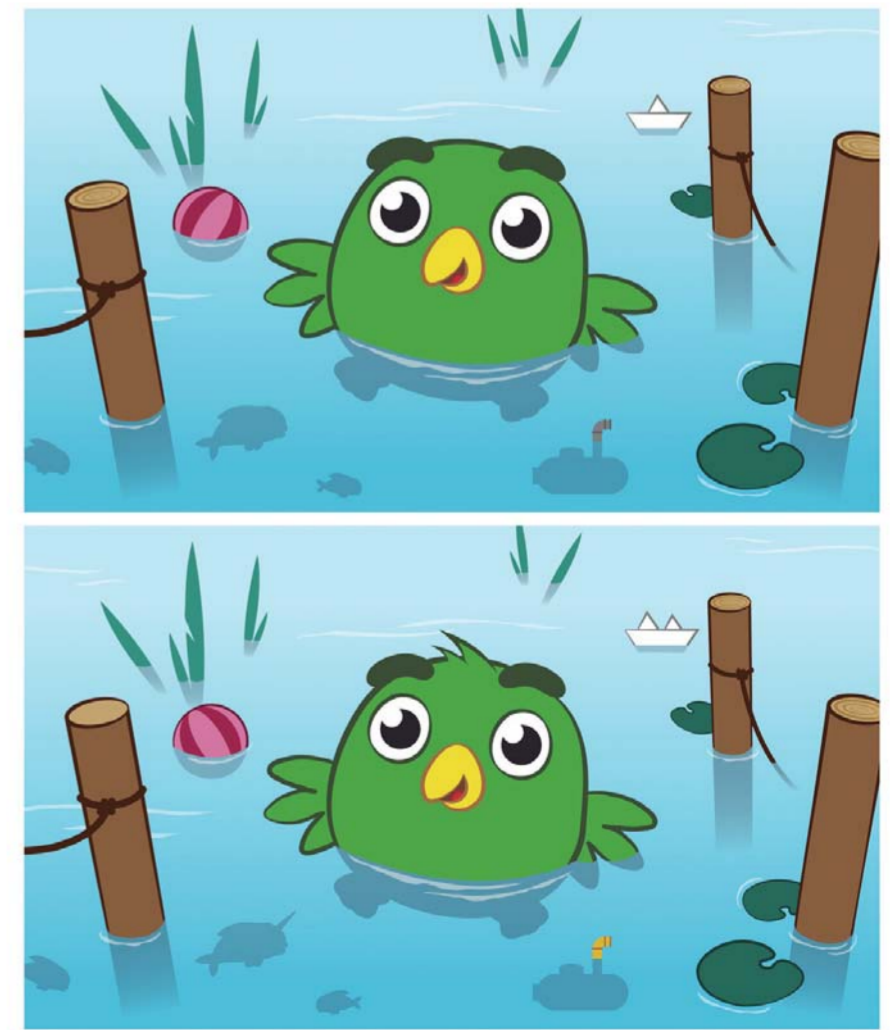


¿QUÉ SE ESCONDE EN ESTE DIBUJO?
Colorea para descubrirlo.

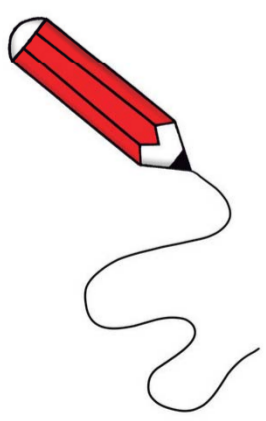
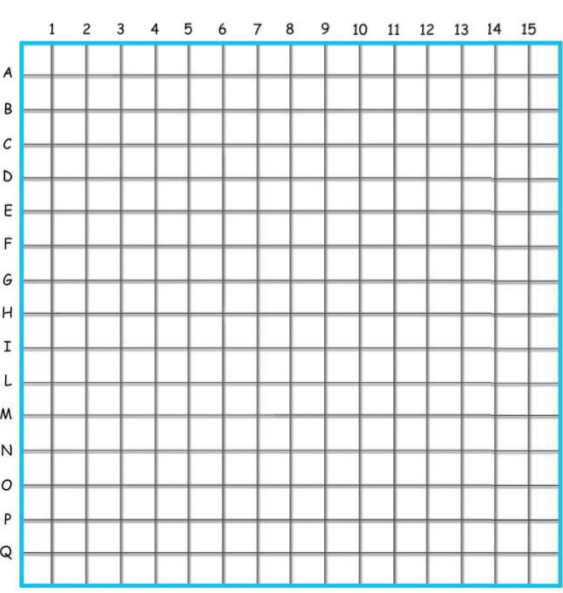


- 1 - light blue
- 2 - gray
- 3 - yellow
- 4 - orange
- 5 - light green
- 6 - green
- 7 - dark green

ENCUENTRA LAS 10 DIFERENCIAS.



COPIA este dibujo fijándote bien en los recuadros.



SOLUCIONES



W	M	E	E
E	E	M	W
E	E	W	M
M	W	E	E

◆	●	★	■
★	■	◆	●
■	◆	●	★
●	★	■	◆