

# Sigue la pista

## en Internet

**El investigador es como un explorador que inicia un camino de recorrido incierto, en el que va superando obstáculos, afrontando retos y descubriendo pistas que le conducirán hasta el objetivo final.**

**Para culminar con éxito la aventura que os proponemos, tenéis que llevar a cabo los siguientes pasos:**

### 1.- SELECCIONAR Y ALMACENAR

Al utilizar Internet deberéis:

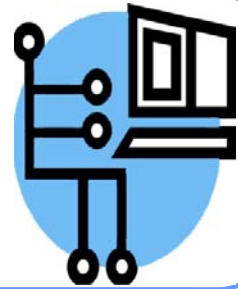
- × Analizar la página web (estructura, navegación, vínculos, etc.)
- × Leer la información que aparece en los diferentes apartados.
- × Hacer un esquema del tipo de información que tenéis que buscar.
- × Seleccionar los textos y las imágenes que necesitéis, tomando nota de los contenidos de interés (de qué tratan y dónde se encuentran)
- × Ordenar y distribuir las notas de forma coherente en el documento-plantilla del ordenador.



### 2.- REELABORAR

Es el momento de trabajar con la información seleccionada:

- × Identificar los datos esenciales, los que respondan a las preguntas planteadas y prescindir de información superflua.
- × Reescribir de forma reducida los contenidos.
- × Asegurar que el contenido global es coherente.
- × Verificar la ortografía.



### 3.- PRESENTAR

Y por último preparar la puesta en escena. La información debe exponerse de forma simplificada y adecuada al soporte de presentación (folleto, página web, audiovisual, etc.), destacando visualmente los datos más importantes.

- × Redactar los textos definitivos y seleccionar las imágenes.
- × Componer la información (organizarla y pegarla) en el soporte de presentación elegido.
- × Decidir cómo se expone el trabajo al grupo:
  - los participantes que van a intervenir
  - el tiempo que dura la intervención
  - los materiales necesarios (proyector, pizarra, etc.)
- × Ensayar la presentación para corregir posibles errores.

