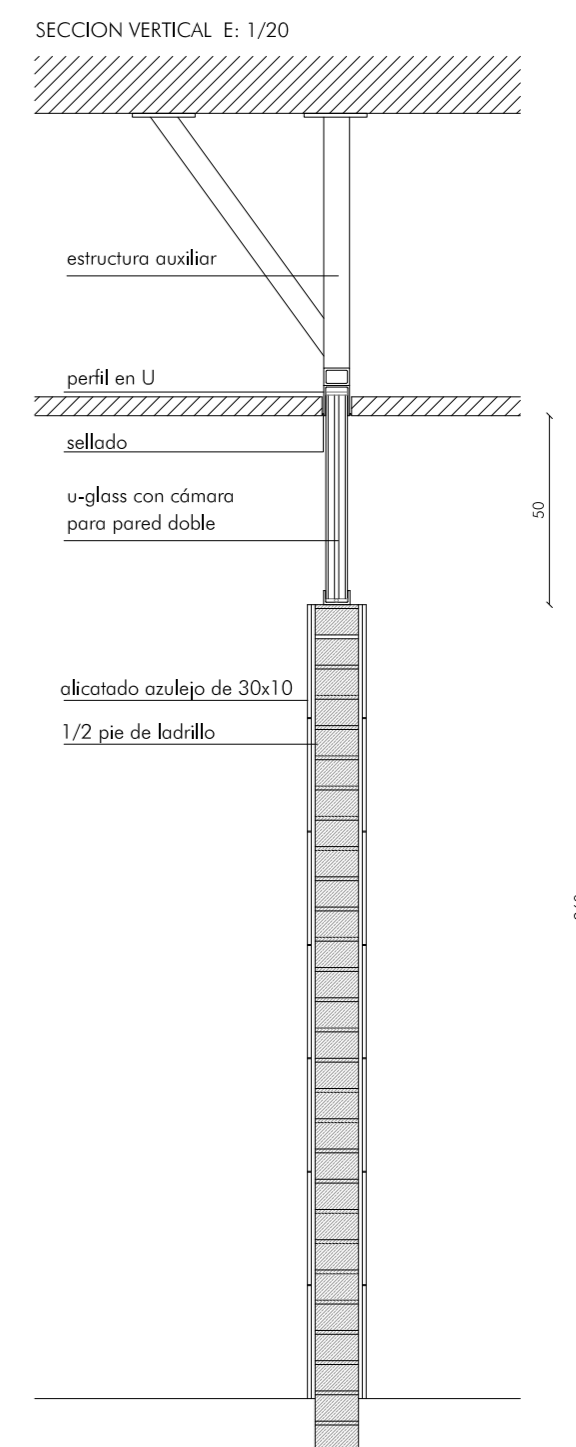


- SANITARIOS**
1. Urinario de porcelana con entrada de agua superior; grifo temporizado para urinarios adosados
 2. Inodoro adosado a pared con salida dual para inodoro flujo, tipo Inodoro The Gap de Roca*
 3. inodoro ergonómico en porcelana vitrificada blanca, tipo 21 de Giampieri - Nofer
 4. lavabo de porcelana mural sin agujero para grifería, tipo Access de Roca
 5. lavabo de porcelana mural, tipo Access de Roca con tubo flexible
 6. Barras de apoyo abatibles con giro vertical, tipo G01JCS10W1 de Medicinis
 7. Asidero abatible para esquina con brazo vertical tipo G06JBL06W7 y G06JBL06W7 de Medicinis

- COMPLEMENTOS**
8. Dispensador industrial de papel higiénico tipo PR0789
 9. Papelera abierta 25L, acero epoxi blanco tipo PPO2079 de Medicinis
 10. Dispensador jabón líquido
 11. Secamano eléctrico tipo 0151.W de Nofer
 12. Espejo canto pulido 5mm
 13. Mecanismo de llamada
 14. Cordón rojo continuo en continuidad con mecanismo de llamada
 15. Asiento abatible para ducha tipo 01451.W de Medicinis



Notas:
* cotas a rectificar en obra

septiembre 2019

proyecto ejecución
CONSERVATORIO PROFESIONAL DE MUSICA LEON Avenida de la Universidad

Grupo de Planos: DETALLES Nº: D20
Plano: Alzados interiores aseos Escala: 1/75 1/40 1/20

Promotor: Consejería de Educación, Junta de Castilla y León Fecha: septiembre 2019 1905

estudio: González arquitectos S.L.P. c/ Teresa Gil 16, 6º I ep. 47002 Valladolid estudio@primiivogonzalez.com