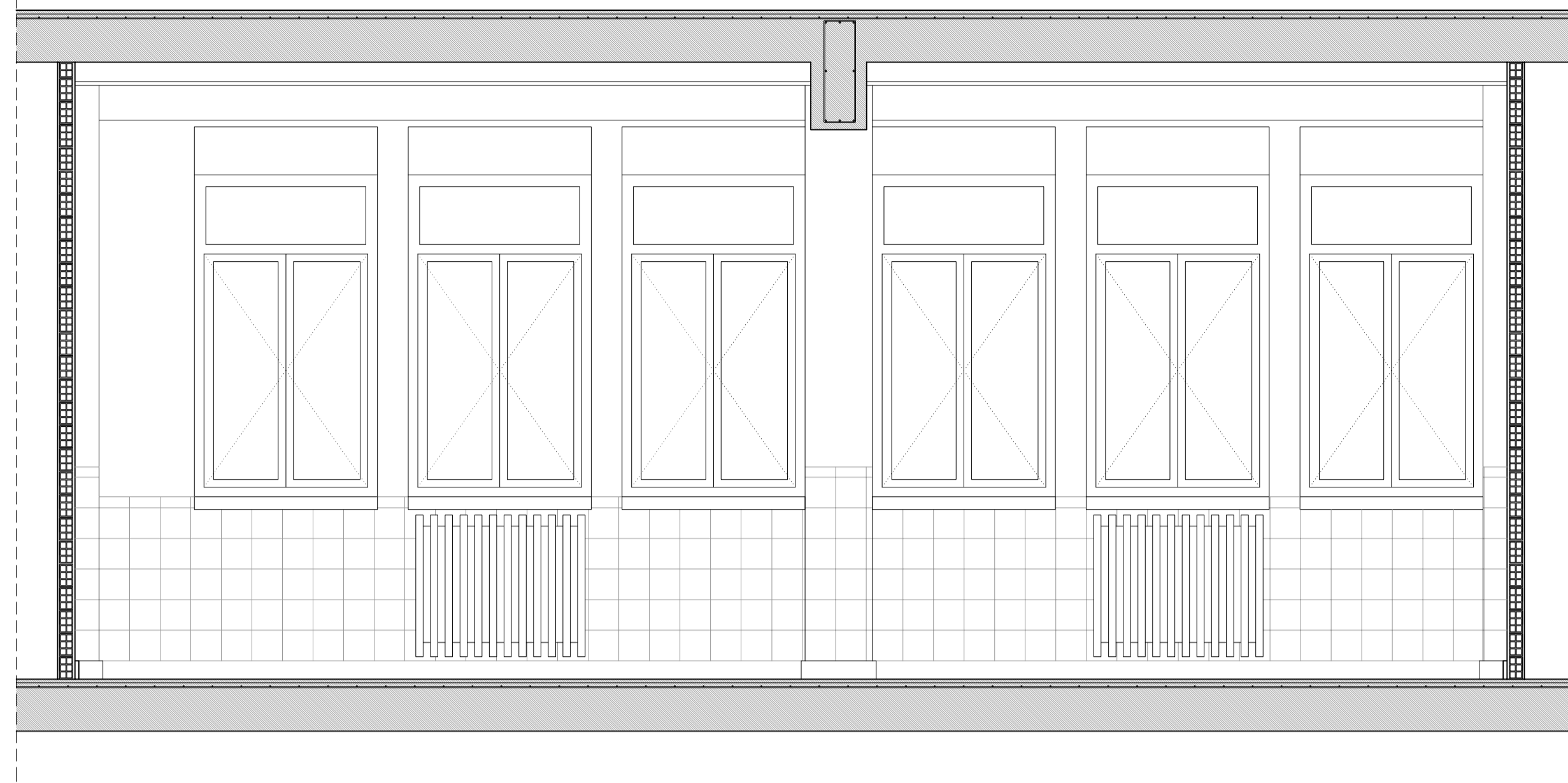
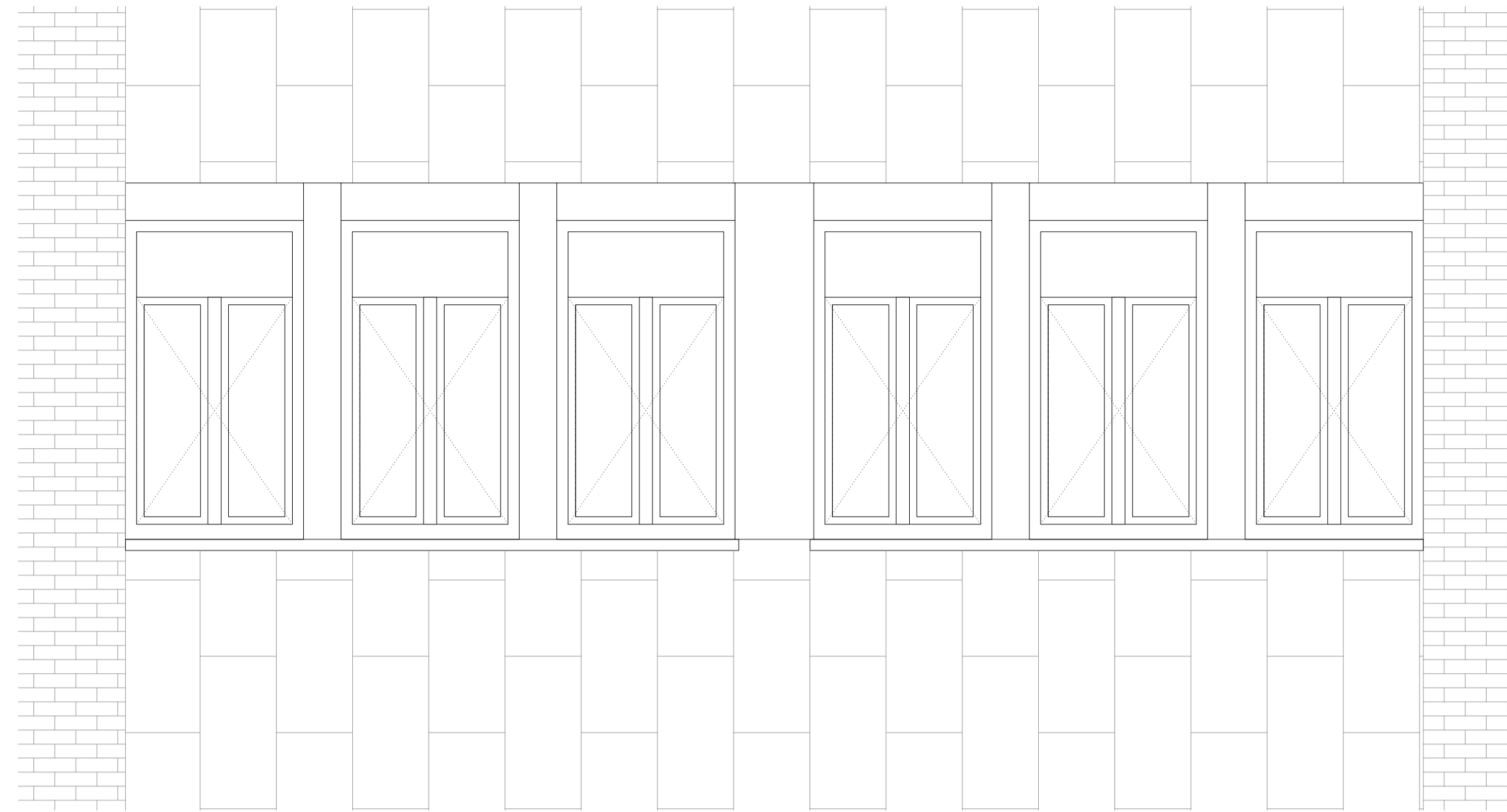


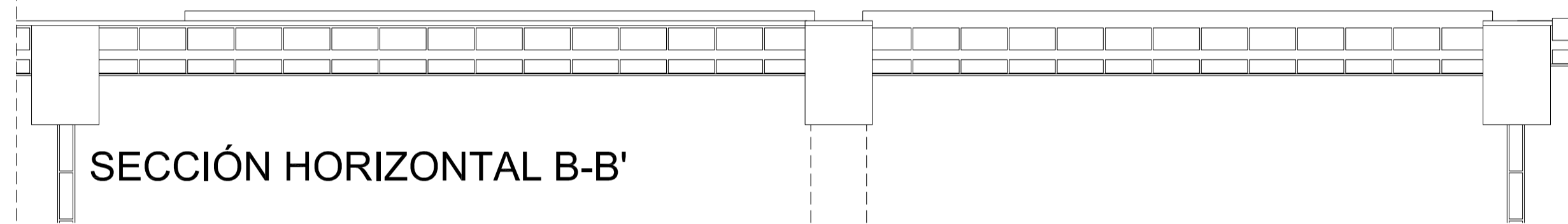
# ESTADO ACTUAL



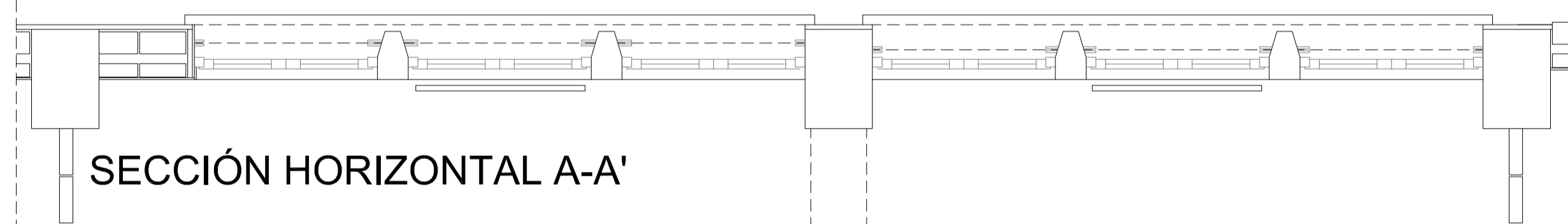
ALZADO INTERIOR AULA TIPO



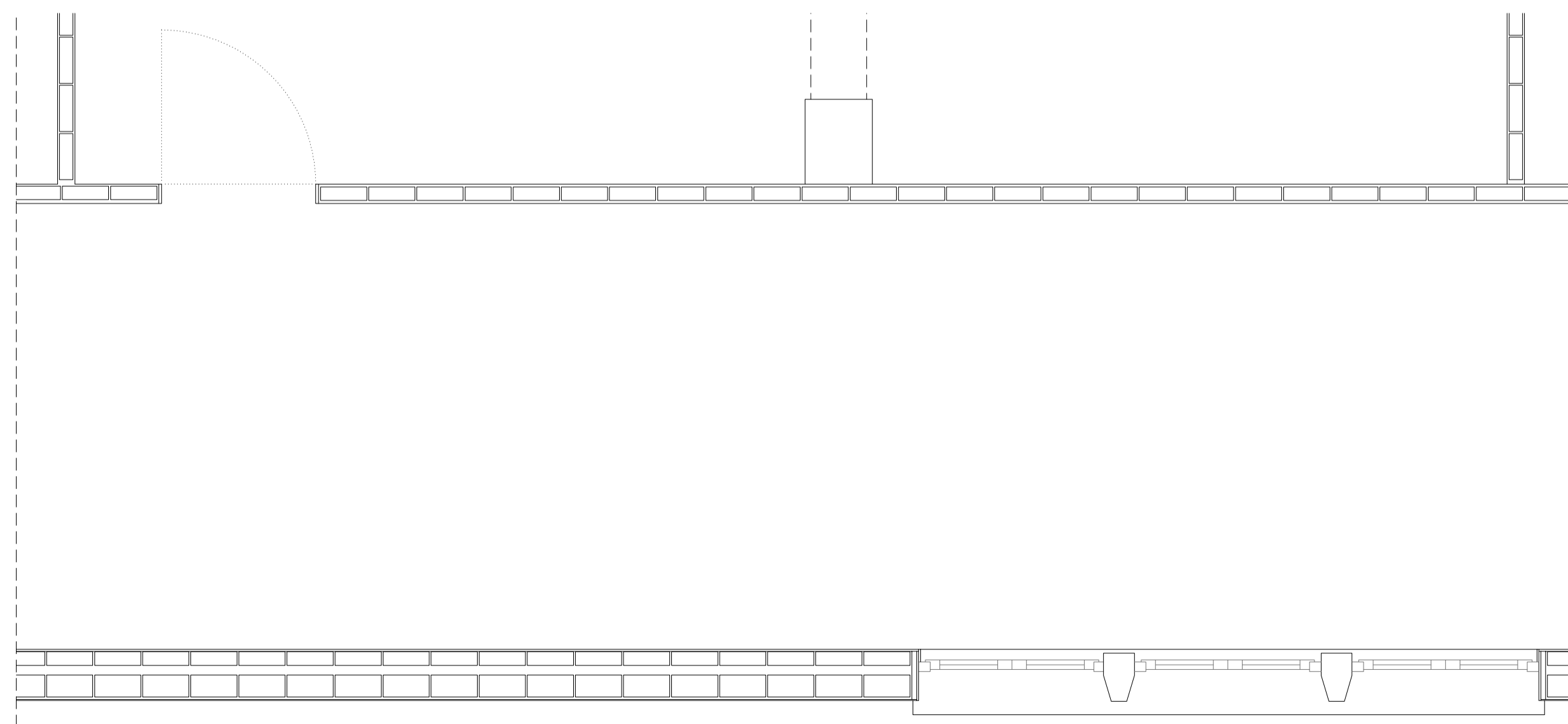
ALZADO EXTERIOR AULA TIPO



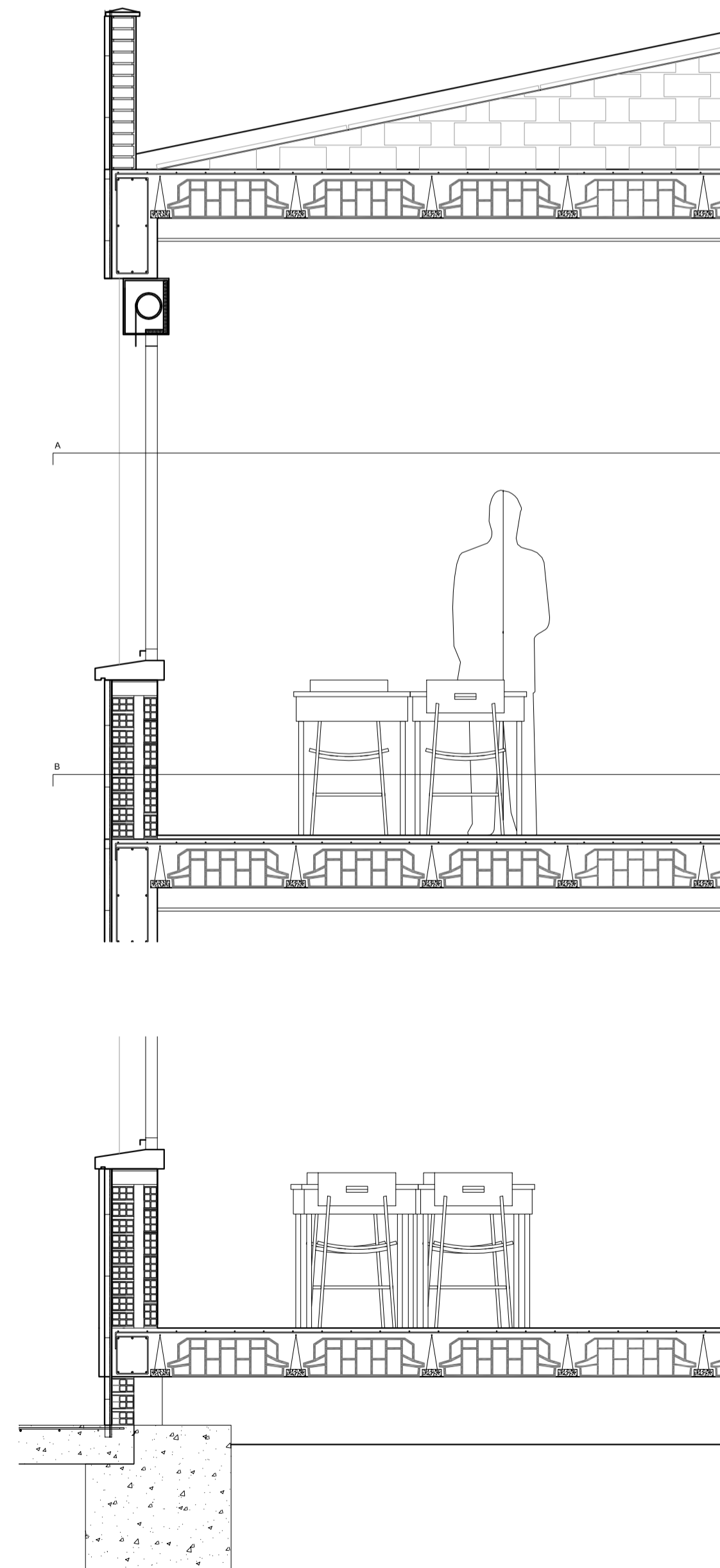
SECCIÓN HORIZONTAL B-B'



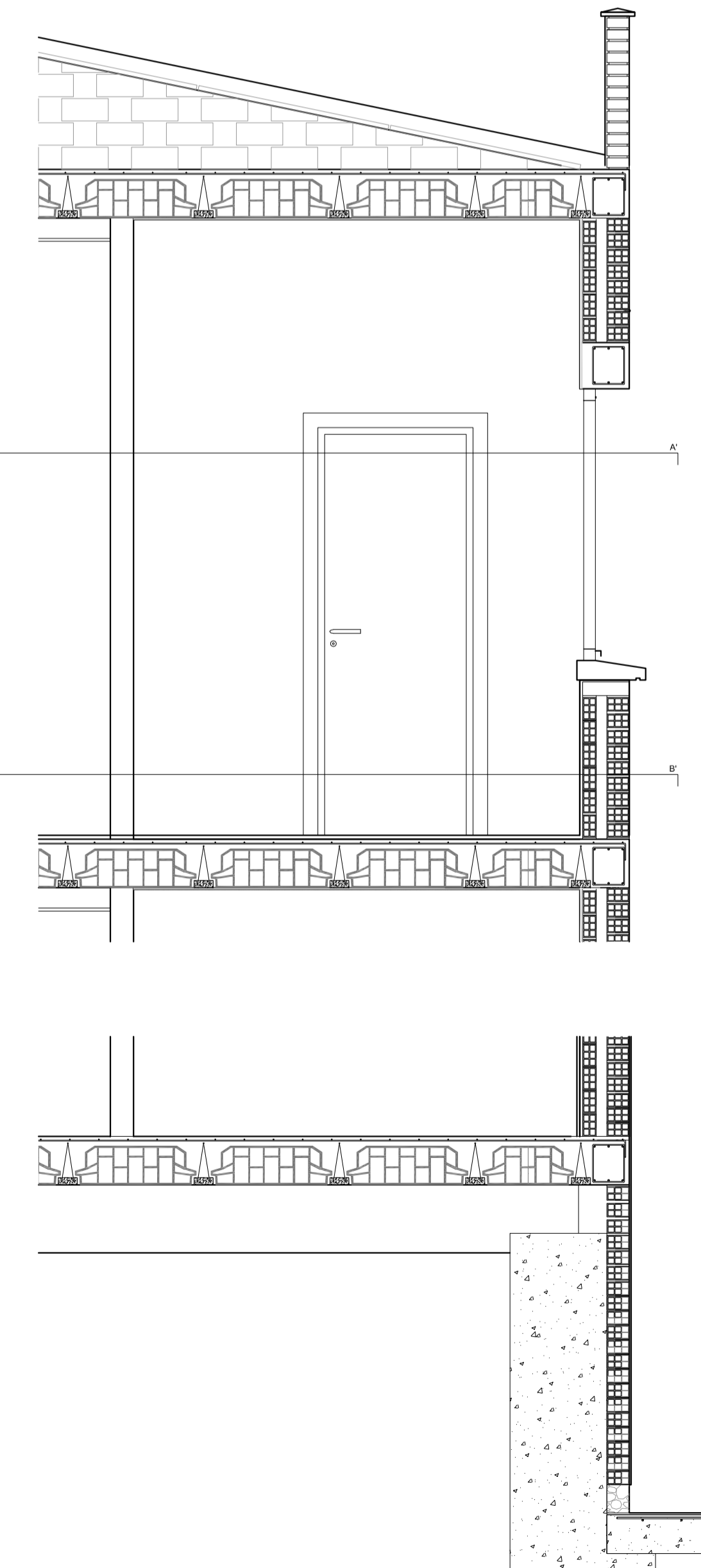
SECCIÓN HORIZONTAL A-A'



SECCIÓN HORIZONTAL A-A'



SECCIÓN FACHADA SUR



SECCIÓN FACHADA NORTE



Este plano deberá verificarse con el resto de planos de arquitectura, estructura e instalaciones. Cualquier discrepancia deberá consultarse a la dirección facultativa. Cualquier discrepancia o incoherencia existente en este plano deberá consultarse con la dirección facultativa. El contratista ratificará en la obra, antes de la ejecución, las dimensiones y niveles indicados en este plano, debiendo someter a la dirección facultativa cualquier diferencia que hubiere, así como la interpretación que de él propio contratista a este plano. La información reflejada en los planos se completará con todo lo especificado en los presupuestos y mediciones. No se medirá nada directamente sobre los planos, las medidas se sacará de lo que esté reflejado numéricamente en cotas o en textos. Cualquier elemento del que no venga reflejadas sus dimensiones en texto escrito se consultará a la dirección facultativa. Está terminantemente prohibida la reproducción, manipulación y difusión de este plano, o de cualquier parte de él, sin la autorización escrita de su autor.

Proyecto básico y de ejecución de mínima intervención de mejora de la envolvente  
Av. Facultad de Veterinaria, 45, 24004 León

IES Padre Isla

Fecha: Febrero 2019  
Arquitectos: Pablo Díaz Santos. Col. COAG nº 4911  
Col. COAL nº 12658  
Alberto Cuba Gato. Col. COAL nº 11857  
Definición constructiva.  
Detalle constructivo

C01

N

Escala 1 : 25

