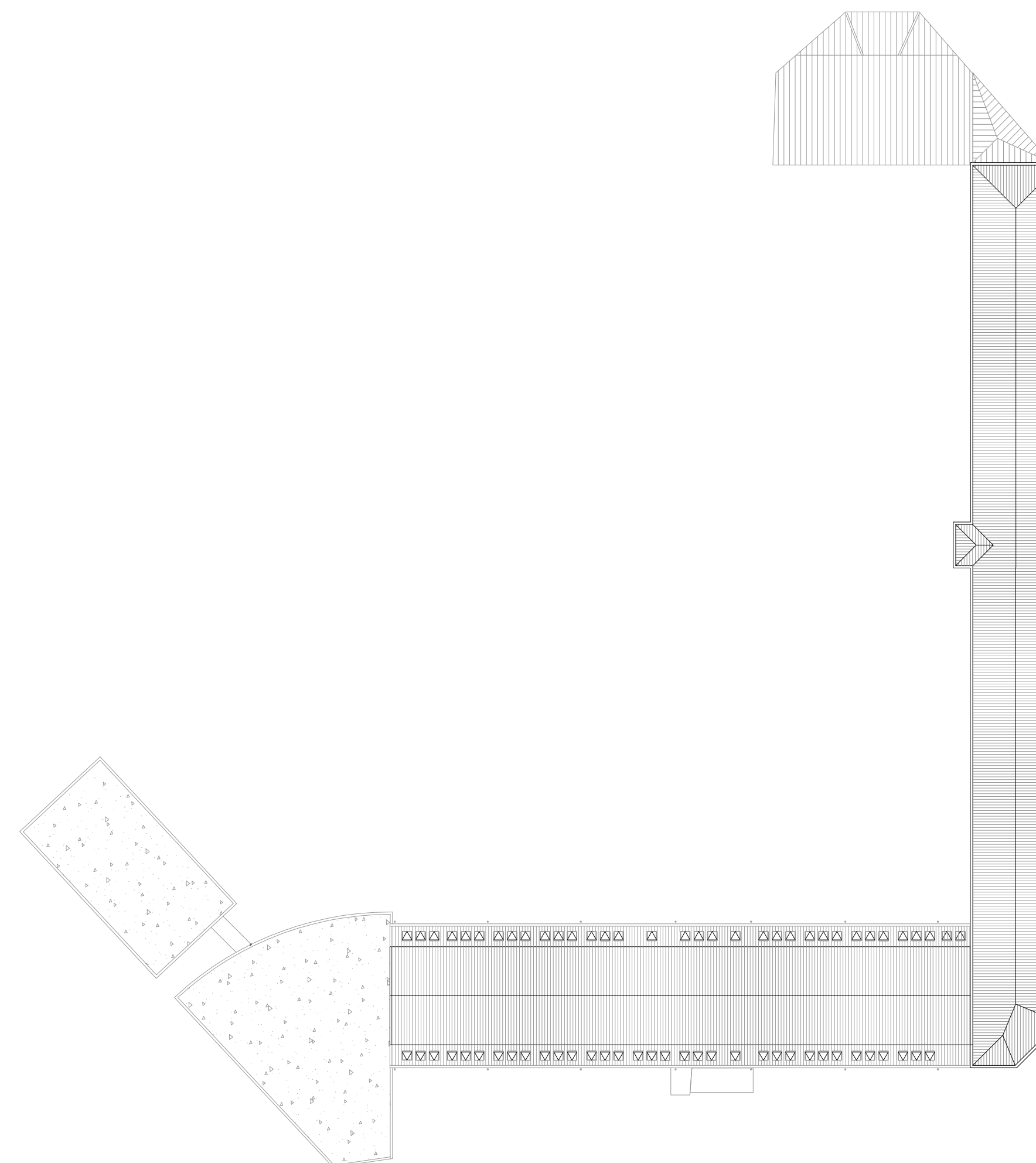




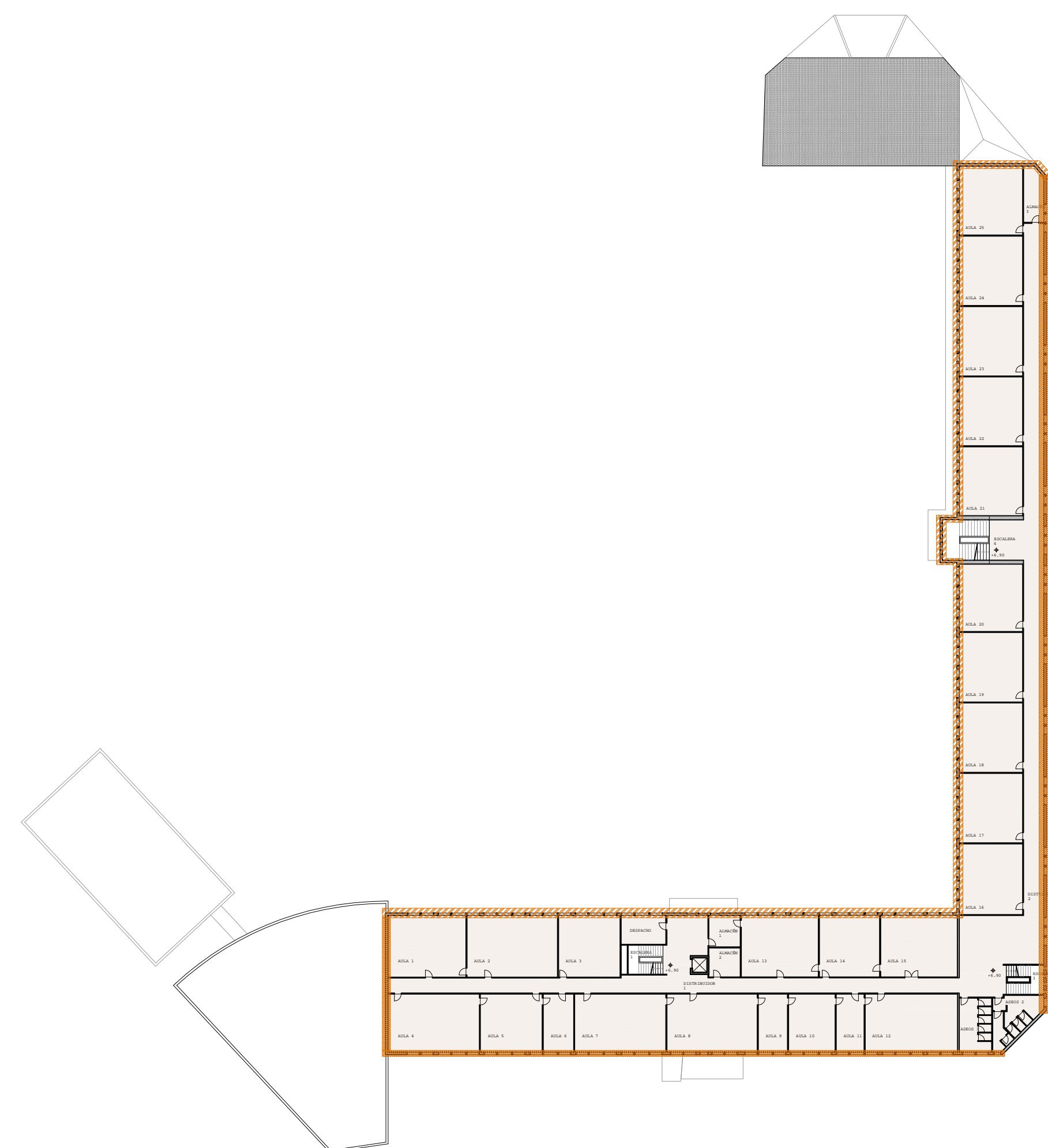
LEYENDA ZONAS DE ACTUACIÓN

TRASDOSADO

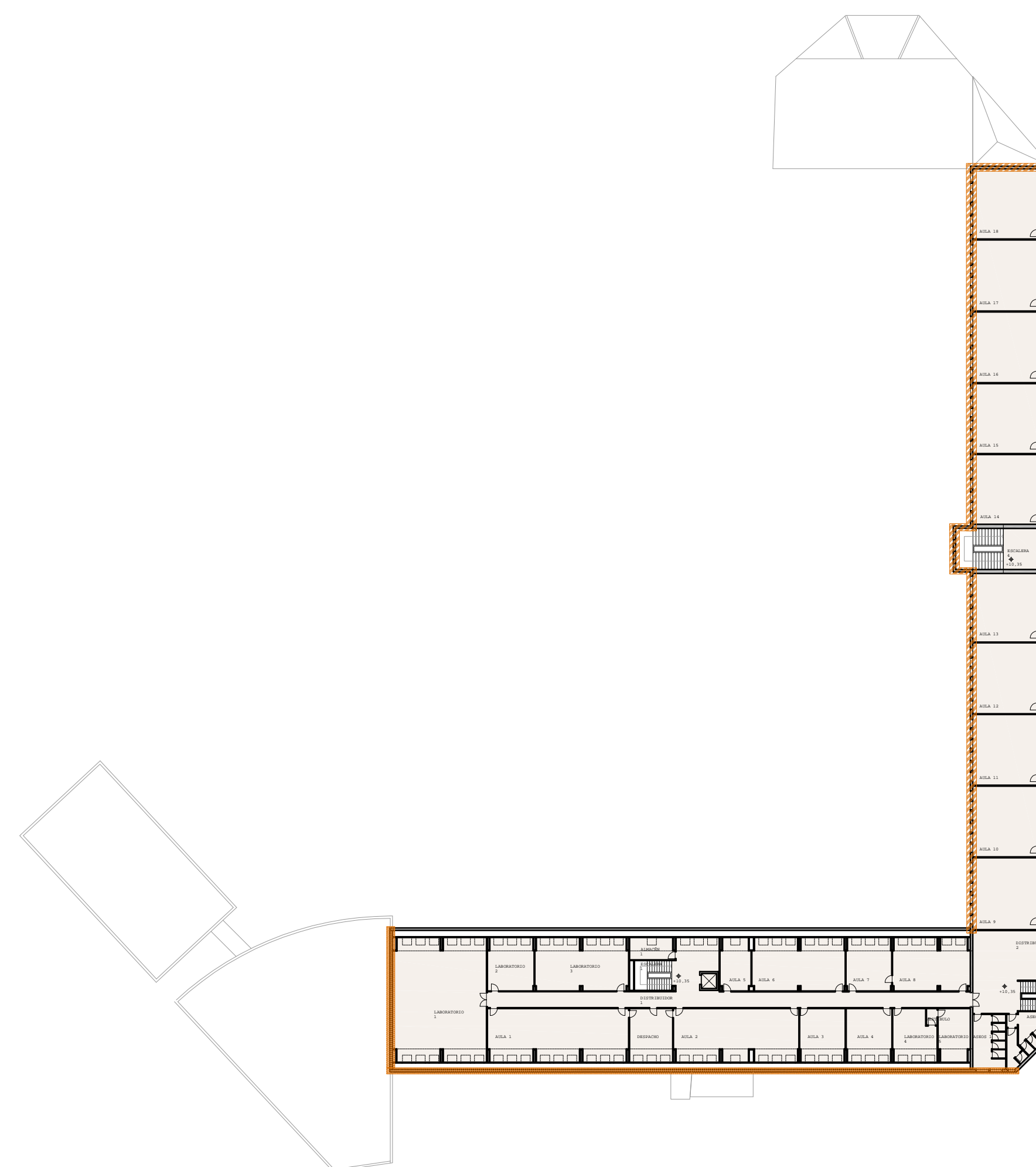
SATE



Plantas generales.
Zonas de actuación.
Planta Cubiertas



Plantas generales.
Zonas de actuación.
Planta Segunda



Plantas generales.
Zonas de actuación.
Planta Tercera

Este plano deberá verificarse con el resto de planos de arquitectura, estructura e instalaciones. Cualquier discrepancia deberá consultarse a la dirección facultativa.

Cualquier discrepancia o incoherencia existente en este plano deberá consultarse con la dirección facultativa.

El contratista ratificará en la obra, antes de la ejecución, las dimensiones y niveles indicados en este plano, debiendo someter a la dirección facultativa cualquier diferencia que hubiere, así como la interpretación que de él propio contratista a este plano.

La información reflejada en los planos se completará con todo lo especificado en los presupuestos y mediciones.

No se medirá nada directamente sobre los planos, las medidas se sacará de lo que esté reflejado numéricamente en cotas o en textos. Cualquier elemento del que no venga reflejadas sus dimensiones en texto escrito se consultará a la dirección facultativa.

Está terminantemente prohibida la reproducción, manipulación y difusión de este plano, o de cualquier parte de él, sin la autorización escrita de su autor.

Proyecto básico y de ejecución de
mínima intervención de mejora de la
envolvente
Av. Facultad de Veterinaria, 45, 24004 León

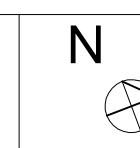
IES Padre Isla

Fecha: Febrero 2019

Arquitectos Pablo Díaz Santos. Col. COAG nº 4911
Col. COAL nº 12658
Alberto Cuba Gato. Col. COAL nº 11857

Plantas generales. Zonas de actuación.
Planta Segunda, Tercera y Cubiertas

R02



Escala

1 : 500

