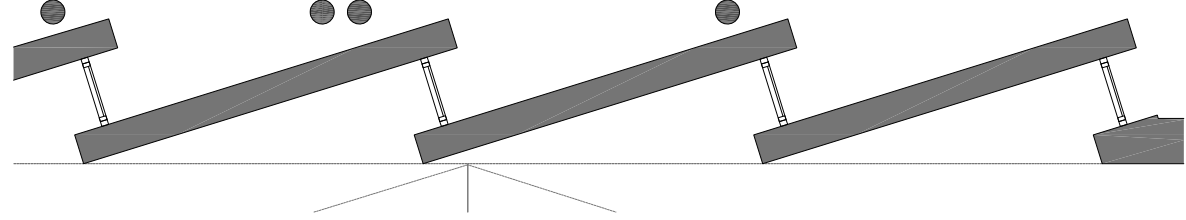
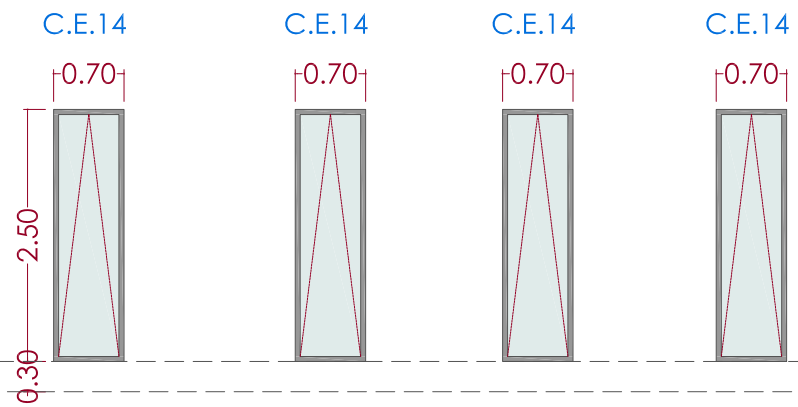
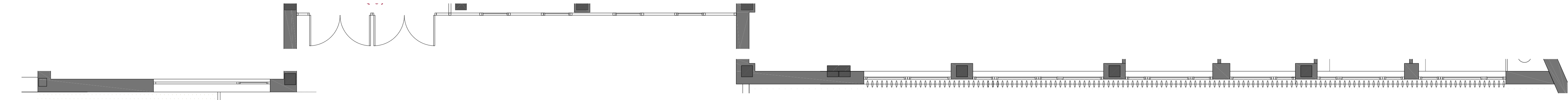
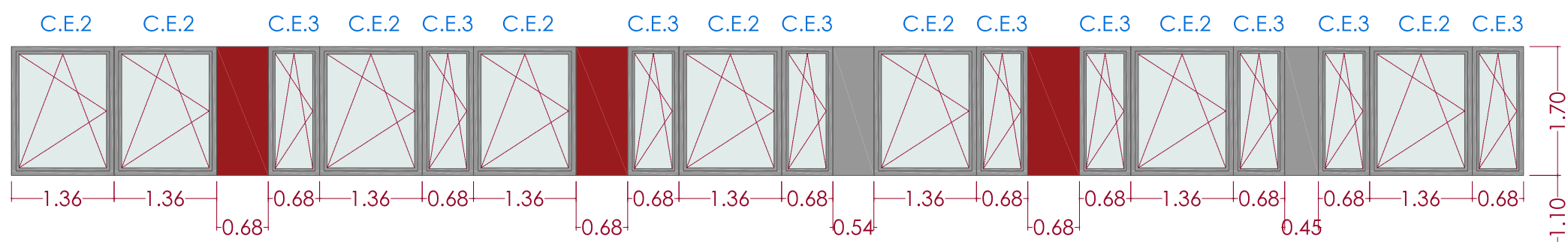
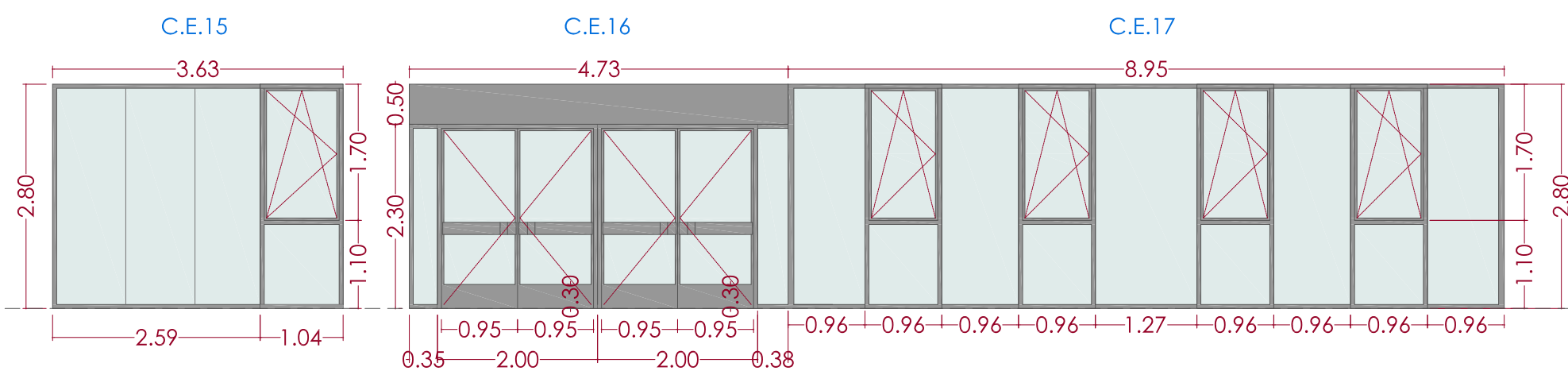


ALZADO SURESTE

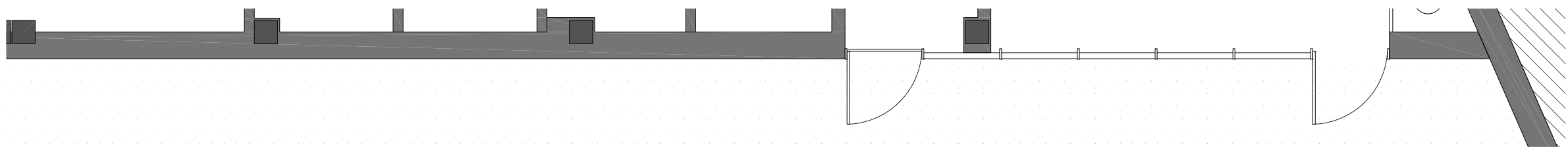
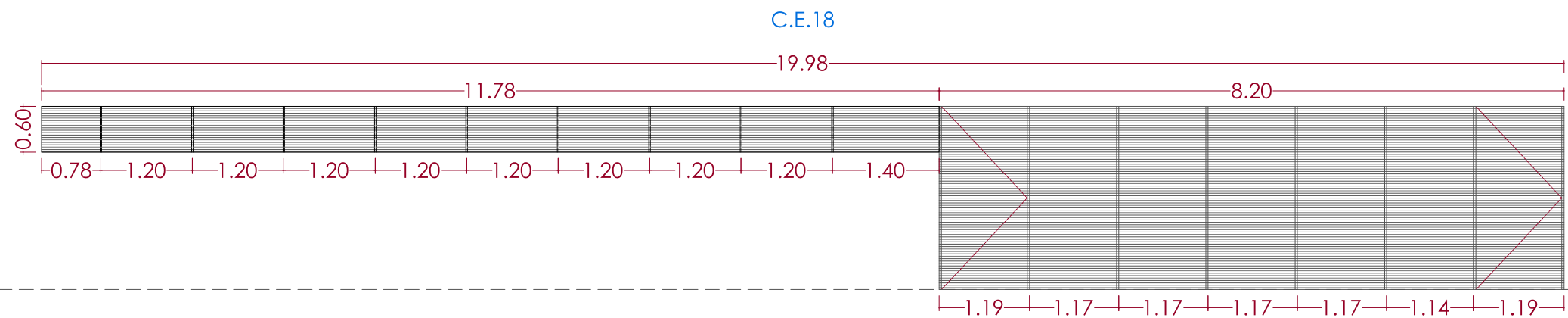
PLANTA NIVEL 18.30m



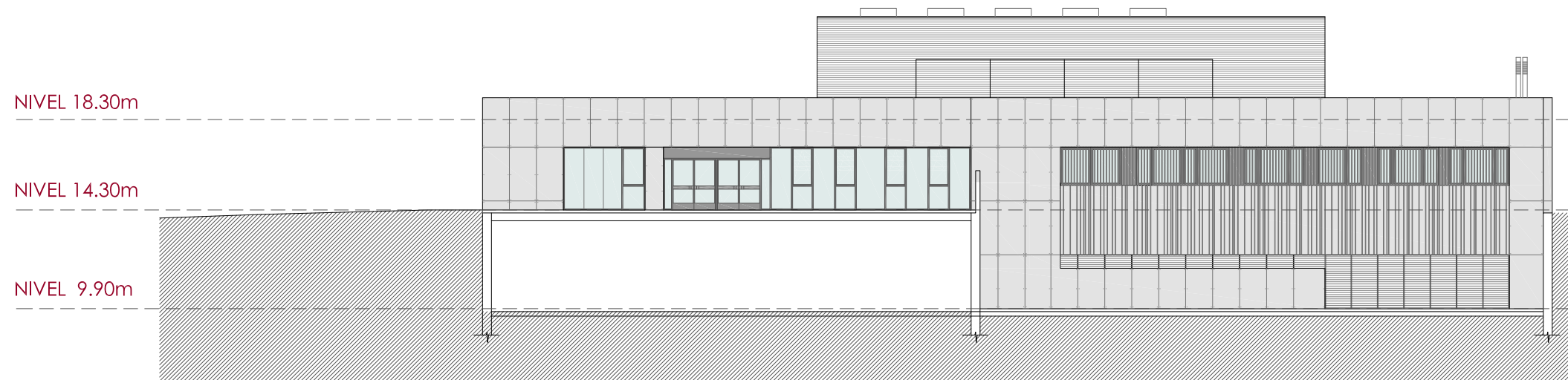
PLANTA NIVEL 14.30m



PLANTA NIVEL 9.90m



ALZADO SURESTE



PLANTA NIVEL 18.30m

C.E.14

VENTANAS ABATIBLES: CARPINTERÍA DE ALUMINIO ANODIZADO CON RPT TIPO COR 70 HOJA OCULTA O EQUIVALENTE. VIDRIO LAMINADO STADIP Y BAJO EMISIVO 4+4+12+3+3 CON LAMINA BUTIRAL

PLANTA NIVEL 14.30m

C.E.15

FIJO DE VIDRIO DE CARPINTERÍA DE ALUMINIO ANODIZADO CON RPT TIPO COR 70 HOJA OCULTA O EQUIVALENTE. VIDRIO LAMINADO STADIP Y BAJO EMISIVO 6+6+12+3+3 CON LAMINA BUTIRAL

C.E.16

PUERTA DE CARPINTERÍA DE ALUMINIO ANODIZADO CON RPT TIPO MILLENNIUM PLUS 70 O EQUIVALENTE CON ZÓCALO DE ALUMINIO DE 30cm. VIDRIO LAMINADO STADIP Y BAJO EMISIVO 4+4+12+3+3 CON LAMINA BUTIRAL. CIERRE DE SEGURIDAD. CON BARRAS ANTIPANICO EN EL SENTIDO DE LA EVACUACION. DOS FIJOS DE VIDRIO (V2 EN MEMORIA CONSTRUCTIVA) DE CARPINTERÍA DE ALUMINIO ANODIZADO CON RPT TIPO COR 70 HOJA OCULTA O EQUIVALENTE. VIDRIO LAMINADO STADIP Y BAJO EMISIVO 4+4+12+3+3 CON LAMINA BUTIRAL. REMATE SUPERIOR: PANEL DE RECUBRIMIENTO DE CHAPA DE ALUMINIO ANODIZADO DE 2mm

C.E.17

CINCO FIJOS DE VIDRIO DE CARPINTERÍA DE ALUMINIO ANODIZADO CON RPT TIPO COR 70 HOJA OCULTA O EQUIVALENTE. VIDRIO LAMINADO STADIP Y BAJO EMISIVO 6+6+12+3+3 CON LAMINA BUTIRAL

C.E.2 Y C.E.3

VENTANAS OSCIOBATIENTES: CARPINTERÍA DE ALUMINIO ANODIZADO CON RPT TIPO COR 70 HOJA OCULTA O EQUIVALENTE. VIDRIO LAMINADO STADIP Y BAJO EMISIVO 6+6+12+3+3 CON LAMINA BUTIRAL

PLANTA NIVEL 9.90m

C.E.18

PUERTAS DE LAMAS DE ALUMINIO LACADO EN RAL A ELEGIR POR LA DF. TIPO CORTIZO O EQUIVALENTE CON CIERRE DE SEGURIDAD. PAÑOS DE LAMAS DE ALUMINIO ANODIZADO TIPO CORTIZO O EQUIVALENTE PARA VENTILACIÓN

PROYECTO DE EJECUCIÓN PARA LA CONSTRUCCIÓN DE UN EDIFICIO PARA CICLOS FORMATIVOS EN EL NUEVO INSTITUTO DE EDUCACIÓN SECUNDARIA DE SEGOVIA



PROMOTOR : JUNTA DE CASTILLA Y LEÓN. CONSEJERÍA DE EDUCACIÓN

SITUACIÓN : AVDA. VIA ROMA S/N Y C/ TERMINILLO 16. PARCELA "CASA DE GUARDAS"

UTE. LUIS FERREIRA VILLAR - CARLOS FERREIRA BORREGO

ARQUITECTOS: D. LUIS FERREIRA VILLAR D. CARLOS FERREIRA BORREGO



Mc3

CARPINTERIA EXTERIOR

ALZADO SURESTE

E 1:75

MAY21

C/ CORREHUELA 20-26 3ªA. 37001 SALAMANCA TFNO +34 923 264 932. WWW.FERREIRAARQUITECTOS.COM