

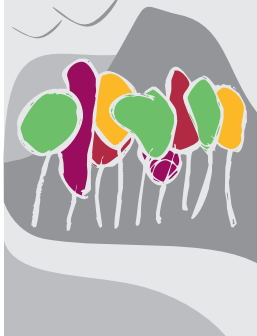
parque natural

Fuentes Carrionas  
y Fuente Cobre-  
Montaña Palentina  
(Palencia)



2º y 3º Ciclo  
de Educación  
Primaria

red de  
Espacios  
Naturales  
de Castilla y León

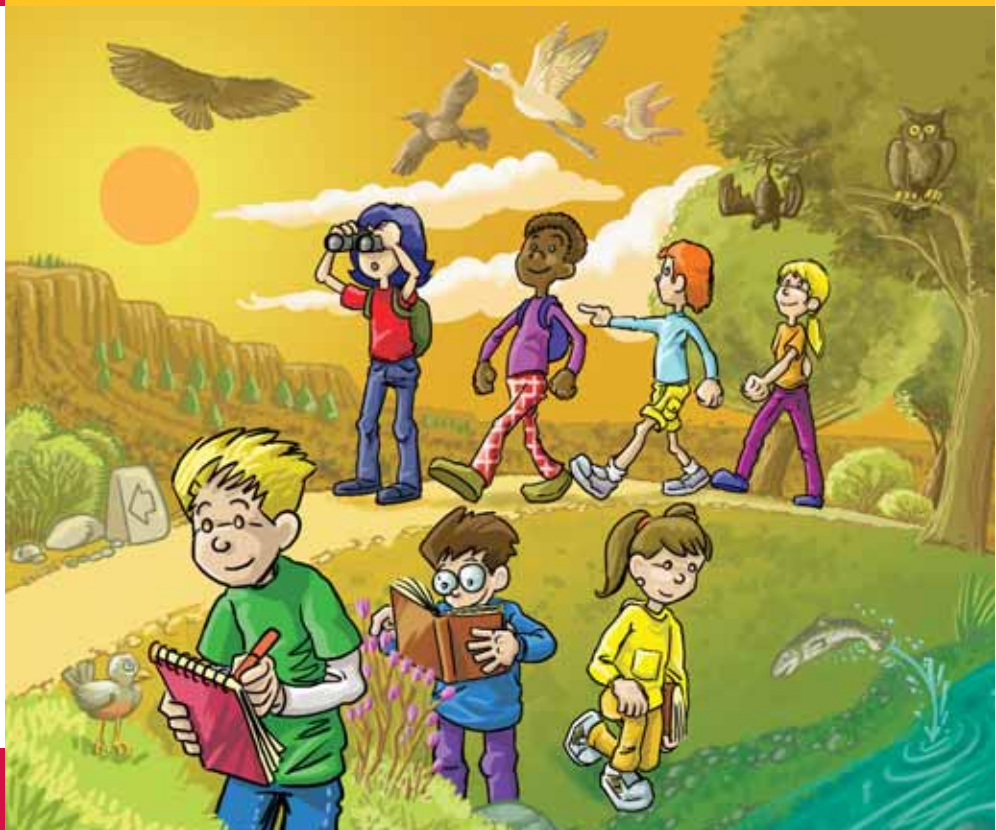


Junta de  
Castilla y León

## Programa de visitas escolares a Espacios Naturales

### Casa del Parque de Fuentes Carrionas y Fuente Cobre-Montaña Palentina

# GUÍA DEL EXPLORADOR



# ¡Hola amigo!

Te encuentras en el **Parque Natural de Fuentes Carrionas y Fuente Cobre-Montaña Palentina**. Este es un Espacio Natural protegido porque cuenta con importantes valores naturales y culturales que merecen ser conservados.



¿Qué sabes de este Parque Natural? Lee las siguientes frases y señala si son verdaderas o falsas.

Este lugar fue declarado Parque Natural hace muchos años, en 1928.

V  F

Los principales motivos que justificaron su declaración como Parque Natural fueron sus valores naturales (paisaje, fauna y flora).

V  F

En el interior del Parque Natural no existe ningún núcleo de población.

V  F

En este lugar nacen, entre otros, el río Carrión y el río Pisuerga.

V  F

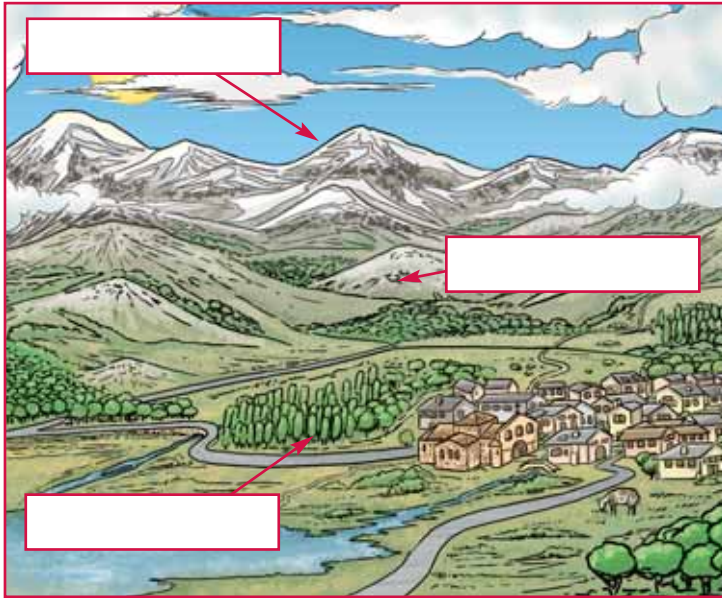
Este espacio limita con León y Cantabria.

V  F

El animal emblemático de este Parque Natural es la urraca.

V  F



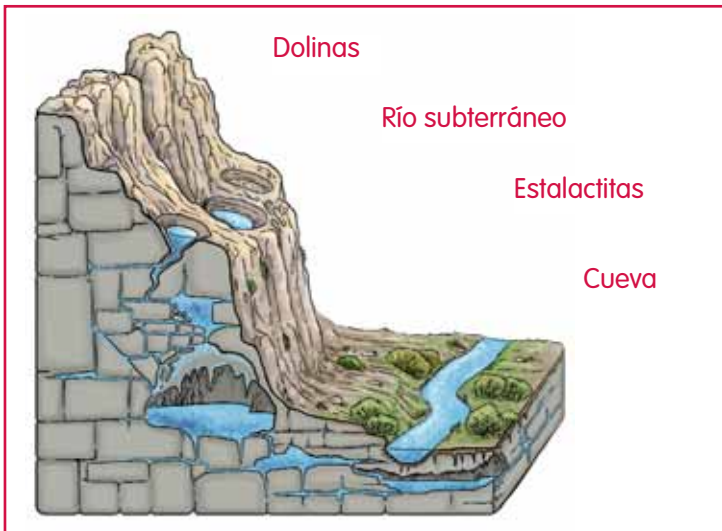


02 

Si observas este paisaje diferenciarás tres zonas: los picos montañosos (destacan el Curavacas y el Espigüete), las laderas y el valle. Escribe los nombres.

¿Sabes cómo se ha formado este paisaje? Las aguas subterráneas, los ríos y el hielo han modelado este Parque Natural. La roca caliza de estas

montañas se disuelve en contacto con el agua de lluvia. Por este motivo, en las montañas palentinas encontramos numerosas cuevas y manantiales.



03 

Une mediante flechas las palabras con el lugar que corresponda en el dibujo.

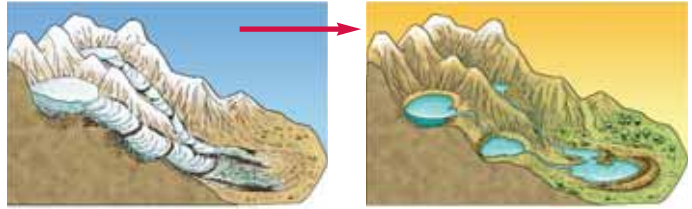
¿Sabías que...?

En la Fuente del Cobre nace el río Pisuerga.



 04

Los glaciares también han contribuido a la modificación del paisaje que vemos. Su acción ha dado lugar a valles en forma de "U" y a pequeñas lagunas. Responde a las siguientes preguntas.



¿Qué son los glaciares?

.....  
.....

¿Cómo erosionan la roca los glaciares?

.....  
.....

¿Cuánto tiempo hace que los glaciares dejaron de cubrir estas montañas?

.....

 05

Observa la ilustración y completa las frases con las siguientes palabras: - torrentes - aguas subterráneas - precipitaciones - fuentes - ríos.



Parte del agua de las ..... se filtra hacia las capas más profundas y se incorpora a las ..... Estas, salen de nuevo a la superficie en las ..... y discurren por la superficie terrestre por los ..... y .....





**Cima**

Haya



Encina



Roble

**Ladera**

Pino



Abedul



**Río**

06 

En este Parque Natural hay muchas especies diferentes de árboles. Une mediante flechas cada ilustración con el nombre del árbol y con el lugar donde vive. Después, rodea los árboles de hoja caduca.



El Parque cuenta con un gran número de especies animales. Entre todas ellas el animal más significativo por su tamaño y

por ser poco abundante es el oso pardo. ¿Sabías que midiendo su huellas podemos determinar su peso?



Mide algunas de las huellas de oso que veas en la exposición y calcula su peso.

**Tabla medida-peso:**

Medida (mm):	90	100	110	120
Peso (kg)	80	100	110	120

.....

.....

.....

.....



En las montañas palentinas puedes descubrir algunos rastros de los animales: cuernas, huellas, excrementos, plumas, etc. ¿Sabrías a qué animal pertenecen en estos ejemplos? Une con flechas.



oso



ciervo



gato  
montés



rebeco





**Chozo**



**Iglesia románica**

**Materiales**

Piedras calizas

Techo de matorral

Tejado de teja

**Usos**

Oficios religiosos

Guardar el ganado

**Ubicación**

En los pueblos

En las laderas

09 

Los habitantes de la zona han ido construyendo a lo largo del tiempo una serie de edificaciones singulares que ya forman parte del paisaje del Parque. Relaciona mediante flechas cada construcción con su nombre, utilidad, ubicación y materiales utilizados para hacerla.

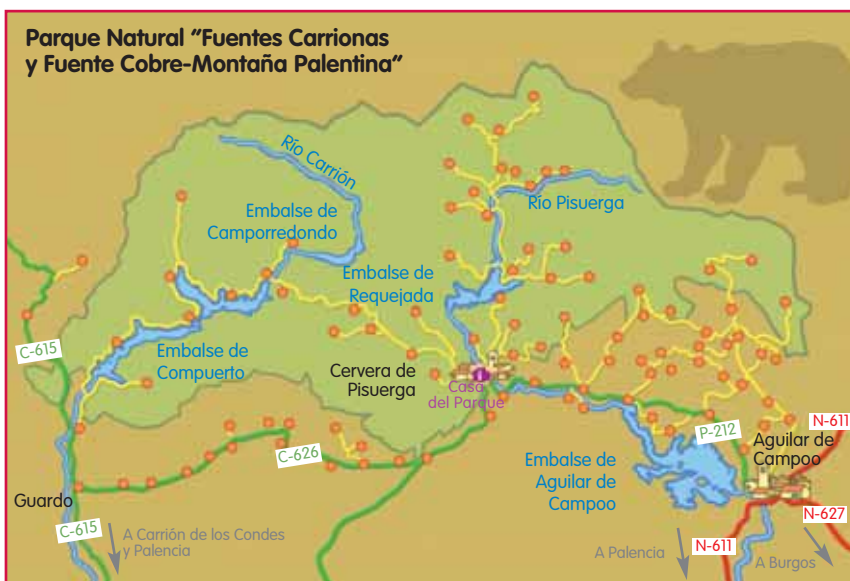
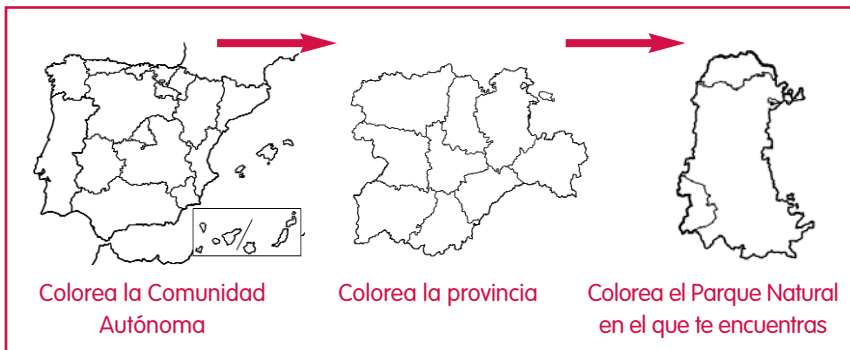


10 

¿Sabes que la conservación de este Parque es cosa de todos? Observa las ilustraciones y tacha aquellas acciones que consideres incorrectas.



## ¿Sabes dónde estamos?



En la Casa del Parque puedes informarte de todo lo que necesitas para realizar tu visita. Puedes acceder al Parque por el municipio de Cervera de Pisuerga desde Aguilar de

Campoo tomando las carreteras N-611 (desde Palencia) y N-627 (desde Burgos). También puedes llegar desde Guarda si vienes desde Carrión de los Condes y Palencia.

CASA DEL PARQUE DE FUENTES CARRIONAS  
Y FUENTE COBRE-MONTAÑA PALENTINA  
C/ El Planfío, s/n  
34840 - Cervera de Pisuerga. PALENCIA  
Teléfono: 979 87 06 88

