




## Programa de visitas escolares a Espacios Naturales

### Casa del Parque de las Lagunas de Villafáfila “El Palomar”

# GUÍA DEL EXPLORADOR





## ¡Bienvenido a las Lagunas de Villafáfila!

Sus principales valores naturales son el conjunto de lagunas, la estepa cerealista que las rodea y la gran riqueza faunística que aquí se alberga.



Pregunta a los monitores cuáles son las principales razones que hacen tan especial este enclave y anótalas.

---

---

---

---

---

---

---

---



Averigua qué significa ZEPA.

---

---

---

---

---

---

---

---

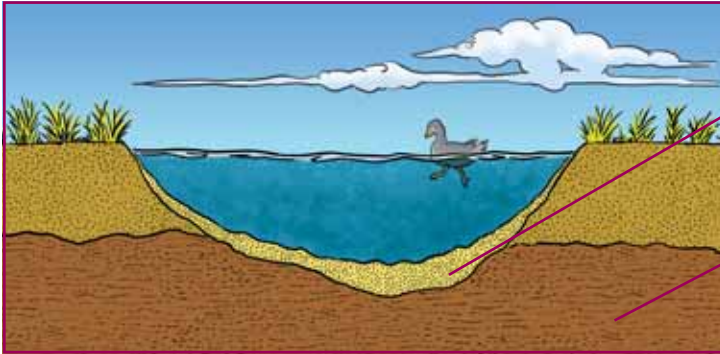
Las aves no entienden de fronteras. Viajan miles de kilómetros buscando los mejores lugares para pasar el invierno y el verano. Por eso, es importante que en todos los países se cumplan las normas que protegen los espacios naturales que

sirven de refugio a las aves migratorias. En este sentido, la Directiva Hábitats de la Unión Europea fomenta la creación de una red de zonas especiales de conservación denominada Red Natura 2000.



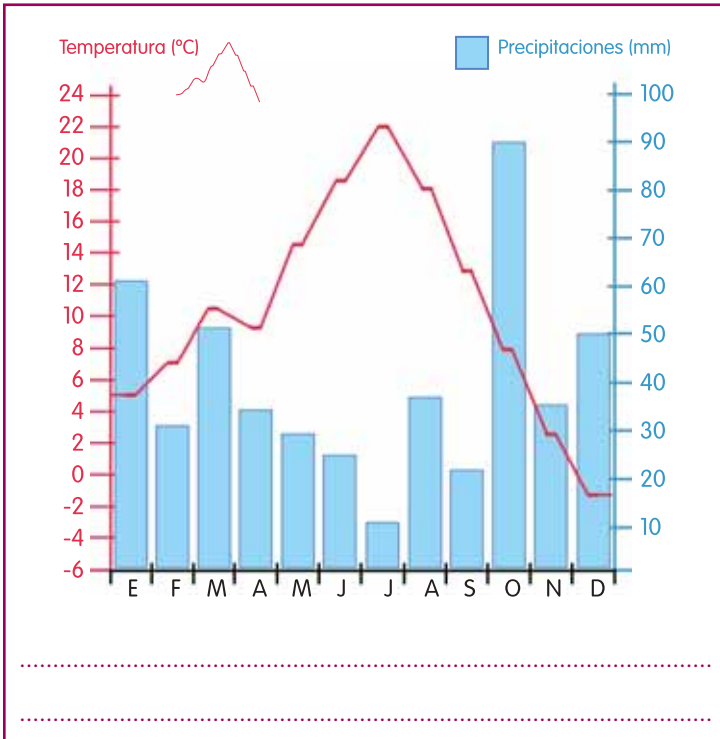
¿Por qué hay lagunas en Villafáfila? ¿Por qué sus aguas son saladas? Los suelos de esta Reserva son impermeables. Como el agua de lluvia no se puede filtrar totalmente, se acumula en la superficie y

se forma un sistema lagunar. La salinidad de las lagunas se debe a que las aguas subterráneas y superficiales lavan los sedimentos y arrastran la sal que forma parte de estos suelos.



Sedimentos de limos y arenas.

Capa de arcillas impermeables y aguas subterráneas.



03

A continuación te proporcionamos los datos de precipitaciones y temperaturas medias mensuales. ¿Durante qué meses estarán secas las lagunas? ¿Por qué?

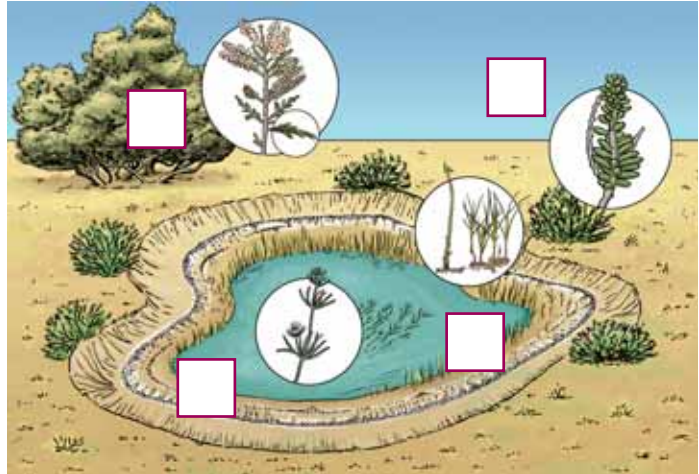
La existencia de un tipo u otro de plantas en un lugar depende del clima y del tipo de suelo. En las Lagunas de Villafáfila los vegetales se encuentran "ordenados"

dependiendo de la cantidad de agua disponible. Otro factor importante es el grado de salinidad que alcanzan tanto el agua como el suelo.



Coloca cada planta en el lugar que más le gusta en esta laguna y escribe el nombre que le corresponde:  
- guarrapo,  
- castañuela - chara  
- taray.

1. Llamativas son mis hojas carnosas que acumulan agua. Antiguamente me usaban para hacer barrilla y a partir de ésta elaborar lejía.
2. De largos tallos, me gusta estar con los pies en el agua. Soy un alimento muy apreciado por los gansos.
3. Soy un alga verde y vivo sumergida y enraizada a los fondos de la laguna.
4. Soy un árbol de hojas muy pequeñas y flores rosadas en primavera.



1 ..... 3 .....

2 ..... 4 .....



La Reserva es una zona especial para las aves, que son el grupo de vertebrados más numeroso. Este lugar ofrece a las

aves condiciones óptimas para su estancia durante todo el año o bien durante parte del mismo.

Cubren sus necesidades nutritivas sólo en el período templado o cálido. Están en Villafáfila durante .....

La Reserva les ofrece los requerimientos vitales, excepto los ligados a la reproducción, por lo que regresan a los lugares de origen para reproducirse. Viven aquí en .....

Los recursos del entorno cubren todas sus necesidades vitales (alimentación, reproducción, refugio y descanso) durante .....

**Sedentarias**

**Invernantes**

**Estivales**

05 

Completa las frases con la opción correcta: todo el año - el invierno - el verano. Después une cada enunciado con la palabra que lo define.



Ánsar común



Cigüeñuela



Grulla



06 

Fíjate en las siguientes aves. Dibuja en el mapa las principales rutas migratorias que realizan y escribe en el círculo la letra "I" si se trata de una especie invernante y la letra "E" si es estival en Villafáfila.



La Reserva se incluye dentro de la comarca conocida como Tierra de Campos. Antiguamente, en el entorno de las lagunas existían bosques de encinas y algunos viñedos. Ahora, el paisaje se caracteriza por

el predominio de campos sembrados de cereal, alfalfa y pastizales que son aprovechados por las ovejas. Además, en los saladares próximos a las lagunas hay especies vegetales muy valiosas.



La explotación comercial de la sal ha sido un recurso importantísimo en la zona. ¿Por qué? (escribe una x en la respuesta correcta).

Porque la sal se utilizaba, hasta hace pocos años, como moneda de cambio para obtener otros productos.

Porque la sal se utilizaba con fines medicinales.

Porque la salazón era la única forma de conservar algunos alimentos, fundamentalmente carnes y pescado.



Lee detenidamente las siguientes frases y complétalas con la opción que te parezca correcta, marcándola con una X.

Los palomares son edificios construidos con adobe, que es un tipo de ladrillo realizado con una mezcla de:

paja y barro.

paja y gravas obtenidas en las canteras próximas.

La cría de palomas ha sido una de las soluciones a las necesidades de:

consumo de carne y abonado de las tierras.

comunicación con otros pueblos.



En la Reserva de las Lagunas de Villafáfila estamos encantados con vuestra visita. Pero necesitamos de vuestra colaboración

para que quede en las mismas condiciones en que la habéis encontrado.



09 

Fijate en las acciones de los turistas que visitan las lagunas. Tacha aquellas que consideres incorrectas y después escribe las recomendaciones que darías a estos personajes.

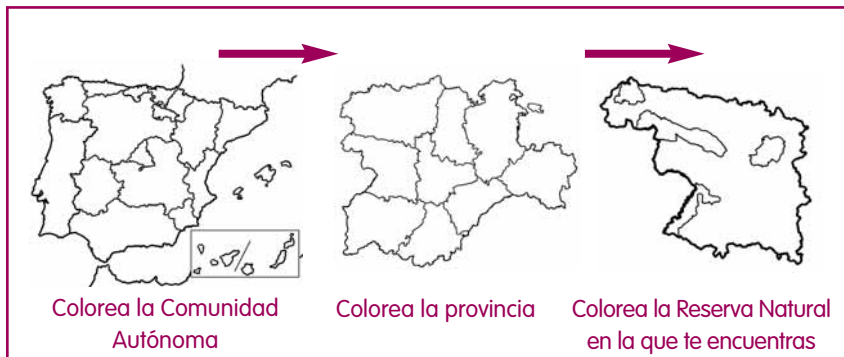
.....

.....

.....



## ¿Sabes dónde estamos?



La Casa del Parque se sitúa en la carretera que une Villafáfila con Tapioles, en la provincia de Zamora. Puedes llegar a la Reserva de las Lagunas de

Villafáfila desde la A6 tomando las carreteras comarcales ZA-701 y ZA-704, o desde Castronuevo, tomando la carretera ZA-702 que va a Villarrín de Campos.

CASA DEL PARQUE "EL PALOMAR"  
Lagunas de Villafáfila  
Ctra. Villalpando, km. 1,5  
49136 - Villafáfila. ZAMORA  
Teléfono: 980 58 60 46

