
	<p align="center"><b>Pruebas de Acceso los Estudios Universitarios de Grado Castilla y León</b></p>	<p align="center"><b>GEOLOGÍA</b></p>	<p align="center"><b>Criterios de corrección</b></p> 
---	---	---------------------------------------	--

### **CRITERIOS GENERALES DE EVALUACIÓN:**

Cada pregunta tendrá una calificación máxima de 1 punto excepto la última que vale 4. Si la pregunta consta de varios apartados, se indicará la puntuación máxima para cada uno de ellos. La nota del ejercicio será la suma aritmética de las calificaciones obtenidas en las ocho preguntas.

### **OPCIÓN A**

#### **Pregunta 1.- EVALÚA ESTÁNDARES DE LOS BLOQUES 2 Y 3:**

- 1.- *¿Qué tipos de rocas pueden formarse en los siguientes ambientes sedimentarios?*
- a) *Playas (0,25 puntos).*
  - b) *Zonas pantanosas (0,25 puntos).*
  - c) *Arrecifes de coral (0,25 puntos).*
  - d) *Abanicos aluviales (0,25 puntos).*

Se asignará a esta pregunta una valoración de 1 punto sobre 10, lo que supone un 10% de la prueba.

El 5% restante del porcentaje asignado a estos bloques, que es del 15%, se incluye en la última pregunta de la prueba, consistente en el comentario de un corte geológico en el que se evalúan, de forma transversal, contenidos varios bloques de la asignatura.

#### **Pregunta 2.- EVALÚA ESTÁNDARES DEL BLOQUE 4:**

- 2.- *En relación con la Tectónica de Placas, explique las diferencias fundamentales entre las cordilleras de los Andes y el Himalaya.*

Se asignará a esta pregunta una valoración de 1 punto sobre 10, lo que supone un 10% de la prueba.

El 10% restante del porcentaje asignado a estos bloques, que es del 20%, se incluye en la última pregunta de la prueba, consistente en el comentario de un corte geológico en el que se evalúan, de forma transversal, contenidos varios bloques de la asignatura.

**Preguntas 3 y 4.- EVALÚAN ESTÁNDARES DEL BLOQUE 5:**

3.- *¿En qué consiste la meteorización física y la meteorización química de las rocas? ¿Cuál de ellas predomina en climas húmedos?*

4.- *Explicar mediante qué procesos geológicos se producen las siguientes estructuras geomorfológicas:*

- a) *Estalactitas (0,25 puntos).*
- b) *Morrenas (0,25 puntos).*
- c) *Tómbolos (0,25 puntos).*
- d) *Dunas (0,25 puntos).*

Se asignará a cada pregunta una valoración de 1 punto sobre 10, lo que supone un 20% de la prueba.

El 5% restante del porcentaje asignado a estos bloques, que es del 25%, se incluye en la última pregunta de la prueba, consistente en el comentario de un corte geológico en el que se evalúan, de forma transversal, contenidos varios bloques de la asignatura.

**Pregunta 5.- EVALÚA ESTÁNDARES DEL BLOQUE 7:**

5.- *Responder, de forma justificada, por qué los volcanes que emiten lavas ácidas son más peligrosos que los que emiten lavas básicas. ¿Qué tipo de riesgos comporta cada uno de ellos?*

Se asignará a esta pregunta una valoración de 1 punto sobre 10, lo que supone un 10% de la prueba.

**Pregunta 6.- EVALÚA ESTÁNDARES DEL BLOQUE 8:**

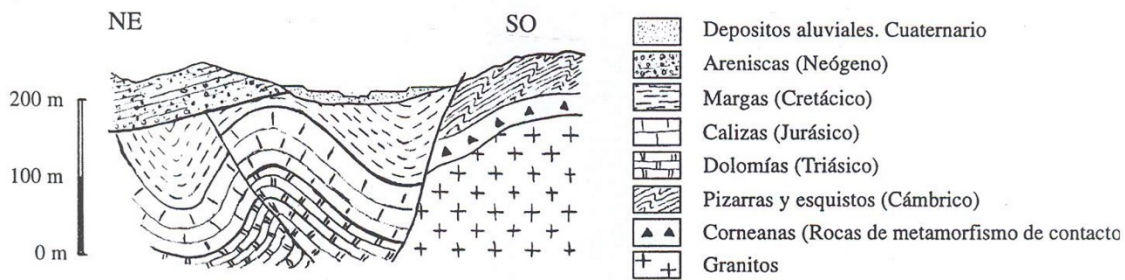
6.- *Cite cuatro minerales industriales y una aplicación importante de cada uno de ellos.*

Se asignará a esta pregunta una valoración de 1 punto sobre 10, lo que supone un 10% de la prueba.

**Pregunta 6.- EVALÚA TRASVERSALMENTE ESTÁNDARES DE VARIOS BLOQUES:**

6.- a) *Comentar el siguiente corte geológico explicando sus elementos: Rocas representadas, discontinuidades estratigráficas, tipo y edad relativa de las fallas, magmatismo, metamorfismo, estructuras geomorfológicas, etc. (2 puntos).*

b) *Hacer una breve historia de los procesos geológicos ocurridos y, sabiendo que es un corte situado en la comunidad de Castilla y León, indicar qué orogenias están involucradas (2 puntos).*



Se asignará a ésta pregunta una valoración de 4 puntos sobre 10, lo que supone un 40% de la prueba. Se incluyen, de modo transversal, estándares de aprendizaje de varios bloques de la asignatura distribuidos del siguiente modo:

Bloques 1 y 6:	10%
Bloques 2 y 3:	5%
Bloque 4:	10%
Bloque 5:	5%
Bloques 9 y 10:	10%