



FUNDAMENTOS DEL ARTE II. 2018 Modelo 0

El alumno deberá elegir una de las dos Opciones (Opción A u Opción B) y desarrollar sus dos partes (Parte Teórica y Parte Práctica). No podrá elegirse una parte de cada una de las Opciones.

La primera pregunta de la parte teórica y la primera de la parte práctica tendrán una valoración máxima de 2,5 puntos cada una. Las restantes cinco preguntas tendrán una valoración máxima de 1 punto cada una.

Opción A

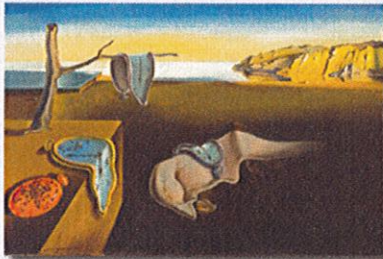
Parte teórica. Desarrolla las siguientes preguntas:

- 1.- Elige una entre:
 - 1.1. Clasifica la temática de los cuadros de Goya
 - 1.2. Compara las etapas creativas de Picasso: épocas azul, rosa, cubista y surrealista
- 2.- Relaciona las exposiciones de París y Londres con la arquitectura
- 3.- Analiza la importancia para el cine de la obra creativa de Walt Disney

Parte práctica. Analiza y comenta las siguientes obras:

1 Elige una entre:

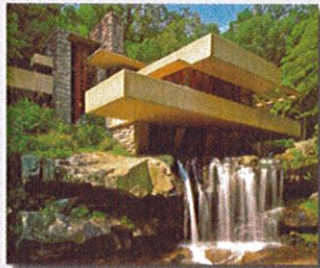
1.1.



1.2.



3



2



4



Opción B

Parte teórica. Desarrolla las siguientes preguntas:

- 1.- Elige una entre:
 - 1.1. Relaciona las ideas sobre el psicoanálisis de Sigmund Freud y las creaciones surrealistas, especialmente con el método paranoico-crítico de Salvador Dalí
 - 1.2. Explica la obra pictórica de Jackson Pollock y de Mark Rothko
- 2.- Explica la evolución desde el arte basado en la naturaleza (modernismo), al arte geométrico (*art déco*)
- 3.- Comenta las claves de la arquitectura funcional

Parte práctica. Analiza y comenta las siguientes obras:

1 Elige una entre:

1.1.



1.2.



2



3



4

