



Junta de
Castilla y León

Consejería de Educación

**PRUEBAS LIBRES PARA LA OBTENCIÓN DIRECTA DEL TÍTULO DE GRADUADO EN EDUCACIÓN
SECUNDARIA OBLIGATORIA
(Convocatoria junio 2012)**

APELLIDOS _____

NOMBRE _____ DNI/NIE/Pasaporte _____

FIRMA

**CALIFICACIÓN GLOBAL
(A rellenar por el tribunal)**

ÁMBITO SOCIAL

CRITERIOS DE CALIFICACIÓN:

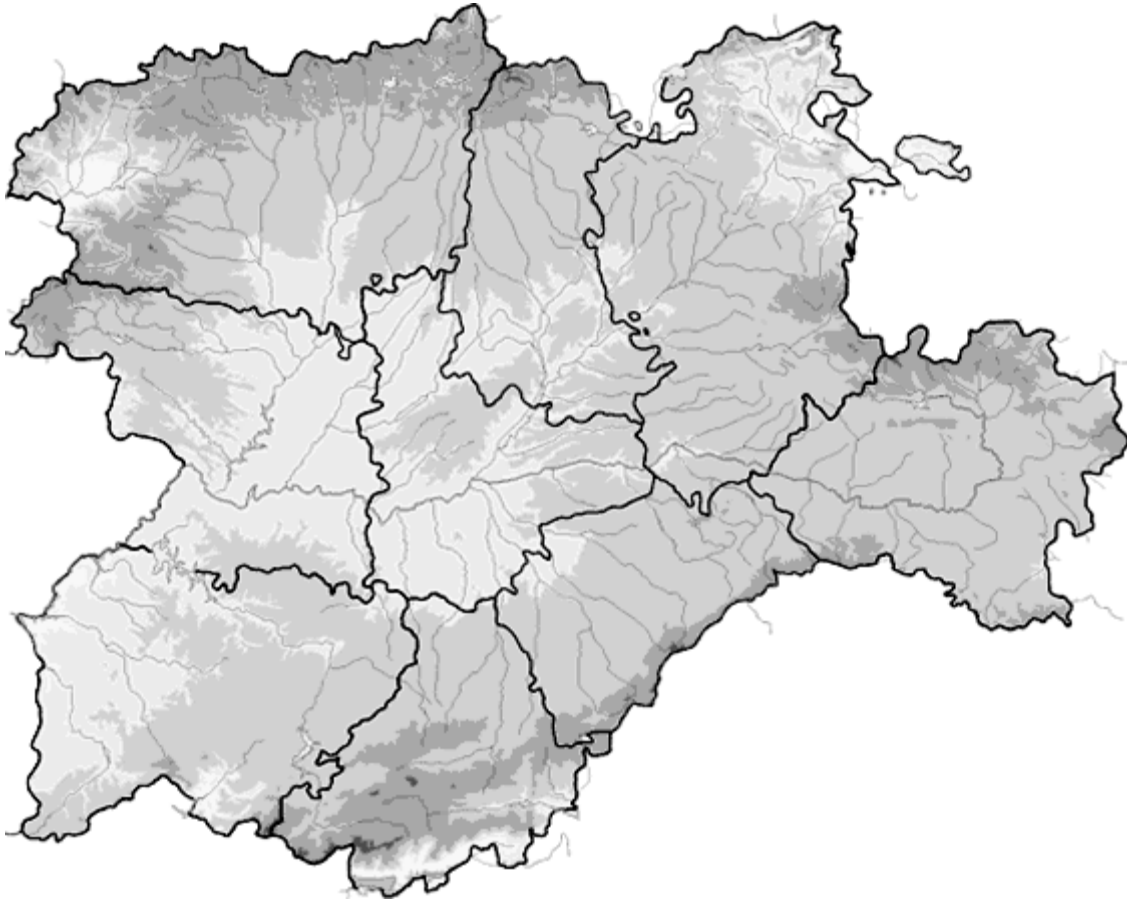
1. La suma total de la puntuación de esta prueba es de 10 puntos. En el enunciado de cada pregunta se expresa su puntuación total. Si cada pregunta consta de varios ítems, la puntuación de cada uno figura al lado.
2. Se valorará la presentación, la corrección ortográfica y la calidad de la redacción; se dará importancia a la claridad y coherencia en la exposición y a la precisión de los conceptos empleados en las explicaciones.

INSTRUCCIONES PARA LA REALIZACIÓN DE LA PRUEBA

Durante la realización de la prueba, tenga sobre la mesa su DNI/NIE o Pasaporte.

Sólo se admiten pruebas escritas con **bolígrafo** azul o negro.

- 1. Localice en el mapa usando los números asignados a cada término:**
(1 punto: 0,10 por término)



- | | |
|---------------------------|------------------------|
| 1. Río Esla. | 6. Sierra de Gredos. |
| 2. Río Tormes. | 7. Tierra de Campos. |
| 3. Río Duero. | 8. Tierra del Vino. |
| 4. Cordillera Cantábrica. | 9. Condado de Treviño. |
| 5. Sistema Ibérico. | 10. Ciudad de Ávila. |

- 2. Observe estos dos paisajes agrarios, y en función de las características que observe en ellos determine y explique a qué tipos de agricultura pertenecen.**
(1,5 puntos: a 0,75 cada paisaje)

FOTO A-

Tipo de agricultura y características:



Foto A: Cosechadoras recogiendo cereal

FOTO B-

Tipo de agricultura y características:

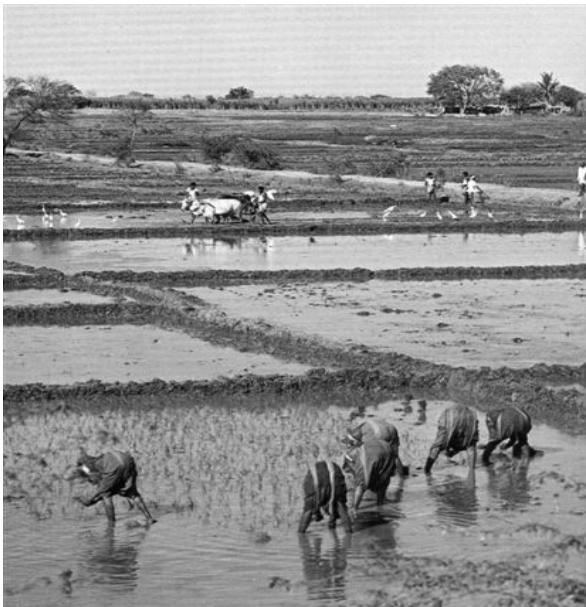
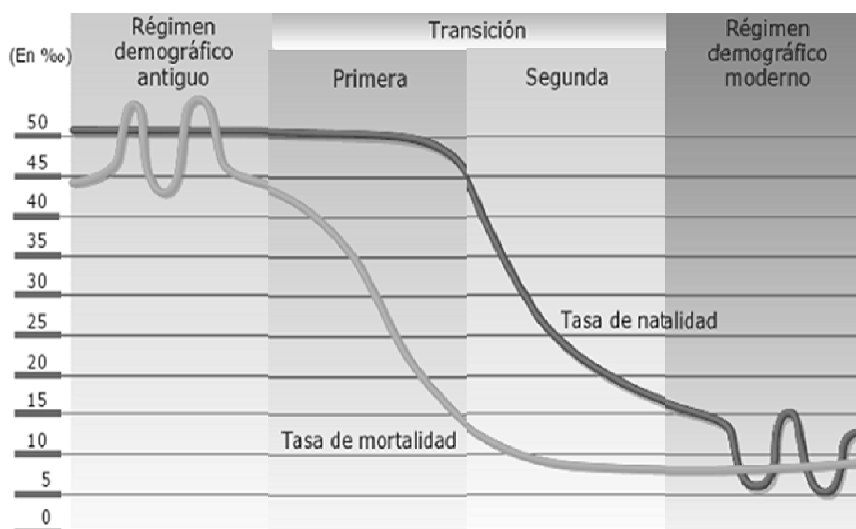


Foto B: Campesinos recolectando arroz

3. Observe el siguiente gráfico y conteste a las preguntas que se hacen a continuación: (1 punto: a 0,25 cada pregunta)



3.1- ¿Por qué se caracterizan los indicadores demográficos del régimen antiguo? (indique todas las características, no sólo las que ofrece el gráfico). ¿Cuáles eran las causas de esa situación?

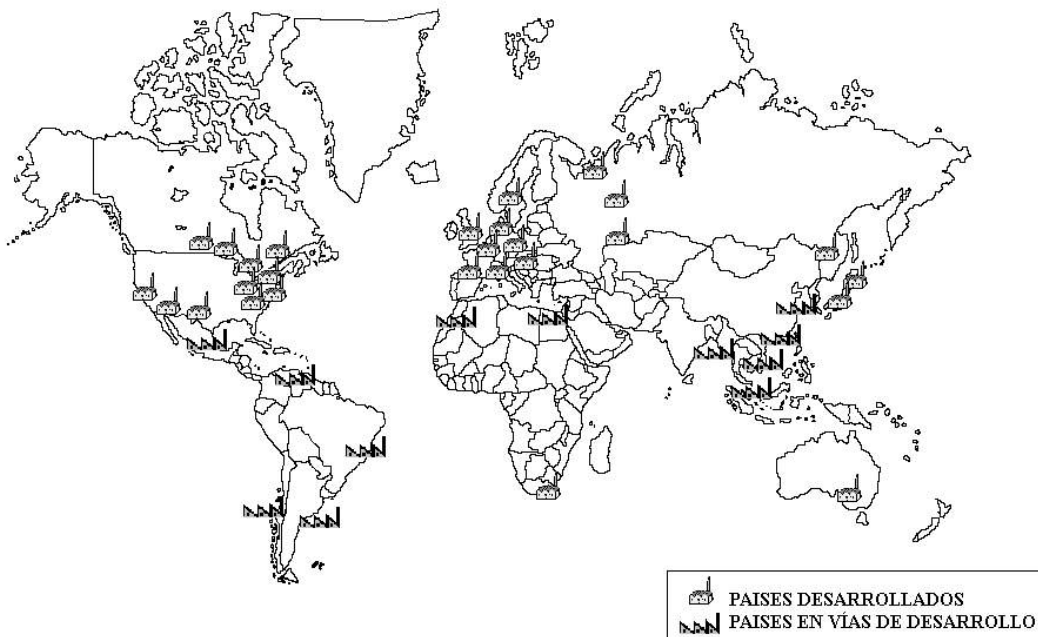
3.2- ¿Por qué se caracterizan los indicadores demográficos del régimen moderno? (indique todas las características, no sólo las que ofrece el gráfico). ¿Cuáles son las causas de esa situación?

3.3- ¿Qué caracteriza a la demografía en la etapa de transición?

3.4- Indique países del mundo que en la actualidad se hallen en alguna/s de estas etapas.

4. Observe este mapa sobre la localización industrial en el mundo y conteste a las preguntas que se hacen a continuación:

(1 punto; a 0,25 puntos las dos primeras y 0,50 la tercera pregunta)



Fuente: http://ficus.pntic.mec.es/ibus0001/industria/areas_mundiales.html

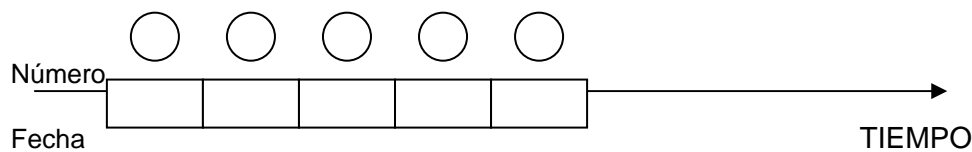
4.1- ¿En qué países están situadas las principales regiones industriales de los países desarrollados?

4.2- ¿En qué países están situadas las principales regiones industriales de los países en vías de desarrollo?

4.3- ¿Cuáles son los principales factores de localización industrial?

**5. Sitúe en el eje cronológico los siguientes acontecimientos históricos, indicando la fecha exacta o el momento aproximado:
(1 punto; a 0,20 por cada acontecimiento bien situado)**

1. Caída del muro de Berlín.
2. Se inicia la 1ª Guerra Mundial.
3. Actual Constitución Española.
4. Se proclama la 2ª República Española.
5. Se inicia la Guerra de Independencia Española contra los franceses.



**6. Lea este I texto y conteste a las preguntas que se hacen a continuación:
(2 puntos, a 0,50 cada pregunta)**

Art. 1º. La Nación española es la reunión de todos los españoles de ambos hemisferios.

Art. 2º. La Nación española es libre e independiente, y no es ni puede ser patrimonio de ninguna familia ni persona.

Art. 3º. La soberanía reside esencialmente en la Nación, y por lo mismo pertenece a ésta exclusivamente el derecho de establecer sus leyes fundamentales.

Art. 4º. La Nación está obligada a conservar y proteger por leyes sabias y justas la libertad civil, la propiedad y los demás derechos legítimos de todos los individuos que la componen [...]

Art. 12º. La religión de la Nación española es y será perpetuamente la Católica, Apostólica, romana, única verdadera. La Nación la protege por leyes sabias y justas y prohíbe el ejercicio de cualquiera otra.

Art. 14º. El Gobierno de la Nación española es una Monarquía moderada hereditaria.

Art. 15º. La potestad de hacer las leyes reside en las Cortes con el Rey.

Art. 16º. La potestad de hacer ejecutar las leyes reside en el Rey.

Art. 17º. La potestad de aplicar las leyes en las causas civiles y criminales reside en los tribunales establecidos por la ley [...]

Art. 27º. Las Cortes son la reunión de todos los diputados que representan la Nación, nombrados por los ciudadanos en la forma que se dirá [...]

CONSTITUCIÓN ESPAÑOLA DE 1812

Preguntas sobre el texto:

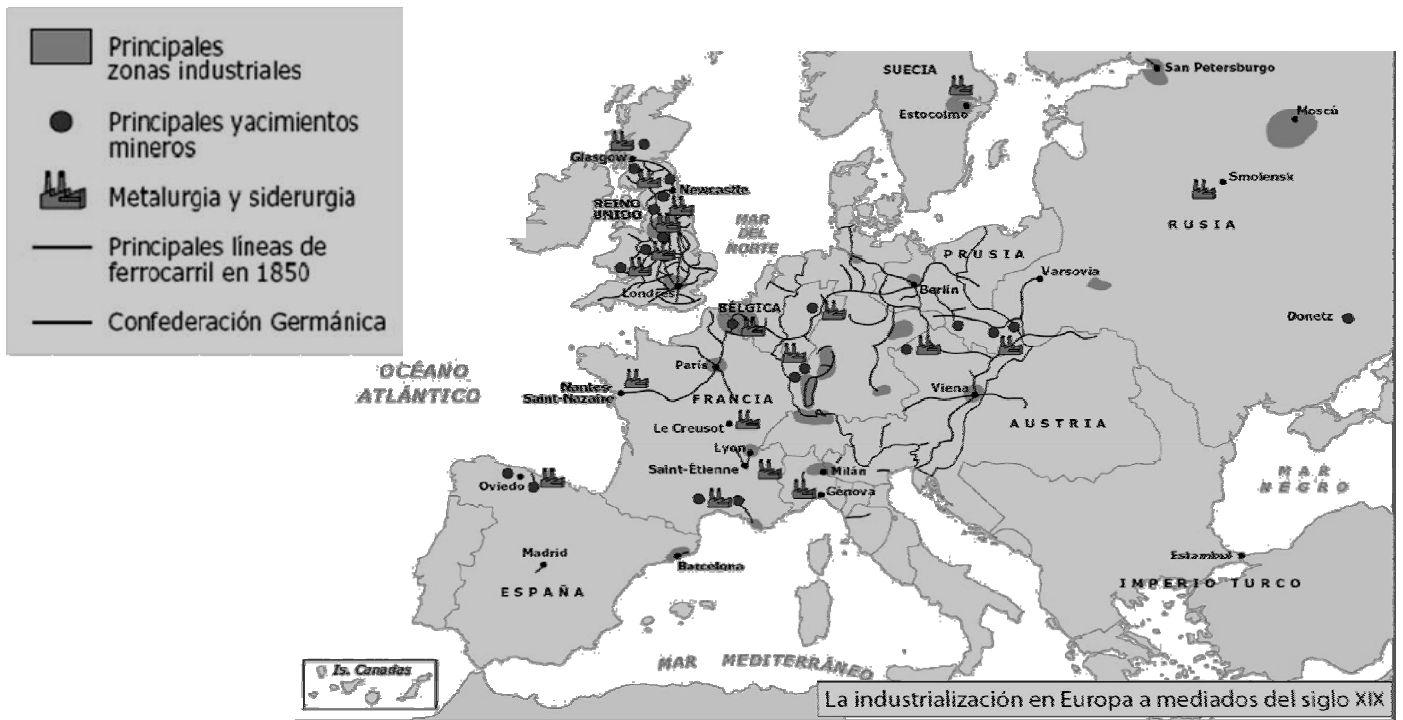
6.1- Exponga, con sus propias palabras, las ideas principales del texto.

6.2- Explique el significado del término “Constitución”.

6.3- ¿A qué ideología política pertenece esta constitución? Justifique con el contenido del texto su afirmación.

6.4- ¿Qué situación había en España en el momento en que se promulga esta constitución?

7. Observe los datos que ofrece este mapa y conteste a las preguntas que se hacen a continuación. (1,5 puntos: a 0,50 cada pregunta)



7.1- ¿En qué consistió la revolución industrial?

7.2- ¿A dónde se expandió primero la industrialización desde el foco originario?

7.3- ¿En qué situación se hallaba la industrialización en España a mediados del S. XIX? ¿Qué causó esta situación?

8. Indique a qué familia musical pertenecen estos instrumentos: (1 punto: a 0,20 cada uno)









