



REUNIÓN DE DIRECTORES

DIRECCIÓN PROVINCIAL DE
EDUCACIÓN



ORDEN DEL DÍA

- **1. ASPECTOS ORGANIZATIVOS DE LA DIRECCIÓN PROVINCIAL**
- **2. PROTOCOLOS DE PREVENCIÓN Y ORGANIZACIÓN COVID-19**
- **3. INICIO DE CURSO: INSTRUCCIONES**
- **4. RUEGOS Y PREGUNTAS.**

DIRECTOR PROVINCIAL JOSÉ ANTONIO ANTÓN QUIRCE

SECRETARÍA
TÉCNICA

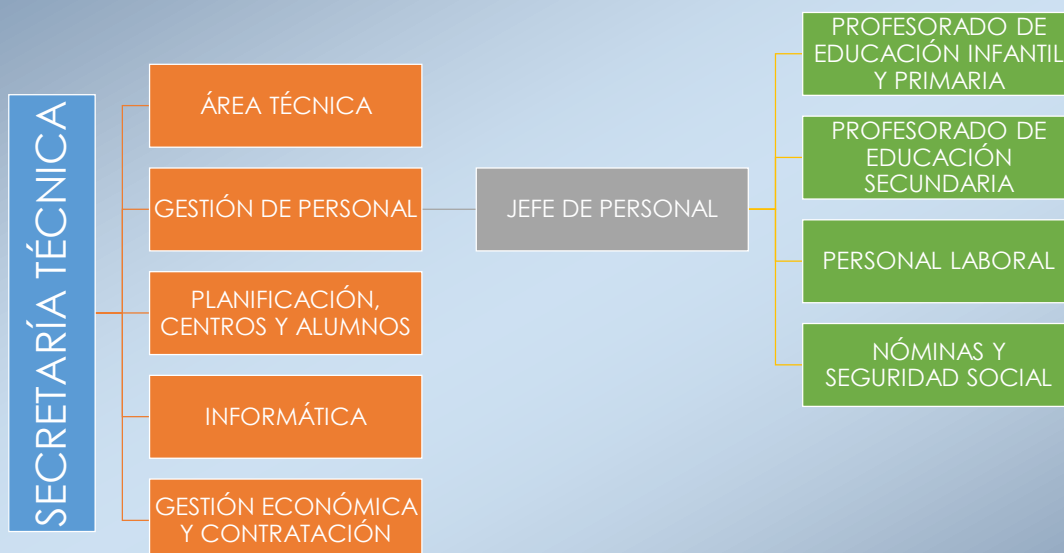
COVADONGA
TRISTÁN
CÓBRECES

INSPECCIÓN
EDUCATIVA

JUAN CARLOS
PÉREZ
CÓRDOBA

ÁREA DE
PROGRAMAS
EDUCATIVOS

REBECA
GUTIÉRREZ
MANJÓN



1. ASPECTOS ORGANIZATIVOS DE LA DIRECCIÓN PROVINCIAL

• LISTÍN ACTUALIZADO EN LA PÁGINA WEB DE LA DIRECCIÓN PROVINCIAL.

| LETIN TEORICO - DIRECCION PROVINCIAL DE EDUCACION DE BARCELONA - AREA CONTABILIDAD E INFO - ORDEN - CERTIFICADO 347 20 79 90 80 82 7915A - 347 20 79 18 - UNIDAD 87 - GESTION DE PERSONAL | | |
|---|------------------------------------|--|
| UNIDAD 84 - DIRECTOR PROVINCIAL - 347 20 40 88 | Agencia de Personal | |
| UNIDAD 85 - SECTORA TÉCNICA ADMINISTRATIVA 347 20 | Área de Gestión de Recursos | |
| UNIDAD 86 - ÁREA TÉCNICA DE CONSTRUCCIONES - 347 20 | | |
| UNIDAD 87 - ÁREA DE PROGRAMAS EDUCATIVOS - 347 20 78 | | |
| UNIDAD 88 - INSPECCIÓN DE EDUCACIÓN - 347 20 47 78 | | |
| UNIDAD 89 - SECCIÓN ECONOMÍA Y CONTABILIDAD 347 20 | | |
| UNIDAD 90 - PLANEACIÓN, CRÍTICOS Y ALUMNOS - 347 20 | | |
| UNIDAD 91 - SECCIÓN DE ATENCIÓN A LA DIVERSIDAD | | |
| UNIDAD 92 - SECCIÓN DE ATENCIÓN A LA DIVERSIDAD | | |
| UNIDAD 93 - SECCIÓN DE ATENCIÓN A LA DIVERSIDAD | | |
| UNIDAD 94 - SECCIÓN DE ATENCIÓN A LA DIVERSIDAD | | |
| UNIDAD 95 - SECCIÓN DE ATENCIÓN A LA DIVERSIDAD | | |
| UNIDAD 96 - SECCIÓN DE ATENCIÓN A LA DIVERSIDAD | | |
| UNIDAD 97 - SECCIÓN DE ATENCIÓN A LA DIVERSIDAD | | |
| UNIDAD 98 - SECCIÓN DE ATENCIÓN A LA DIVERSIDAD | | |
| UNIDAD 99 - SECCIÓN DE ATENCIÓN A LA DIVERSIDAD | | |
| UNIDAD 100 - SECCIÓN DE ATENCIÓN A LA DIVERSIDAD | | |
| UNIDAD 101 - SECCIÓN DE ATENCIÓN A LA DIVERSIDAD | | |
| UNIDAD 102 - SECCIÓN DE ATENCIÓN A LA DIVERSIDAD | | |
| UNIDAD 103 - SECCIÓN DE ATENCIÓN A LA DIVERSIDAD | | |
| UNIDAD 104 - SECCIÓN DE ATENCIÓN A LA DIVERSIDAD | | |
| UNIDAD 105 - SECCIÓN DE ATENCIÓN A LA DIVERSIDAD | | |
| UNIDAD 106 - SECCIÓN DE ATENCIÓN A LA DIVERSIDAD | | |
| UNIDAD 107 - SECCIÓN DE ATENCIÓN A LA DIVERSIDAD | | |
| UNIDAD 108 - SECCIÓN DE ATENCIÓN A LA DIVERSIDAD | | |
| UNIDAD 109 - SECCIÓN DE ATENCIÓN A LA DIVERSIDAD | | |
| UNIDAD 110 - SECCIÓN DE ATENCIÓN A LA DIVERSIDAD | | |
| UNIDAD 111 - SECCIÓN DE ATENCIÓN A LA DIVERSIDAD | | |
| UNIDAD 112 - SECCIÓN DE ATENCIÓN A LA DIVERSIDAD | | |
| UNIDAD 113 - SECCIÓN DE ATENCIÓN A LA DIVERSIDAD | | |
| UNIDAD 114 - SECCIÓN DE ATENCIÓN A LA DIVERSIDAD | | |
| UNIDAD 115 - SECCIÓN DE ATENCIÓN A LA DIVERSIDAD | | |
| UNIDAD 116 - SECCIÓN DE ATENCIÓN A LA DIVERSIDAD | | |
| UNIDAD 117 - SECCIÓN DE ATENCIÓN A LA DIVERSIDAD | | |
| UNIDAD 118 - SECCIÓN DE ATENCIÓN A LA DIVERSIDAD | | |
| UNIDAD 119 - SECCIÓN DE ATENCIÓN A LA DIVERSIDAD | | |
| UNIDAD 120 - SECCIÓN DE ATENCIÓN A LA DIVERSIDAD | | |
| UNIDAD 121 - SECCIÓN DE ATENCIÓN A LA DIVERSIDAD | | |
| UNIDAD 122 - SECCIÓN DE ATENCIÓN A LA DIVERSIDAD | | |
| UNIDAD 123 - SECCIÓN DE ATENCIÓN A LA DIVERSIDAD | | |
| UNIDAD 124 - SECCIÓN DE ATENCIÓN A LA DIVERSIDAD | | |
| UNIDAD 125 - SECCIÓN DE ATENCIÓN A LA DIVERSIDAD | | |
| UNIDAD 126 - SECCIÓN DE ATENCIÓN A LA DIVERSIDAD | | |
| UNIDAD 127 - SECCIÓN DE ATENCIÓN A LA DIVERSIDAD | | |
| UNIDAD 128 - SECCIÓN DE ATENCIÓN A LA DIVERSIDAD | | |
| UNIDAD 129 - SECCIÓN DE ATENCIÓN A LA DIVERSIDAD | | |
| UNIDAD 130 - SECCIÓN DE ATENCIÓN A LA DIVERSIDAD | | |
| UNIDAD 131 - SECCIÓN DE ATENCIÓN A LA DIVERSIDAD | | |
| UNIDAD 132 - SECCIÓN DE ATENCIÓN A LA DIVERSIDAD | | |
| UNIDAD 133 - SECCIÓN DE ATENCIÓN A LA DIVERSIDAD | | |
| UNIDAD 134 - SECCIÓN DE ATENCIÓN A LA DIVERSIDAD | | |
| UNIDAD 135 - SECCIÓN DE ATENCIÓN A LA DIVERSIDAD | | |
| UNIDAD 136 - SECCIÓN DE ATENCIÓN A LA DIVERSIDAD | | |
| UNIDAD 137 - SECCIÓN DE ATENCIÓN A LA DIVERSIDAD | | |
| UNIDAD 138 - SECCIÓN DE ATENCIÓN A LA DIVERSIDAD | | |
| UNIDAD 139 - SECCIÓN DE ATENCIÓN A LA DIVERSIDAD | | |
| UNIDAD 140 - SECCIÓN DE ATENCIÓN A LA DIVERSIDAD | | |
| UNIDAD 141 - SECCIÓN DE ATENCIÓN A LA DIVERSIDAD | | |
| UNIDAD 142 - SECCIÓN DE ATENCIÓN A LA DIVERSIDAD | | |
| UNIDAD 143 - SECCIÓN DE ATENCIÓN A LA DIVERSIDAD | | |
| UNIDAD 144 - SECCIÓN DE ATENCIÓN A LA DIVERSIDAD | | |
| UNIDAD 145 - SECCIÓN DE ATENCIÓN A LA DIVERSIDAD | | |
| UNIDAD 146 - SECCIÓN DE ATENCIÓN A LA DIVERSIDAD | | |
| UNIDAD 147 - SECCIÓN DE ATENCIÓN A LA DIVERSIDAD | | |
| UNIDAD 148 - SECCIÓN DE ATENCIÓN A LA DIVERSIDAD | | |
| UNIDAD 149 - SECCIÓN DE ATENCIÓN A LA DIVERSIDAD | | |
| UNIDAD 150 - SECCIÓN DE ATENCIÓN A LA DIVERSIDAD | | |
| UNIDAD 151 - SECCIÓN DE ATENCIÓN A LA DIVERSIDAD | | |
| UNIDAD 152 - SECCIÓN DE ATENCIÓN A LA DIVERSIDAD | | |
| UNIDAD 153 - SECCIÓN DE ATENCIÓN A LA DIVERSIDAD | | |
| UNIDAD 154 - SECCIÓN DE ATENCIÓN A LA DIVERSIDAD | | |
| UNIDAD 155 - SECCIÓN DE ATENCIÓN A LA DIVERSIDAD | | |
| UNIDAD 156 - SECCIÓN DE ATENCIÓN A LA DIVERSIDAD | | |
| UNIDAD 157 - SECCIÓN DE ATENCIÓN A LA DIVERSIDAD | | |
| UNIDAD 158 - SECCIÓN DE ATENCIÓN A LA DIVERSIDAD | | |
| UNIDAD 159 - SECCIÓN DE ATENCIÓN A LA DIVERSIDAD | | |
| UNIDAD 160 - SECCIÓN DE ATENCIÓN A LA DIVERSIDAD | | |
| UNIDAD 161 - SECCIÓN DE ATENCIÓN A LA DIVERSIDAD | | |
| UNIDAD 162 - SECCIÓN DE ATENCIÓN A LA DIVERSIDAD | | |
| UNIDAD 163 - SECCIÓN DE ATENCIÓN A LA DIVERSIDAD | | |
| UNIDAD 164 - SECCIÓN DE ATENCIÓN A LA DIVERSIDAD | | |
| UNIDAD 165 - SECCIÓN DE ATENCIÓN A LA DIVERSIDAD | | |
| UNIDAD 166 - SECCIÓN DE ATENCIÓN A LA DIVERSIDAD | | |
| UNIDAD 167 - SECCIÓN DE ATENCIÓN A LA DIVERSIDAD | | |
| UNIDAD 168 - SECCIÓN DE ATENCIÓN A LA DIVERSIDAD | | |
| UNIDAD 169 - SECCIÓN DE ATENCIÓN A LA DIVERSIDAD | | |
| UNIDAD 170 - SECCIÓN DE ATENCIÓN A LA DIVERSIDAD | | |
| UNIDAD 171 - SECCIÓN DE ATENCIÓN A LA DIVERSIDAD | | |
| UNIDAD 172 - SECCIÓN DE ATENCIÓN A LA DIVERSIDAD | | |
| UNIDAD 173 - SECCIÓN DE ATENCIÓN A LA DIVERSIDAD | | |
| UNIDAD 174 - SECCIÓN DE ATENCIÓN A LA DIVERSIDAD | | |
| UNIDAD 175 - SECCIÓN DE ATENCIÓN A LA DIVERSIDAD | | |
| UNIDAD 176 - SECCIÓN DE ATENCIÓN A LA DIVERSIDAD | | |
| UNIDAD 177 - SECCIÓN DE ATENCIÓN A LA DIVERSIDAD | | |
| UNIDAD 178 - SECCIÓN DE ATENCIÓN A LA DIVERSIDAD | | |
| UNIDAD 179 - SECCIÓN DE ATENCIÓN A LA DIVERSIDAD | | |
| UNIDAD 180 - SECCIÓN DE ATENCIÓN A LA DIVERSIDAD | | |
| UNIDAD 181 - SECCIÓN DE ATENCIÓN A LA DIVERSIDAD | | |
| UNIDAD 182 - SECCIÓN DE ATENCIÓN A LA DIVERSIDAD | | |
| UNIDAD 183 - SECCIÓN DE ATENCIÓN A LA DIVERSIDAD | | |
| UNIDAD 184 - SECCIÓN DE ATENCIÓN A LA DIVERSIDAD | | |
| UNIDAD 185 - SECCIÓN DE ATENCIÓN A LA DIVERSIDAD | | |
| UNIDAD 186 - SECCIÓN DE ATENCIÓN A LA DIVERSIDAD | | |
| UNIDAD 187 - SECCIÓN DE ATENCIÓN A LA DIVERSIDAD | | |
| UNIDAD 188 - SECCIÓN DE ATENCIÓN A LA DIVERSIDAD | | |
| UNIDAD 189 - SECCIÓN DE ATENCIÓN A LA DIVERSIDAD | | |
| UNIDAD 190 - SECCIÓN DE ATENCIÓN A LA DIVERSIDAD | | |
| UNIDAD 191 - SECCIÓN DE ATENCIÓN A LA DIVERSIDAD | | |
| UNIDAD 192 - SECCIÓN DE ATENCIÓN A LA DIVERSIDAD | | |
| UNIDAD 193 - SECCIÓN DE ATENCIÓN A LA DIVERSIDAD | | |
| UNIDAD 194 - SECCIÓN DE ATENCIÓN A LA DIVERSIDAD | | |
| UNIDAD 195 - SECCIÓN DE ATENCIÓN A LA DIVERSIDAD | | |
| UNIDAD 196 - SECCIÓN DE ATENCIÓN A LA DIVERSIDAD | | |
| UNIDAD 197 - SECCIÓN DE ATENCIÓN A LA DIVERSIDAD | | |
| UNIDAD 198 - SECCIÓN DE ATENCIÓN A LA DIVERSIDAD | | |
| UNIDAD 199 - SECCIÓN DE ATENCIÓN A LA DIVERSIDAD | | |
| UNIDAD 200 - SECCIÓN DE ATENCIÓN A LA DIVERSIDAD | | |

NUEVA ESTRUCTURA DEL APE

JEFE APE (REBECA GUTIÉRREZ MANJÓN)



INSPECTOR JEFE
JUAN CARLOS PÉREZ CÓRDOBA

COORDINADOR DE
DISTRITO 1
JOSÉ MIGUEL ROJO
GONZÁLEZ

COORDINADOR DE
DISTRITO 2
ANTONIO
BARRIUSO CARAZO

COORDINADOR DE
DISTRITO 3
JAVIER SEARA RUIZ

JOSÉ LUIS GONZÁLEZ
AYALA
JUAN JOSÉ
FERNÁNDEZ
MARTÍNEZ
JAVIER PALACIOS
BRAVO

MARTA CARRASCO
HERNÁNDEZ
LETICIA CURIEL
HERRERA
RITA GARCÍA
VICENTE
M^o DEL CAMPO
GÓMEZ TERÁN

RAQUEL MEDRANO
PEÑALBA
JOSÉ LUIS SAINZ
CASADO
ÓSCAR SEDANO
VIVANCO

2. PROTOCOLO DE PREVENCIÓN COVID-19

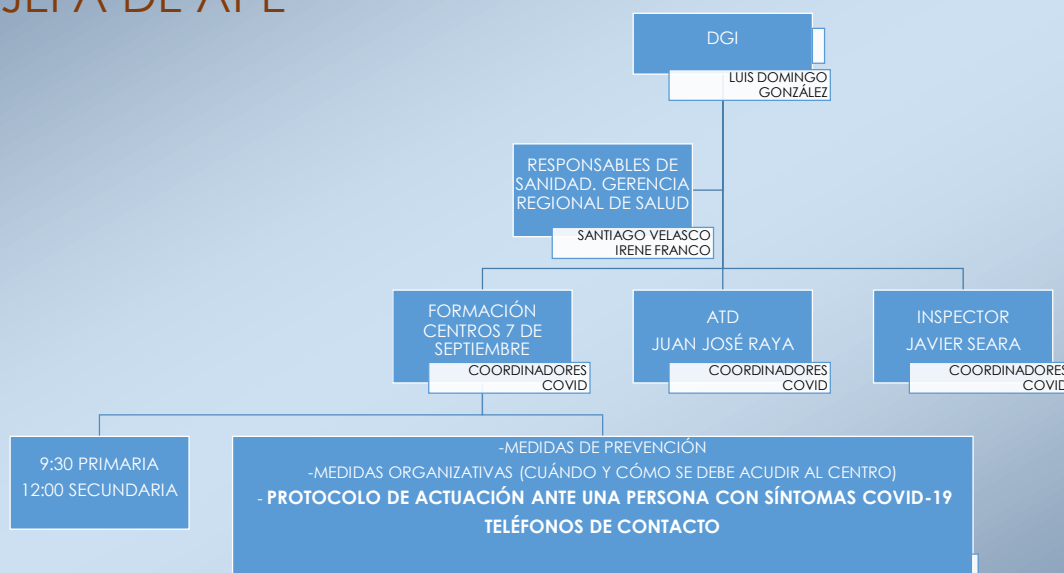
- PROTOCOLOS JUNTA DE CYL (NOVEDADES).
- LIMPIEZA PRIMARIA (AYUNTAMIENTOS).
- EQUIPO COVID DE LA DIRECCIÓN PROVINCIAL.
- PLAN DE ACTUACIÓN ANTE UN CASO SOSPECHOSO.
- PLANES DE INCIO (INSPECTOR JEFE)

EQUIPO COVID DE LA DIRECCIÓN PROVINCIAL

- Izaskun Aristimuño
- Lucía Díez (Comité de Prevención de Riesgos Laborales)
- Juan José Raya (ATD del Área de Programas)
- Javier Seara (Área de Inspección Educativa)
- Félix Martín Santos (Neumólogo)

dpburgos.covid19@educa.jcyl.es

FORMACIÓN COORDINADORES COVID-19. JEFA DE APE



3. INSTRUCCIONES DE INICIO DE CURSO

4. RUEGOS Y PREGUNTAS