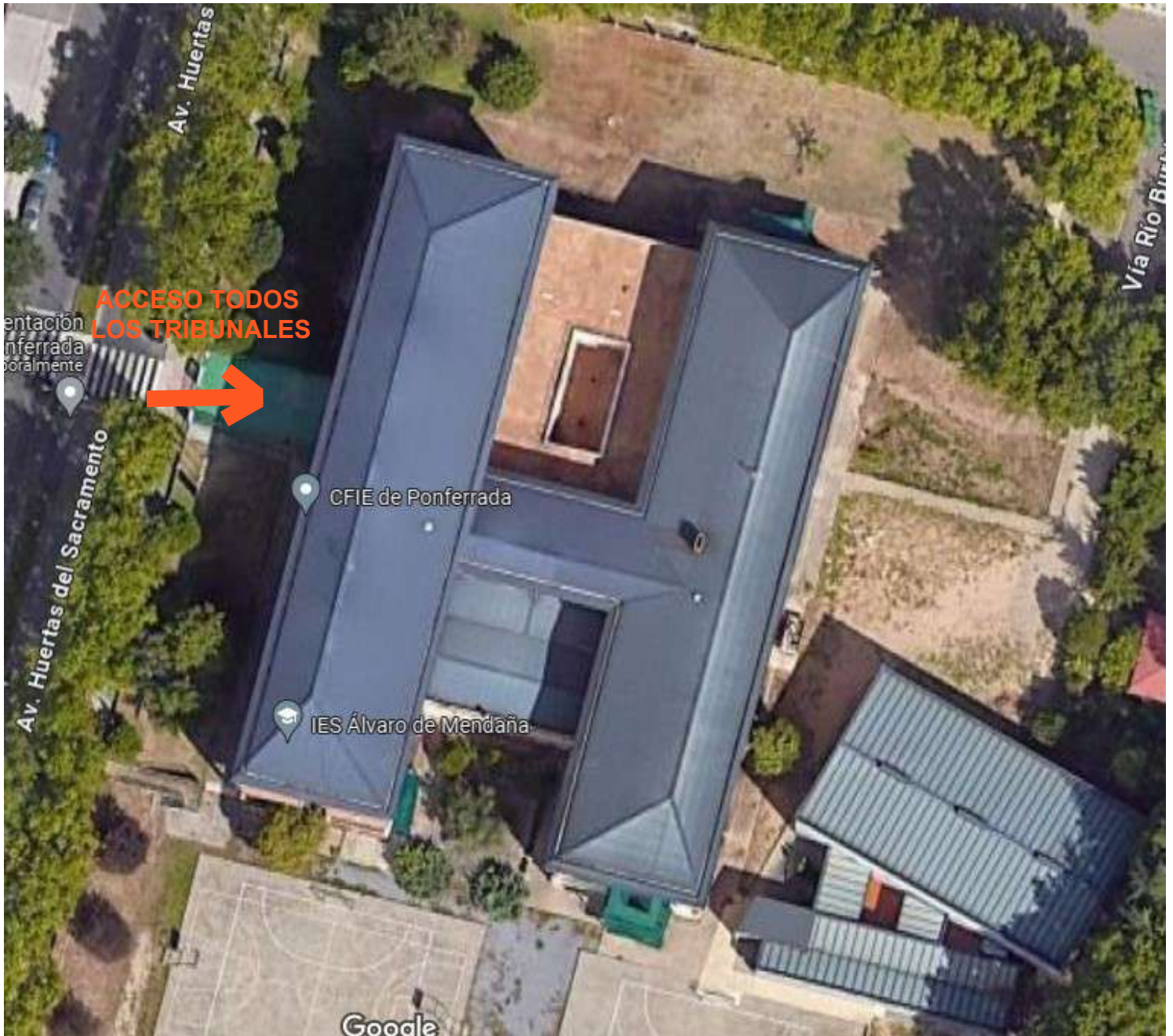


IES ÁLVARO DE MENDAÑA TRIBUNALES 1 AL 8



ACCESO



PLANTA BAJA: TRIBUNALES 2 y 3



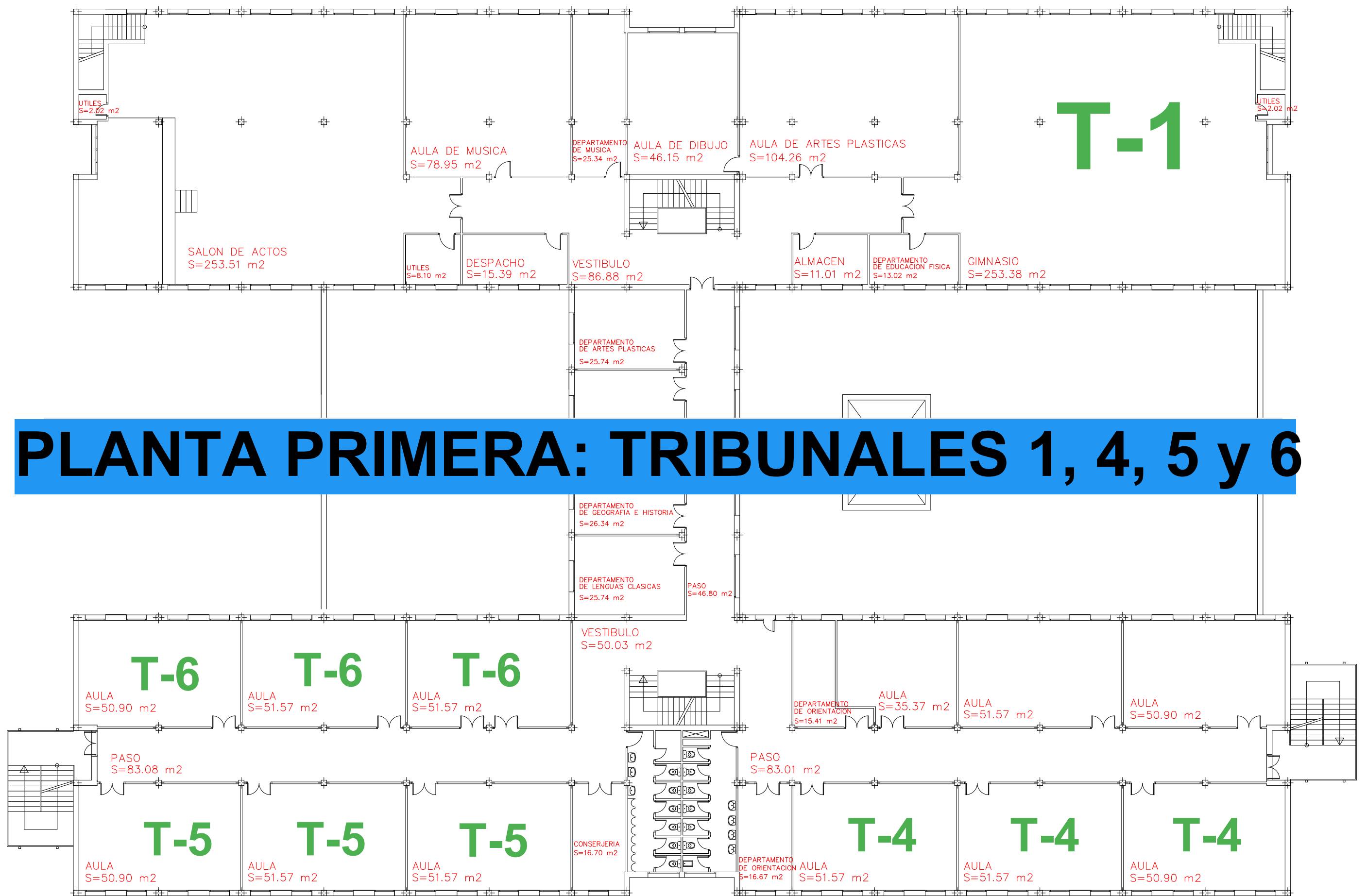
Junta de Castilla y León
 CONSEJERÍA DE EDUCACIÓN
 DIRECCIÓN PROVINCIAL DE LEÓN
 AREA TÉCNICA DE CONSTRUCCIONES Y EQUIPAMIENTO

PROYECTO: ACTUALIZACIÓN DISTRIBUCION
 SITUACIÓN: IES ALVARO MENDEÑA | 24402-PONFERRADA
 Av. Huertas Sacramento, 10
 R.C.:7638201PH9173N0001XH
 ARQUITECTO ATC: Fernando de Andrés Álvarez
 PLANO: PLANTA BAJA

FECHA
 mayo | 2024

ESCALA
 1/200

2-5



P.PRIMERA (S.CON.S)

2.164,17 m²

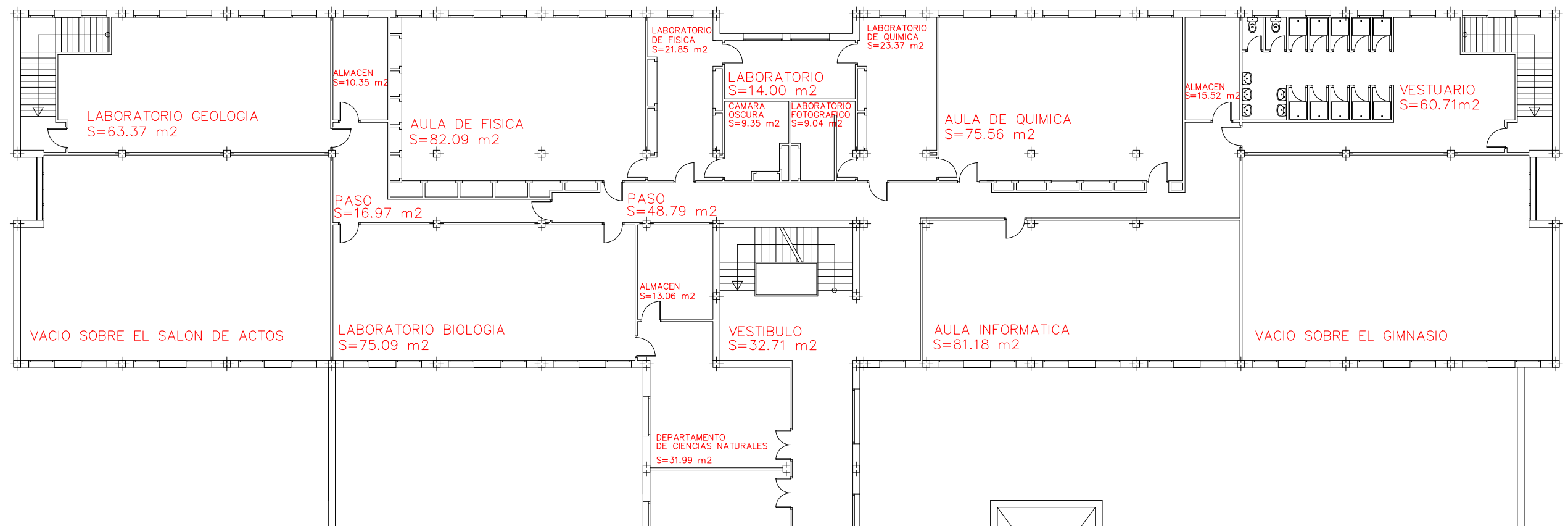

Junta de Castilla y León
 CONSEJERÍA DE EDUCACIÓN
 DIRECCIÓN PROVINCIAL DE LEÓN
 AREA TÉCNICA DE CONSTRUCCIONES Y EQUIPAMIENTO

PROYECTO: ACTUALIZACIÓN DISTRIBUCION
 SITUACIÓN: IES ALVARO MENDAÑA | 24402-PONFERRADA
 Av. Huertas Sacramento, 10
 R.C.:7638201PH9173N0001XH
 ARQUITECTO ATC: Fernando de Andrés Álvarez
 PLANO: PLANTA PRIMERA

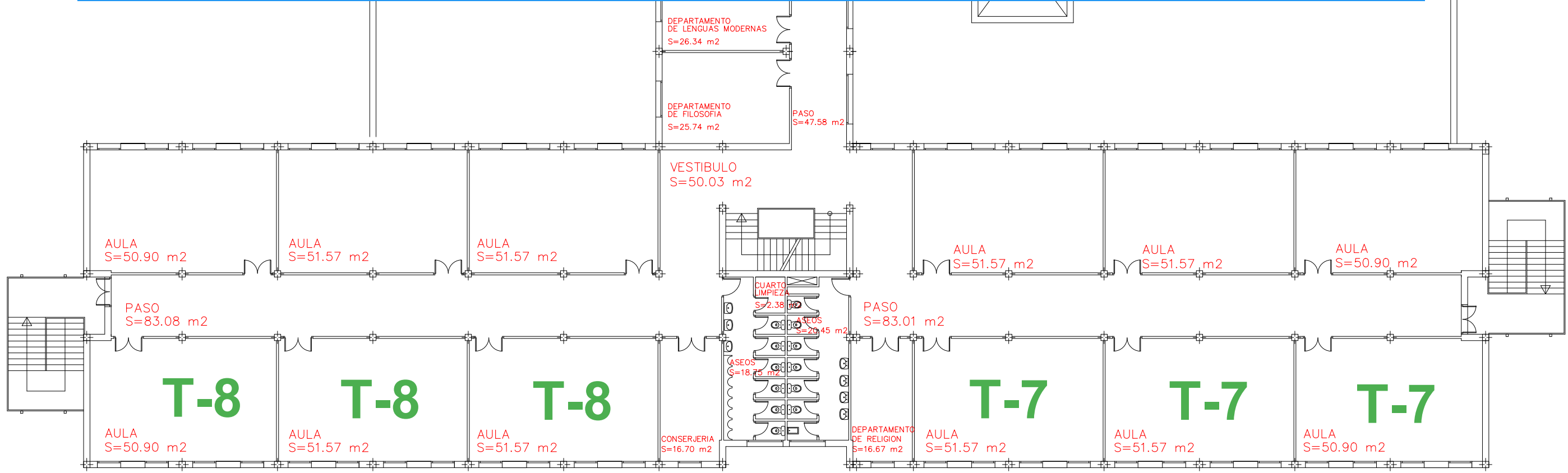
FECHA
mayo | 2024

ESCALA
1/200

3-5



PLANTA SEGUNDA: TRIBUNALES 7 y 8



P.SEGUNDA (S.CON.S)

1.936,31m²


Junta de Castilla y León
 CONSEJERÍA DE EDUCACIÓN
 DIRECCIÓN PROVINCIAL DE LEÓN
 AREA TÉCNICA DE CONSTRUCCIONES Y EQUIPAMIENTO

PROYECTO:	ACTUALIZACIÓN DISTRIBUCION	FECHA	mayo 2024
SITUACIÓN:	IES ALVARO MENDAÑA 24402-PONFERRADA Av. Huertas Sacramento, 10 R.C.:7638201PH9173N0001XH	ESCALA	1/200
ARQUITECTO ATC:	Fernando de Andrés Álvarez		
PLANO:	PLANTA SEGUNDA		