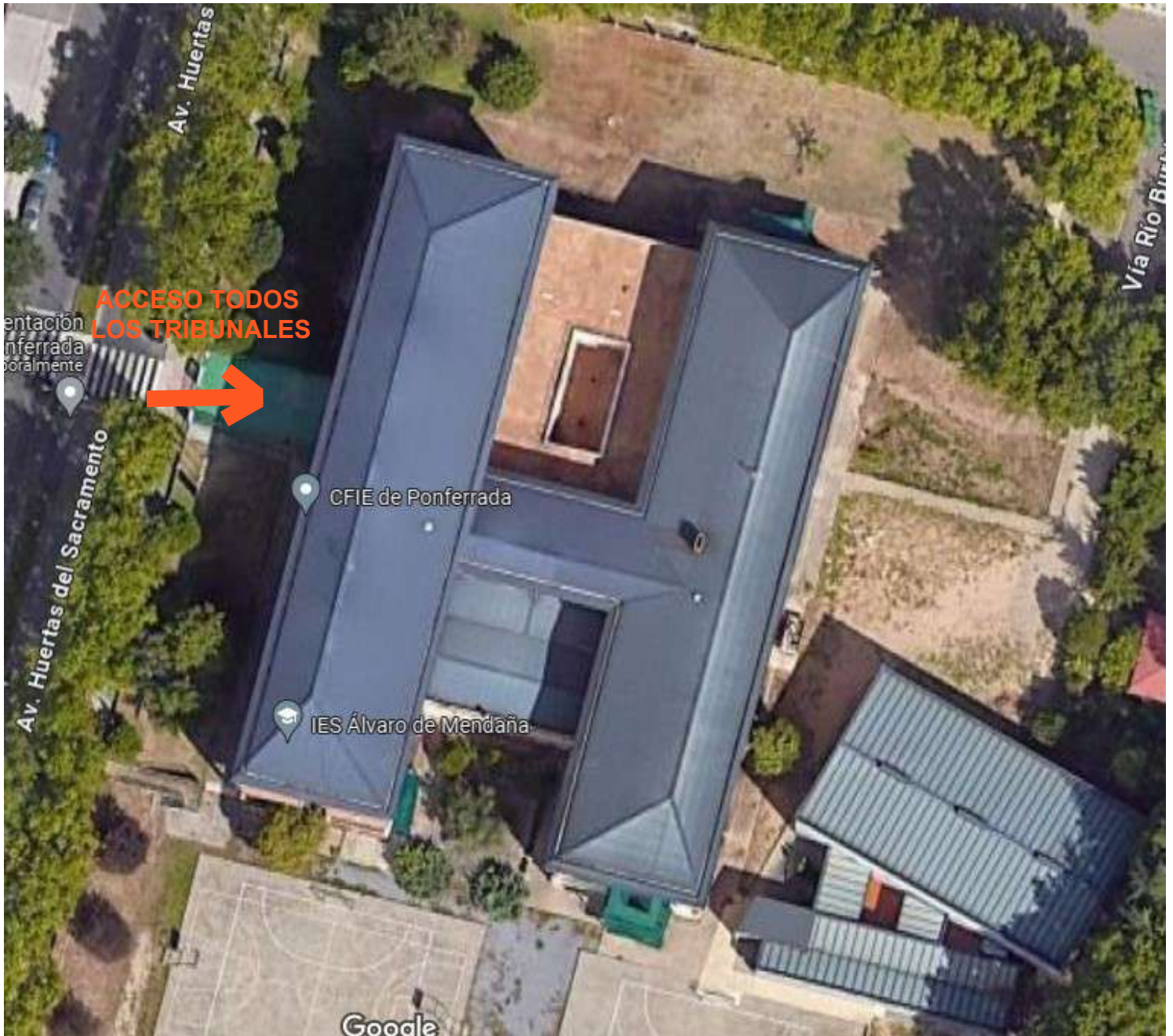


# IES ÁLVARO DE MENDAÑA TRIBUNALES 1 AL 8



ACCESO



# PLANTA BAJA: TRIBUNALES 2 y 3



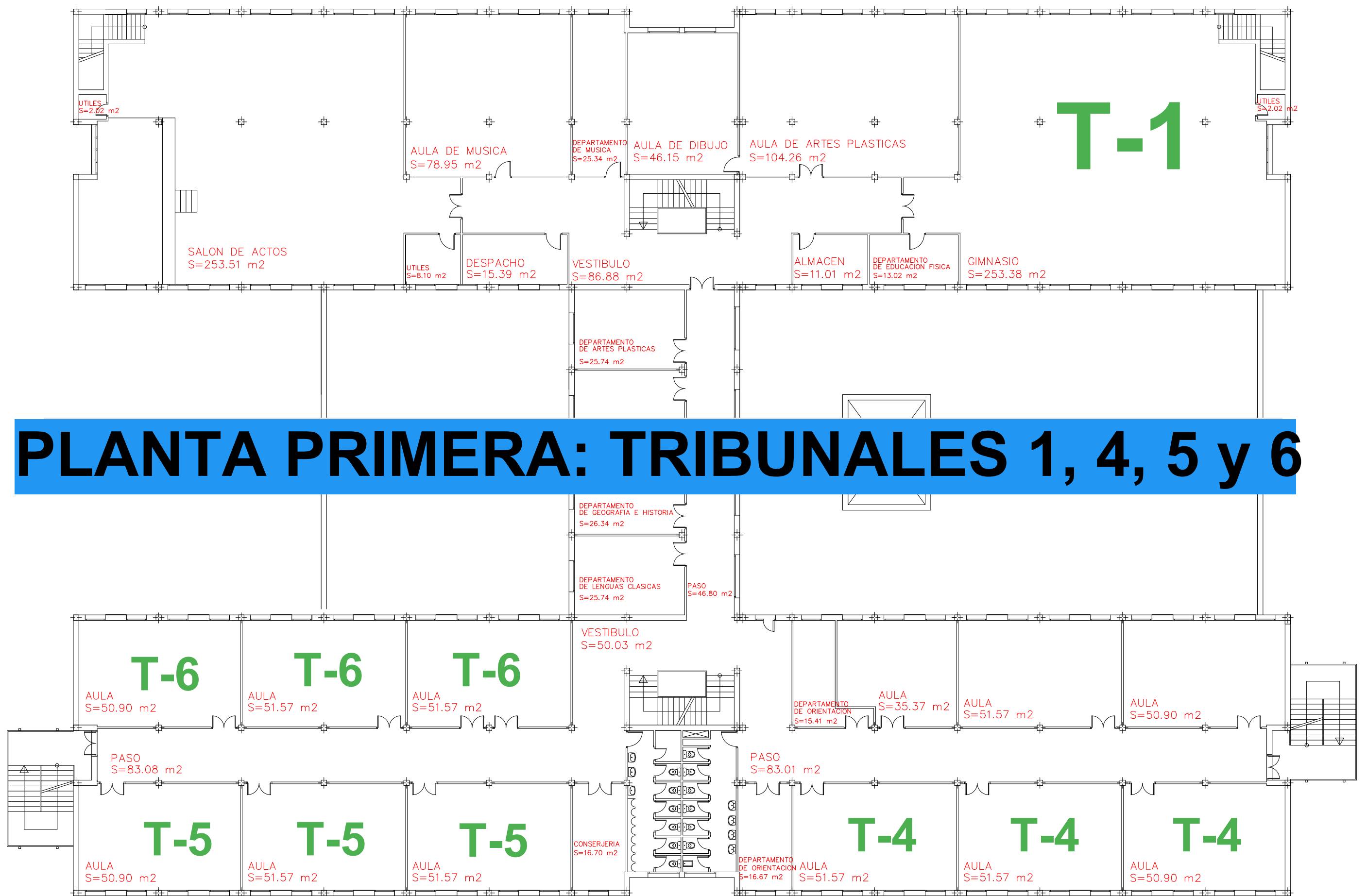
Junta de Castilla y León  
 CONSEJERÍA DE EDUCACIÓN  
 DIRECCIÓN PROVINCIAL DE LEÓN  
 AREA TÉCNICA DE CONSTRUCCIONES Y EQUIPAMIENTO

PROYECTO: ACTUALIZACIÓN DISTRIBUCION  
 SITUACIÓN: IES ALVARO MENDAÑA | 24402-PONFERRADA  
 Av. Huertas Sacramento, 10  
 R.C.:7638201PH9173N0001XH  
 ARQUITECTO ATC: Fernando de Andrés Álvarez  
 PLANO: PLANTA BAJA

FECHA  
 mayo | 2024

ESCALA  
 1/200

2-5



P.PRIMERA (S.CON.S)

2.164,17 m<sup>2</sup>



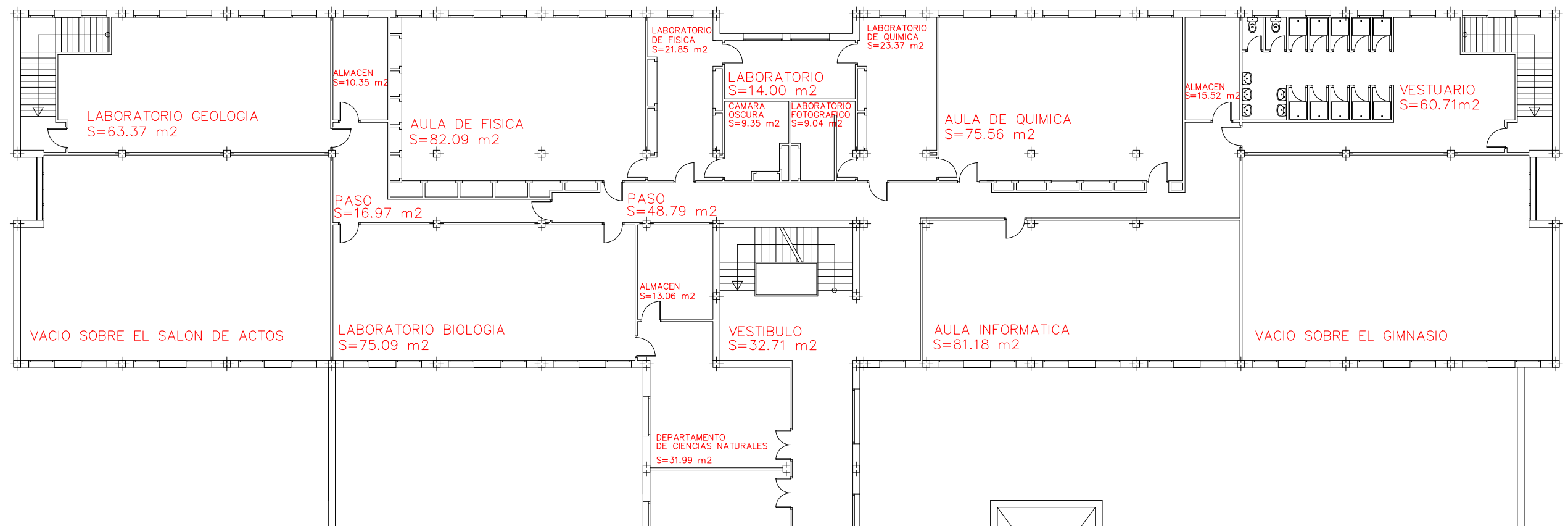
Junta de Castilla y León  
 CONSEJERÍA DE EDUCACIÓN  
 DIRECCIÓN PROVINCIAL DE LEÓN  
 AREA TÉCNICA DE CONSTRUCCIONES Y EQUIPAMIENTO

PROYECTO: ACTUALIZACIÓN DISTRIBUCION  
 SITUACIÓN: IES ALVARO MENDAÑA | 24402-PONFERRADA  
 Av. Huertas Sacramento, 10  
 R.C.:7638201PH9173N0001XH  
 ARQUITECTO ATC: Fernando de Andrés Álvarez  
 PLANO: PLANTA PRIMERA

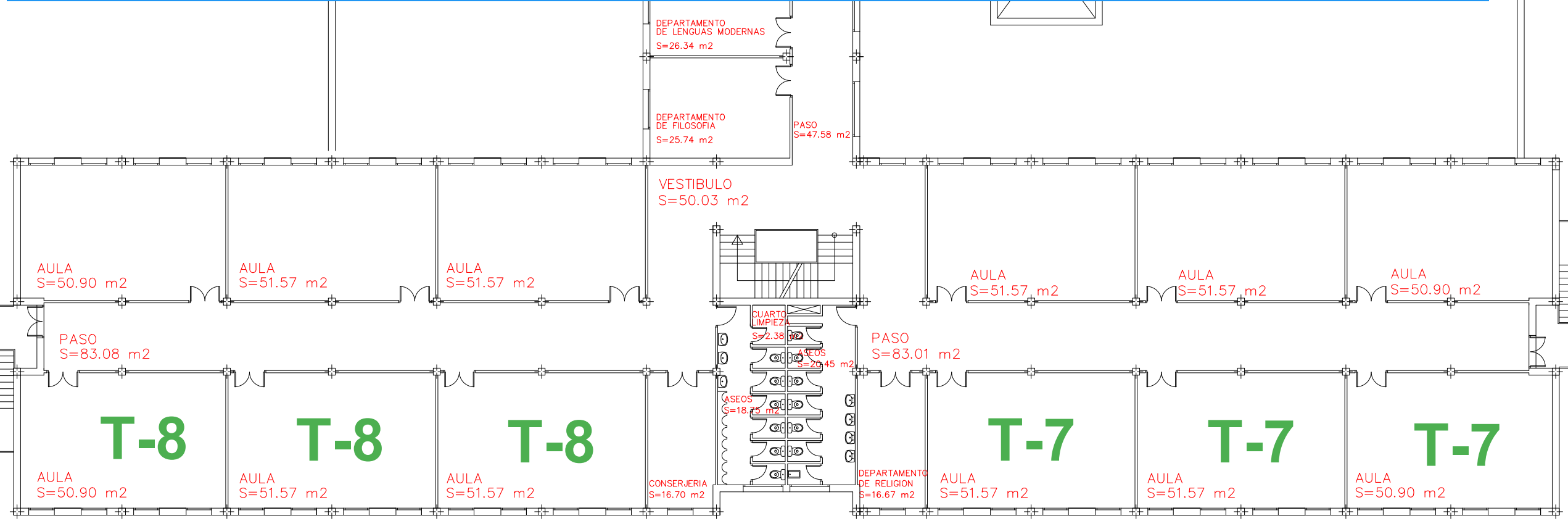
FECHA  
 mayo | 2024

ESCALA  
 1/200

3-5



# PLANTA SEGUNDA: TRIBUNALES 7 y 8



P.SEGUNDA (S.CON.S)

1.936,31m<sup>2</sup>


**Junta de Castilla y León**  
 CONSEJERÍA DE EDUCACIÓN  
 DIRECCIÓN PROVINCIAL DE LEÓN  
 AREA TÉCNICA DE CONSTRUCCIONES Y EQUIPAMIENTO

PROYECTO:	ACTUALIZACIÓN DISTRIBUCION	FECHA	mayo   2024
SITUACIÓN:	IES ALVARO MENDAÑA   24402-PONFERRADA Av. Huertas Sacramento, 10 R.C.:7638201PH9173N0001XH	ESCALA	1/200
ARQUITECTO ATC:	Fernando de Andrés Álvarez		
PLANO:	PLANTA SEGUNDA		