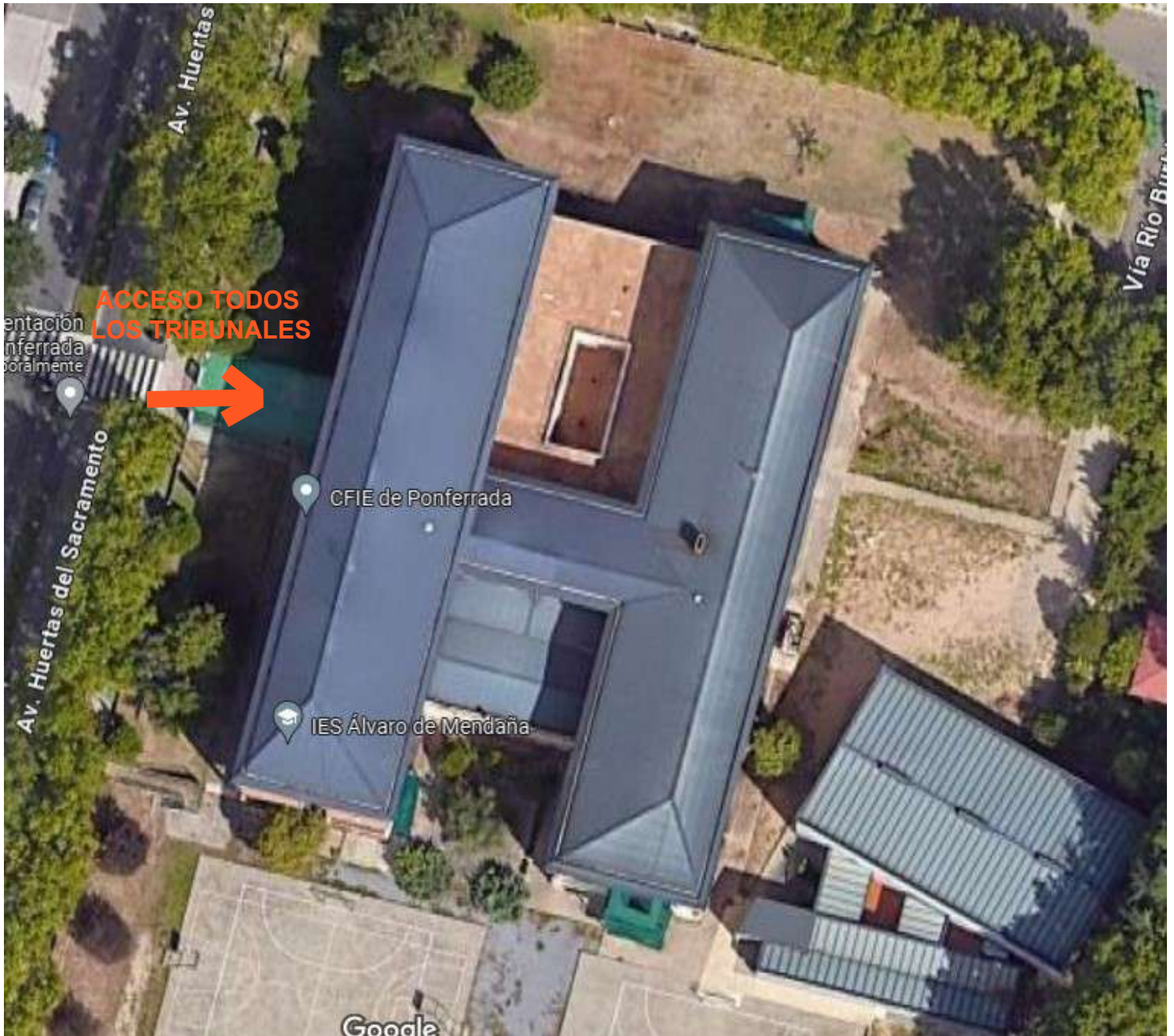


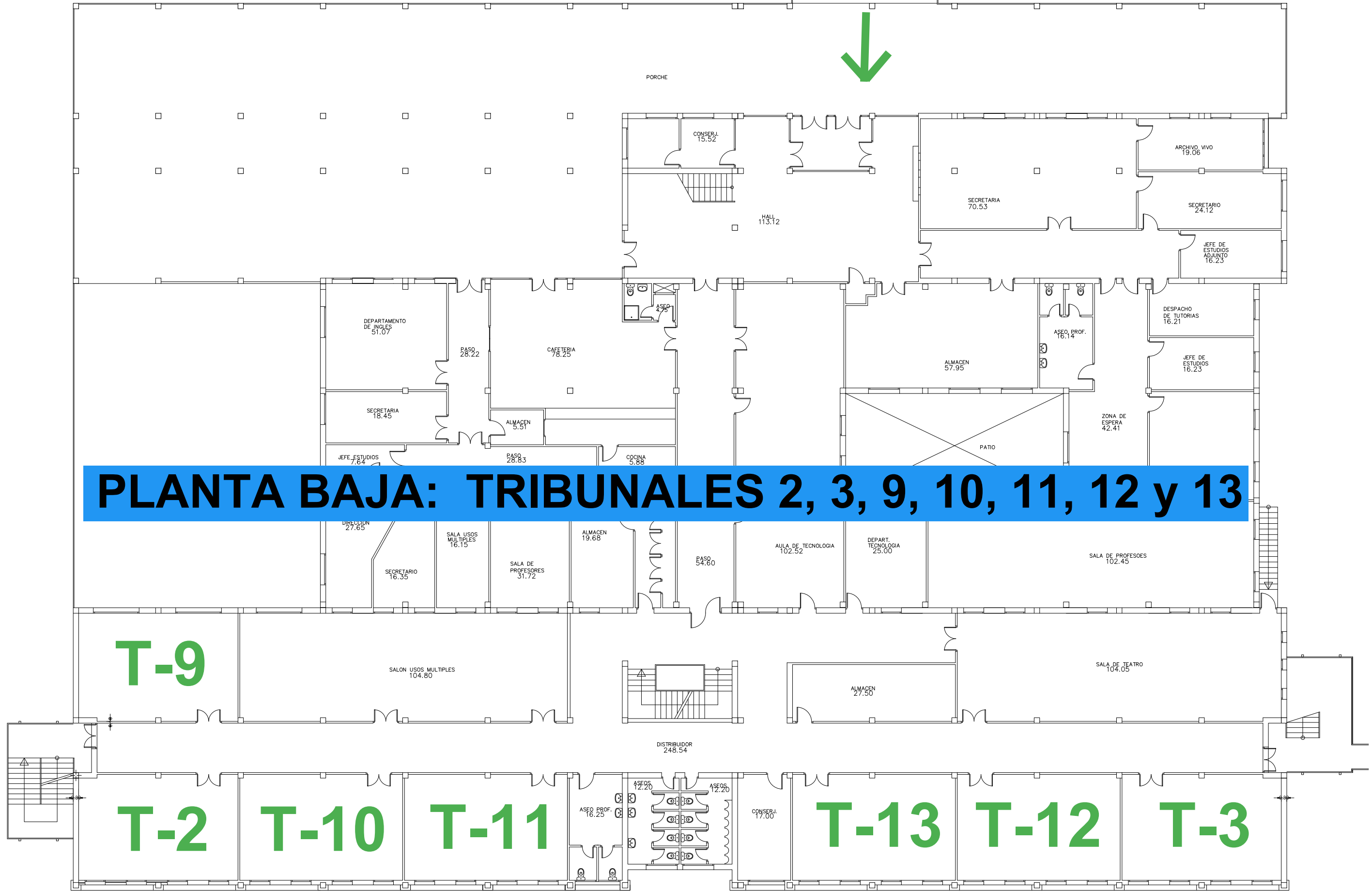
# IES ÁLVARO DE MENDAÑA TRIBUNALES 1 AL 13



ACCESO



# PLANTA BAJA: TRIBUNALES 2, 3, 9, 10, 11, 12 y 13



T-9

T-2

T-10

T-11

T-13

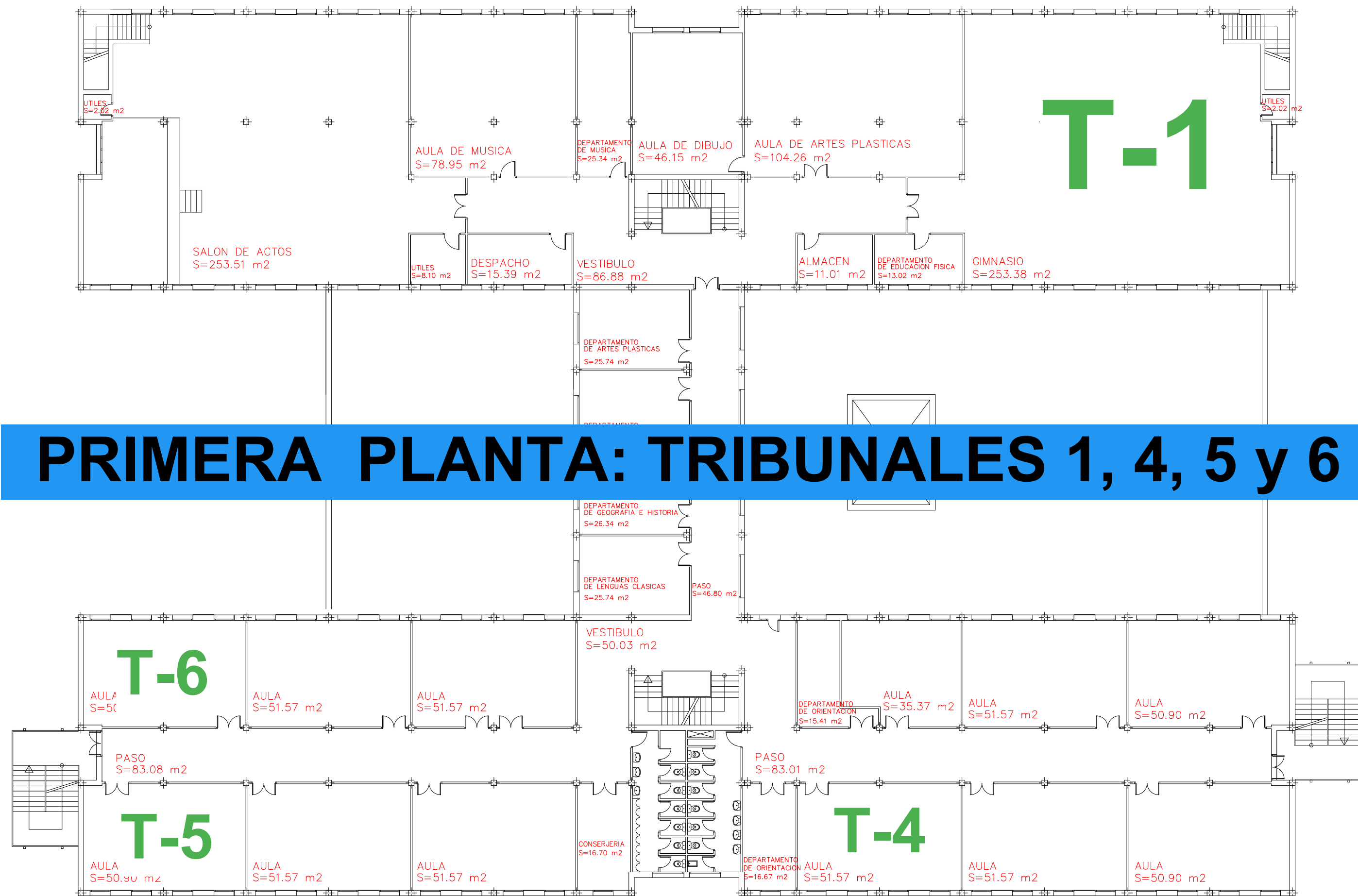
T-12

T-3



Junta de Castilla y León  
CONSEJERÍA DE EDUCACIÓN  
DIRECCIÓN PROVINCIAL DE LEÓN  
ÁREA TÉCNICA DE CONSTRUCCIONES Y EQUIPAMIENTO

PROYECTO:	ACTUALIZACIÓN DISTRIBUCION	FECHA	mayo   2024
SITUACIÓN:	IES ALVARO MENDEÑA   24402-PONFERRADA Av. Huertas Sacramento, 10 R.C.:7638201PH9173N0001XH	ESCALA	1/200
ARQUITECTO ATC:	Fernando de Andrés Álvarez		
PLANO:	PLANTA BAJA		



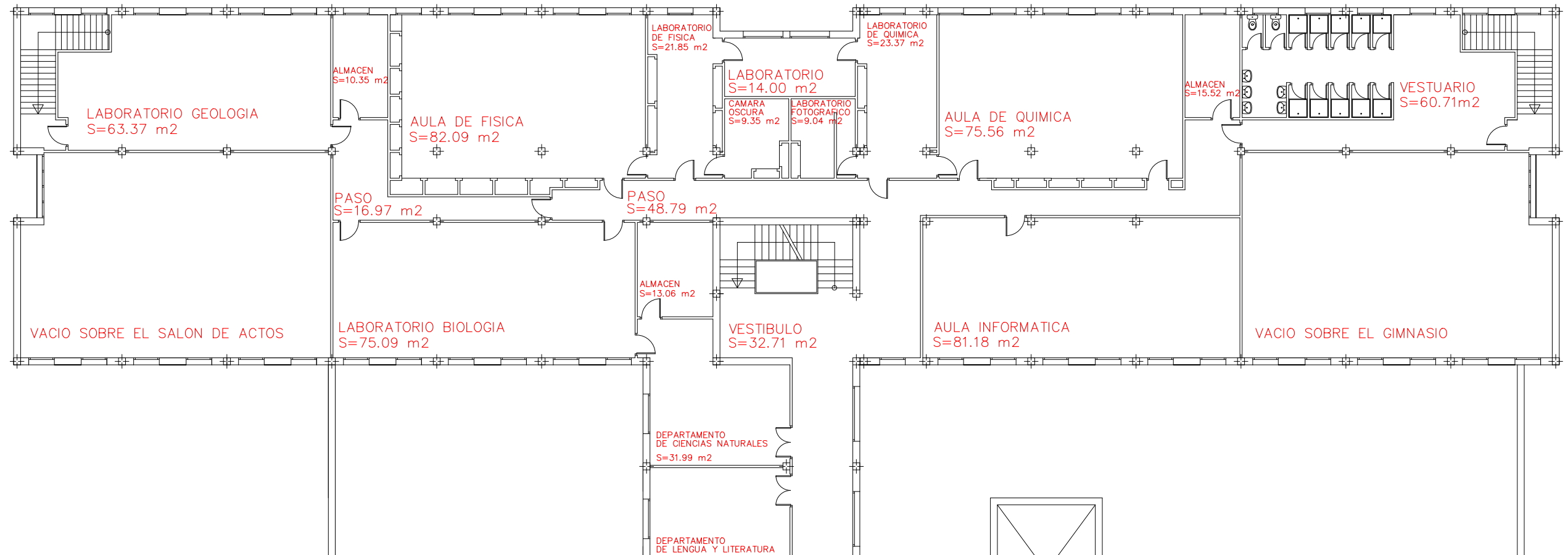
# PRIMERA PLANTA: TRIBUNALES 1, 4, 5 y 6

P.PRIMERA (S.CON.S)

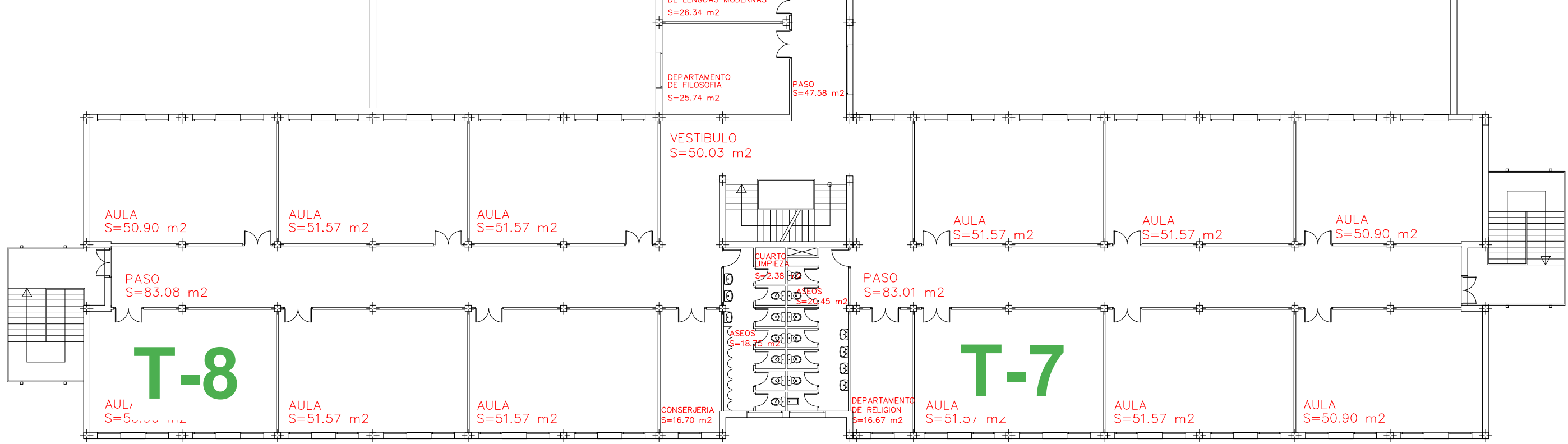
2.164,17 m<sup>2</sup>


**Junta de Castilla y León**  
 CONSEJERÍA DE EDUCACIÓN  
 DIRECCIÓN PROVINCIAL DE LEÓN  
 AREA TÉCNICA DE CONSTRUCCIONES Y EQUIPAMIENTO

PROYECTO:	ACTUALIZACIÓN DISTRIBUCION	FECHA	mayo   2024
SITUACIÓN:	IES ALVARO MENDAÑA   24402-PONFERRADA Av. Huertas Sacramento, 10 R.C.:7638201PH9173N0001XH	ESCALA	1/200
ARQUITECTO ATC:	Fernando de Andrés Álvarez		
PLANO:	PLANTA PRIMERA		



# SEGUNDA PLANTA: TRIBUNALES 7 y 8



P.SEGUNDA (S.CON.S)  
1.936,31m<sup>2</sup>

<b>Junta de Castilla y León</b> CONSEJERÍA DE EDUCACIÓN DIRECCIÓN PROVINCIAL DE LEÓN AREA TÉCNICA DE CONSTRUCCIONES Y EQUIPAMIENTO	PROYECTO: ACTUALIZACIÓN DISTRIBUCION SITUACIÓN: IES ALVARO MENDEÑA   24402-PONFERRADA Av. Huertas Sacramento, 10 R.C.:7638201PH9173N0001XH	FECHA mayo   2024
	ARQUITECTO ATC: Fernando de Andrés Álvarez	ESCALA 1/200
PLANO: PLANTA SEGUNDA	<span style="border: 1px solid black; border-radius: 50%; padding: 5px; font-weight: bold;">4-5</span>	