

ESCUELA 2.0

la aplicación del proyecto Escuela 2.0 se basa en los siguientes ejes de intervención:

- Aulas digitales. Mejorar la dotación de recursos TICs a los alumnos y los centros: ordenadores
- portátiles para alumnos y profesores y aulas digitales con dotación eficaz estandarizada.
- Garantizar la conectividad a Internet y la interconectividad dentro del aula para todos los
- equipos. Facilitar el acceso a Internet en los domicilios en horarios especiales.
- Potenciar la formación del profesorado no sólo en los aspectos tecnológicos sino sobre todo en
- los aspectos metodológicos y sociales de la integración de estos recursos en su práctica
- docente cotidiana.
- Facilitar el acceso de toda la comunidad educativa a materiales digitales educativos ajustados a
- los diseños curriculares.
- Implicar al alumnado y a las familias en la adquisición, custodia y uso de estos recursos.

Escuela 2.0 [Canarias](#)

Escuela 2.0 [Andalucía](#)

Escuela 2.0 [Asturias](#)

Escuela 2.0 [Extremadura](#)

Escuela 2.0 [Castilla-La Mancha](#)

Eskola 2.0 [Euskadi](#)

EducaRioja [Recursos Educativos Internet en el Aula Catalogados](#)

Normativa

ÁMBITOS Y ACTUACIONES (REDXXI)

Volver

ACTUACIONES

EQUIPAMIENTO

Recepción, registro, inventario, asignación a aulas y a alumnos, mantenimiento y custodia del equipamiento.

ALUMNOS

Aspectos educativos y didácticos de los minipc por los alumnos que implican familiarización y criterios de uso adecuado y seguridad e integración en el aprendizaje.

FAMILIAS

Información a las familias, al uso privativo de los ordenadores y a la formación de los padres.

ORGANIZACIÓN

Organización del uso de las tecnologías de la Información y de la comunicación en el centro que afectan a los aspectos didácticos, metodológicos, organizativos y su implicación en el funcionamiento orgánico del centro y sus documentos.

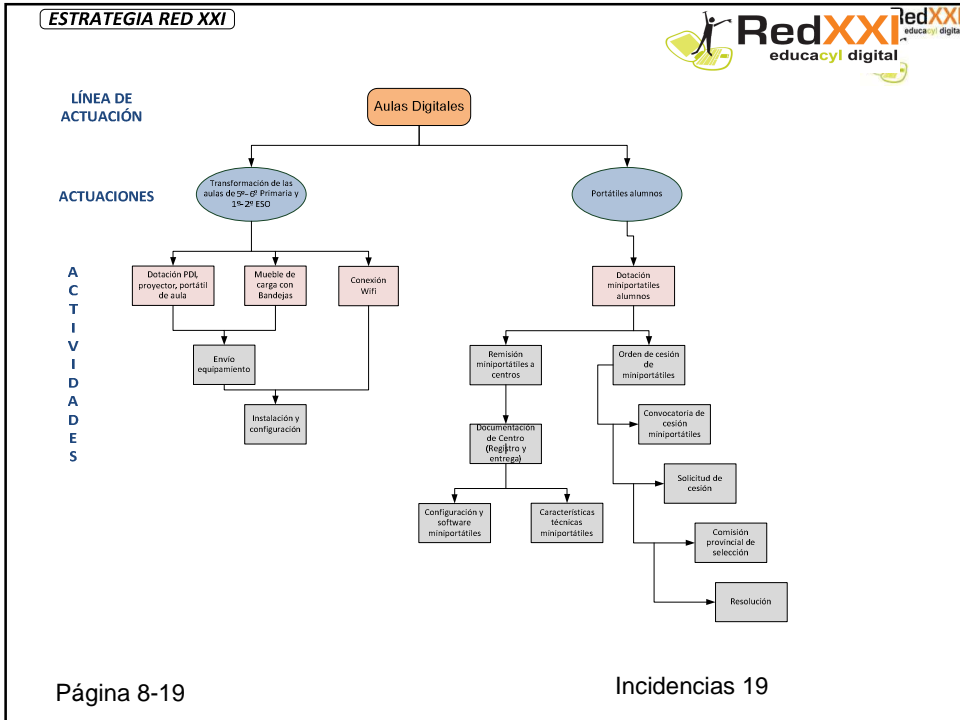
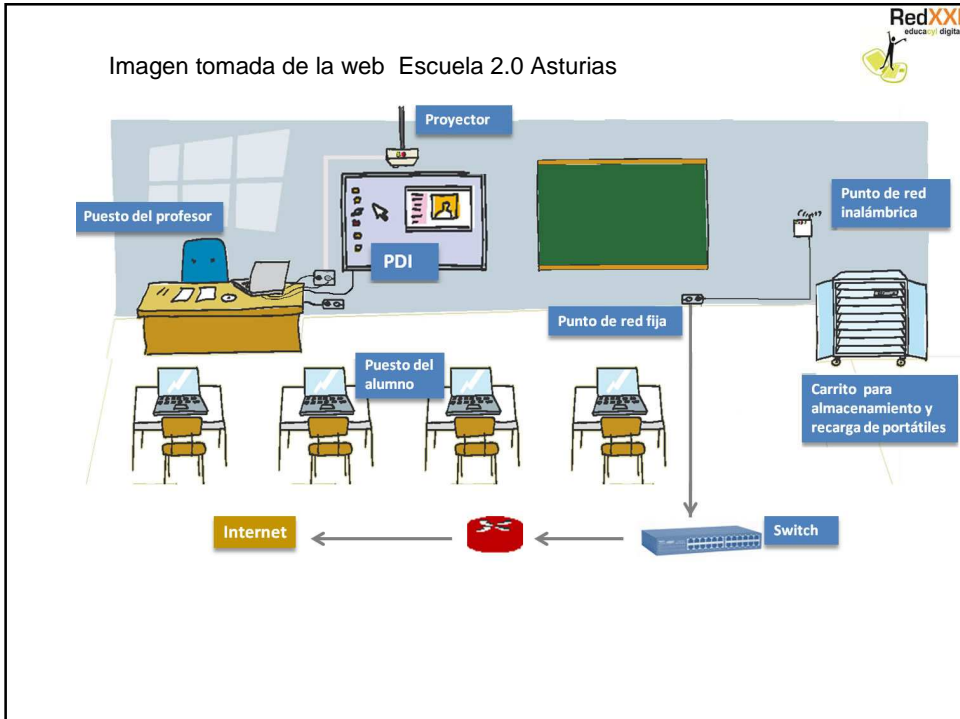
PROFESORADO

Proceso de enseñanza-aprendizaje, programación didáctica y formación.

- De acuerdo a los procesos de implantación previstos de la Estrategia Red XXI, éstos se han secuenciado según el siguiente cronograma

CALENDARIO / ACTUACIONES	EQUIPAMIENTO	ALUMNOS	FAMILIAS	ORGANIZACIÓN	PROFESORADO
Octubre	Instalación armarios de carga FICHA-1			Constitución Comisión Red XXI	Información Red XXI FICHA-7
	Comprobación y firma				
Noviembre				Criterios integración en PEC	Integración curricular y programaciones de aula FICHA-8
Noviembre	Recepción de minipc e inventariado FICHA-2		Información Red XXI y solicitud FICHA-4	Criterios asignación e identificación	
	Asignación, registro, instalación y configuración		Convocatoria uso privativo	Organización del aula digital	Información funcionamiento red-aula FICHA-9
				Reglas y normas de uso, RRI	Información y formación software

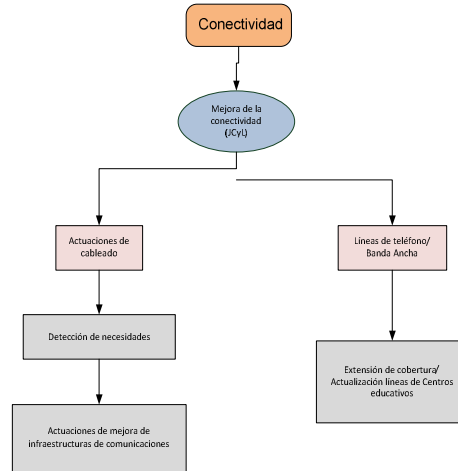
Noviembre	Entrega y presentación de equipos	Familiarización con equipo FICHA-6-A	Listados de autorizados		
	Control tecnológico e incidencias FICHA-3	Normas uso, seguridad y organización aula	Presentación a las familias FICHA-5		Familiarización software y equipos alumnos FICHA-6-B
Noviembre Junio		Integración en aprendizaje	Formación de familias		Integración en proceso enseñanza-aprendizaje FICHA-10
					Formación itinerarios TIC
Junio	Devolución final de minipc	Limpieza de equipos y recopilación de documentos	Devolución final de minipc	Recogida de equipos y control de estado	
		Evaluación de estrategia	Evaluación de estrategia	Evaluación de estrategia	Evaluación de estrategia



LÍNEA DE ACTUACIÓN

ACTUACIONES

A
C
T
I
V
I
D
A
D
E
S



ALUMNOS

Aspectos educativos y didácticos de los minipc por los alumnos que implican familiarización y criterios de uso adecuado y seguridad e integración en el aprendizaje.

ORGANIZACIÓN

Organización del uso de las tecnologías de la Información y de la comunicación en el centro que afectan a los aspectos didácticos, metodológicos, organizativos y su implicación en el funcionamiento orgánico del centro y sus documentos.

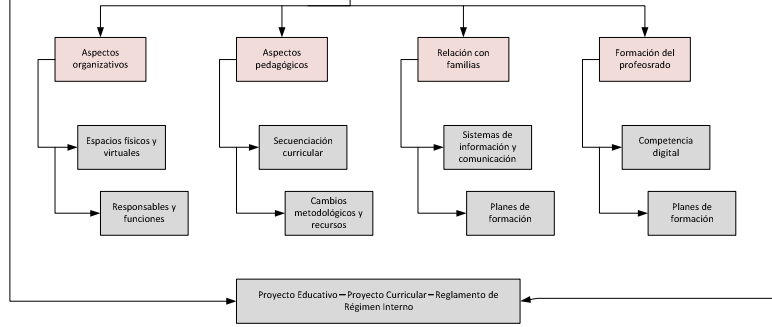
LÍNEA DE ACTUACIÓN

Implementación en el centro

ACTUACIONES

Proyecto de centro
Documentación institucional

A
C
T
I
V
I
D
A
D
E
S



FAMILIAS

Información a las familias, al uso privativo de los ordenadores y a la formación de los padres.

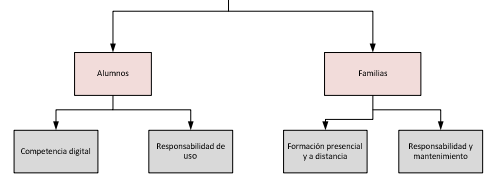
LÍNEA DE ACTUACIÓN

Implicación de alumnos y familias

ACTUACIONES

Programas implicación alumnos y familias en el uso y cuidado de portátiles

A
C
T
I
V
I
D
A
D
E
S



Plan de Formación REDXXI- Competencias



PROFESORADO

Proceso de enseñanza-aprendizaje, programación didáctica y formación.

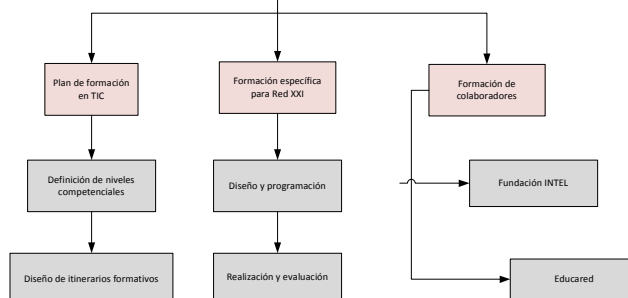
LÍNEA DE ACTUACIÓN

Formación del profesorado

ACTUACIONES

Formación profesorado de 5º-6º de primaria y 1º-2º de ESO

A
C
T
I
V
I
D
A
D
E
S



Estrategias Didácticas y Metodológicas

Exposición Directa PDI

Aprendizaje Grupal

Simulaciones y Prácticas

Atención Individualizada

Desarrollo Competencia Digital

<http://santillanacurso6.blogspot.com/> blog Marqués de Santillana (Palencia)

<http://cfiepalencia.centros.educa.jcyl.es/aula/index.cgi> CFIE Palencia Aula Virtual

http://www.educa.jcyl.es/educacyl/cm/educacyl/urlContent?contentPK=SGFzaE1hcDoiYWxpYXMiOiJlZHVjYWN5bCI6ImkQ29udGVudC16ijY3ODk4lg...&locale=es_ES&textOnly=false Escritorio Tercer Ciclo

http://www.educa.jcyl.es/educacyl/cm/zonaalumnos?locale=es_ES&textOnly=false Zona de actividades alumnos JCYL

<http://www.omerique.net/polavide/index2.html> Actividades Distribuidas por cursos

