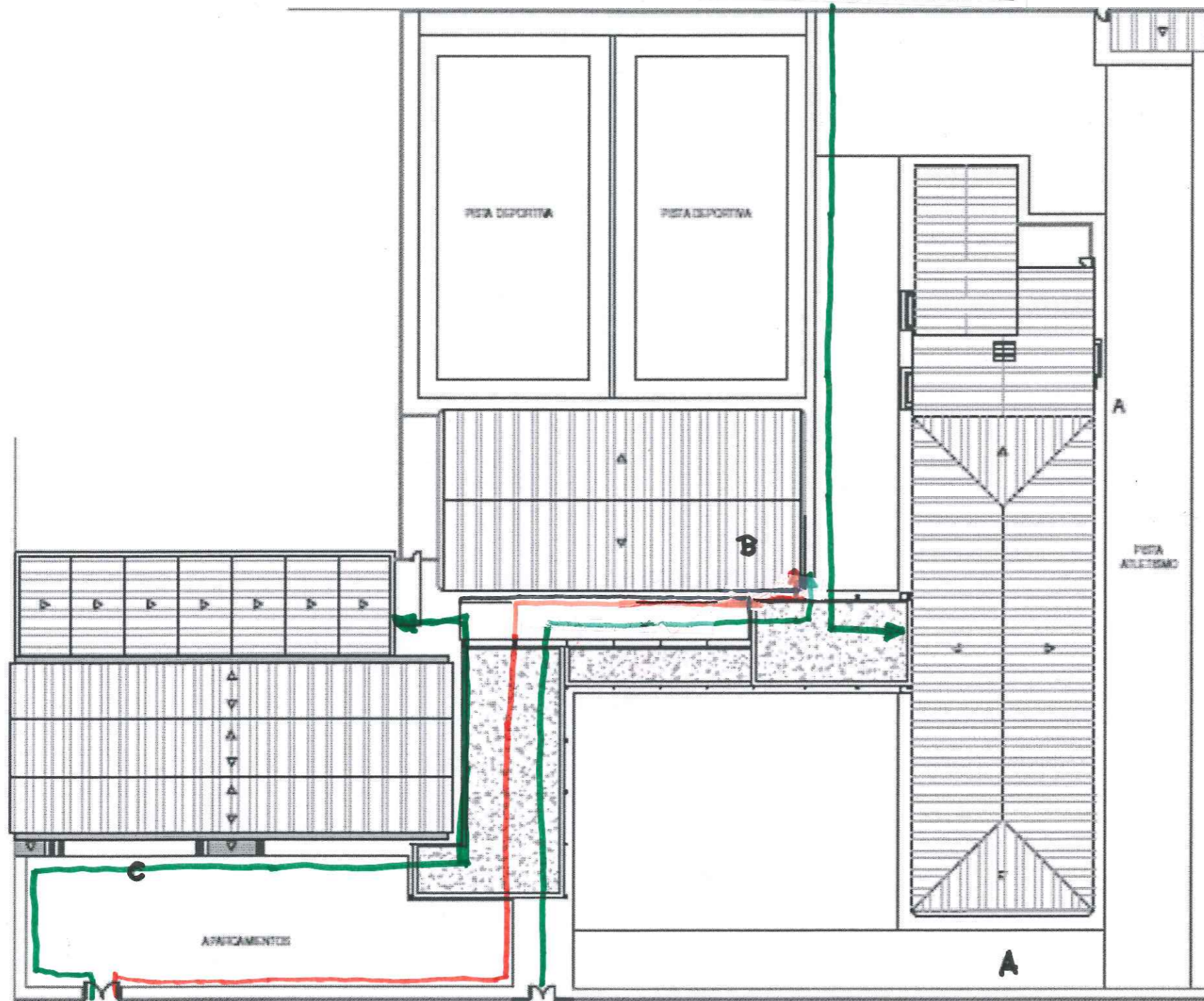


C/ CRONISTA ENRIQUEZ

ACCESO MOLINER B2




ACCESO MOLINER A1

ACCESO MOLINER A22

ACCESO MOLINER A21

C/ AVILA

 Junta de Castilla y León DELEGACION TERRITORIAL DE SEGOVIA DIRECCION PROVINCIAL DE EDUCACIÓN	Centro: I.E.S. MARIA MOLINER de Segovia	Fecha: SEP-17
	Proyecto: ACCESO TRIBUNALES UNICOS	Escala: 206
	ESPECIALIDADES 124 175 202	
	Plano: SITUACION Y EMPLAZAMIENTO	Plano Nº: 1

TRIBUNAL

U 125



Junta de Castilla y León

DELEGACION TERRITORIAL DE SEGOVIA
DIRECCION PROVINCIAL DE EDUCACION

Centro:
I.E.S. MARIA MOLINER de Segovia

Proyecto:

Plano:
**EDIFICIO "C"
PLANTA BAJA**

ARQUITECTO JEFE
DEL AREA TECNICA

Fecha:
SEP-17

Escala:
1:150

Plano Nº:

9

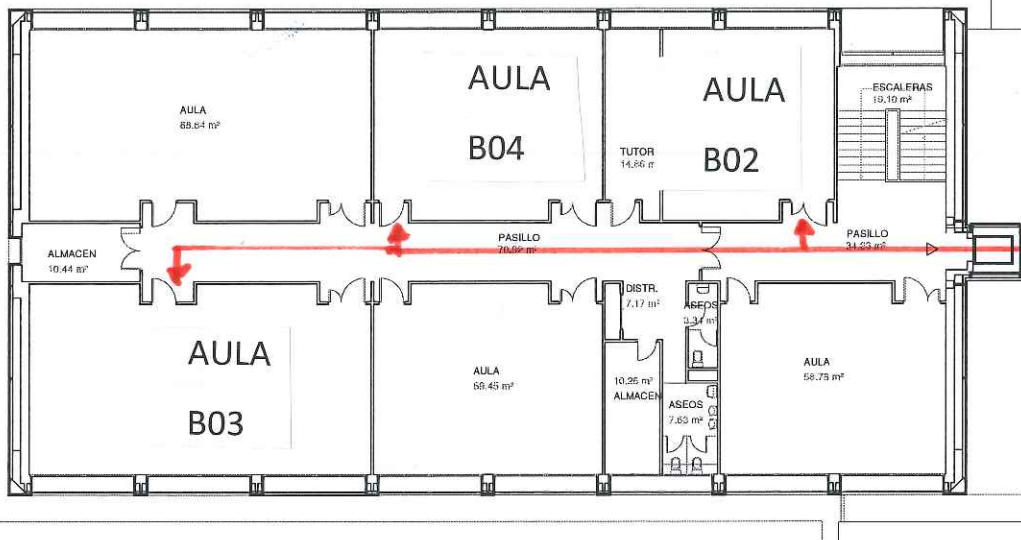
**TRIBUNAL
U 124**



ACCESO MOLINER A21

PLANTA BAJA

**TRIBUNAL
U 202**



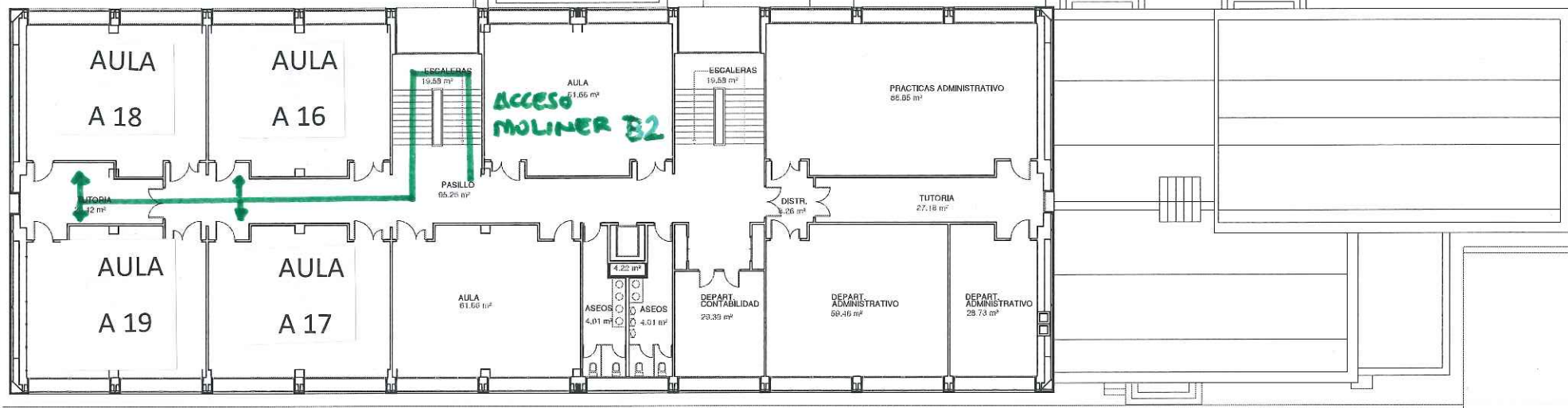
ACCESO MOLINER A22

PLANTA PRIMERA

 <p>Junta de Castilla y León DELEGACION TERRITORIAL DE SEGOVIA DIRECCION PROVINCIAL DE EDUCACION</p>	Centro: I.E.S. MARIA MOLINER de Segovia	ARQUITECTO JEFE DEL AREA TECNICA Fecha: SEP-17 Escala: 1:200 Plano Nº: 7
	Proyecto:	
	Plano: PLANTA BAJA Y PRIMERA EDIFICIO "B"	

TRIBUNAL

U 206



 <p>Junta de Castilla y León DELEGACION TERRITORIAL DE SEGOVIA DIRECCION PROVINCIAL DE EDUCACION</p>	Centro: I.E.S. MARIA MOLINER de Segovia	ARQUITECTO JEFE DEL AREA TECNICA	
	Proyecto:	Fecha: SEP-17	Plano Nº: 3
	Plano:	Escala: 1:200	
		PLANTA PRIMERA EDIFICIO "A"	