



ORDEN EDU/246/2018, de 2 de marzo, por la que se convocan procedimientos selectivos de ingreso, acceso y adquisición de nuevas especialidades en los cuerpos de profesores de enseñanza secundaria, profesores técnicos de formación profesional, profesores de escuelas oficiales de idiomas, profesores de música y artes escénicas, profesores de artes plásticas y diseño y maestros de taller de artes plásticas y diseño.

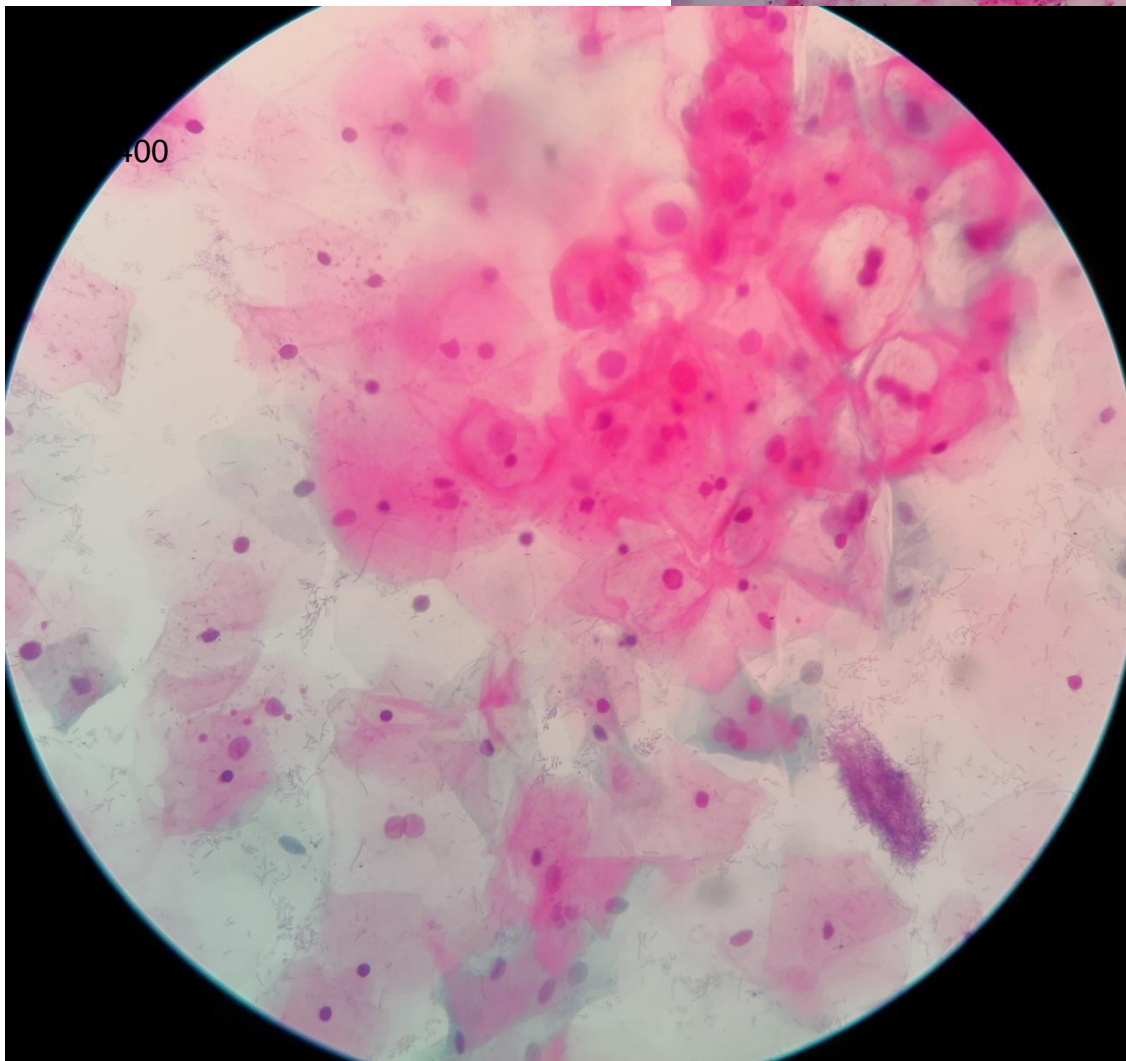
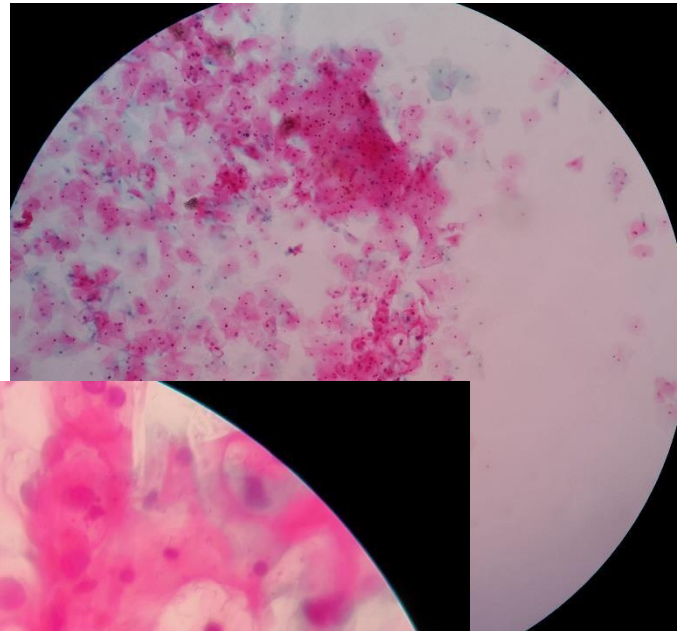
SUPUESTO PRÁCTICO

El ejercicio práctico consta de 4 casos que deberá responder correctamente.
Cada uno de los casos supone un 25% de la nota global de este apartado

CASO 1:

Mujer 32 años nulípara, acude a consulta ginecológica para revisión periódica.

- F.U.R. 10.06.2018
- Exploración clínica y ecográfica sin datos significativos.
- Se practica citología



1.1: Tipo de muestra y tinción



2.2. Descripción citológica

2.3. Aproximación diagnóstica



CASO 2:

Mujer 36 años, en examen rutinario se le detecta un nódulo mamario, de 1,5 cm, en CSD. Consistencia firme, fijo y ligeramente doloroso. Se realiza mamografía y PAAF

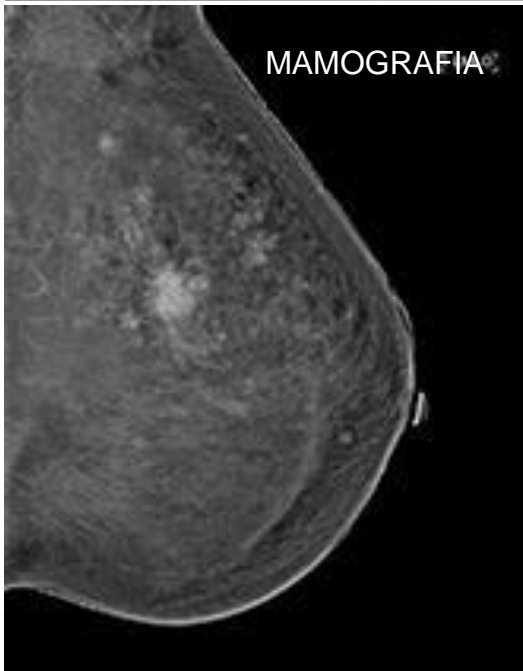
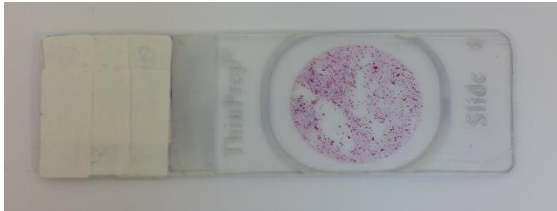


**Junta de
Castilla y León**

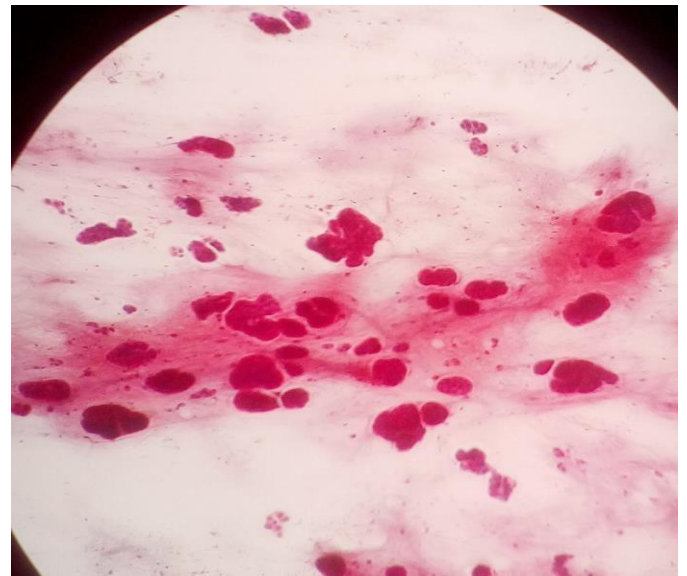
Consejería de Educación

CUERPO DE PROFESORES DE ENSEÑANZA SECUNDARIA (0590)

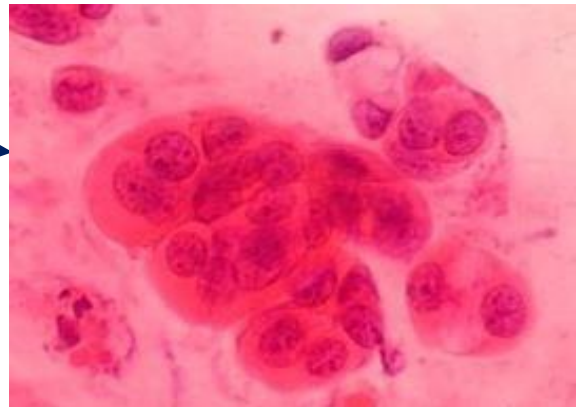
PROCESOS SANITARIOS Y ASISTENCIALES (118)



X200



X400





**Junta de
Castilla y León**

Consejería de Educación

CUERPO DE PROFESORES DE ENSEÑANZA SECUNDARIA (0590)

PROCESOS SANITARIOS Y ASISTENCIALES (118)

2.1.: Tipo de muestra y tinción

2.2. Descripción citológica

2.3. Aproximación diagnóstica



CASO 3

Mujer de 80 años, peso 55kg y estatura 165 cm, que debido a su artrosis hace una vida muy sedentaria, últimamente inmovilidad prolongada por una caída con mucho dolor debido a la contusión en las rodillas y aparición en un estadio inicial, en el sacro, de una úlcera por presión. En cuanto al resto no tiene patología conocidas y su función renal y hepática es normal para su edad.

Responde a las siguientes cuestiones (Pregunta test correcta:+1, pregunta incorrecta:-0,5):

- A- Calcula su índice de masa corporal y si está dentro de los parámetros normales:
- B- Dentro de su dieta y para mantener un balance nitrogenado positivo, sería recomendable:
 - a. 1 a 1,25g/kg/día
 - b. 0,5 a 0,8g/kg/día
 - c. 1,25 a 1,50g/kg/día
 - d. 1,50 a 2g/kg/día
- C- Dentro de este aporte proteínico en la dieta, que porcentaje de proteínas de alto valor biológico, se incluiría:
 - a. Un 20% como mínimo
 - b. Un 30% como mínimo
 - c. Un 40% como mínimo
 - d. Un 50% como mínimo
- D- Que ingesta de agua y líquidos sería aconsejable:
 - a. 30ml/kg/día como mínimo
 - b. 50ml/kg/día como mínimo
 - c. 60ml/kg/día como mínimo
 - d. 80ml/kg/día como mínimo
- E- Que vitaminas serían las más recomendables:
 - a. Vit a, vit c, vit e y ac fólico
 - b. Vit a , vit c y vitamina b6
 - c. Vit c y vit h
 - d. Cualquier vitamina vale
- F- Que minerales serían los más apropiados en la dieta presente en los alimentos:
 - a. Todos los minerales sin incidir en ninguno
 - b. Alimentos que contengan zinc, selenio, hierro y cobre
 - c. Alimentos muy ricos en sodio
 - d. Ninguna de las anteriores es correcta



CASO 4

Diseña un programa de educación sanitaria dirigido a los pacientes que se incorporan a un servicio de hemodiálisis hospitalaria