

Cuerpo: **PROFESORES TÉCNICOS DE F.P. (0591)**

Especialidad: **ESTÉTICA (203)**

Lugar de celebración de las pruebas:

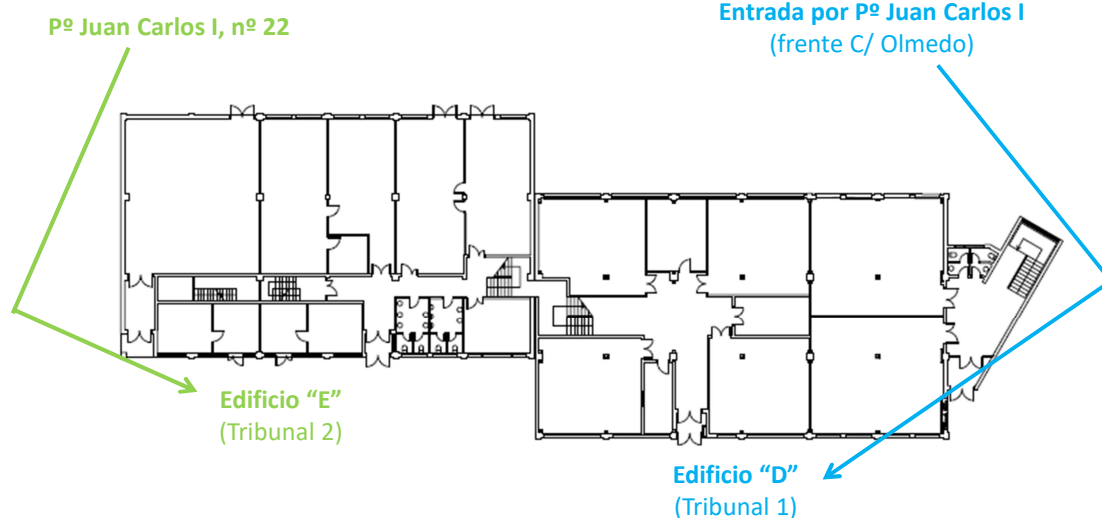
IES "RAMÓN Y CAJAL" C/ Paseo de Juan Carlos I, 22, 47013 Valladolid

- Centro en el que se celebrarán las pruebas
- Accesos a las aulas
- Aula asignadas a los aspirantes

- Cada aspirante estará en el lugar de acceso en el que se le ha citado a la **hora exacta** (no con anterioridad ni posterioridad), provisto de su DNI o documento de identificación establecido.
- Una vez se le permita el acceso irá directamente al **aula asignada** en la que se le asignará un puesto.
- A la entrada en el aula entregará la "**Declaración responsable relativa COVID-19**" (Anexo I) que habrá cumplimentado y firmado con anterioridad.

1

ACCESOS



2

AULAS

Tribunal	Acceso	Aula
1	Edificio "D", entrada por Av. Juan Carlos I (frente C/ Olmedo)	D01 (planta baja)
		D02 (planta baja)
		D03 (planta baja)
2	Edificio "C", entrada por Av. Juan Carlos I (por nº 22)	D11 (planta 1ª)
		D12 (planta 1ª)
		D13 (planta 1ª)
		D14 (planta 1ª)

3

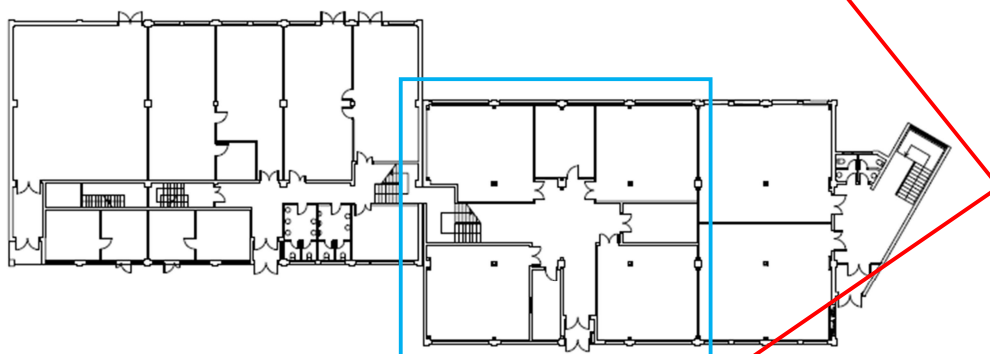
Tribunal 1

Edificio "D"

Acceso por Pº Juan Carlos I (frente C/ Olmedo)

Aulas D01, D02 y D03

Entrada por Pº Juan Carlos I
(frente C/ Olmedo)



Edificio "D"
(planta baja)

4

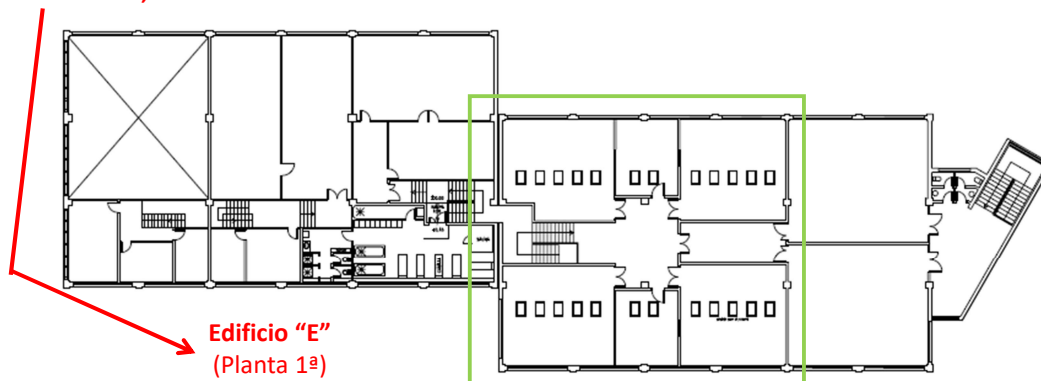
Tribunal 2

Edificio "C"

Acceso por Pº/ Juan Carlos I, 22

Aulas D11, D12, D13 y D14

Pº Juan Carlos I, nº 22



Edificio "E"
(Planta 1ª)