

IV JORNADA PROVINCIAL DE CONVIVENCIA  
Buenas Prácticas de Convivencia Escolar

# RECREOS DINÁMICOS INCLUSIVOS

CEIP M<sup>ra</sup> TERESA ÍÑIGO DE TORO  
(VALLADOLID)



# PUNTO DE PARTIDA

- **NUESTROS VALORES EDUCATIVOS:**

Consideramos que el recreo, además de ser un **tiempo para el ocio y el entretenimiento en libertad**, debe integrar otros intereses pedagógicos, así como **promover el desarrollo emocional, intelectual y social de los niños y niñas**.

- **LA REALIDAD EN ESE MOMENTO:**

El proyecto de los **RECREOS DINÁMICOS INCLUSIVOS (RDI)** de nuestro centro surge a partir de lo que observamos durante el tiempo de recreo de la etapa del alumnado de E. Primaria:

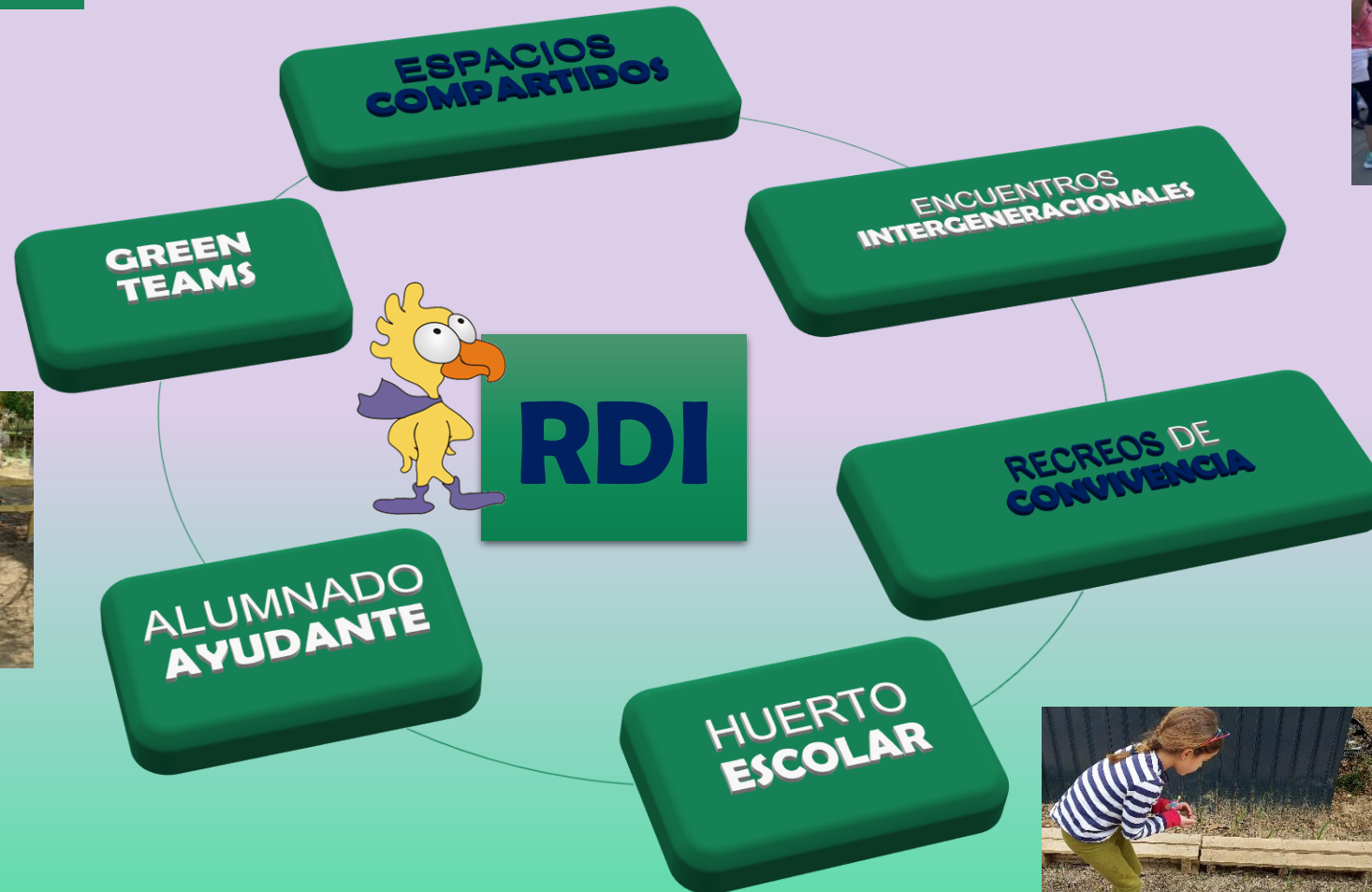
- La mayor parte del **espacio principal lo aprovechan una minoría de alumnado** y con **relaciones de poder**.
- Ese espacio está mayoritariamente ocupado por un **único deporte**: el fútbol.
- En las actividades se da **escasa interacción entre niños y niñas**.
- No se utilizan todos los espacios o a veces **se restringen los espacios de juego**.
- Hay alumnado disperso, sin una actividad concreta y/o en soledad.
- El **alumnado no está implicado directamente en el cuidado** del espacio.



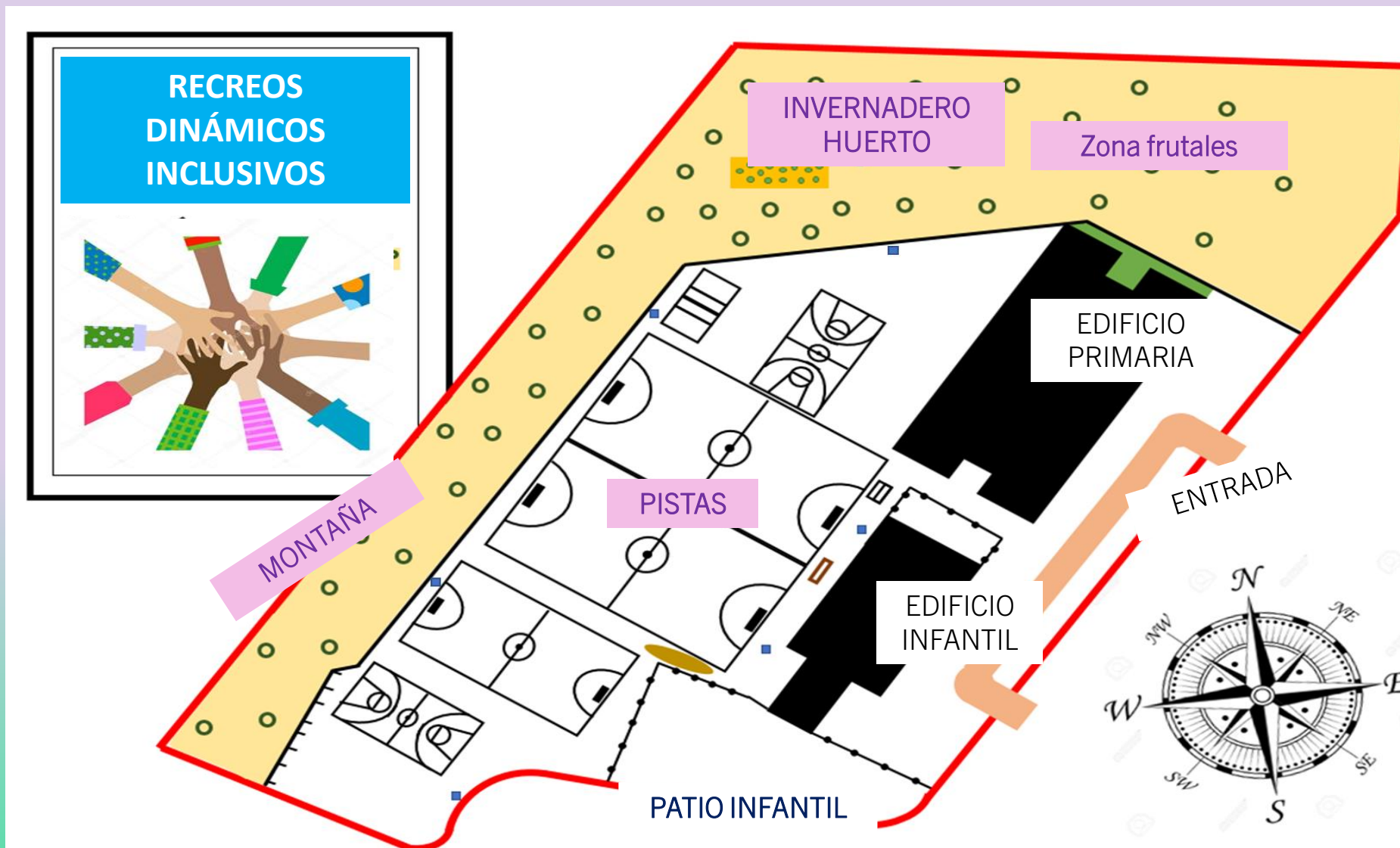


# PROYECTO RECREOS DINÁMICOS INCLUSIVOS

## PLAN DE CONVIVENCIA



# OS PRESENTAMOS NUESTRO PATIO







**HUERTO**



**MONTAÑA**





**PISTA ROJA**



**PISTA DE CANASTAS Y VOLEYBALL**



**PISTAS GRISES**

# PROYECTO RDI: **ESPACIOS COMPARTIDOS Y RECREO DE CONVIVENCIA**

De **martes a viernes** llevamos a cabo la organización de *Espacios Compartidos* y los lunes, el *Recreo de Convivencia*.

- Teniendo en cuenta **las propuestas del alumnado y nuestros objetivos educativos**, se diseña la organización los recreos; ésta es dinámica a lo largo del curso.
- Las propuestas de juegos y actividades nos las hace llegar el alumnado o el AA a través de la responsable del proyecto. **(PROGRAMA ALUMNADO AYUDANTE)**
- El huerto es un espacio abierto en este tiempo con presencia de personas adultas. **(PROYECTO SOSTENIBILIDAD)**
- Un grupo de alumnado colabora en el cuidado del espacio así como la recogida de deshechos para el compostaje. **(GREEM-TEAMS)**
- La AMPA colabora en el mantenimiento de juegos pintados en las zonas de juego.





# ESPACIOS COMPARTIDOS

- **Todo el alumnado tiene acceso a todos los espacios** según esta distribución.
- **Las actividades deportivas se diversifican.**
- El material para este tiempo se encuentra en dos cestas: una cesta **AZUL** para 1º, 2º y 3º y una cesta **ROJA** con el material de 4º, 5º y 6º.

## 1º -2º-3º

	LUNES	MARTES	MIÉRCOLES	JUEVES	VIERNES
FÚTBOL/BALONMANO (PISTA ROJA)	RECREO DE CONVIVENCIA	1º	3º	3º	2º
BALONCESTO (PISTA ROJA)	RC	3º	1º	2º	3º
JUEGO LIBRE (PISTA GRIS)	RC	1º/2º/3º	1º/2º/3º	1º/2º/3º	1º/2º/3º

## 4º -5º-6º

	LUNES	MARTES	MIÉRCOLES	JUEVES	VIERNES
FÚTBOL/BALONMANO (PISTA GRIS)	RC	6º	5º	4º	ROTATIVO
BALONCESTO (PISTA GRIS)	RC	5º	4º	6º	ROTATIVO
VOLEYBALL (PISTA GRIS) RULETA (MESA PING-PONG)	RC	4º	6º	5º	ROTATIVO





# RECREO DE CONVIVENCIA

- Se llevan a cabo los **lunes**.
- **Todo el alumnado puede participar en todas las actividades** de forma voluntaria.
- Actividades del curso actual: juegos infantiles y juegos tradicionales, juegos deportivos, juegos de mesa, ajedrez, actividades plásticas, lectura... además del acceso al espacio *Huerto Escolar* y las actividades desarrolladas en los *Encuentros Intergeneracionales*.
- Los juegos y actividades son practicados previamente en las clases de Educación Física.
- Las actividades y sus normas se explican y quedan expuestas en carteles en cada clase. Disponen además de un mapa con las zonas y juegos asociados. Estos mapas están colocados en cada clase y en zonas visibles del centro.
- Un grupo de profesorado forma la **Comisión de Recreos de Convivencia**. La compone al menos una maestra de cada ciclo y una persona del Equipo Directivo. Cada persona se encarga del buen desarrollo de las actividades en su espacio este día.



# DISTRIBUCIÓN DE JUEGOS y ACTIVIDADES en el *RECREO DE CONVIVENCIA*



1. Disfrutaremos los **LUNES** de los recreos de convivencia.
2. Elegiremos el juego al que queremos jugar en el recreo, pero no cambiaremos de juego en un mismo recreo.
3. Compartiremos juegos con niños y niñas de otros cursos. En KO Y COLPBOL podemos dividirnos (1º-2º-3º) y (4º-5º-6º).
4. Solucionaremos los problemas dialogando.
5. Tiraremos los residuos de nuestro almuerzo en las papeleras y contenedores.
6. Al finalizar el patio recogeremos el material.







RAYUELAS



CHAPAS



ARENERO



PETANCA





CARRITO MÓVIL DE  
MATERIALES DE LOS  
RC





Con esta propuesta perseguimos fomentar la inclusión, propiciar **mayor implicación** del alumnado en las actividades, **diversificar las opciones y dar respuesta a las diferentes necesidades de ocio, mejorar la convivencia** entre todo el alumnado, inculcar su **responsabilidad en el cuidado de los espacios** y la **apertura del centro** a otras personas de la comunidad educativa y entorno.

Espacios compartidos, Recreo de Convivencia, Alumnado Ayudante, Huerto escolar, Green Teams, Encuentros Intergeneracionales... diferentes iniciativas en el *CEIP M<sup>a</sup> TERESA ÍÑIGO DE TORO* con las que pretendemos **OFRECER TIEMPO DE RECREO DINÁMICO CON ALTO VALOR EDUCATIVO.**



**GRACIAS POR VUESTRA ATENCIÓN.**

**Equipo Docente del CEIP M<sup>ra</sup> Teresa Íñigo de Toro  
(Valladolid).**





IV JORNADA PROVINCIAL DE CONVIVENCIA  
Buenas Prácticas de Convivencia Escolar

# RECREOS DINÁMICOS INCLUSIVOS

CEIP M<sup>ra</sup> TERESA ÍÑIGO DE TORO  
(VALLADOLID)

