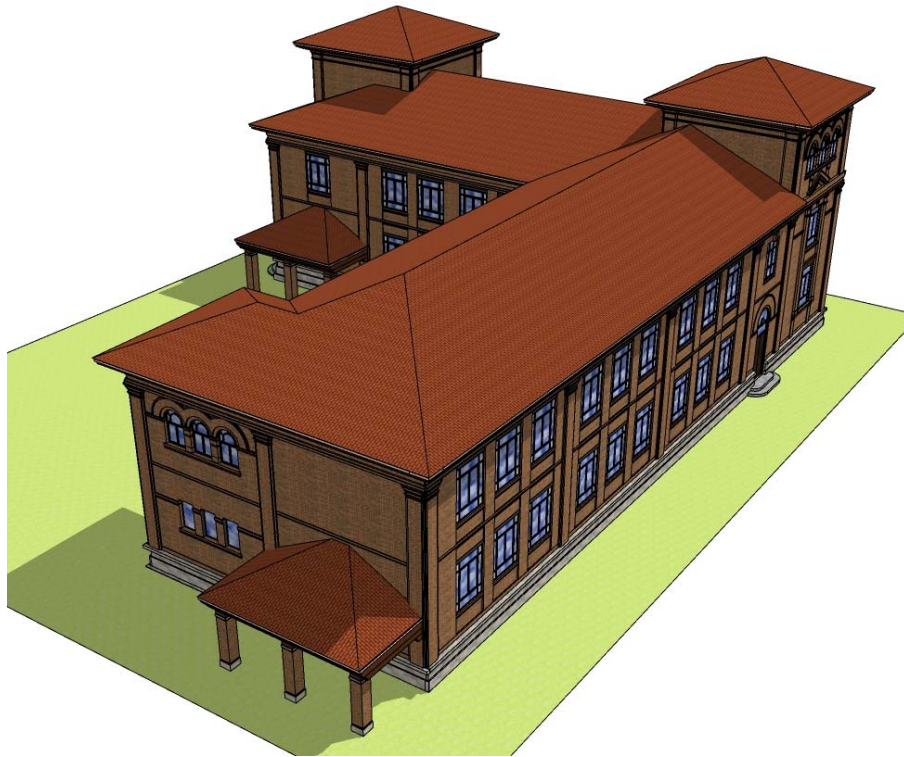


PROYECTO DE BÁSICO Y DE EJECUCIÓN

PROYECTO DE INTERVENCIÓN EN ALEROS, CANALES Y BAJANTES EN EL IES ALFONSO VI DE OLMEDO (VALLADOLID)



PLANOS



JUNTA DE CASTILLA Y LEÓN
DIRECCIÓN PROVINCIAL DE EDUCACIÓN DE VALLADOLID

FAUSTO BUENO MESTRE
ARQUITECTO DIRECTOR EQUIPO REDACTOR

PROYECTO BÁSICO Y DE EJECUCIÓN

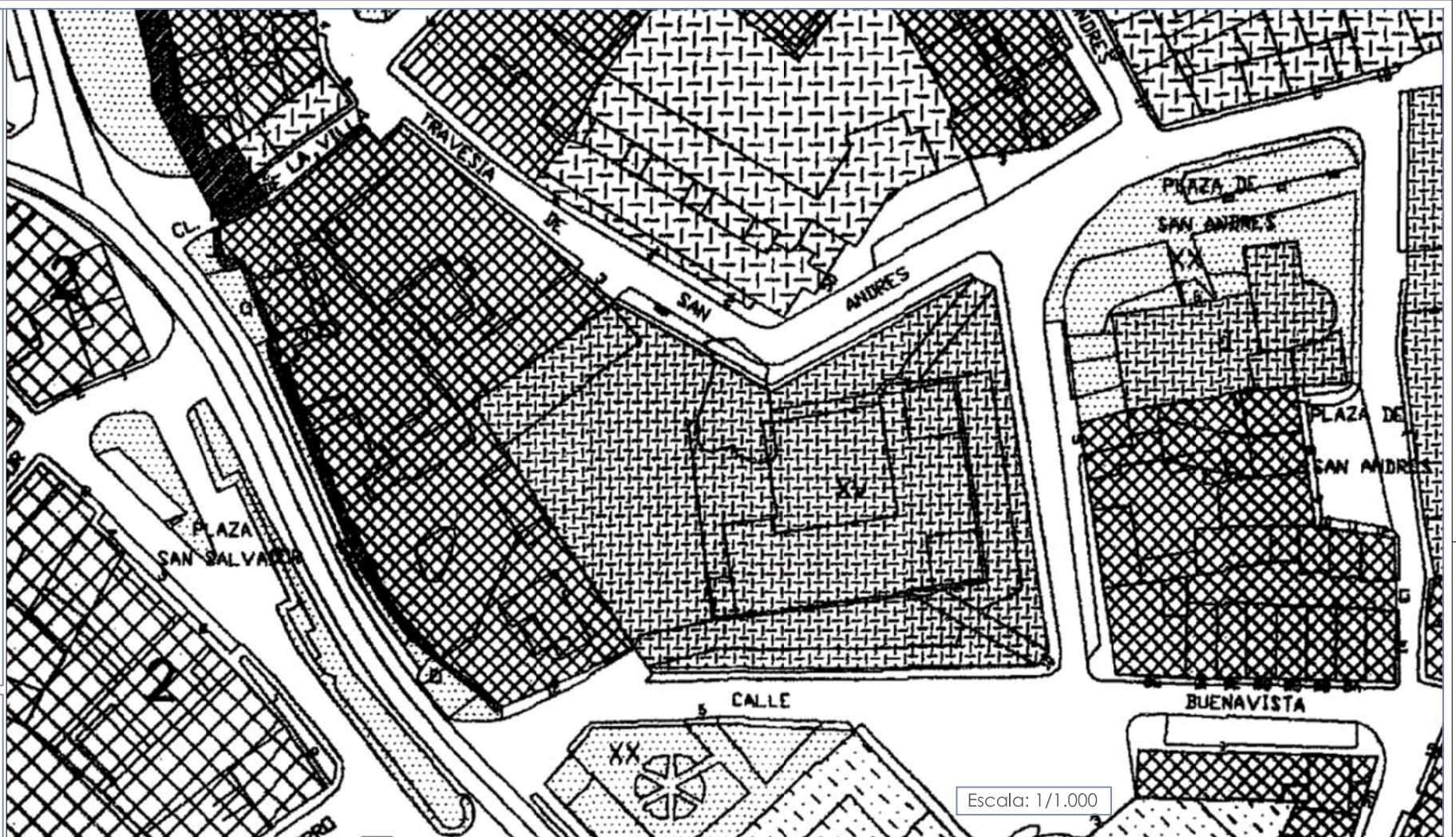
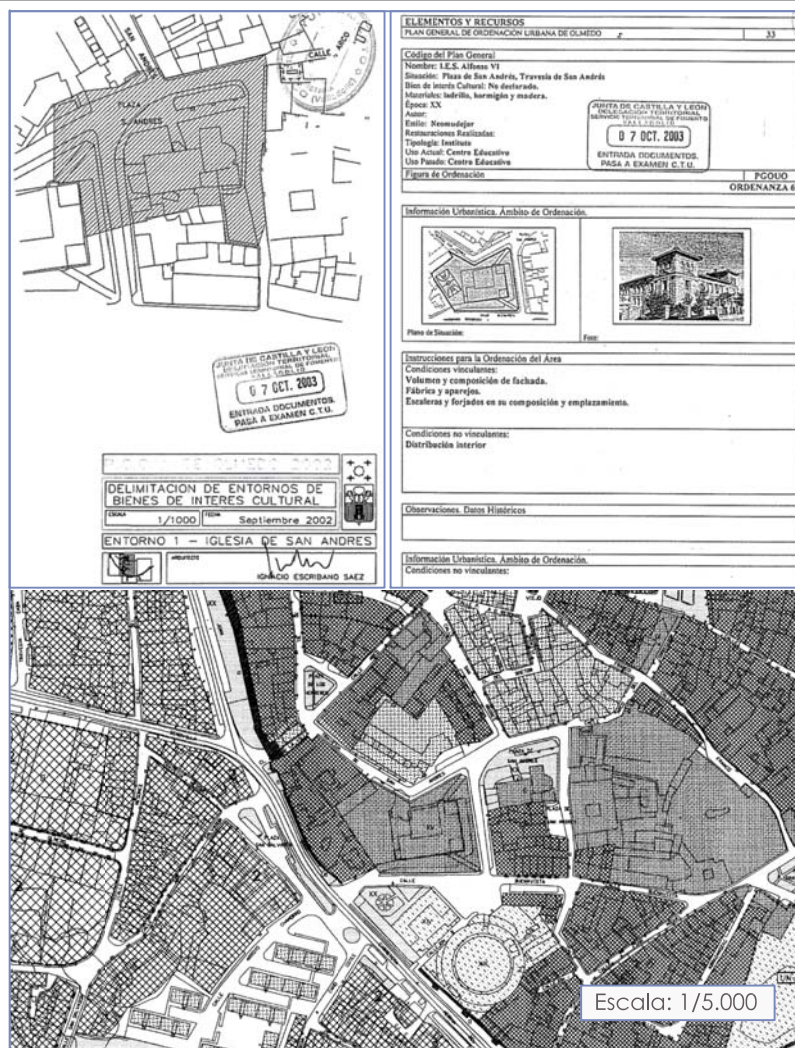
Proyecto:

“INTERVENCIÓN EN ALEROS, CANALONES Y BAJANTES EN EL
IES ALFONSO VI DE OLMEDO (VALLADOLID)”
SITUADO EN LA CALLE DUQUE DE AHUMADA Nº 10

DOCUMENTACIÓN GRÁFICA: PLANOS

ARQUITECTO DIRECTOR DEL EQUIPO REDACTOR:

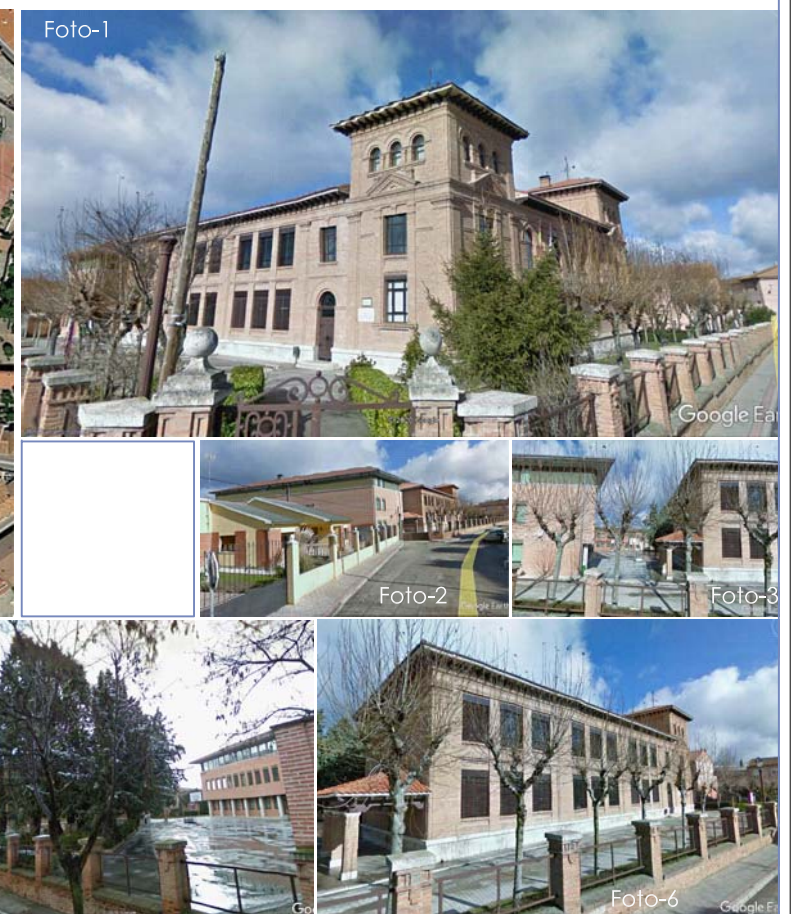
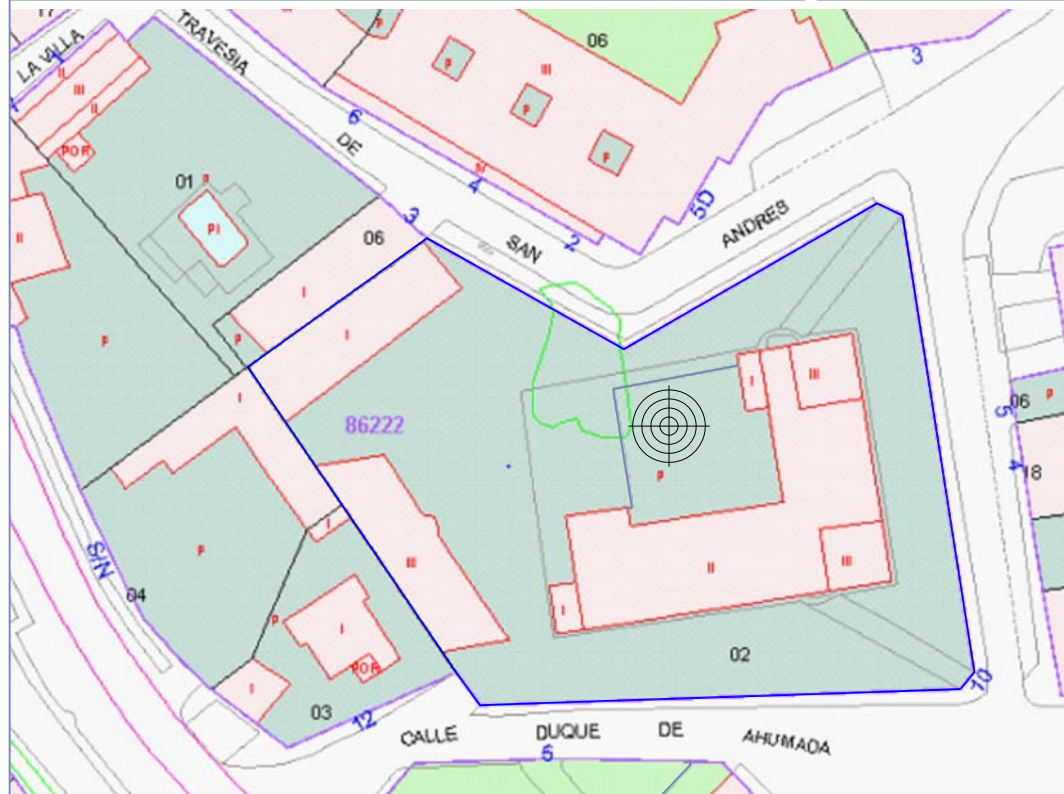
Fausto Bueno Mestre

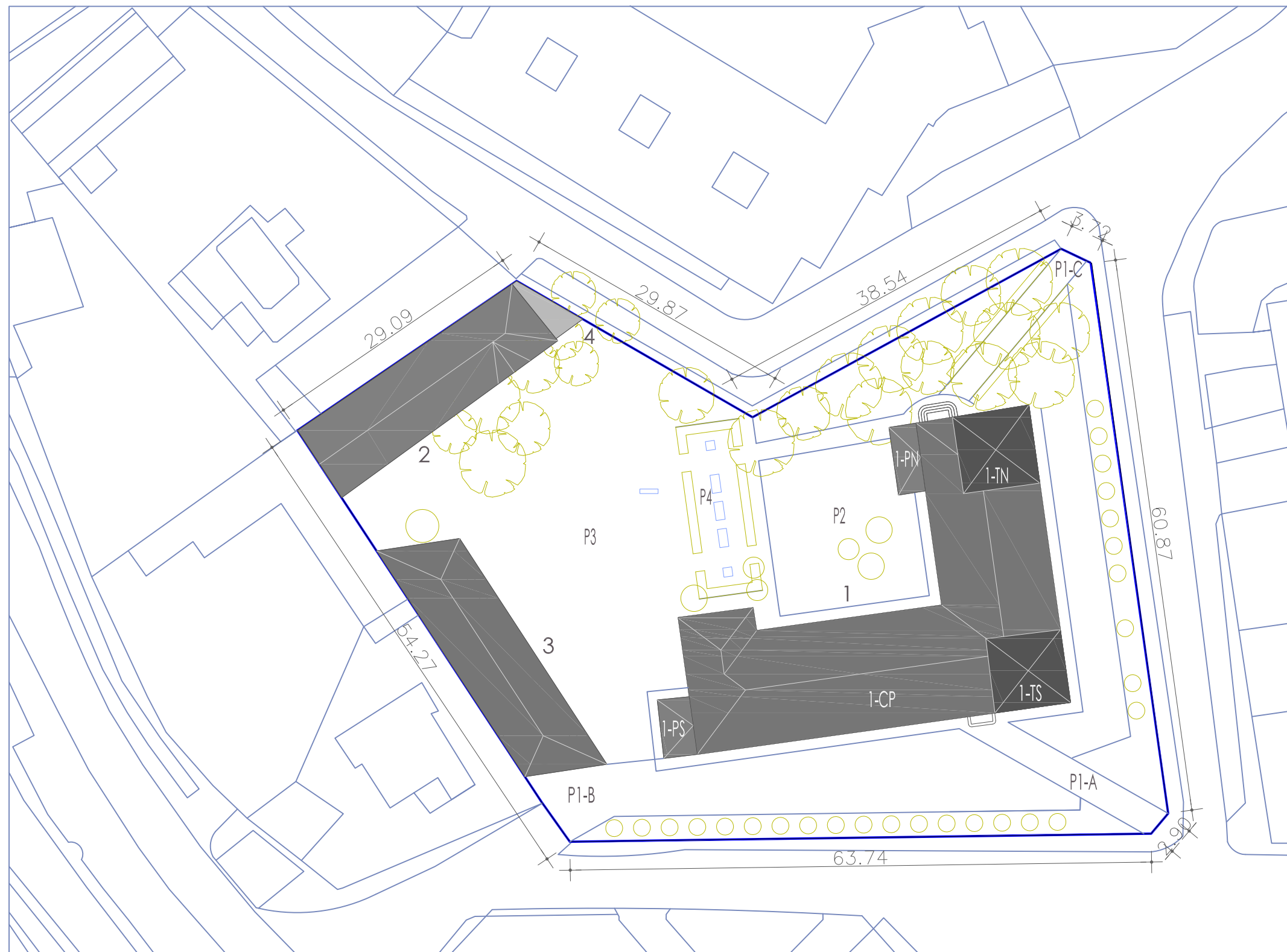


PLANO CATASTRAL
CL DUQUE DE AHUMADA Nº 10
47410 OLMEDO (VALLADOLID)

REF. CATASTRAL: 8622202UL578250001WE
ESCALA 1/2.500

VISTA AÉREA
41°17'12,95" N 4°41'19,67" O
ELEVACIÓN MEDIA = 768 M



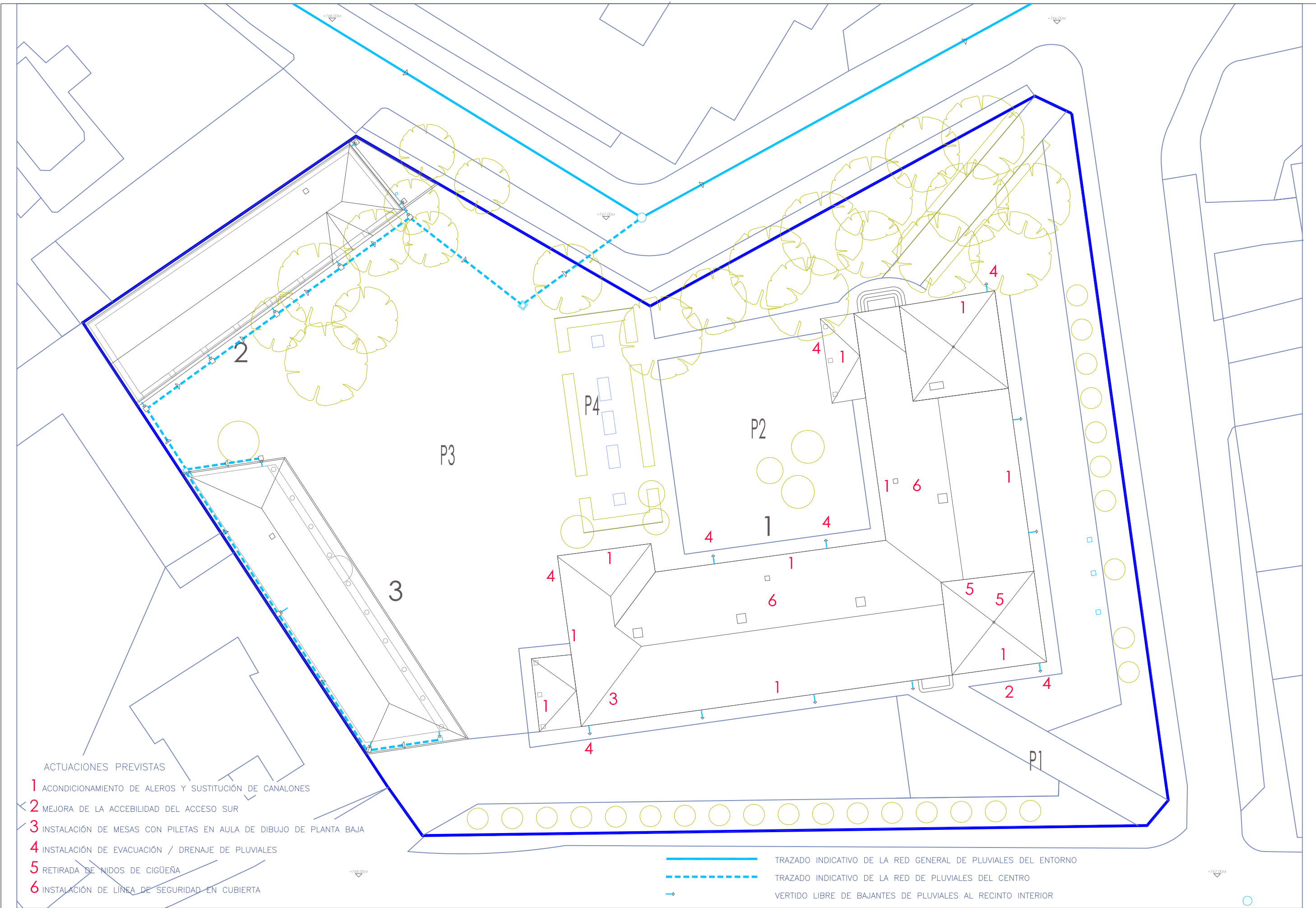


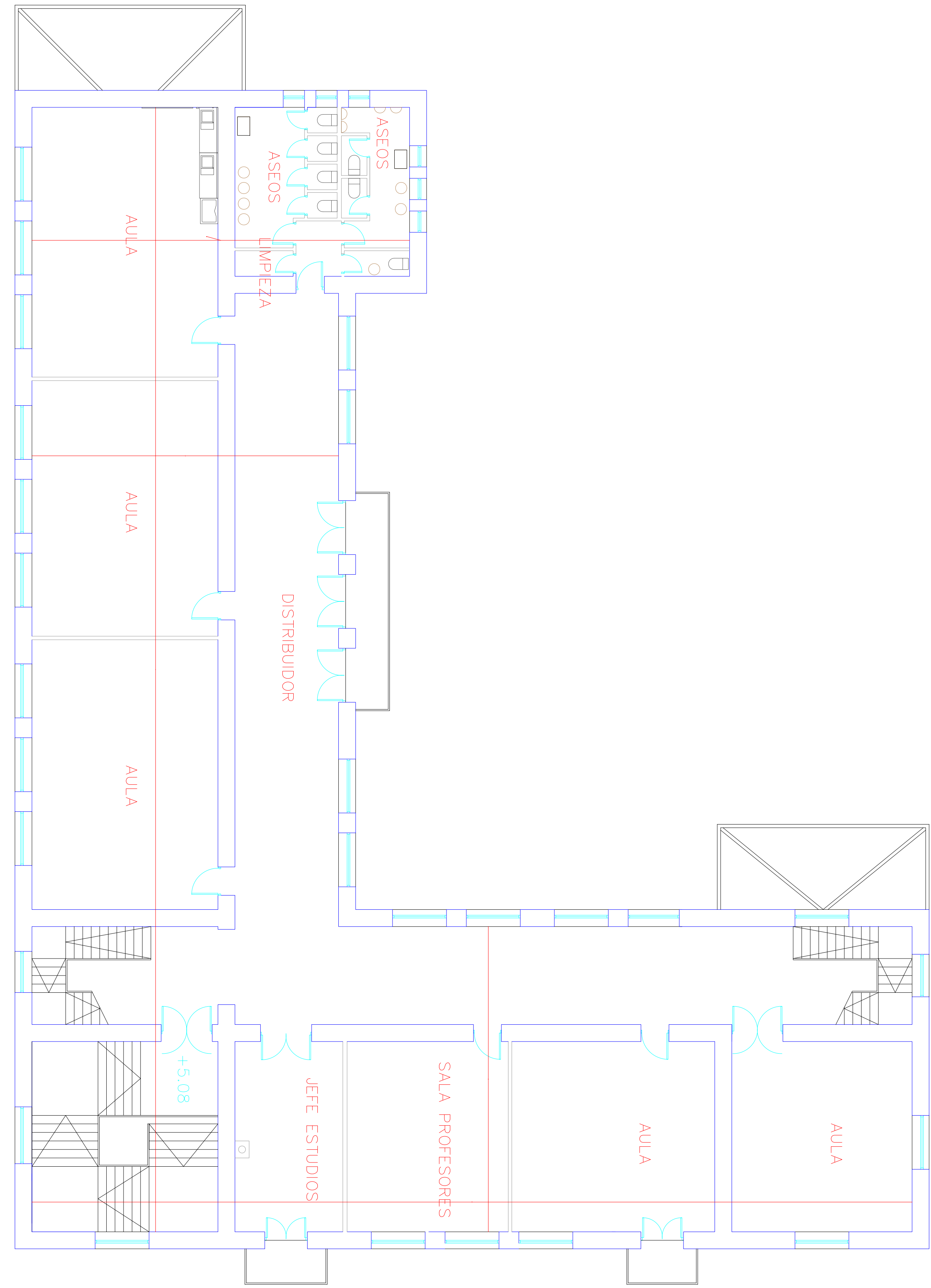
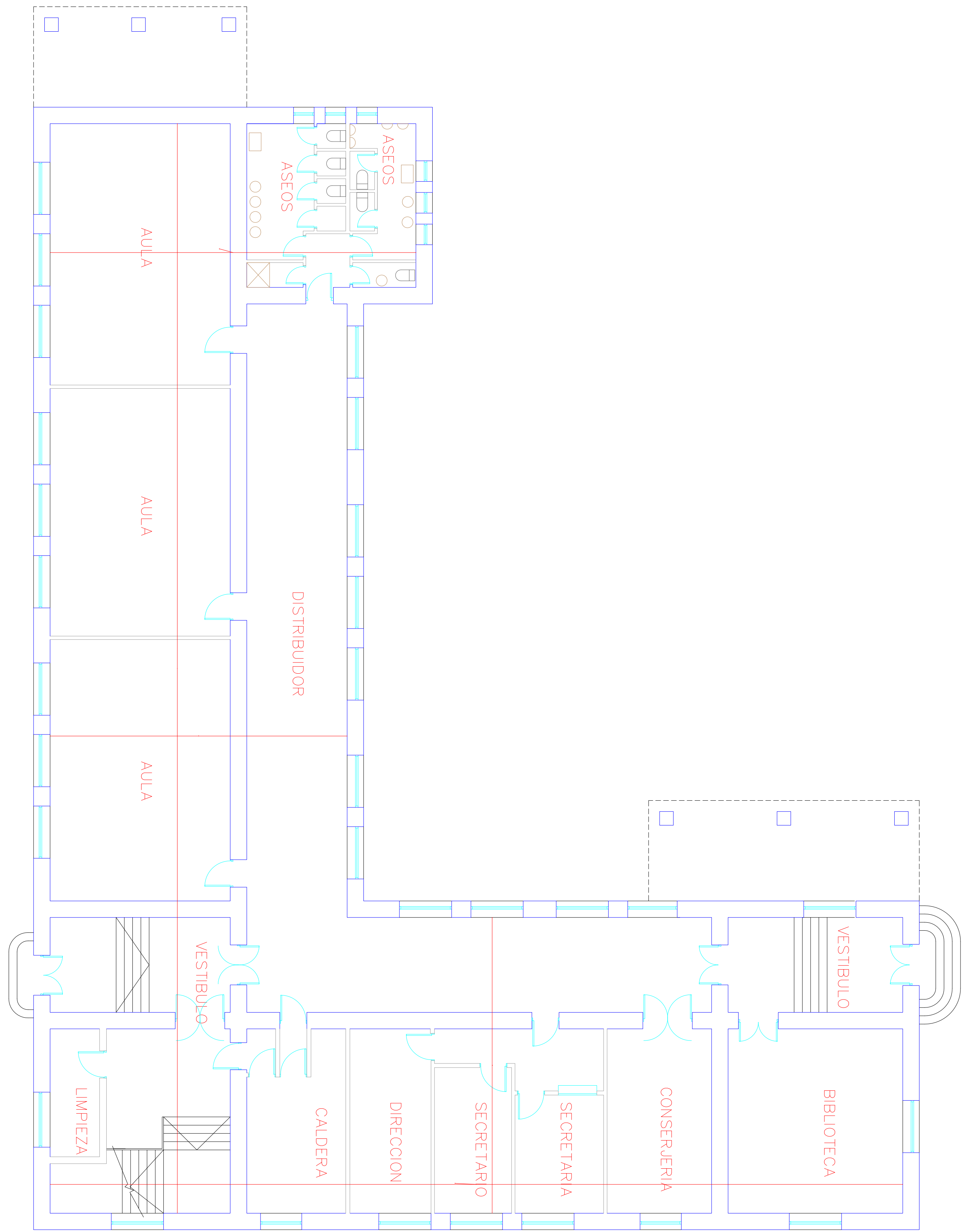
LEYENDA DE EDIFICACIONES, ZONAS Y ESPACIOS

- 1 EDIFICIO DOCENTE N° 1
EDIFICIO PRINCIPAL: UDS. EDUCACIÓN SECUNDARIA
- 1-CP CUERPO PRINCIPAL DEL EDIFICIO 1
- 1-TN TORRE NORTE
- 1-TS TORRE SUR
- 1-PN PORCHE NORTE
- 1-PS PORCHE SUR
- 2 EDIFICIO DOCENTE N° 2
- 3 EDIFICIO DOCENTE N° 3
- 4 EDIFICIO DE INSTALACIONES
- P1 PATIO: ZONA DE ACCESOS
- P1-A PATIO: ACCESO SUR-ESTE (CALLE BUENAVISTA)
- P1-B PATIO: ACCESO SUR-OESTE (CALLE BUENAVISTA)
- P1-C PATIO: ACCESO NOR-ESTE (PLAZA SAN ANDRÉS)
- P2 PATIO PRINCIPAL: ZONA AJARDINADA CENTRAL
- P3 PATIO: ZONA DE PISTAS Y JUEGOS
- P4 PATIO: ZONA DE DESCANSO

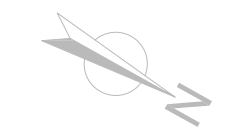
Nota: cotas según documentación catastral





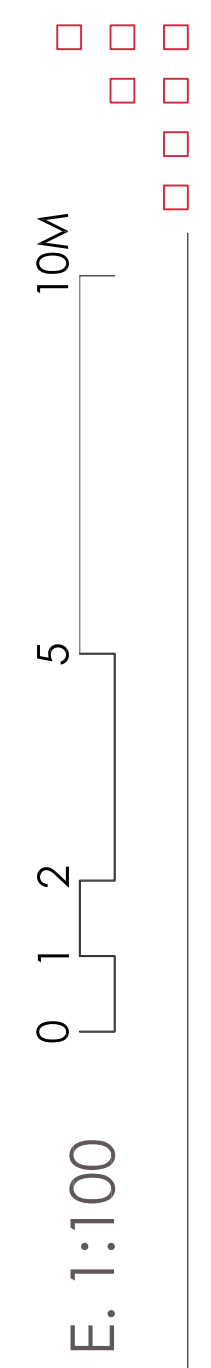


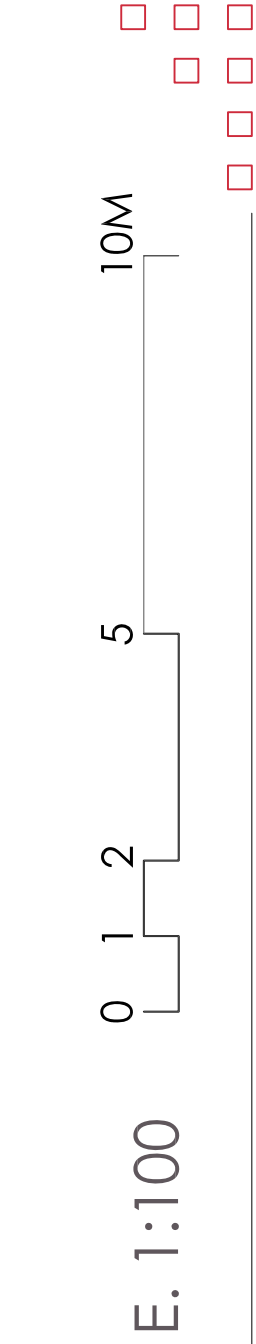
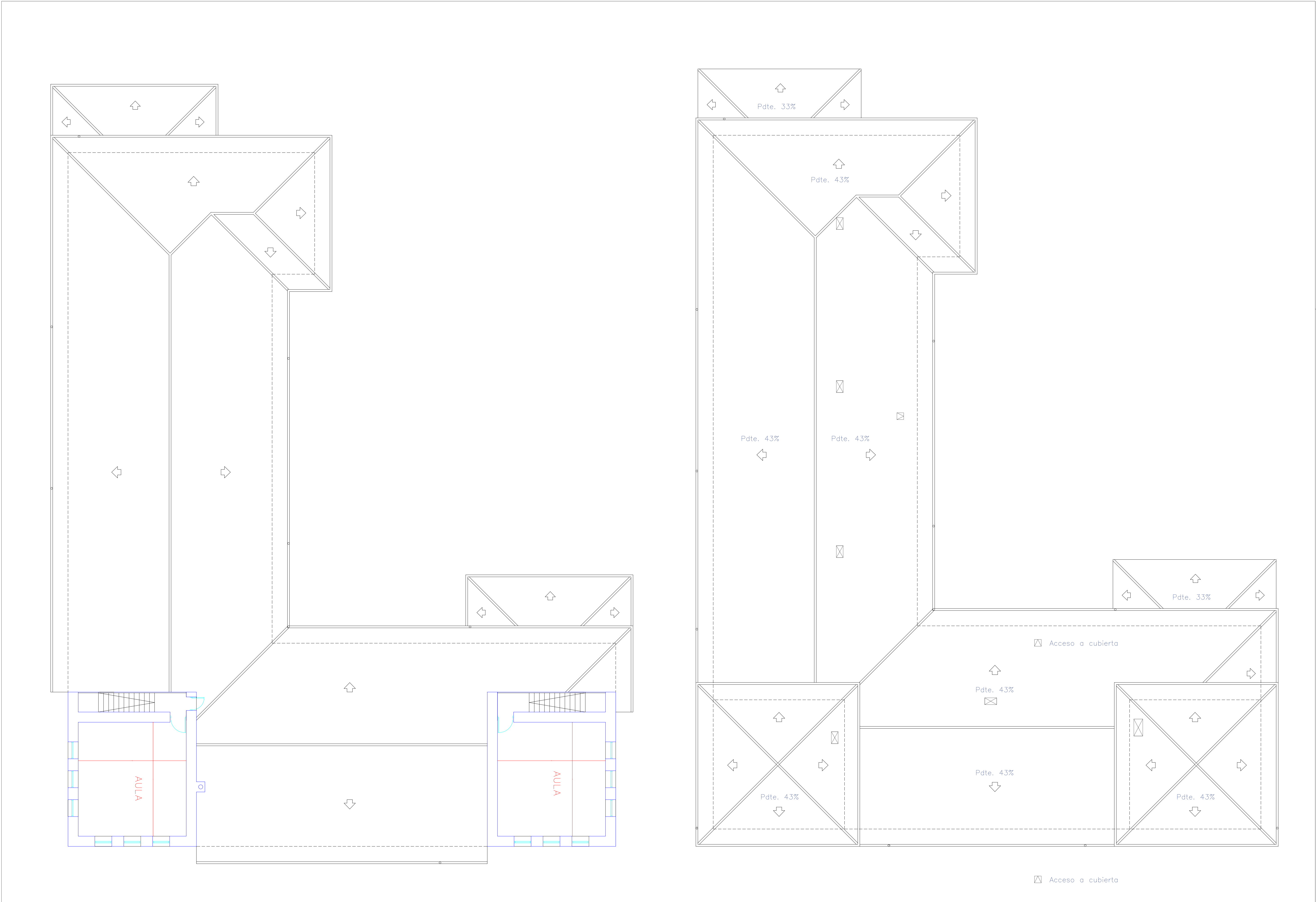
MAYO 2020



ESTADO ACTUAL
EDIFICIO 1 - PLANTAS BAJA Y PRIMERA

A3





MAYO 2020

ESTADO ACTUAL
EDIFICIO 1 - PLANTAS SEGUNDA Y CUBIERTAS

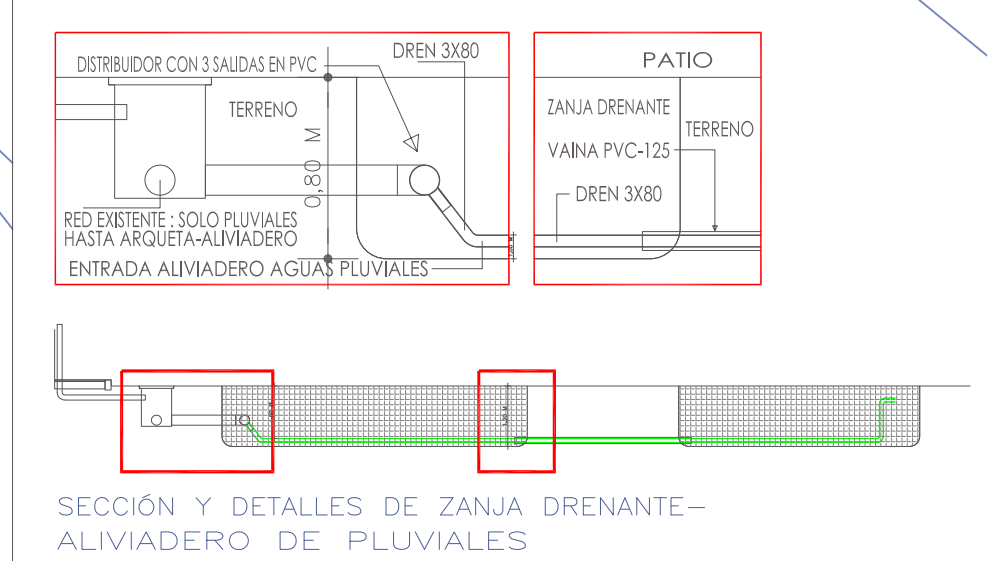
A4



JUNTA DE CASTILLA Y LEÓN
CONSEJERÍA DE EDUCACIÓN
DIRECCIÓN PROVINCIAL DE EDUCACIÓN DE VALLADOLID
PROPIEDAD

FAUSTO BUENO MESTRE
ARQUITECTO DIRECTOR

PROYECTO BÁSICO Y DE EJECUCIÓN: **INTERVENCIÓN EN ALEROS, CANALONES Y BAJANTES EN EL IES ALFONSO VI DE OLMEDO**
CALLE DUQUE DE AHUMADA Nº 10, OLMEDO



SECCIÓN Y DETALLES DE ZANJA DRENANTE-
ALIVIADERO DE PLUVIALES

- ACTUACIONES PREVISTAS
- 1 ACONDICIONAMIENTO DE ALEROS Y SUSTITUCIÓN DE CANALONES
 - 2 MEJORA DE LA ACCEBILIDAD DEL ACCESO SUR
 - 3 INSTALACIÓN DE MESAS CON PILETAS EN AULA DE DIBUJO DE PLANTA BAJA
 - 4 INSTALACIÓN DE EVACUACIÓN / DRENAJE DE PLUVIALES
 - 5 RETIRADA DE NIDOS DE CIGÜEÑA
 - 6 INSTALACIÓN DE LÍNEA DE SEGURIDAD EN CUBIERTA

LEYENDA DEL SISTEMA DE EVACUACIÓN DE PLUVIALES

- SALIDA DE BAJANTE EN SUPERFICIE (SOBRE CUBIERTA O ACERA)
- SALIDA DE BAJANTE A ARQUETA DE FÁBRICA DE LADRILLO
- SALIDA DE BAJANTE A NUEVA ARQUETA DE PVC-PE PREFABRICADA

NUEVA BAJANTE

- TRAZADO PREVISTO DE LA RED DE DRENAJE-EVACUACIÓN A TERRENO MEDIANTE ZANJA. PDTE 1%
- POZO DE VERTIDO-DRENAJE AL TERRENO

TRAZADO INDICATIVO DE LA RED GENERAL DE PLUVIALES DEL ENTORNO

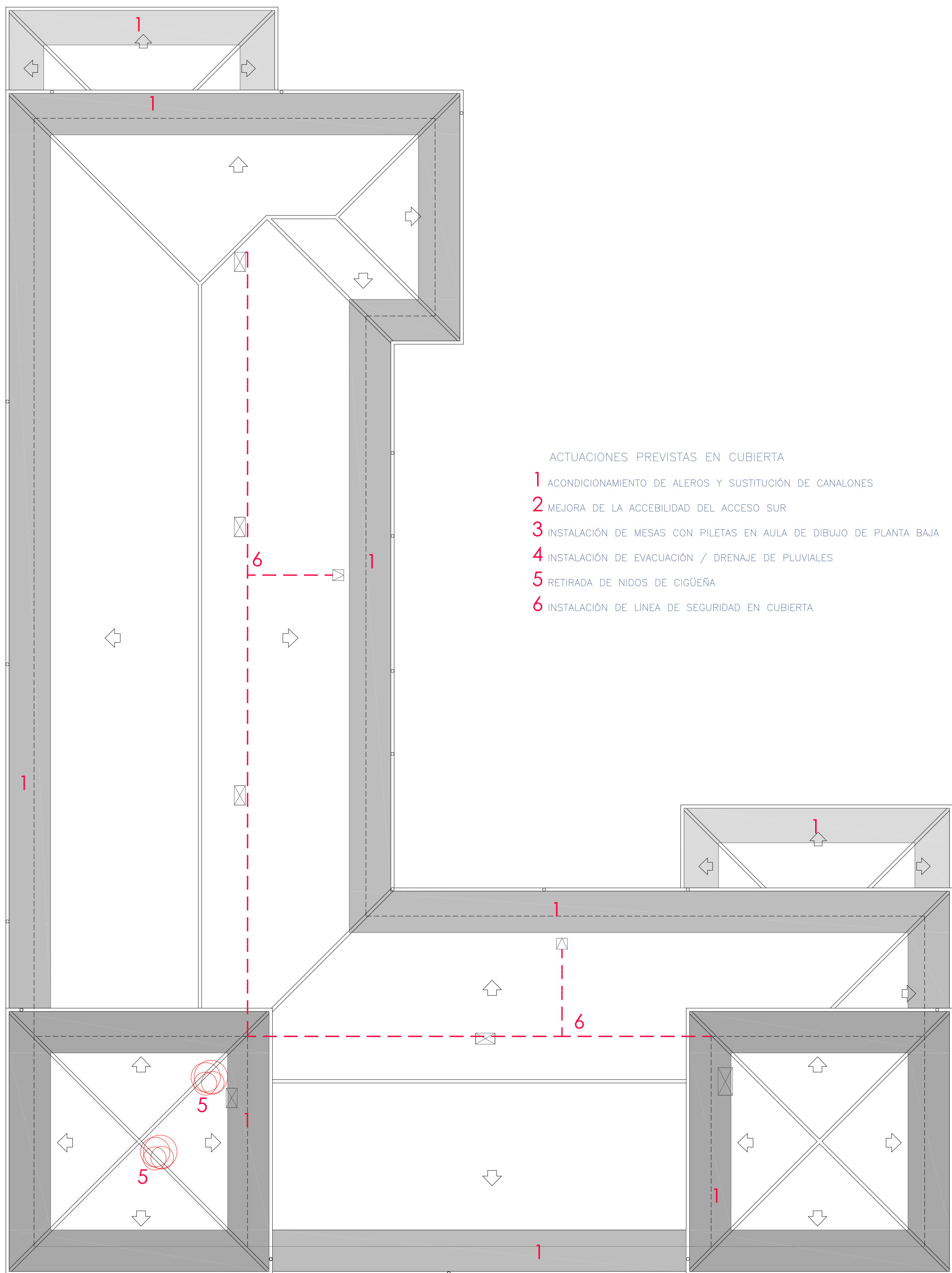
- TRAZADO INDICATIVO DE LA RED ACTUAL DE PLUVIALES DEL CENTRO
- VERTIDO CONDUCTIVO DE BAJANTES DE PLUVIALES A RED INTERIOR Y A ZONAS DE DRENAJE. PDTE. 1%

MAYO 2020



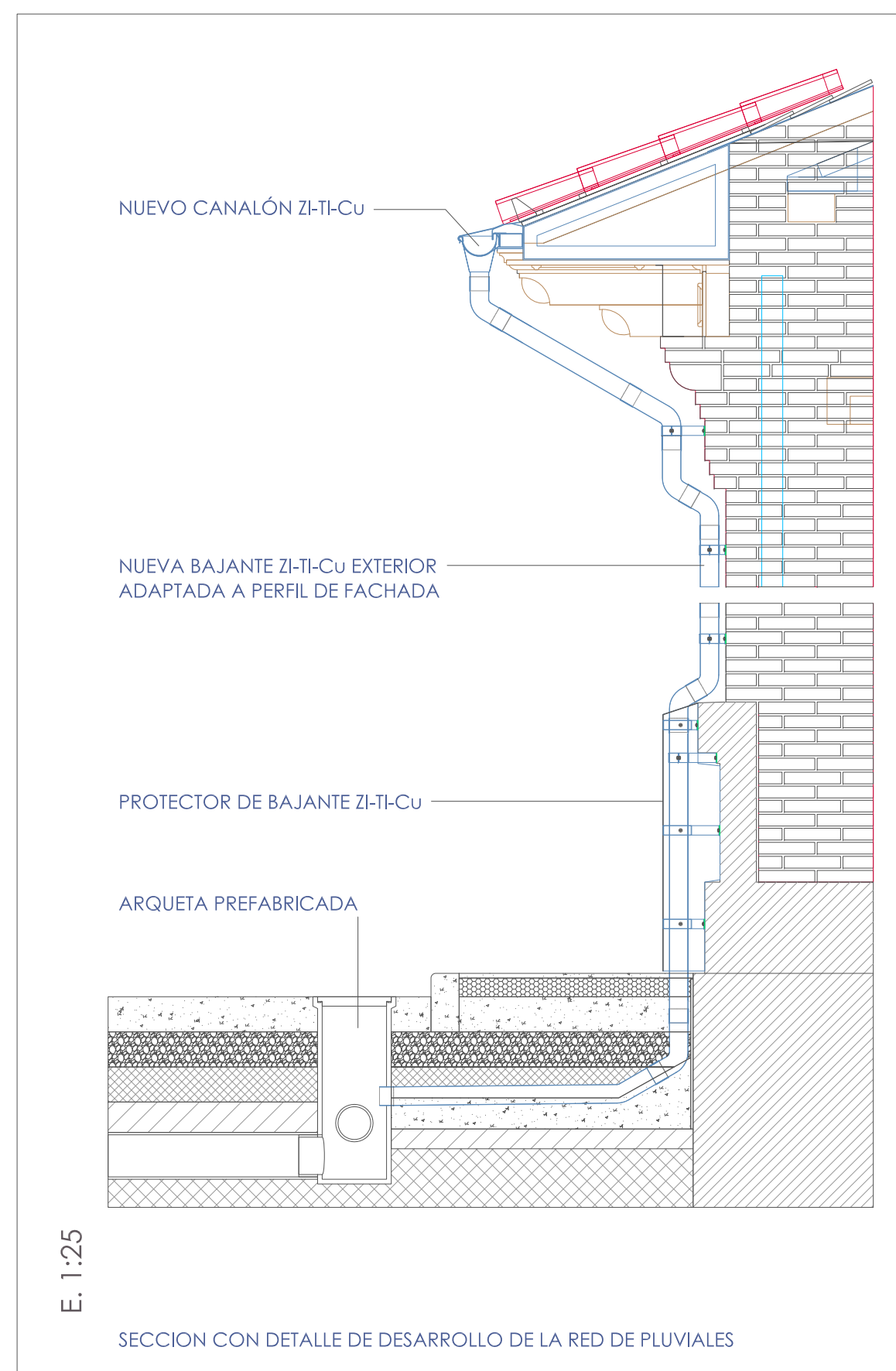
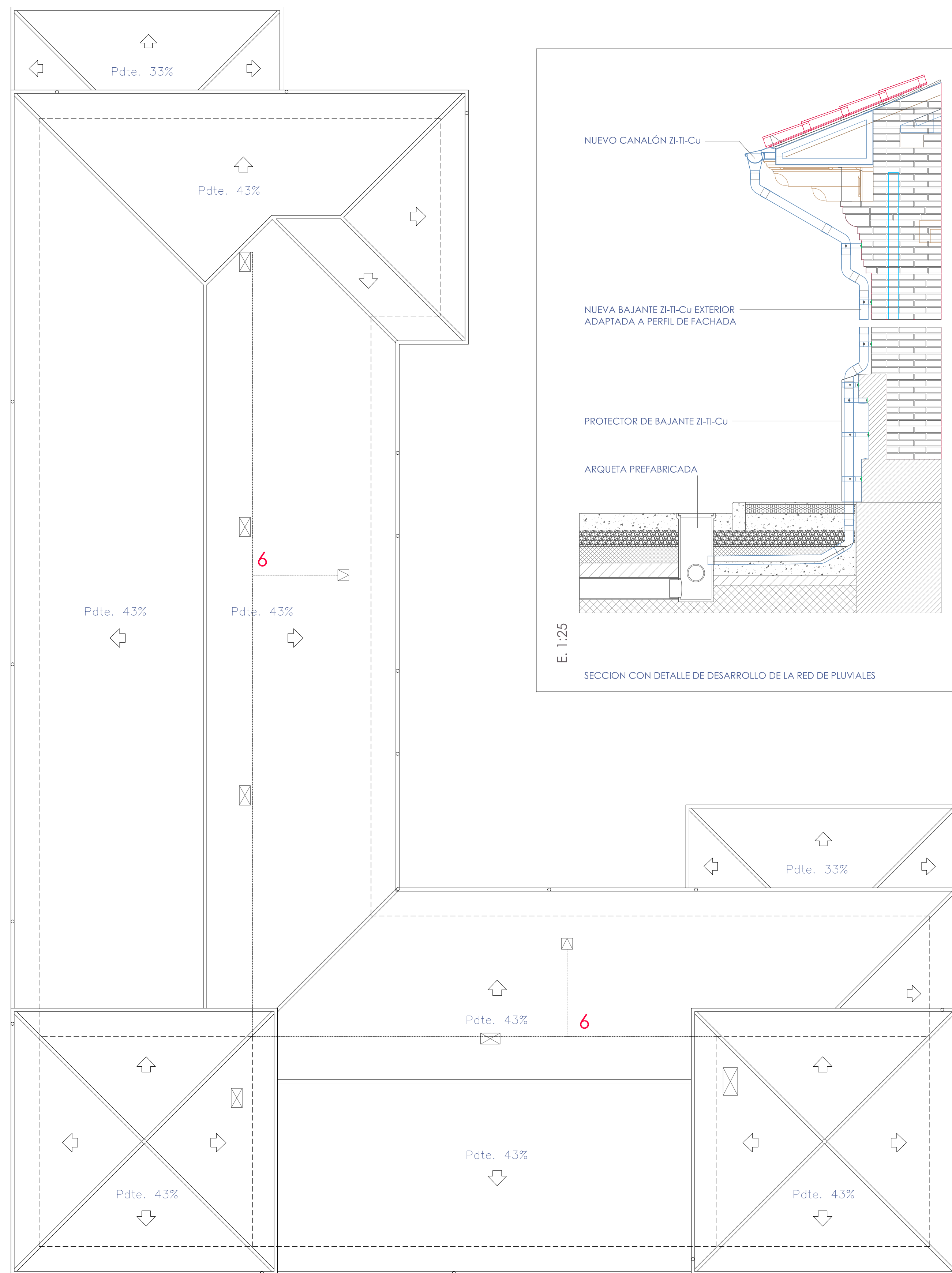
ESTADO REFORMADO. PLANTA BAJA DEL CONJUNTO
RED DE EVACUACIÓN - ZONAS DE ACTUACIÓN

B1



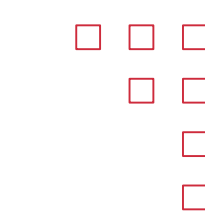
- ACTUACIONES PREVISTAS EN CUBIERTA
- 1 ACONDICIONAMIENTO DE ALEROS Y SUSTITUCIÓN DE CANALONES
 - 2 MEJORA DE LA ACCEBILIDAD DEL ACCESO SUR
 - 3 INSTALACIÓN DE MESAS CON PILETAS EN AULA DE DIBUJO DE PLANTA BAJA
 - 4 INSTALACIÓN DE EVACUACIÓN / DRENAJE DE PLUVIALES
 - 5 RETIRADA DE NIDOS DE CIGÜEÑA
 - 6 INSTALACIÓN DE LÍNEA DE SEGURIDAD EN CUBIERTA

Accesso a cubierta



E. 1:25

SECCIÓN CON DETALLE DE DESARROLLO DE LA RED DE PLUVIALES



10M

5

2

1

0

E. 1:100

MAYO 2020



ESTADO REFORMADO
EDIFICIO 1 - PLANTA DE CUBIERTAS

B2



JUNTA DE CASTILLA Y LEÓN
CONSEJERÍA DE EDUCACIÓN
DIRECCIÓN PROVINCIAL DE EDUCACIÓN DE VALLADOLID
PROPIEDAD

FAUSTO BUENO MESTRE
ARQUITECTO DIRECTOR

PROYECTO BÁSICO Y DE EJECUCIÓN: **INTERVENCIÓN EN ALEROS, CANALONES Y BAJANTES EN EL IES ALFONSO VI DE OLMEDO**
CALLE DUQUE DE AHUMADA Nº 10, OLMEDO



JUNTA DE CASTILLA Y LEÓN
CONSEJERÍA DE EDUCACIÓN
DIRECCIÓN PROVINCIAL DE EDUCACIÓN DE VALLADOLID
PROPIEDAD

FAUSTO BUENO MESTRE
ARQUITECTO DIRECTOR

PROYECTO BÁSICO Y DE EJECUCIÓN: **INTERVENCIÓN EN ALEROS, CANALONES Y BAJANTES EN EL IES ALFONSO VI DE OLMEDO**
CALLE DUQUE DE AHUMADA Nº 10, OLMEDO

ESTADO REFORMADO
EDIFICIO 1 - ALZADOS

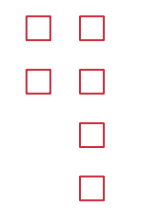
B3

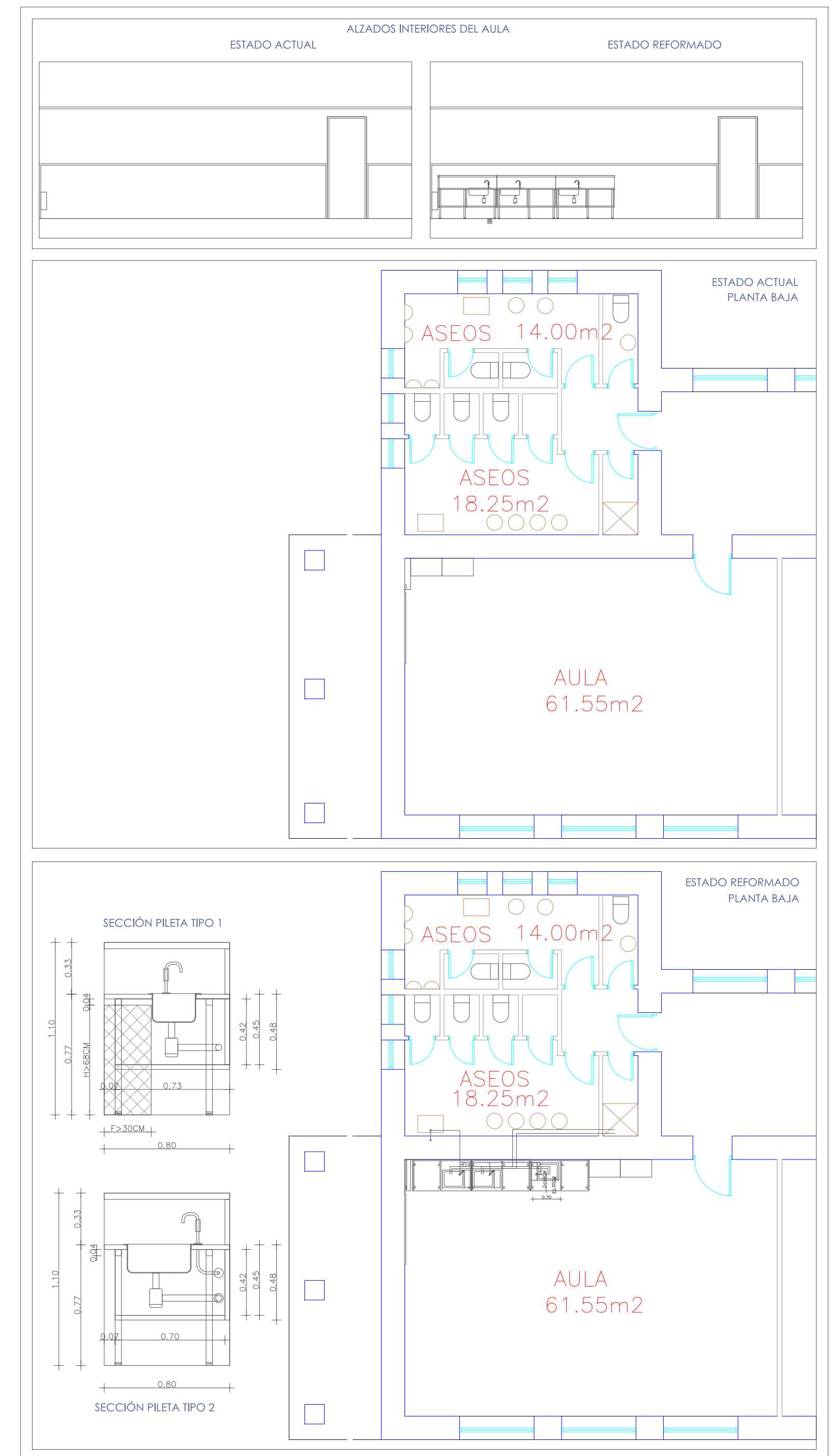
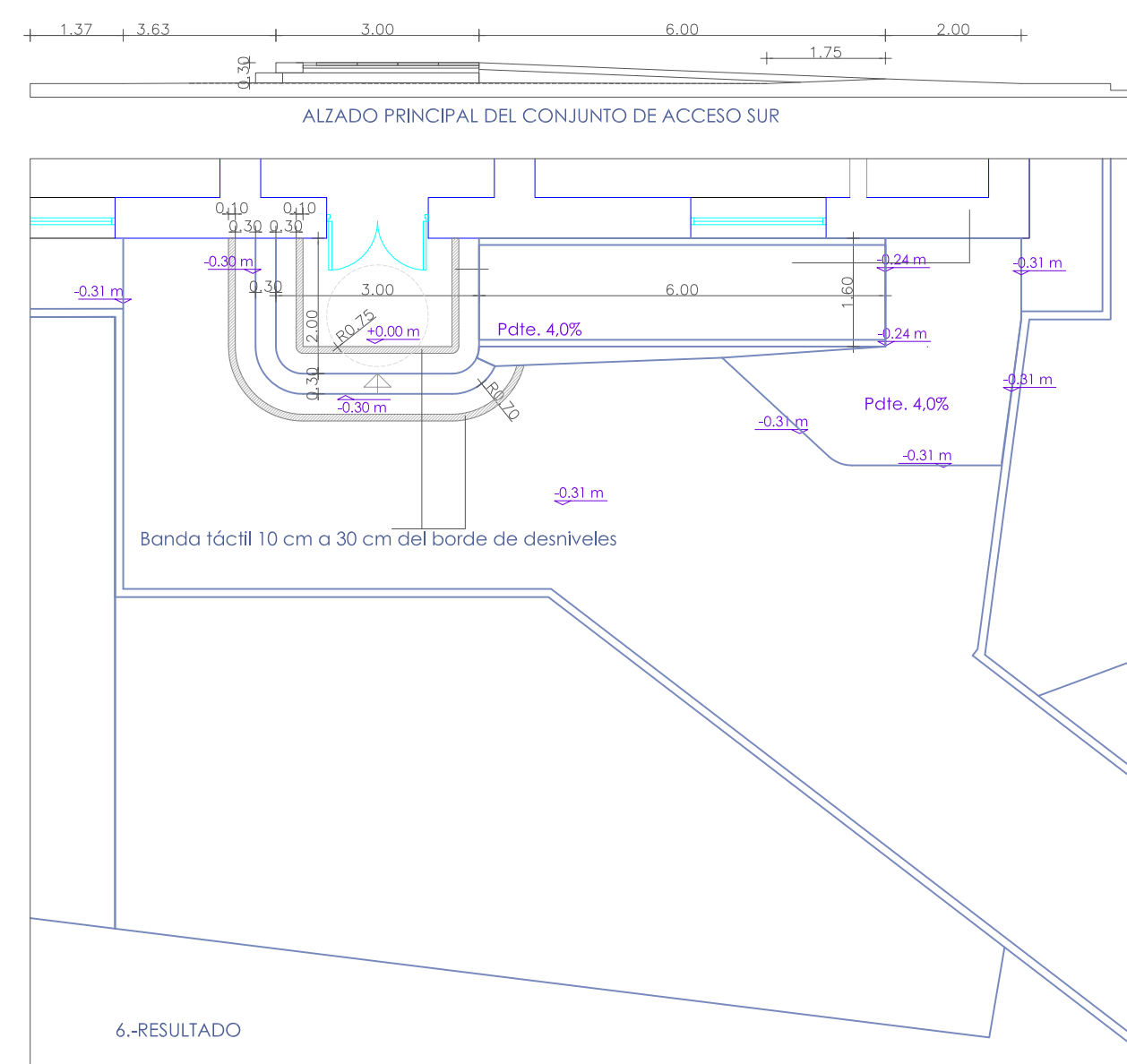
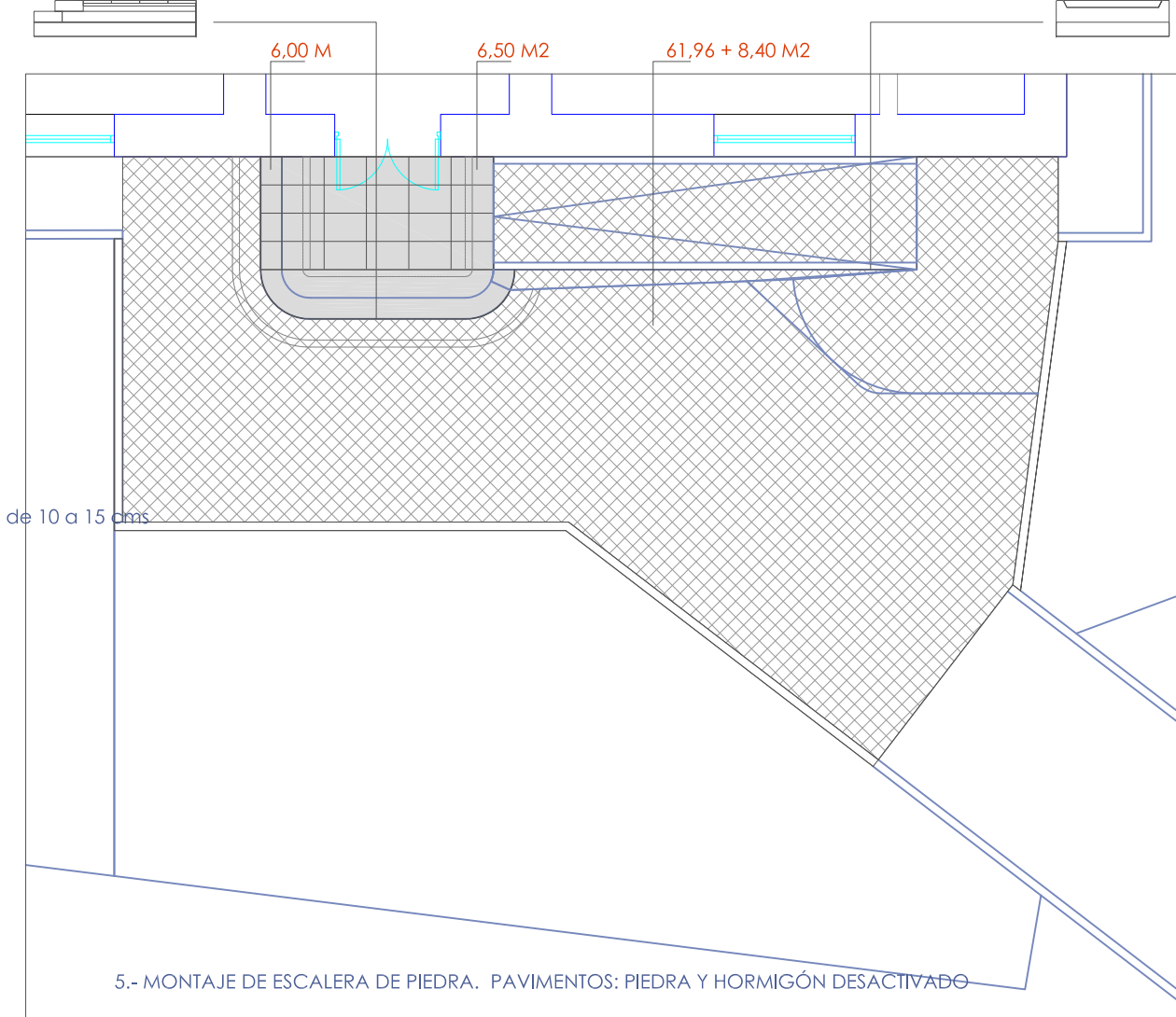
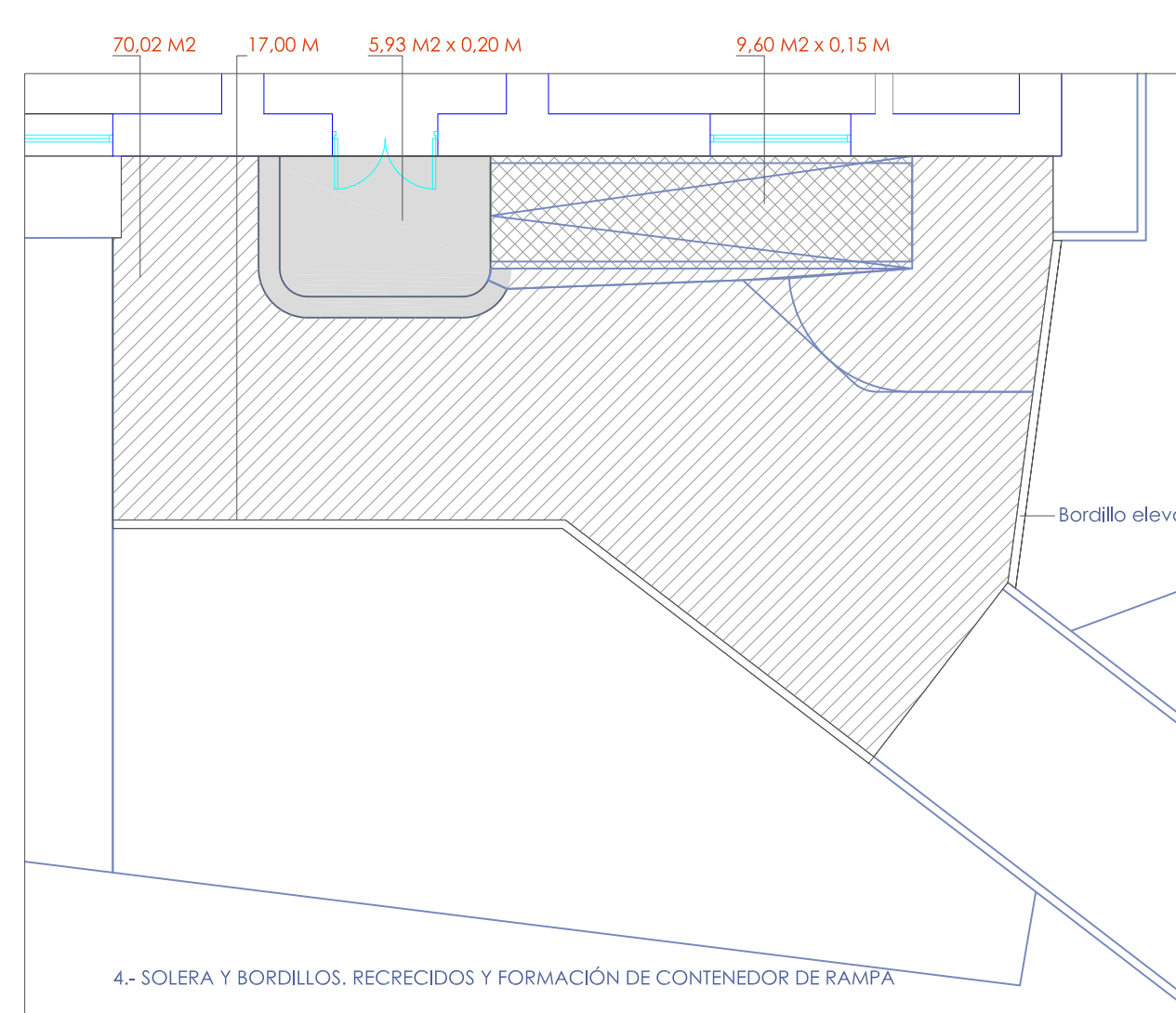
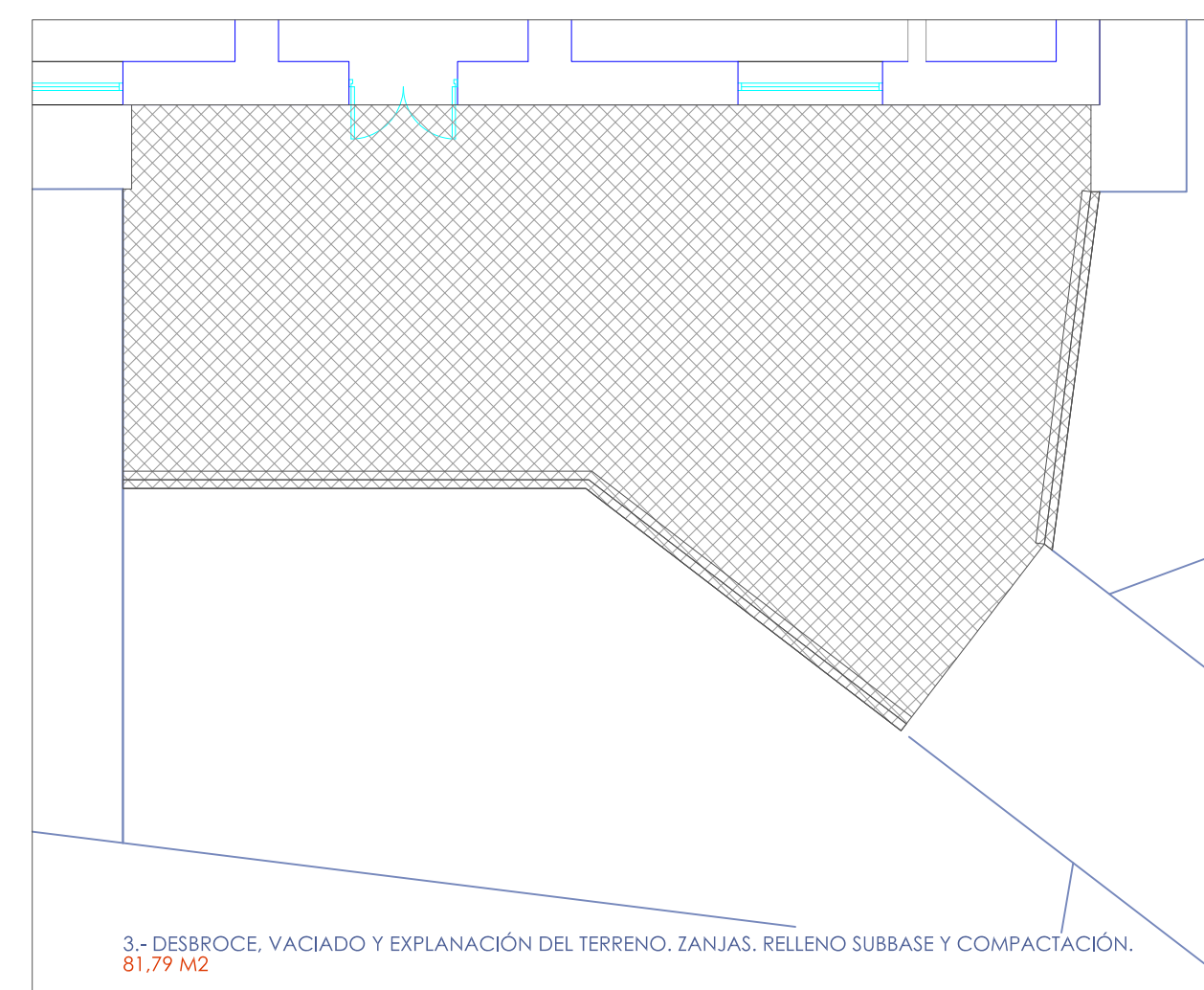
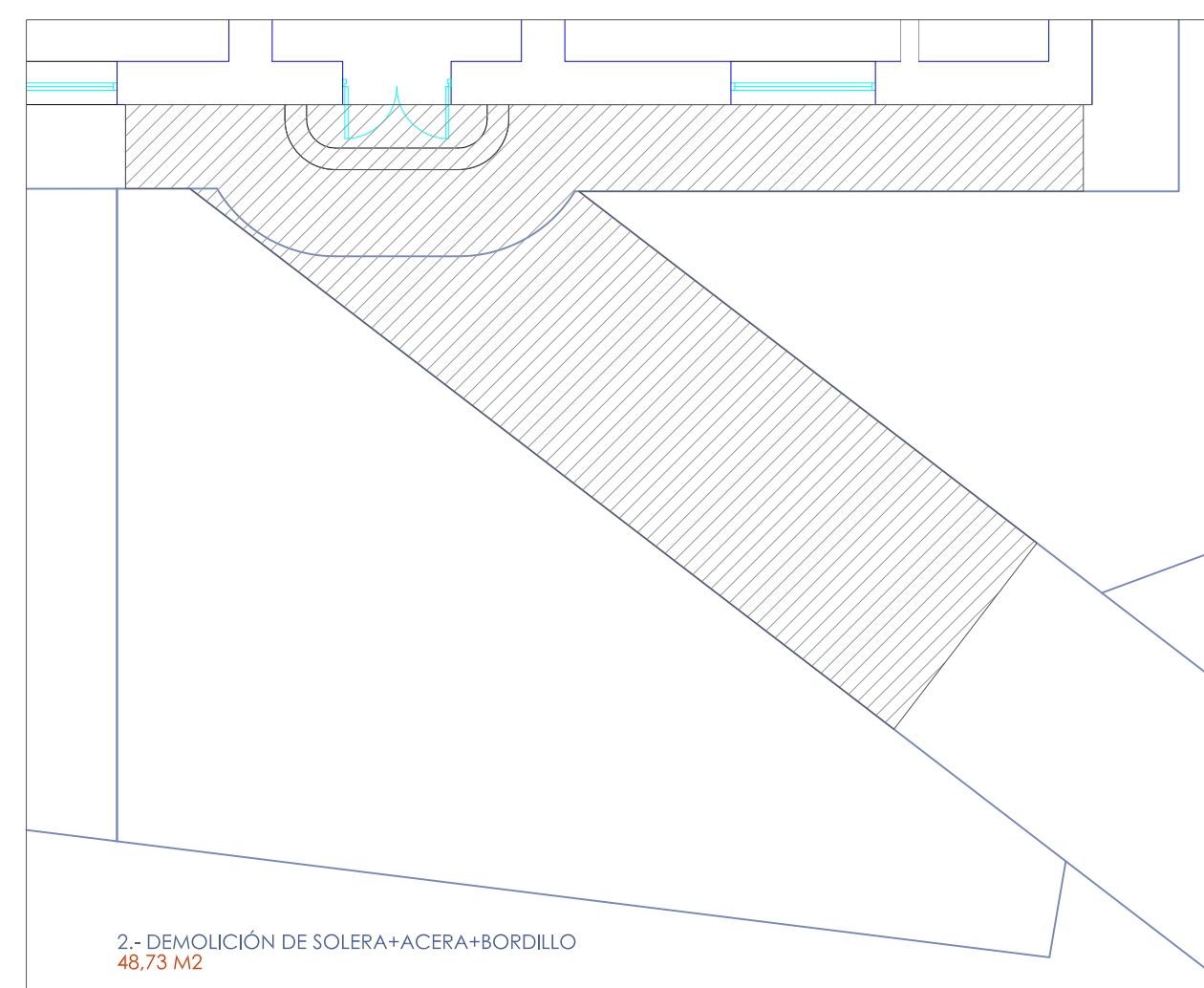
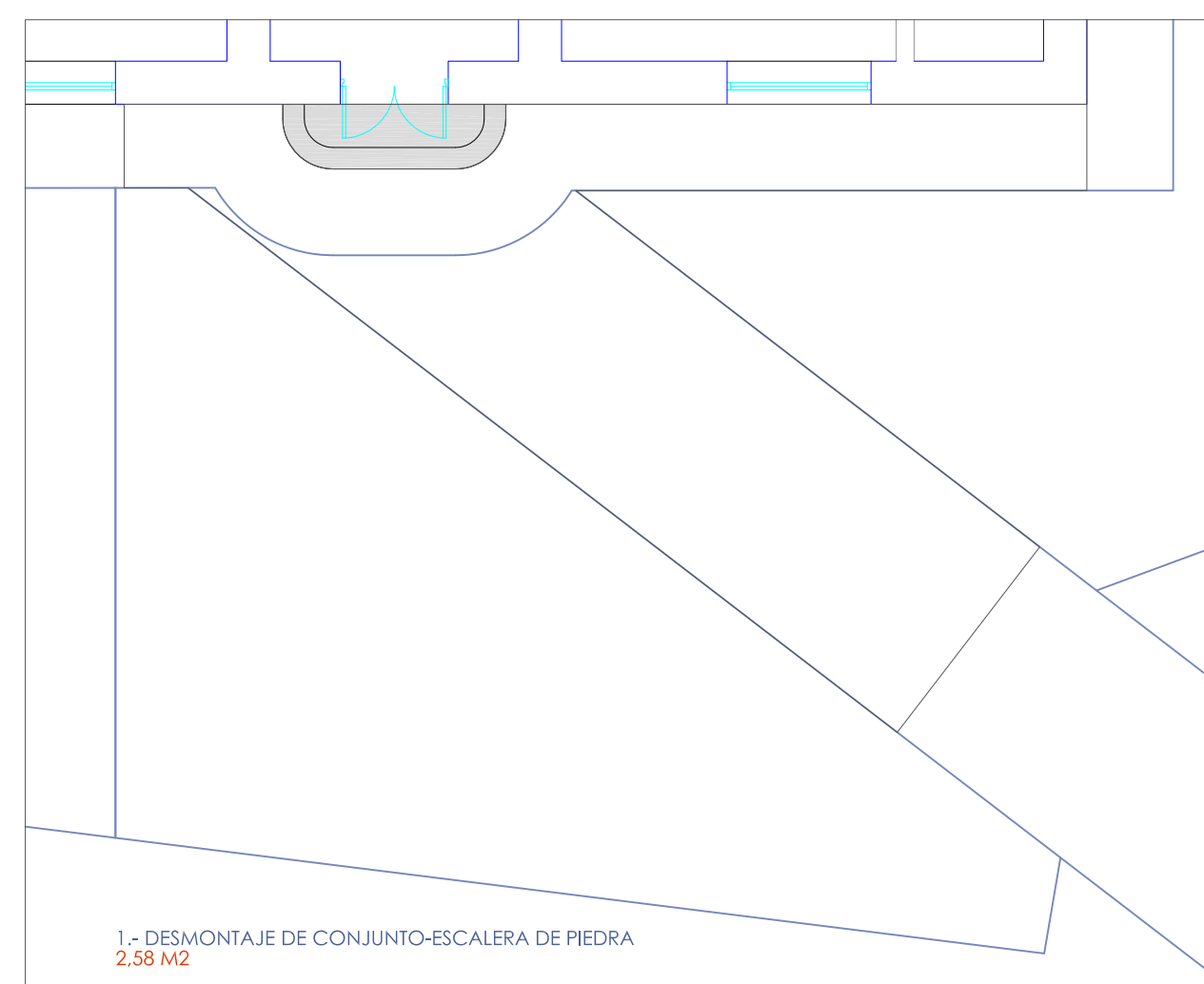
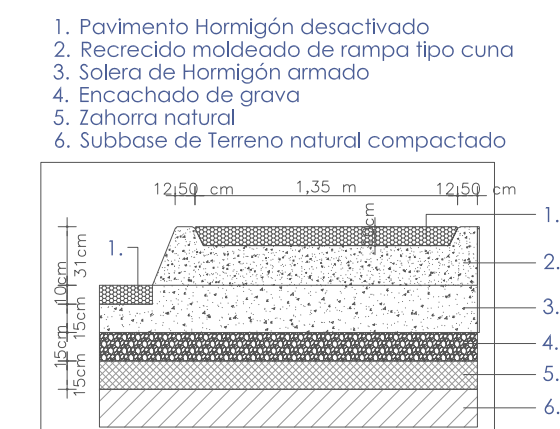
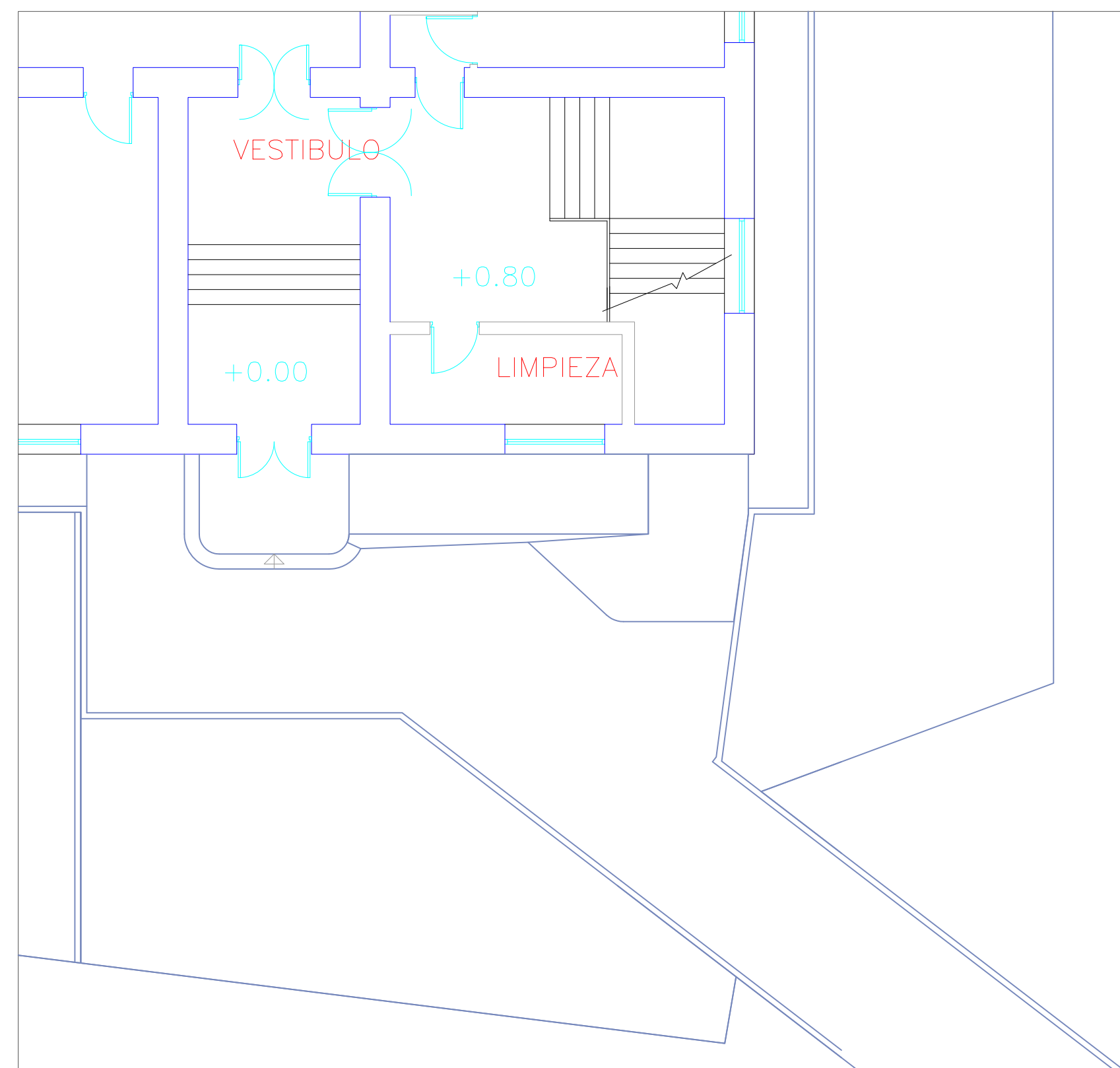
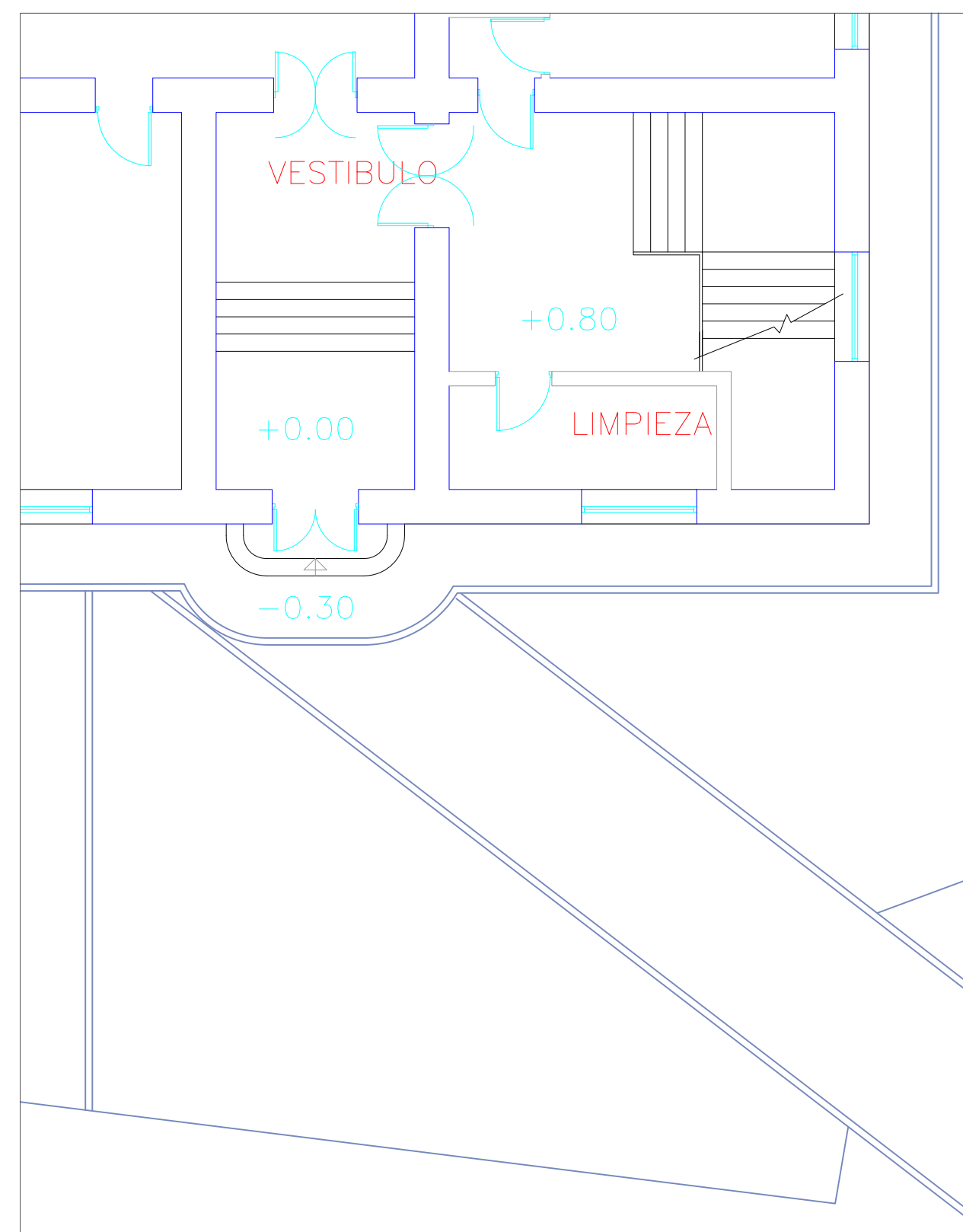
MAYO 2020

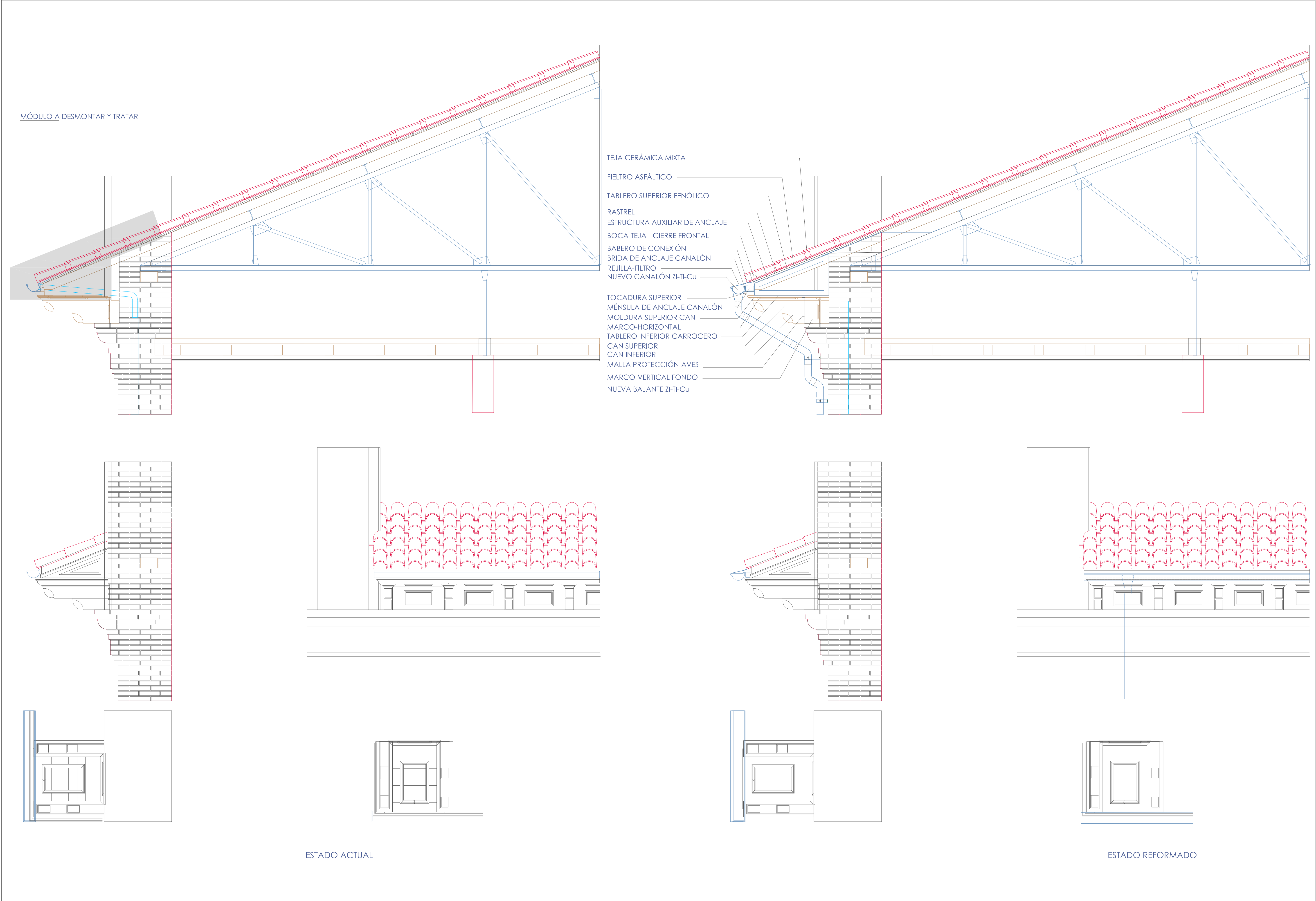


E. 1:100

0 1 2 5 10M







MÓDULO A DESMONTAR Y TRATAR

- TEJA CERÁMICA MIXTA
- FIELTRO ASFÁLTICO
- TABLERO SUPERIOR FENÓLICO
- RASTREL
- ESTRUCTURA AUXILIAR DE ANCLAJE
- BOCA-TEJA - CIERRE FRONTAL
- BABERO DE CONEXIÓN
- BRIDA DE ANCLAJE CANALÓN
- REJILLA-FILTRO
- NUOVO CANALÓN ZI-TI-CU
- TOCADURA SUPERIOR
- MÉNSULA DE ANCLAJE CANALÓN
- MOLDURA SUPERIOR CAN
- MARCO-HORIZONTAL
- TABLERO INFERIOR CARROCERO
- CAN SUPERIOR
- CAN INFERIOR
- MALLA PROTECCIÓN-AVES
- MARCO-VERTICAL FONDO
- NUOVA BAJANTE ZI-TI-CU

MAYO 2020



ESTADO ACTUAL Y REFORMADO
DETALLES CONSTRUCTIVOS 1

C1



JUNTA DE CASTILLA Y LEÓN
CONSEJERÍA DE EDUCACIÓN
DIRECCIÓN PROVINCIAL DE EDUCACIÓN DE VALLADOLID
PROPIEDAD

FAUSTO BUENO MESTRE
ARQUITECTO DIRECTOR

PROYECTO BÁSICO Y DE EJECUCIÓN: **INTERVENCIÓN EN ALEROS, CANALONES Y BAJANTES EN EL IES ALFONSO VI DE OLMEDO**
CALLE DUQUE DE AHUMADA Nº 10, OLMEDO

