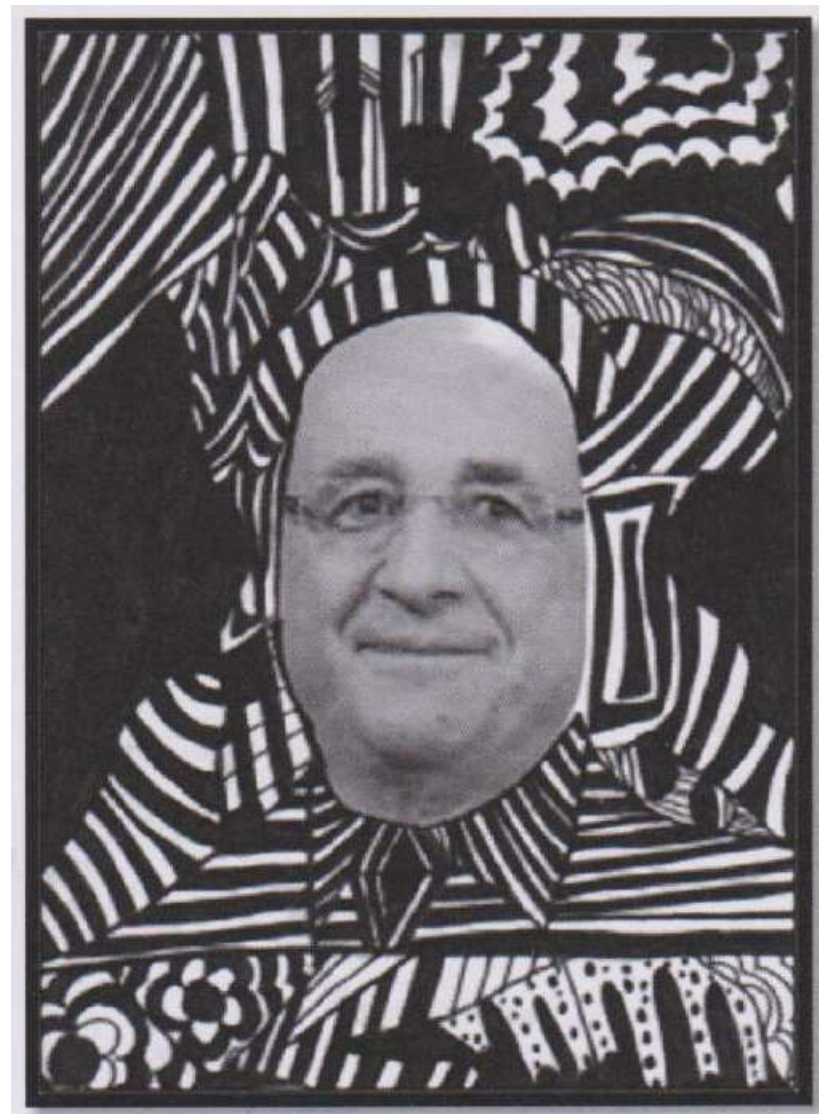


## MONA ZEN (2.8)

OBJECTIF	RÉFÉRENCE	MATÉRIEL	RÉALISATION (2x45 min.)
<ul style="list-style-type: none"> <li>– <u>S'approprier</u> (<i>apropiarse</i>) et transformer une oeuvre d'art universelle.</li> <li>– Créer un <u>décor</u> (<i>decoración</i>) en reproduisant des motifs <u>complexes</u> (<i>complejos</i>).</li> <li>– Réaliser un contraste noir/blanc.</li> </ul>	<p><u>Mona Lisa</u>, de Léonard de Vinci</p>	<ul style="list-style-type: none"> <li>– 1 feuille du bloc.</li> <li>– 1 crayon 2HB</li> <li>– Feutre noir fin ou moyen.</li> <li>– Gomme.</li> <li>– Ciseaux</li> <li>– Bâton de colle.</li> <li>– Photo <u>en noir et blanc</u> d'un personnage connu (sport, chanson, politique, cinéma...)</li> </ul>	<ol style="list-style-type: none"> <li><b>1. Découpe du <u>portrait</u> (<i>retrato</i>).</b> <ul style="list-style-type: none"> <li>– Découper le <u>visage</u> (<i>cara</i>) et le <u>buste</u> (<i>busto</i>) du personnage.</li> </ul> </li> <li><b>2. Préparation du <u>support</u> (<i>soporte</i>).</b> <ul style="list-style-type: none"> <li>– Coller le personnage au centre de la feuille.</li> </ul> </li> <li><b>3. Délimitation des espaces.</b> <ul style="list-style-type: none"> <li>– <u>Autour</u> (<i>alrededor</i>) du visage, dessiner, au crayon, des lignes qui définiront des espaces. Ces lignes peuvent créer une nouvelle <u>chevelure</u> (<i>cabellera</i>), un chapeau, une <u>robe</u> (<i>vestido</i>...).</li> </ul> </li> <li><b>4. Décoration.</b> <ul style="list-style-type: none"> <li>– Dans chaque espace, dessiner, au feutre noir, un motif complexe en utilisant les modèles proposés (<i>los tenéis al final del archivo</i>).</li> <li>– Il est possible de tracer les lignes de séparation au feutre noir fin.</li> </ul> </li> </ol>



*François Hollande, Président de la République Française  
entre 2012 et 2017.*





*Fernandel (1903-1971), comédien français.*

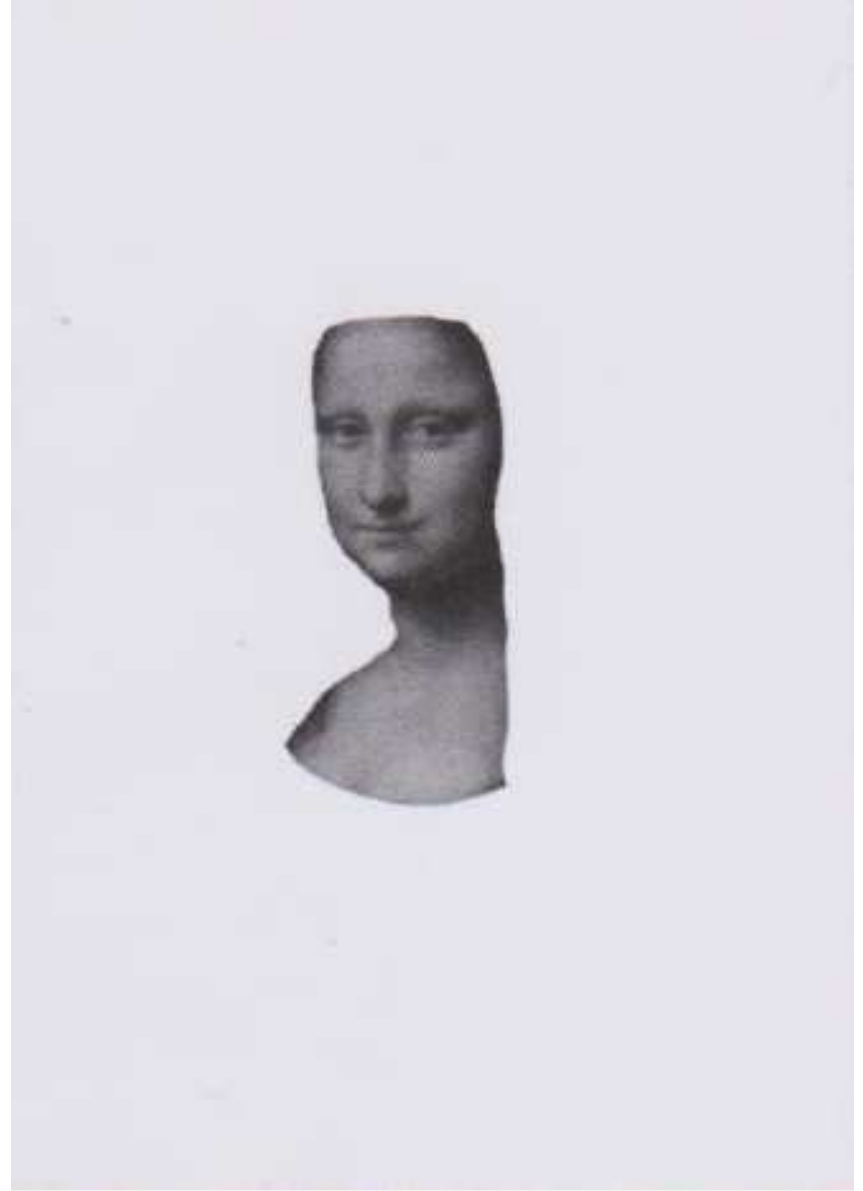


*Shakira (1977-), chanteuse.*

1

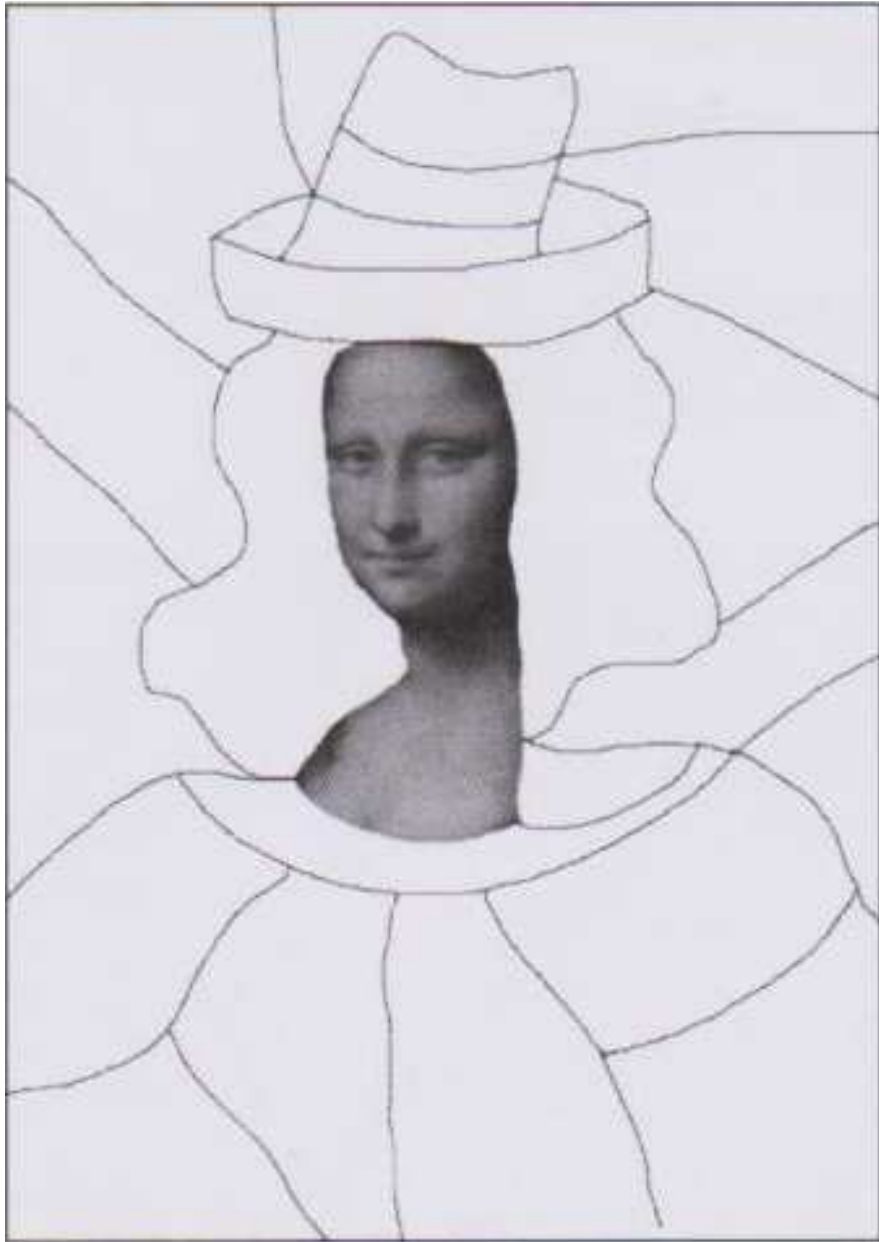


2





3



4

