



Paseo de sensibilización sobre nuestro Patrimonio Natural.

Esta actividad está basada en la experiencia llevada a cabo bajo la dirección de **Raúl de Tapia Martín** en el **Curso Patrimonio Natural**, siendo la asesora responsable de la actividad del **CFIE** (Centro de Formación e Innovación educativa) **María Isabel Saleta García**.

Aprovechamos para daros las gracias a los dos y a las educadoras ambientales de La Fundación Tormes EB: Rebeca y Marina.

Esta actividad ha sido adaptada por **Marisa Corral Carabias** y **Juan Ramón Losa López** para todo tipo de público, y sin ninguna restricción temporal ni horaria (excepto las propias del horario de apertura del parque)

Necesitas algo de **material** en tu mochila para lograr mayor integración con el Patrimonio Natural:

- Cuaderno, pinturas, rotulador grueso, bolígrafo.
- Cuerda fina.
- Lupa Cuenta hilos de 10 aumentos. (Su precio es de unos 6 € o lupas USB por unos 60€ que graban vídeos). En su defecto, podemos usar la cámara de nuestro móvil.
- Un poco de estopa (hilos finos de esparto que encontramos en ferreterías)

Para poder llevar a cabo esta sesión, de unas dos o tres horas de duración, has de descargar a través de **Google play** la aplicación:



Gps orienting run.

<https://play.google.com/store/apps/details?id=se.hippsoapp.gpsorienterigrun>

Introduce el **nombre** con el que quieres aparecer.
A continuación introduce el siguiente **código** de 8 caracteres para realizar exclusivamente este recorrido:

9jl2l4eb

Ahora ve a la parte baja de la pantalla y presiona donde pone **correr recorrido**.

Ve a **ajustes** y da permiso para acceder al gps cuando la aplicación esté en uso.

Ya estás listo para empezar el recorrido, que no será más que de unos 300 metros.

Dirígete al punto de salida usando la aplicación y presiona el **icono de salida** (un cuadrado blanco y naranja dividido por la diagonal). El móvil vibrará y empezará a contar el tiempo.

Ve caminando a cada uno de los puntos de control en orden ascendente (1 al 6), leyendo las indicaciones adjuntas a realizar.

Cada actividad requiere unos 20 ó 30 minutos. Tómate tu tiempo, ésta es una **CARRERA DE LENTITUD**, en la cual debes orientarte en el espacio .

Una vez finalizado el recorrido puedes publicar tu resultado. A más tiempo invertido en la actividad, mayor habrá sido tu interacción con el Patrimonio Natural.

Salida. Introducción de la actividad autoguiada a realizar en el parque de Los Jesuitas. Ya estás ubicado en el inicio. Comenzamos...

Control 1. Árboles alineados.

La poda, Los frutales: observa las distintas podas a tu alrededor. Crees que es necesaria la poda en la Naturaleza? Por qué se poda? Nos gustaria que lo compartieses. **Para ello cuentas con nuestros correos electrónicos adjuntos al final de este documento.**



Control 2. Nos fijamos en las estructuras de Los árboles.

Vamos a pintar 10 formas de árbol. Cuántas formas posibles crees que hay? Llegas a 24? (Son las que Francis Hallé ha descubierto)

https://es.wikipedia.org/wiki/Francis_Hall%C3%A9



Control 3. Tendedero de árbol a árbol con las formas pintadas. Vamos a tender nuestros dibujos. Qué puedes reflexionar y comentar del proceso creativo de tus dibujos? Nos gustaria saberlo.

Control 4. Vemos con las manos. Cerramos Los ojos y tocamos las texturas de los troncos a nuestro alrededor, primero con una mano, después con la otra y por último con ambas. Tocamos distintas variedades arbóreas: cedro, peral, plátano y encina. Los reconoces?



Te sugerimos la aplicación **Plannet** para ayudarte a su identificación:



<https://play.google.com/store/apps/details?id=org.plantnet>

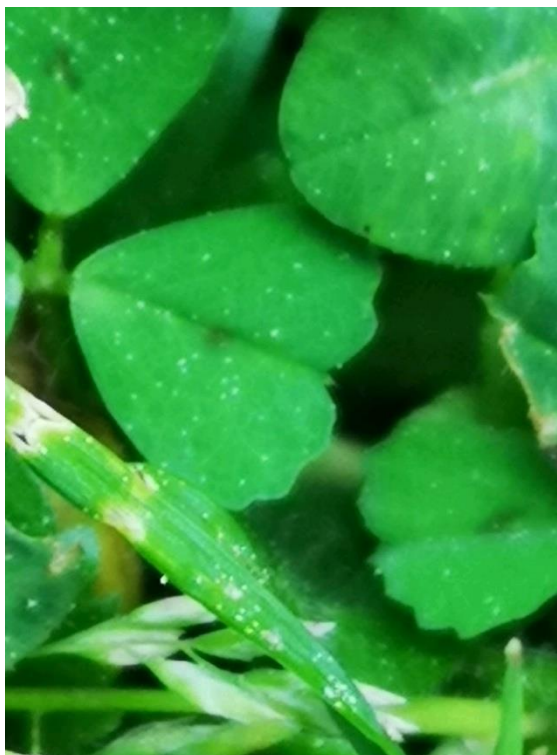
Ahora nos descalzamos y sentimos las texturas del suelo vegetal. Tras estos minutos, reflexiona sobre tus sensaciones. Cuánto nos gustaria que las compartieses con nosotros!! 😊😊

Control 5. Las formas de la Naturaleza.

Pierden todos los árboles las hojas y a la vez?

Usamos las lupas que hemos traído para ver el mundo bajo nuestros pies en otra didimensión?

A que se parece a los documentales de la 2?



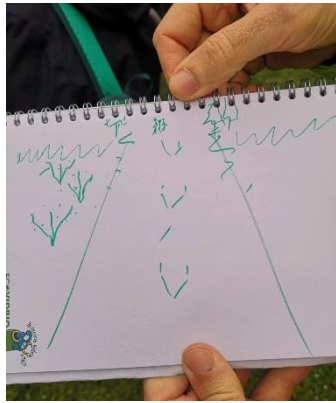
Ahora potenciamos la **visión dirigida**. Si somos dos o más, esta actividad es muy divertida.

Nos ponemos en parejas espalda con espalda. Uno enmarca con las manos a



modo de director de cine describiendo lo que ve. La pareja tiene que pintar lo descrito. Y ahora, cómo lo describo? 🗣️ Cambiamos los roles.

Hacemos una segunda ronda en la que podemos preguntar. Y ahora, qué



pregunto? 😊

Control 6. Construimos un nido.

Con la **estopa**, o en su defecto, material vegetal que encontremos por el entorno, hacemos una base "espiralada" (en palabras de Raúl de Tapia), esto es, un cestillo. Será nuestro **nido**.

Algunas **indicaciones** para su creación: intenta que sea estable ante el viento, ten en cuenta que debe ayudar a dar calor (estar climatizado), que debe ser mullido, de fácil acceso, pero al mismo tiempo difícil de ver a simple vista.

Una vez elaborado, colócalo en los perales circundantes. Seguro que ya hay más por los alrededores.

Tienes unos 15 minutos para todo ello. Parece poco, verdad?

Sabías qué las aves solo cuentan con 15 días para este proceso?. Es un gran reto para ellas.

Sabías qué un nido puede estar compuesto de 400 a 4000 piezas?.

Y cómo son capaces de fabricarlo sin manos?

Nos gustaría mucho que nos contases qué has sentido. Y también dónde has colocado el nido y por qué.



Final.

Ya hemos llegado al final de nuestro paseo por el Patrimonio Natural.

Has cambiado tu percepción del mismo tras esta actividad?

Nos ha encantado acompañarte 🌳🌲🌸🌈🐸

Puedes contactar con nosotros en:

jrlosa@educa.jcyl.es

Juan Ramón Losa López

mluisa.corcar@educa.jcyl.es

Marisa Corral Carabias