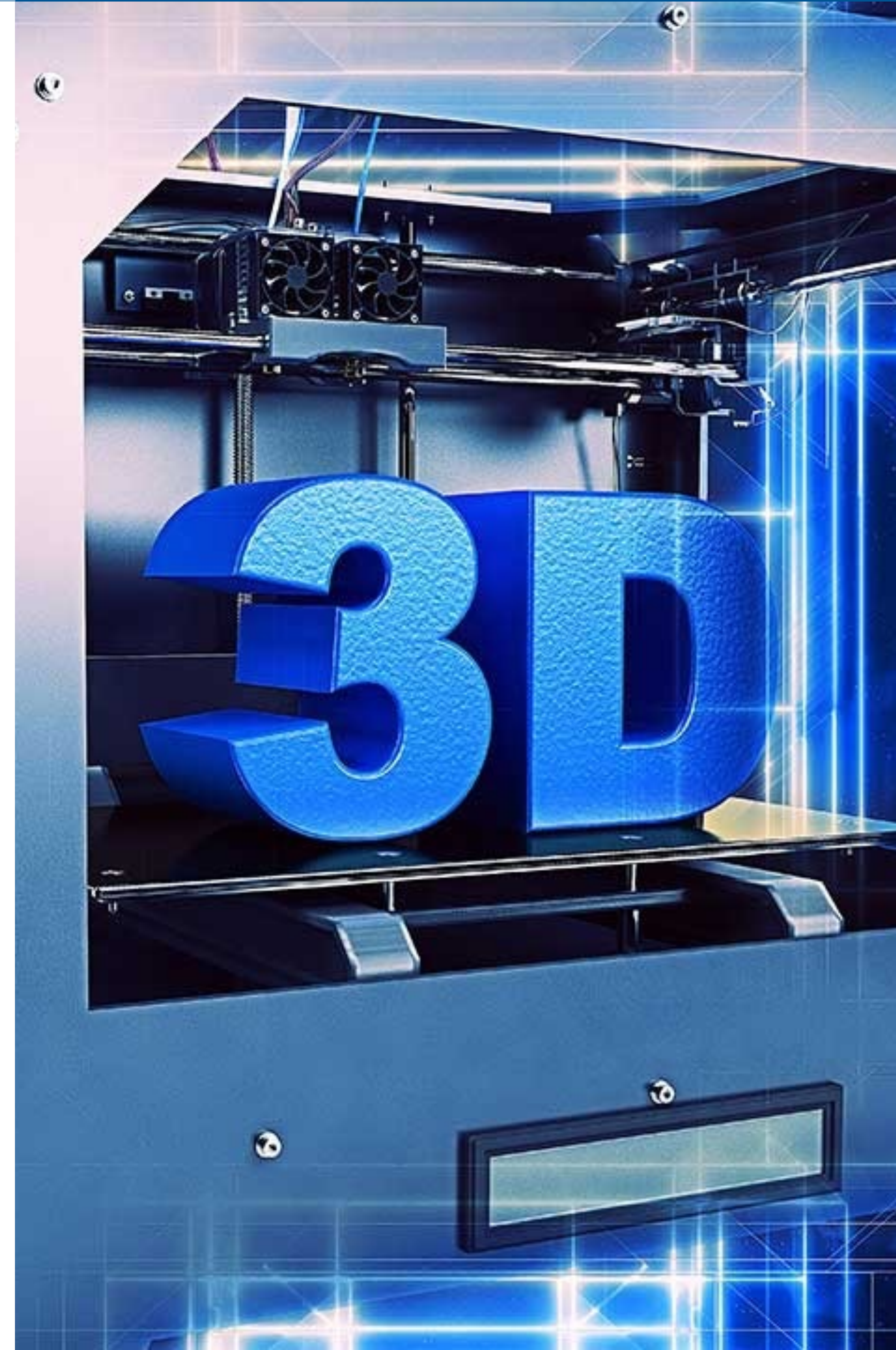
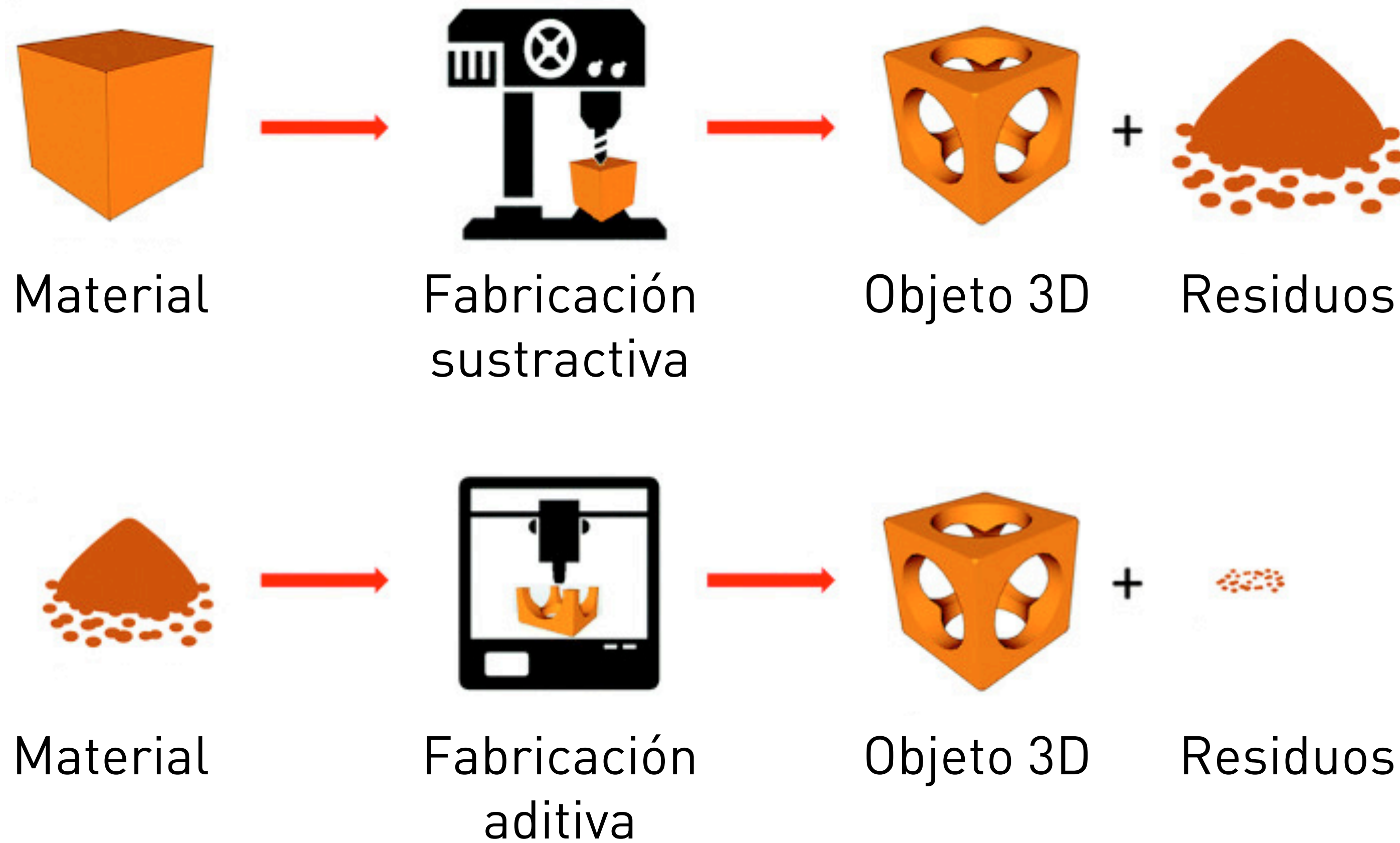


INTRODUCCIÓN A LA IMPRESIÓN 3D

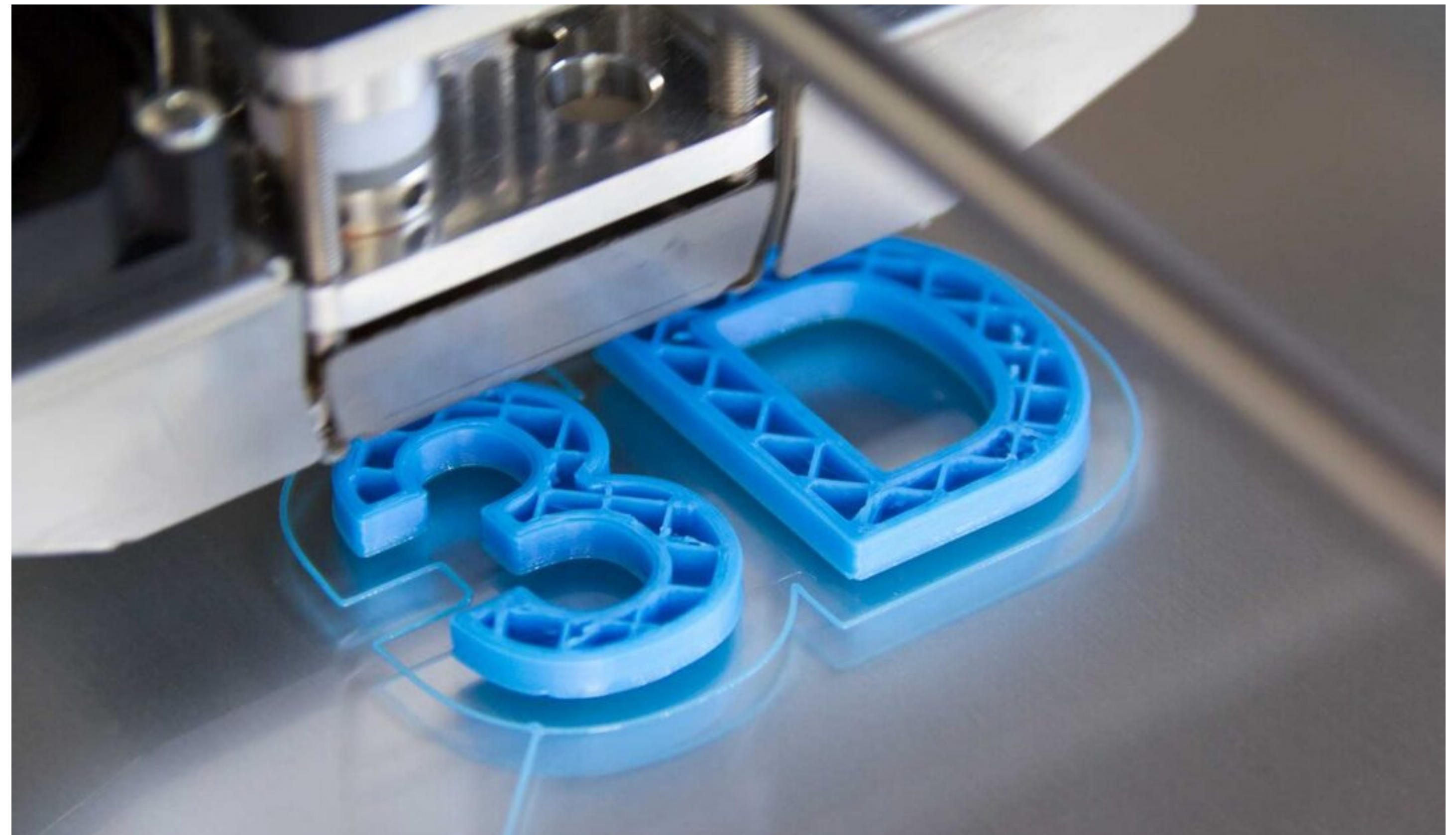
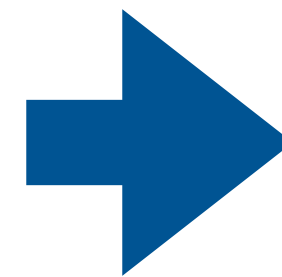
¿QUÉ ES LA IMPRESIÓN 3D?



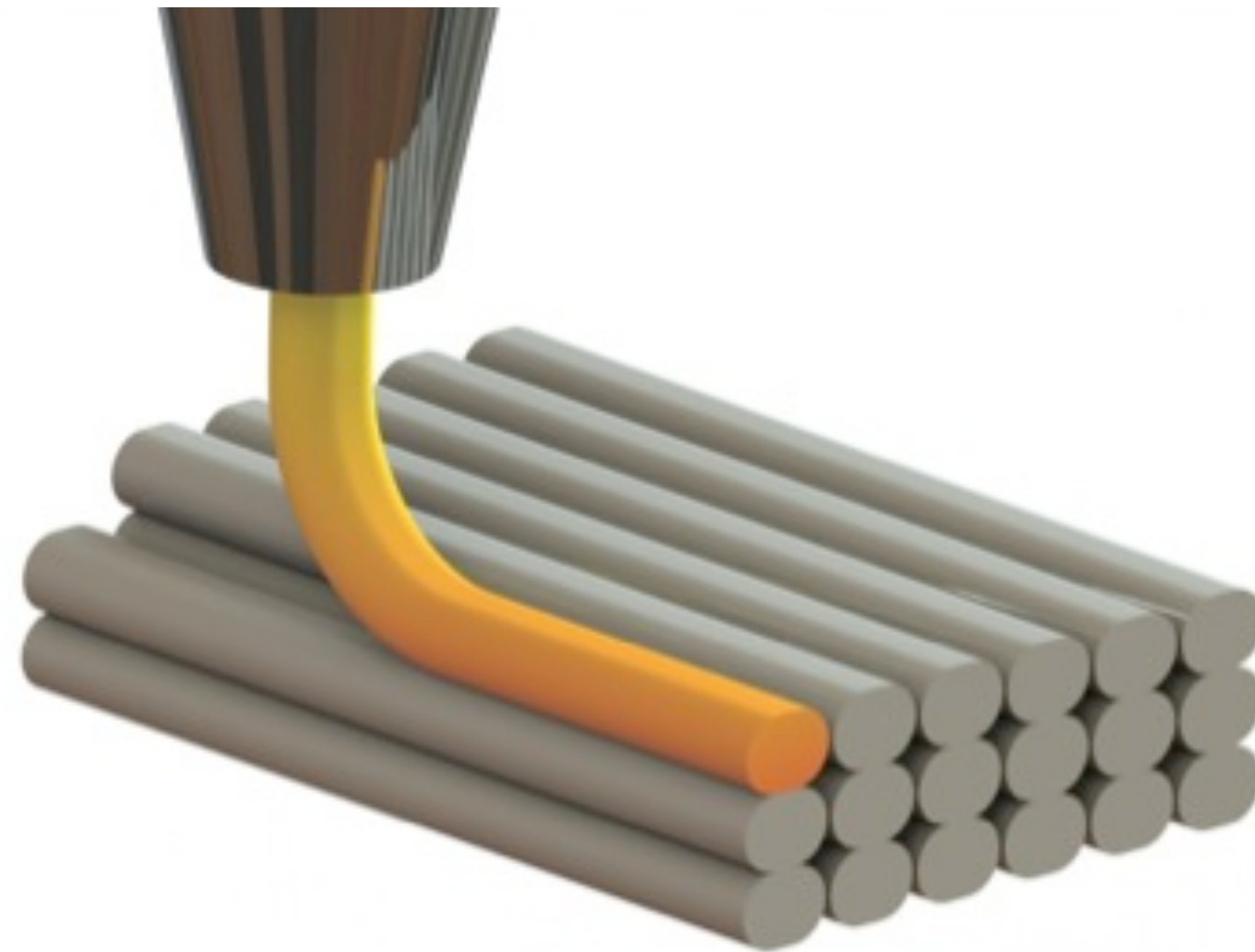
La impresión 3D es un proceso de **fabricación aditiva**.



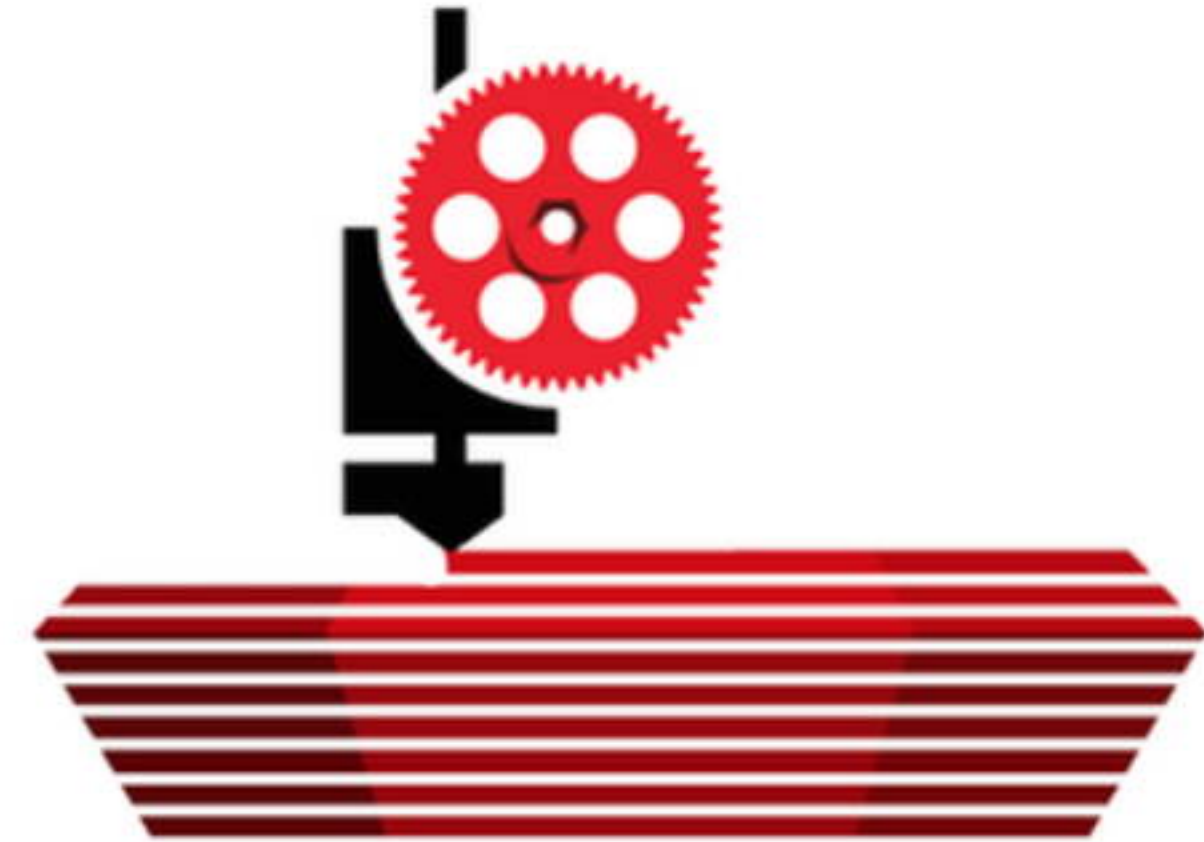
La impresora 3D crea un **modelo físico** utilizando datos digitales.



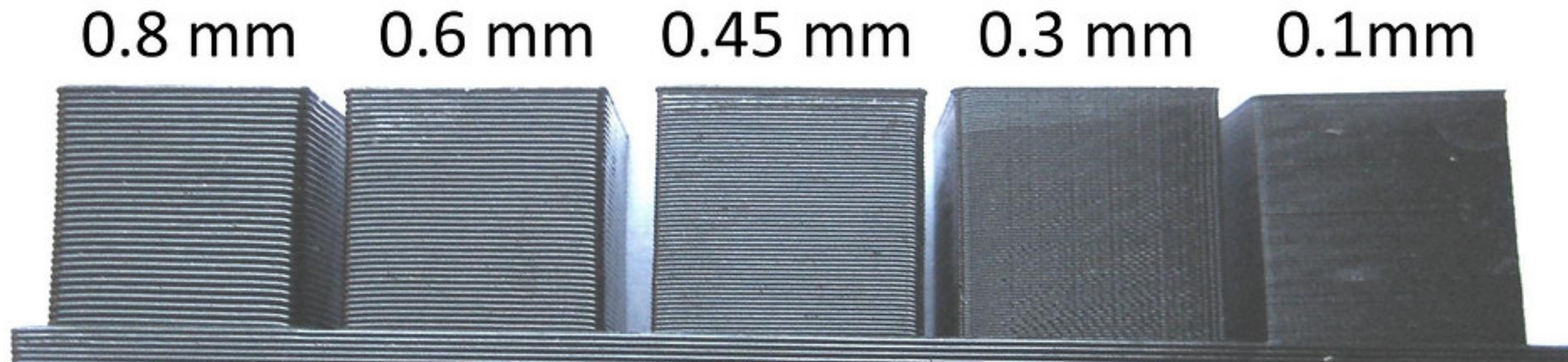
La tecnología más utilizada es la **FFF** (Fabricación por Filamento Fundido) o **FDM** (Modelado por Deposición Fundida).



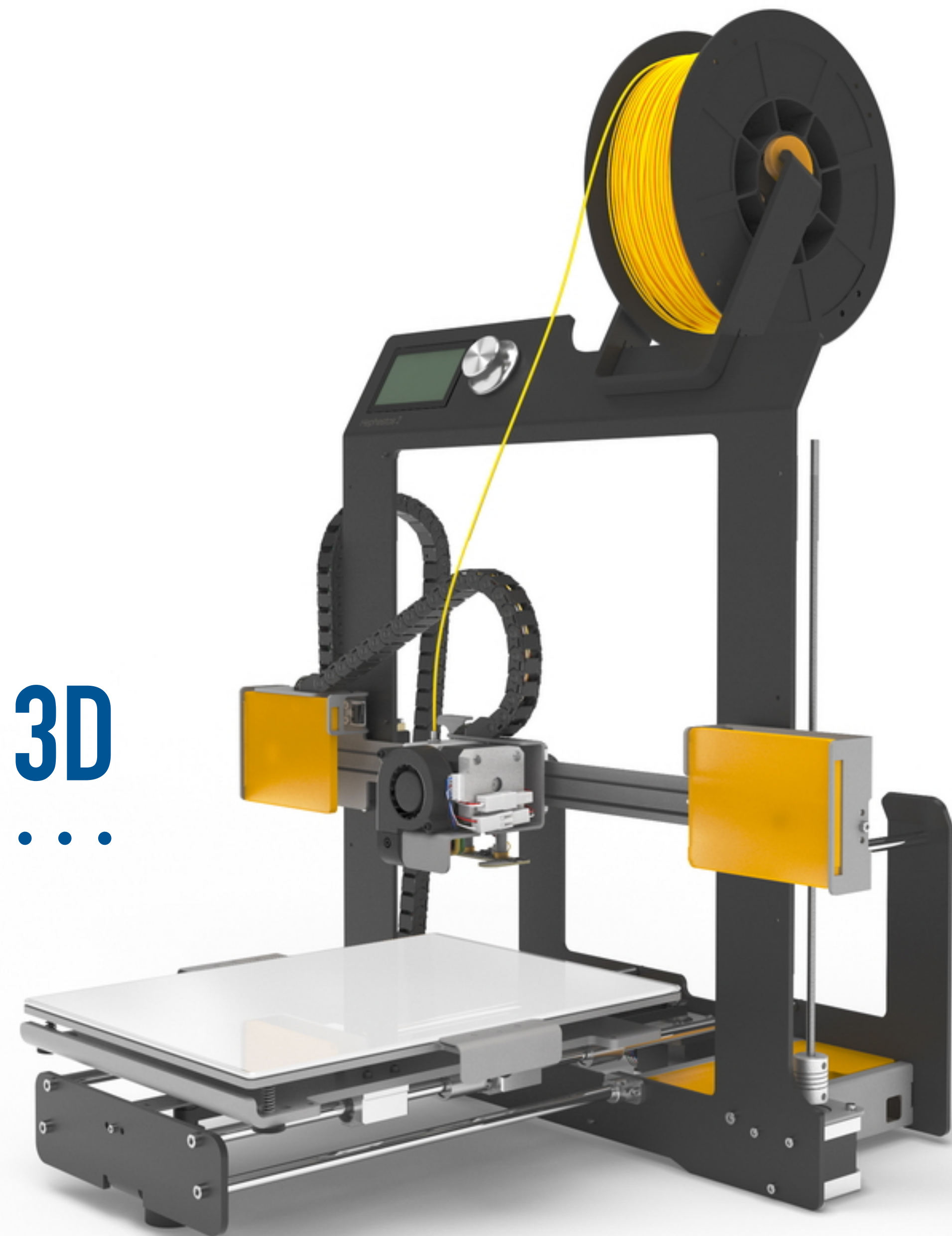
El modelo 3D es cortado en finas rebanadas, las **capas**.



La pieza se crea **capa por capa**,
dibujando con el material cada una de las capas.



LA IMPRESORA 3D



Una **impresora 3D** es una máquina capaz de realizar réplicas físicas con volumen a partir de modelos 3D creados en un ordenador.



Existen varios **tipos de tecnologías de impresión 3D.**



FFF / FDM

Fabricación por Filamento Fundido



SLA

Estereolitografía



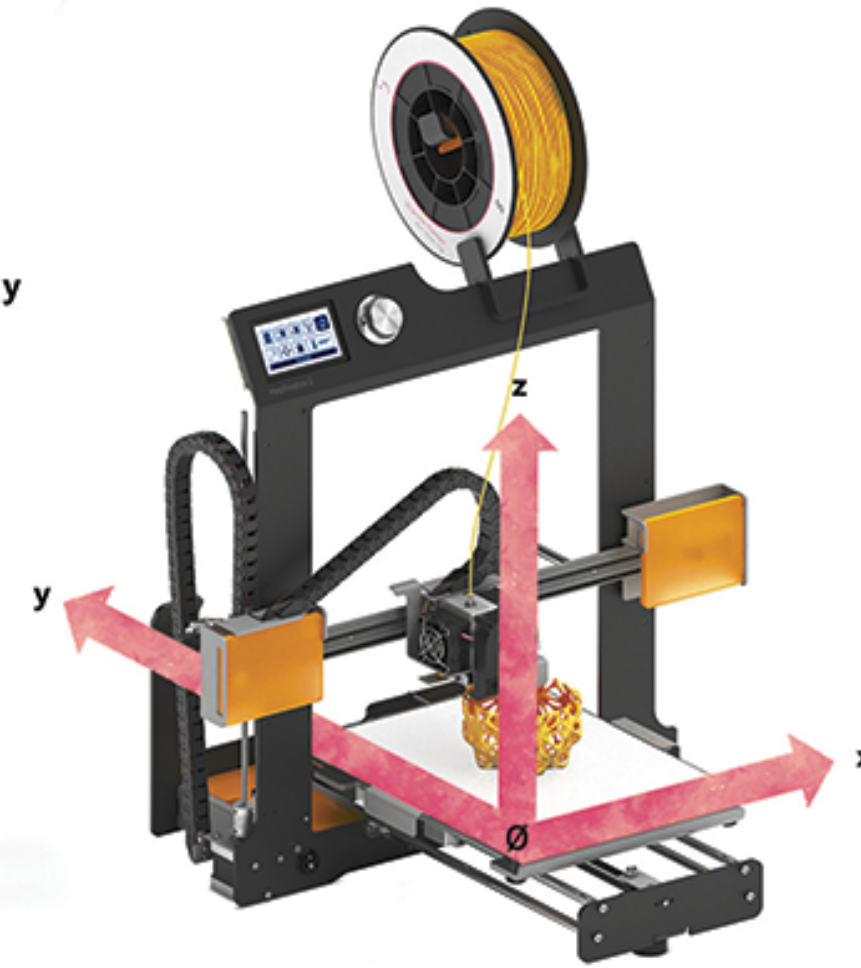
SLS

Sintetizado Selectivo por Láser

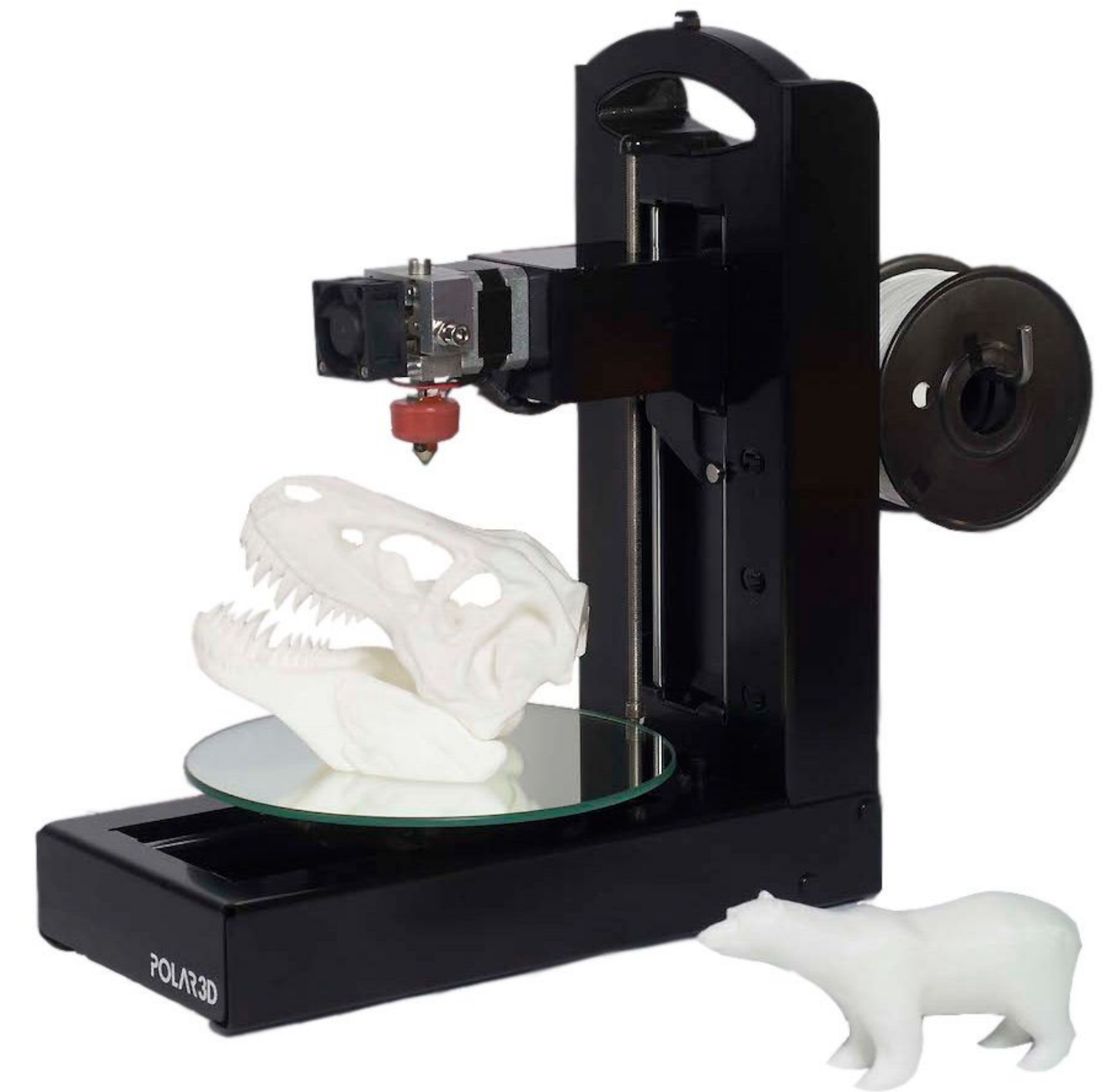
Impresión 3D FFF / FDM.



Impresora delta

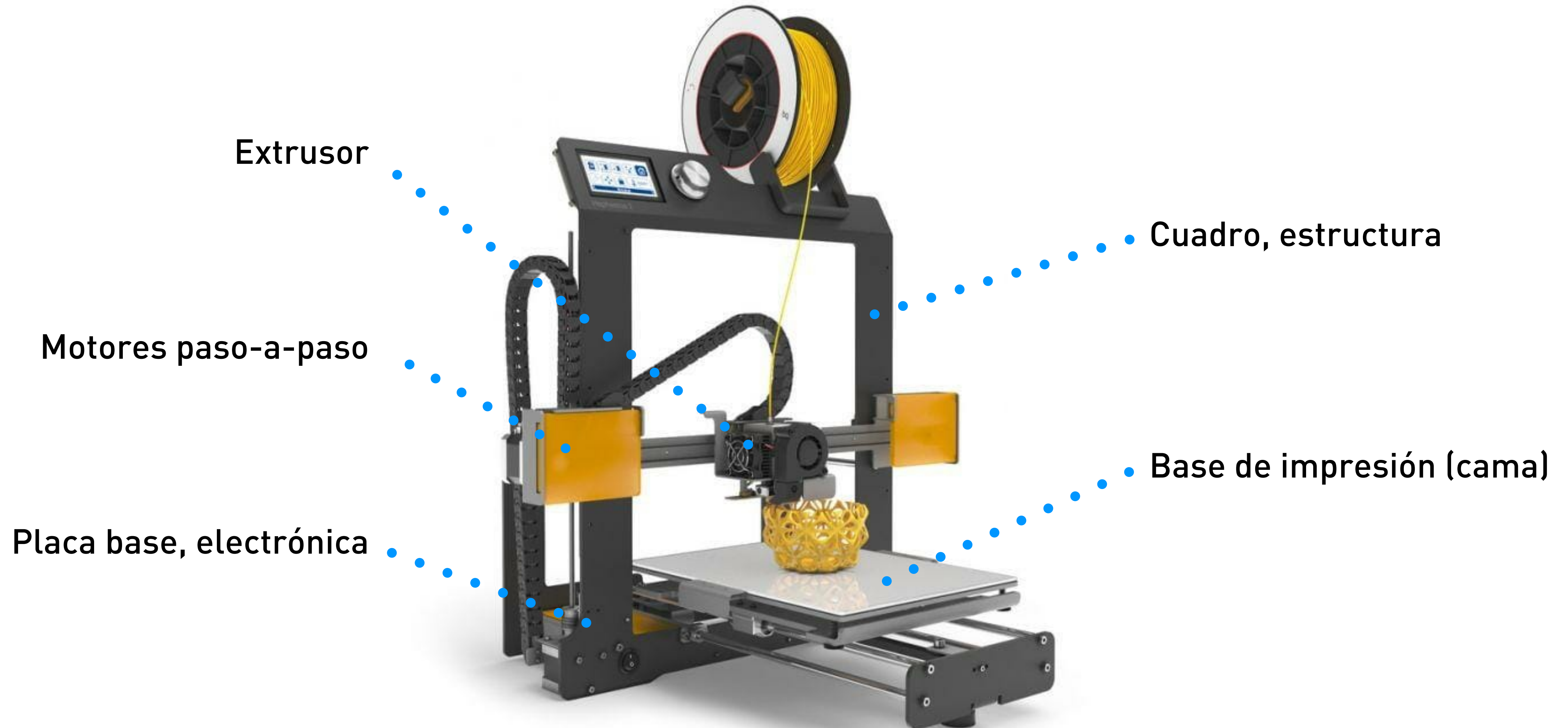


Impresoras cartesianas



Impresora polar

Partes de una impresora 3D



Extrusor

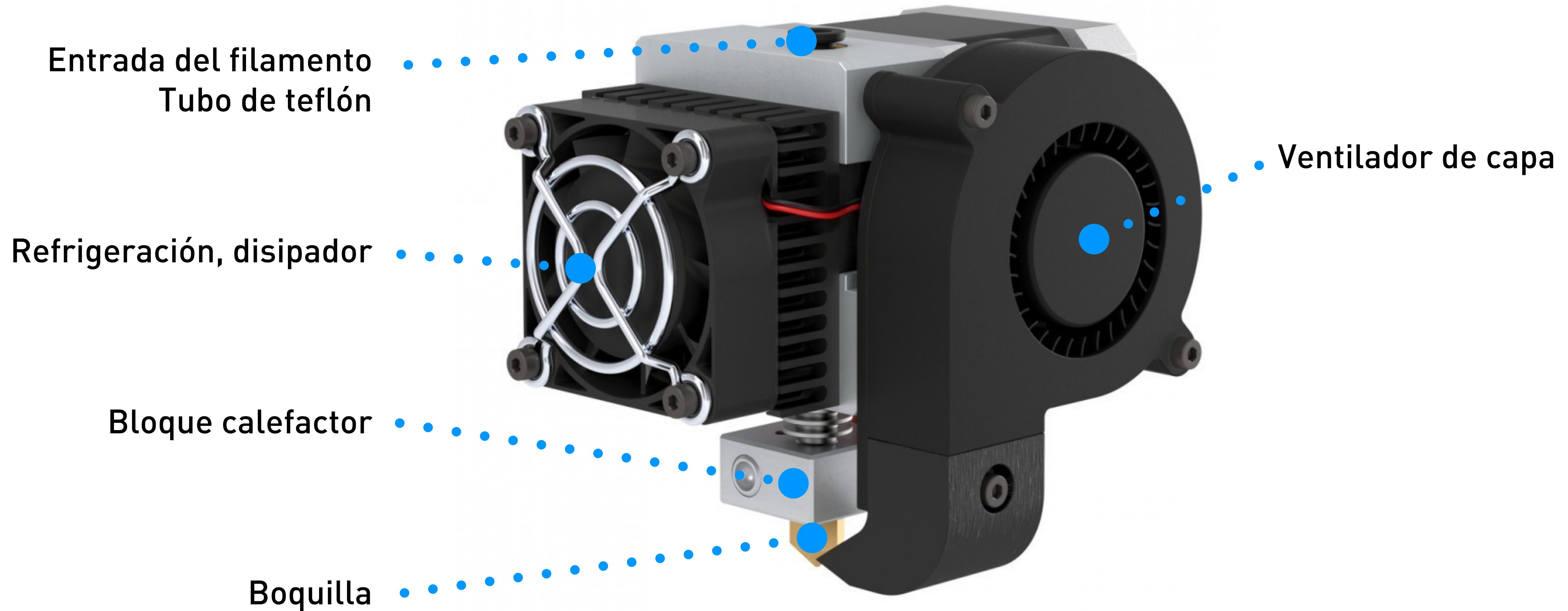
Motores paso-a-paso

Placa base, electrónica

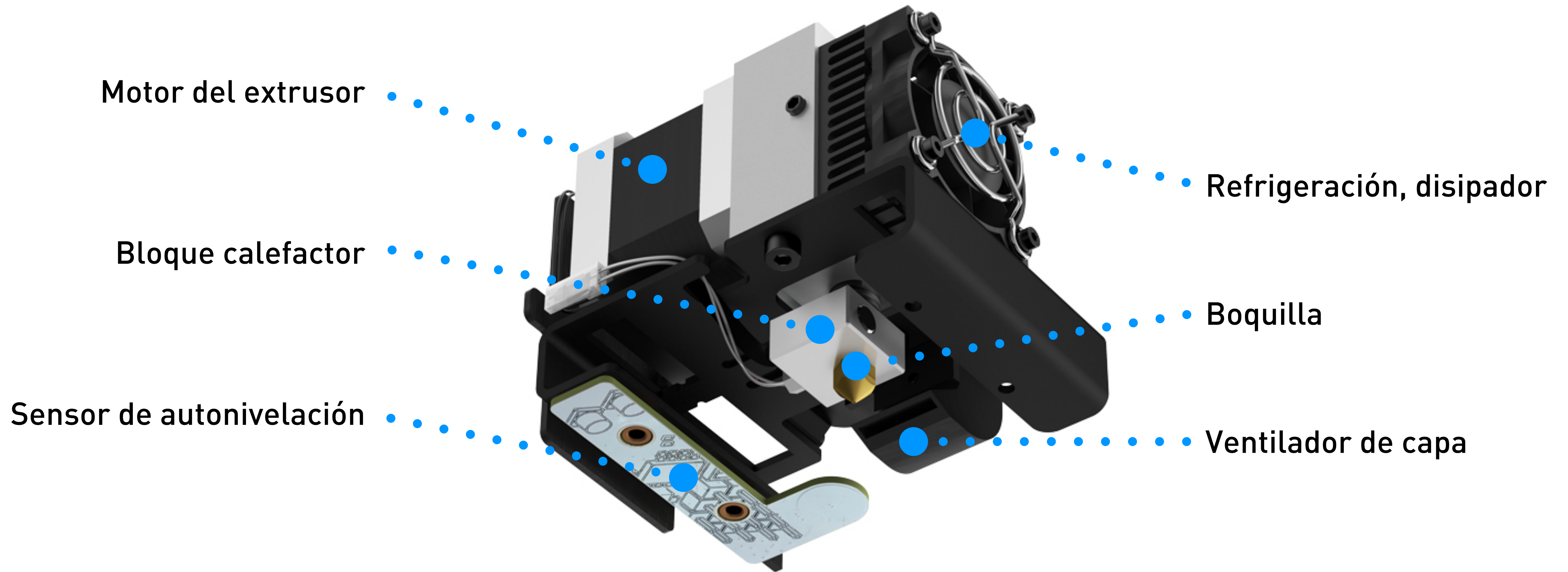
Cuadro, estructura

Base de impresión (cama)

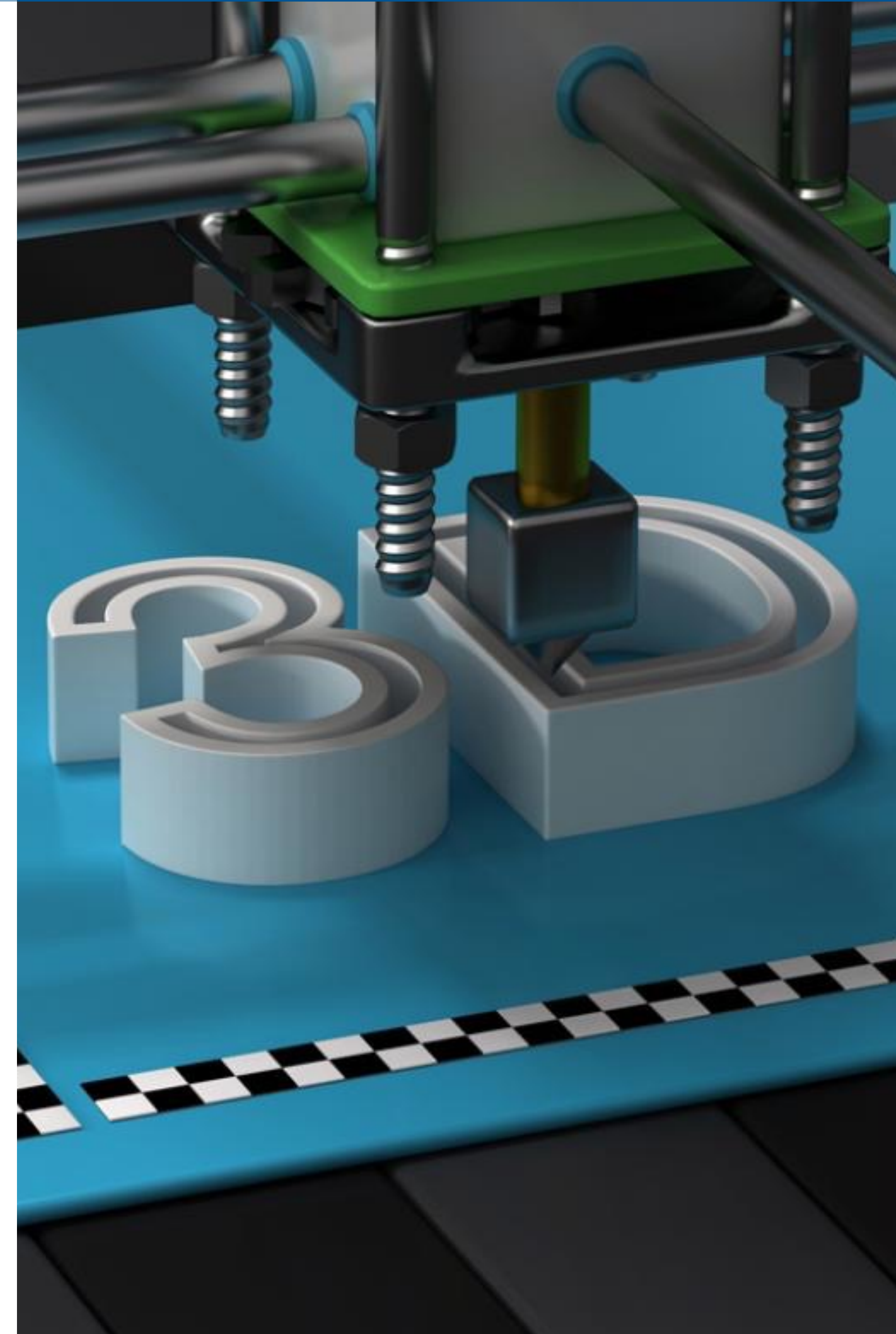
El **extrusor** de una impresora 3D



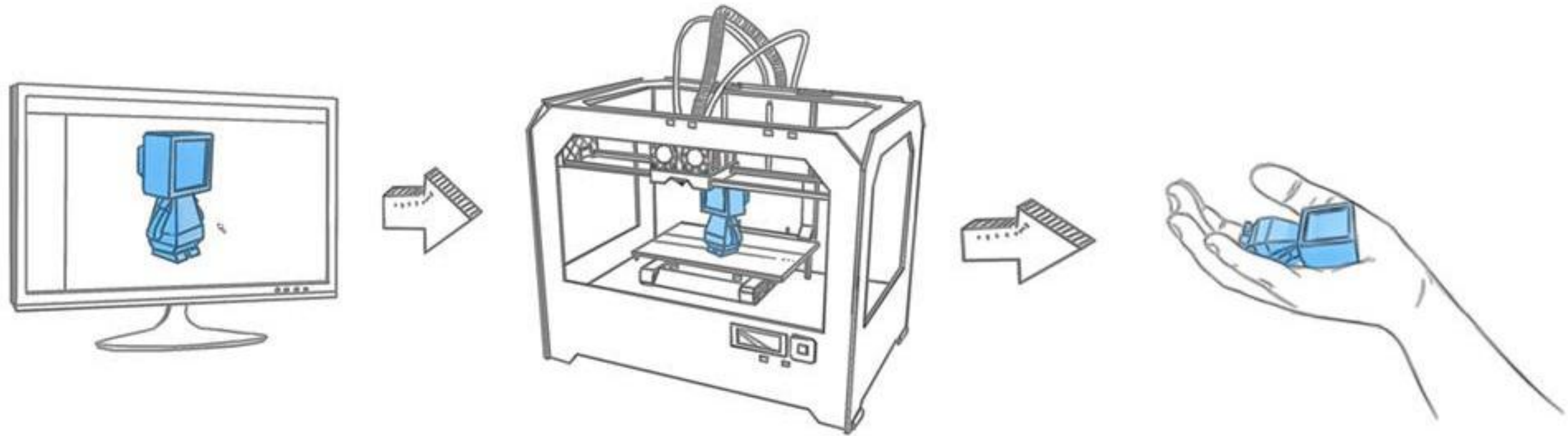
El **extrusor** de una impresora 3D



IMPRESIÓN DE UN MODELO 3D



Proceso de impresión de un modelo 3D



Diseño del modelo 3D

Laminado e impresión
Postprocesado

Modelo físico

INTRODUCCIÓN AL MODELADO 3D



Obtención de un **modelo 3D**

Creación propia

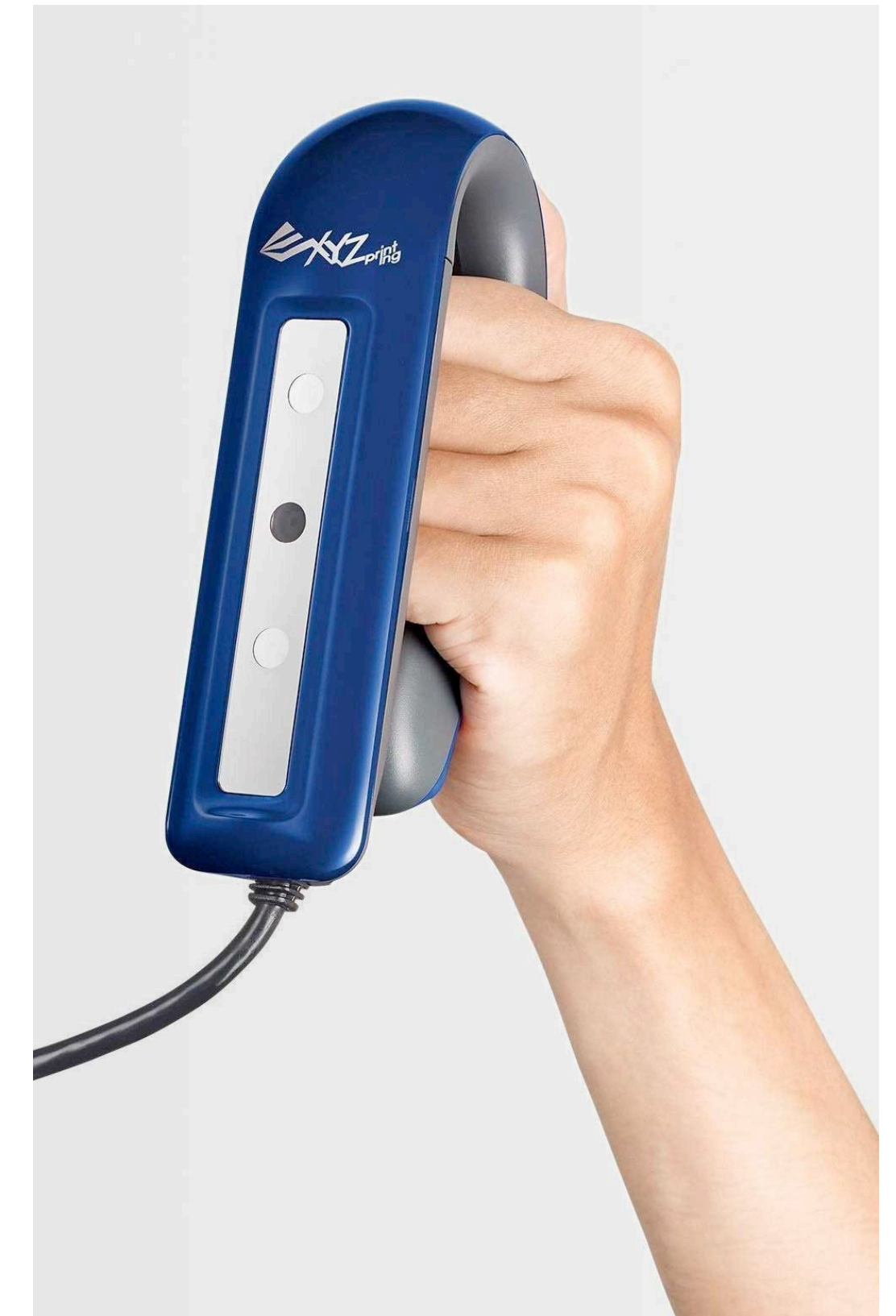


Meshmixer
FreeCAD
Autodesk Inventor
SolidWorks
Autodesk AutoCAD
SketchUp

Descarga de internet



Escaneado 3D

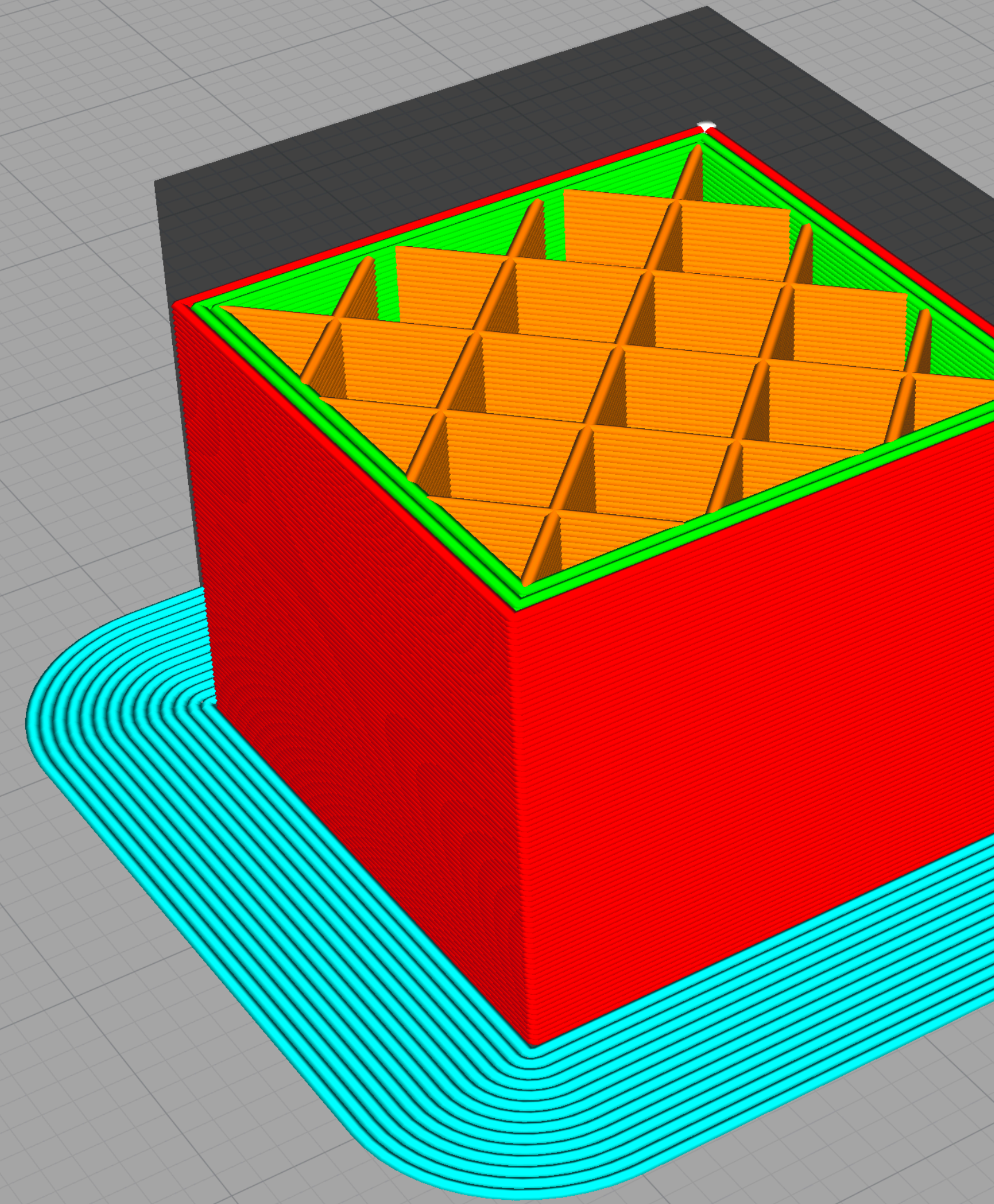


Diseñando un **modelo 3D**



AUTODESK®
TINKERCAD®

INTRODUCCIÓN AL LAMINADO



Preparando un **modelo 3D** para la impresión

