

Conflictos por interrupción en el aula por **TDAH** (Trastorno por déficit de atención con hiperactividad)



- ✓ Es un trastorno neurobiológico y genético, no es un problema de conducta, no está provocado por el ambiente. (6,6% / 2:1 CyL)
- ✓ Diagnóstico: síntomas de inatención o hiperactividad-impulsividad que aparecen antes de los 12 años
- ✓ El tratamiento es multimodal : Psicoterapéutico, Psicofarmacológico y de intervención educativa y familiar.
- ✓ Existe un [protocolo de actuación](#) para los centros educativos en CyL



Características Predominantes del TDAH

Es un trastorno del desarrollo de la inhibición de la respuesta

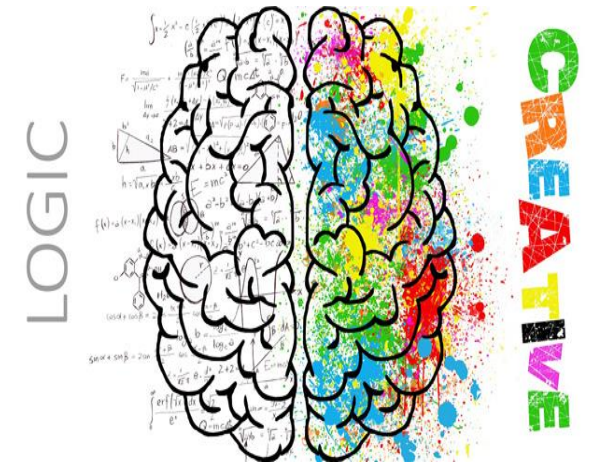
- Actividad excesiva.** No se regula en función de las demandas de la situación.
- Falta de control en las respuestas.** No puede para y pensar antes de actuar
- No puede utilizar la **memoria del trabajo**: capacidad para recordar, organizar, planificar a medio y largo plazo y dirigir las acciones. No tiene conciencia del tiempo. Vive el momento.
- Retraso en el desarrollo del **lenguaje interno**: falta de autocontrol, reflexión y autorregulación. Dificultades para seguir las reglas, para leer o incluso para actuar en función de principios legales o morales.
- Grandes dificultades en la **comprensión lectora** de lecturas complejas, sin interés y prolongadas.



Características Predominantes del TDAH

Emociones y motivación

- ❑ Problemas para controlar la **expresión de sus emociones** en público. No son capaces de moderarlas como hacen los demás.
- ❑ Incapaces de generar **automotivación, motivación intrínseca**, en las tareas que no tienen una recompensa inmediata, lo que provoca frustración y su expresión sin control.
- ❑ Su **motivación** depende del ambiente, de los demás o de la recompensa inmediata. Sin esto puede parecer que está en “las nubes” ante la falta de motivación en la tarea.
- ❑ En las tareas van **directos a la meta**, sin pensar en los posibles obstáculos, no pueden planificar o ver diferentes opciones, respondiendo automáticamente o por impulsos.



Características Predominantes del TDAH

Neuroeducación

- ❑ **Grandes oscilaciones de rendimiento:** unas veces termina rápido y correctamente y otras utiliza mucho tiempo y lo hace muy mal.
- ❑ Existe un **trastorno en el neurodesarrollo** de entre un 25% y un 45%. No puede hacer lo que hacen los niños de su edad, aunque lo sabe hacer.
- ❑ La parte posterior del **cerebro** es el cerebro que sabe, la parte frontal es para utilizar lo que se sabe. En el TDAH existe una desconexión entre estas dos partes y sabiendo lo que tiene que hacer no lo sabe hacer. **Problema de conexiones neuronales.**



- ❑ Disminución del rendimiento académico. Fracaso escolar. Abandono escolar.
- ❑ Dificultades en el desarrollo social y emocional. Falta de relaciones de amistad con los iguales.
- ❑ Síntomas depresivos por fracasos repetidos, falta de relaciones sociales, consecuencias negativas en el entorno familiar y escolar.
- ❑ Comportamientos conflictivos: negativismo, desobediencia, desafío a la autoridad, abuso de sustancias, etc.
- ❑ Infravaloración en laboral en la edad adulta.



- El estudiante debe **sentarse cerca del profesor**, facilitando la supervisión. Evitando ventanas o elementos decorativos que le puedan distraer.
- Ayudarle a **organizar y planificar** la tarea. Marcar objetivos concretos y cortos.
- Fragmentar** tareas largas.
- Tareas cortas y **refuerzo inmediato**.
- Utilizar la **agenda** para organizar y también reforzar, no para aspectos negativos.
- Elogiar** las conductas adecuadas. **Evitar** los castigos salvo en casos graves e intentar **anticipar** este tipo de situaciones de conflicto grave.
- Dedicarle **tiempo**, supervisándolo a menudo.
- Intentar realizar tareas en las que se pueda **mover**, levantarse, etc.
- Formular las **normas en positivo**: caminar poco, hablar bajo, etc.
- Sustituir el verbo “s” por el verbo “estar”. Así no atacamos su autoestima

