

Cuerpo: PROFESORES DE ENSEÑANZA SECUNDARIA (0590)
Especialidad: PROCESOS COMERCIALES (221)

PRUEBAS ESCRITAS el día 20 de junio de 2026

- **Centro en el que se celebrarán las pruebas**
- **Accesos a las aulas**
- **Aulas asignadas a los aspirantes**

- Cada aspirante estará **en el lugar de acceso** en el que se le ha citado a la **hora exacta**, provisto de su DNI o documento de identificación establecido.
- Una vez se le permita el acceso irá directamente al **aula asignada** en la que se le asignará un puesto.
- Los **llamamientos** se efectuarán en el aula y a la hora indicada.

IES Julián Marías

(C/ Eusebio González Suárez, 43)

Tribunales: 1, 2 y 3



ACCESOS

IES Julián Marías

(C/ Eusebio González Suárez, 43)

Tribunales: 1, 2 y 3



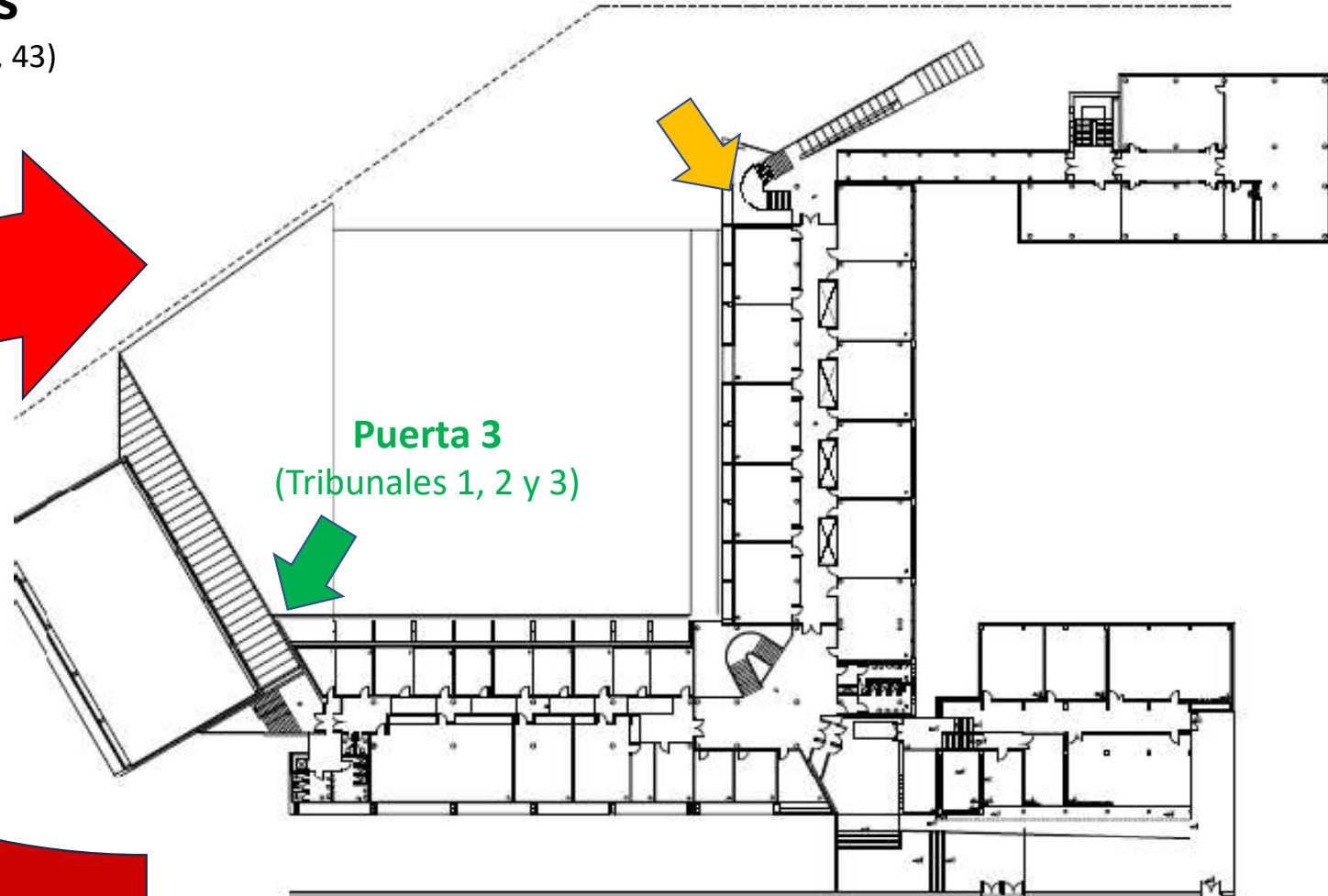
Patio interior
(acceso tras el IES)

Mirador Parquesol
(Tras el IES Julián Marías)

Puerta 3
(Tribunales 1, 2 y 3)

Entrada principal

(C/ Eusebio González Suárez, 43)



ACCESOS Y AULAS

IES Julián Marías

(C/ Eusebio González Suárez, 43)

Tribunales: 1, 2 y 3

TRIBUNAL	AULA	ACCESO
Tribunal 1	202 (planta superior)	Patio posterior. Puerta 3
Tribunal 2	215 (planta superior)	Patio posterior. Puerta 3
Tribunal 3	205 (planta superior)	Patio posterior. Puerta 3