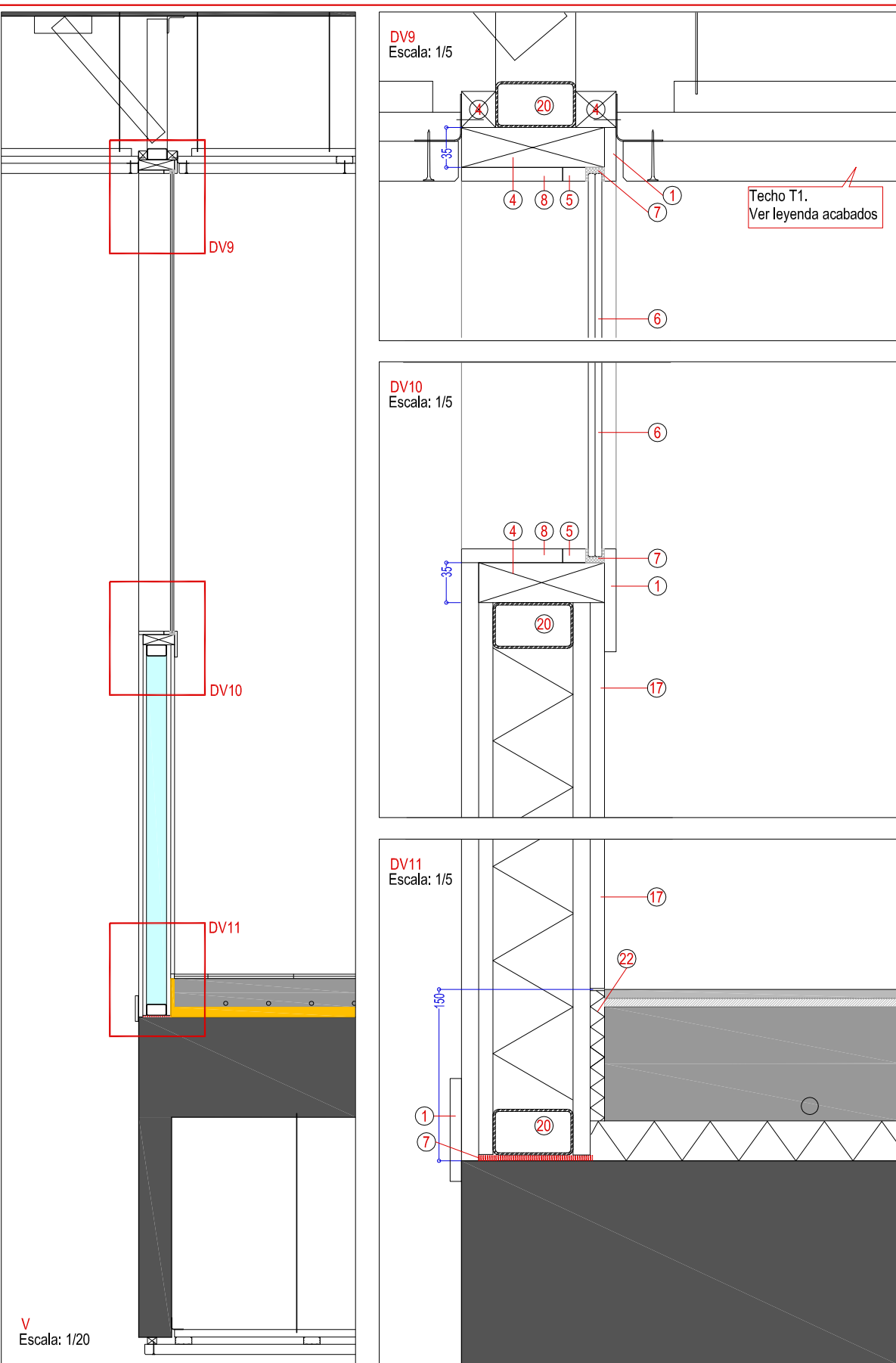


#### ESPECIFICACIONES

##### HOJAS DE TRÁFICO INTENSO ENRASADAS:

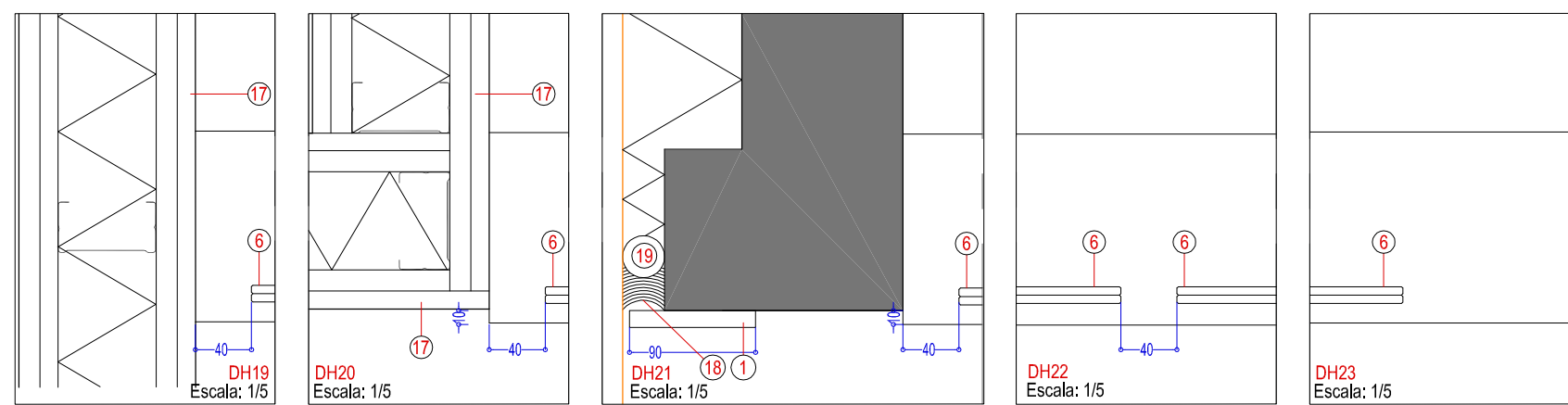
BASTIDOR PERIMETRAL DE MADERA MACIZA DE PINO CANTAEADO DE HPL DE 6MM DE ESPESOR, ALMA DE POLIESTIRENO DE ALTA DENSIDAD Y ACABADO EN PLACAS HPL DE COMPACTO FENOLICO DE 3MM DE ESPESOR. ZÓCALO DE ACERO INOXIDABLE AISI 304 DE 20CM DE ALTURA E= 1.2MM. HERRAJES DE ACERO INOX DEFINIDOS EN EL PLAN DE CERRRE.

PRECEROS DE MADERA DE PINO DE 33MM DE ESPESOR MÍNIMO, CONFORMADOS EN SU CASO. GALCES DE HPL DE 12MM DE ESPESOR. TAPAJUNTAS DE MADERA MACIZA DE CASTAÑO DE 10MM DE ESPESOR/HPL DE 10MM DE ESPESOR EN CUARTOS HÚMEDOS

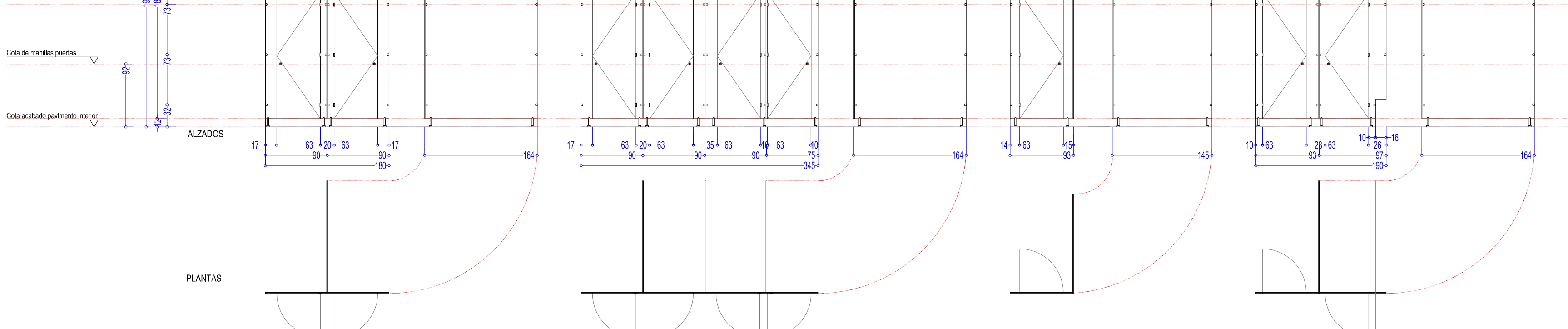


#### ESPECIFICACIONES

CERRAMIENTO ACRISTALADO DE ESPACIOS A DOBLE ALTURA. VIDRIO LAMINAR DE SEGURIDAD, LADOS VERTICALES LIBRES Y CADA ELEMENTO SEPARADO UNO DE OTRO, SE CUMPLE QUE LA APERTURA TOTAL DEL ESPACIO DE DOBLE ALTURA ES INFERIOR A 1,25M2 A EFECTOS DEL CUMPLIMIENTO DE LA NORMATIVA DE PROTECCIÓN EN CASO DE INCENDIOS. TABIQUE CIEGO SOBRE ENTRAMADO AUTOPORTANTE DE TUBERÍA RECTANGULAR DE ACERO GALVANIZADO 70.40.2 PRECEROS DE HPL DE 12MM DE ESPESOR, CONFORMADOS EN SU CASO. GALCES DE HPL DE 12MM DE ESPESOR. TAPAJUNTAS DE MADERA MACIZA DE CASTAÑO DE 10MM DE ESPESOR



MAMPARRAS DIVISORIAS DE ASESOS, TABLEROS HPL DE 3MM DE ESPESOR, ACCESORIOS Y HERRAJES DE ACERO INOX AISI 304 SATINADO, CONDENSAS INOX, CON DISPOSITIVO DE EMERGENCIA Y VESOR EXTERIOR



#### LEYENDA ACRISTALAMIENTOS

- (A) Vidrio laminar de seguridad 44.1 Incoloro  
(B) Vidrio laminar de seguridad 66.1 Incoloro

#### LEYENDA OSCURECIMIENTOS

- (V1) Lamas horizontales orientables de aluminio de ala 140mm, motorizadas, anodizado oro  
(V2) Lamas verticales orientables de aluminio de ala 140mm, motorizadas, anodizado oro  
(V3) Cortina/Estore interior enrollable opaco tipo Opaco Reflex de BEC o equivalente  
(V4) Cortina comedera clásica opaca, tipo Opacite Color de BEC o equivalente

#### LEYENDA DETALLES

- 1 Tapeta/Tapajuntas de madera de castaño macizo barnizado mate, e=10mm
- 2 Tapeta/Tapajuntas de HPL negro (sustituye a 1 en cuartos húmedos), e=10mm
- 3 Blistra cilíndrica acero inox.
- 4 Premarco de madera de pino
- 5 Juncillo de madera de castaño macizo barnizado mate
- 6 Acristalamiento según leyenda
- 7 Apoyo/Junta Elástica
- 8 Galbón HPL negro, e=12mm
- 9 Bulete amortiguador del golpeo
- 10 Estructura de bastidor de acero galvanizado de comedera empotrada y material auxiliar. Tipo Edisse Único o equivalente
- 11 Remate de madera de castaño barnizado mate
- 12 Blistra valvén acero inox.
- 13 Mando a distancia manual para apertura de montante. Tipo Geze OL50N o equivalente
- 14 Doble cortinado HPL 6mm en tope entre montante (6p) y hoja practicable
- 15 Tabla de madera de castaño macizo barnizado mate, e=10mm
- 16 Panel de HPL negro, e=10mm
- 17 Empaquetado de tablero madera/cemento
- 18 Sellantes de junta de dilatación
- 19 Fondo de junta de dilatación
- 20 Entramado de tubería rectangular de acero galvanizado 70.40.2
- 21 Corriente interior enrollable opaco tipo Opaco Reflex de BEC o equivalente
- 22 Guía de aluminio para persiana enrollable tipo store

#### CÓDIGO CARPINTERÍA

CÓDIGO SISTEMA OSCURECIMIENTO según leyenda

NOTAS  
Situación y sentido de apertura de carpinterías y composición de los tabiques en planos de plantas (1:100).  
Comprobar todas las cotas en obra.

EDIFICIOS EXISTENTES. ZONAS QUE NO SE REFORMAN

0 0.5 1 2.5  
ESCALA: 1/50



JUNTA DE CASTILLA Y LEÓN. CONSEJERÍA DE EDUCACIÓN. DIRECCIÓN GENERAL DE POLÍTICA EDUCATIVA ESCOLAR. SERVICIO DE CONSTRUCCIONES. PROYECTO DE EJECUCIÓN PARA LA 3ª AMPLIACIÓN DEL COLEGIO DE EDUCACIÓN INFANTIL Y PRIMARIA "LOS ADIES". Nº EXPTE. A2016/001850

CARPINTERÍAS INTERIORES

ARQUITECTO: EDUARDO GARCÍA GARCÍA  
Amaarquitectura | Plaza de Poniente 1, 12ºB | 47003 Valladolid | Tfno: 983 339 000 | email: va339000@gmail.com

FECHA: 1/50  
1/20  
1/5

Febrero 2017

C1