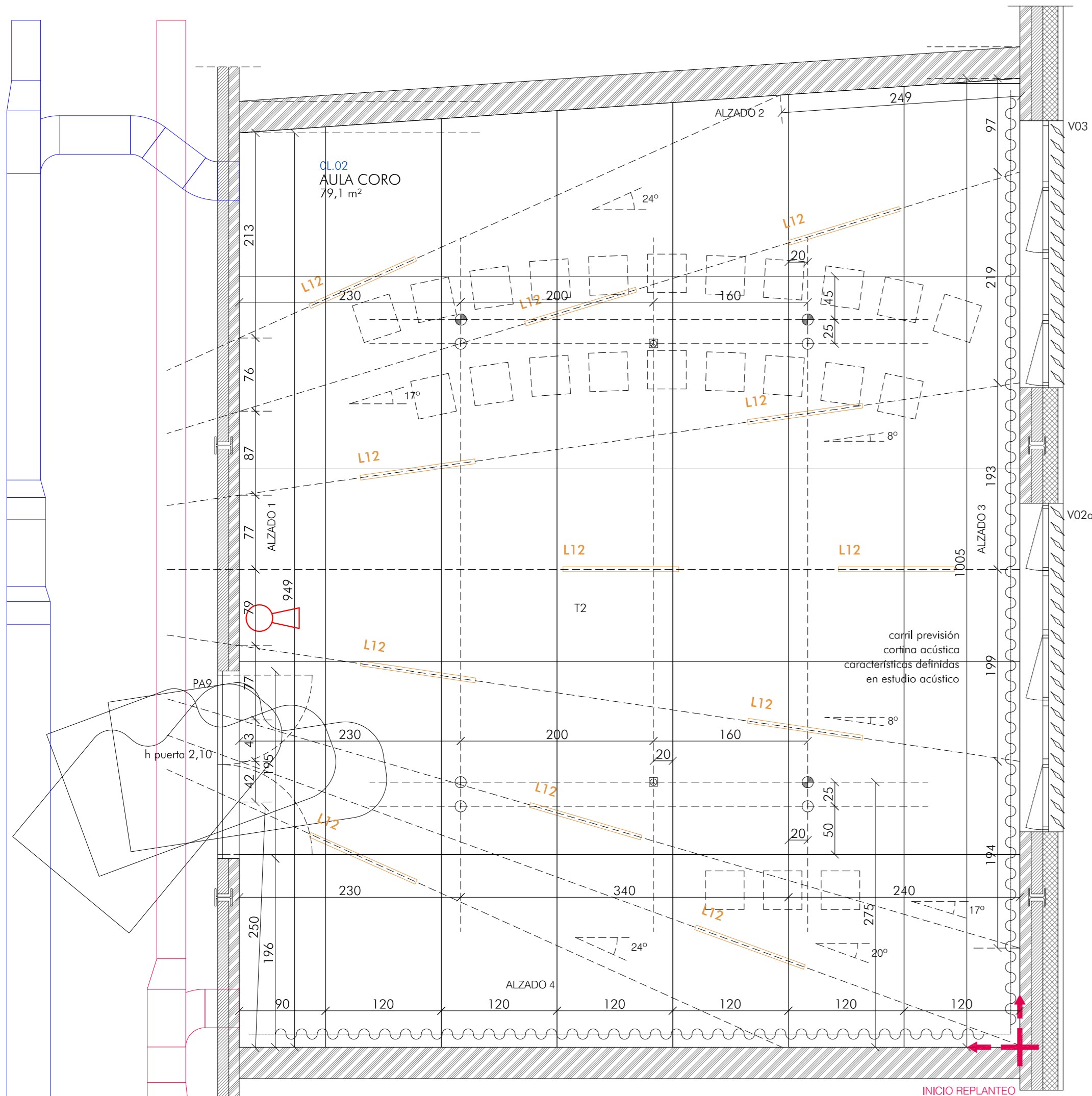
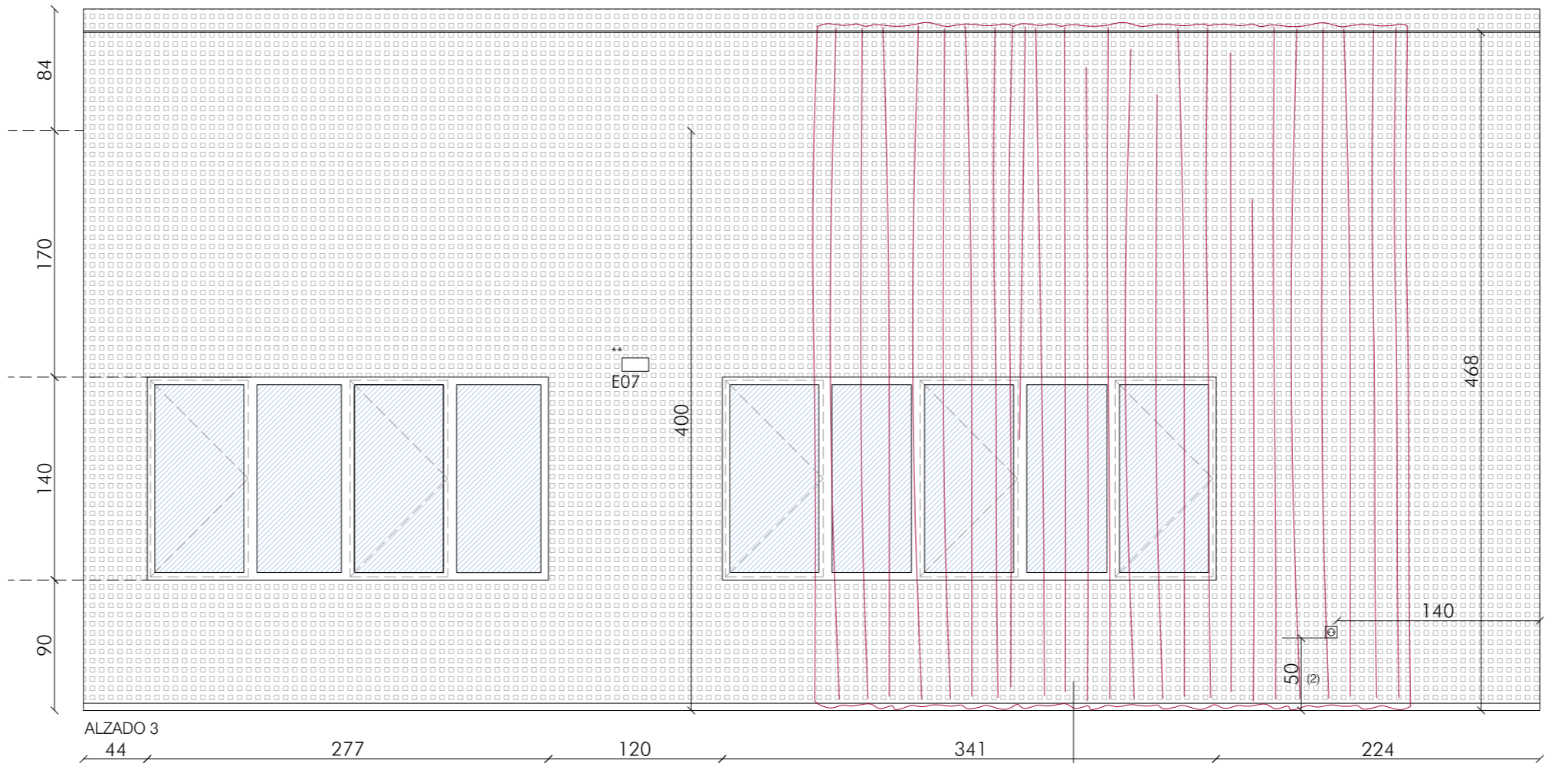
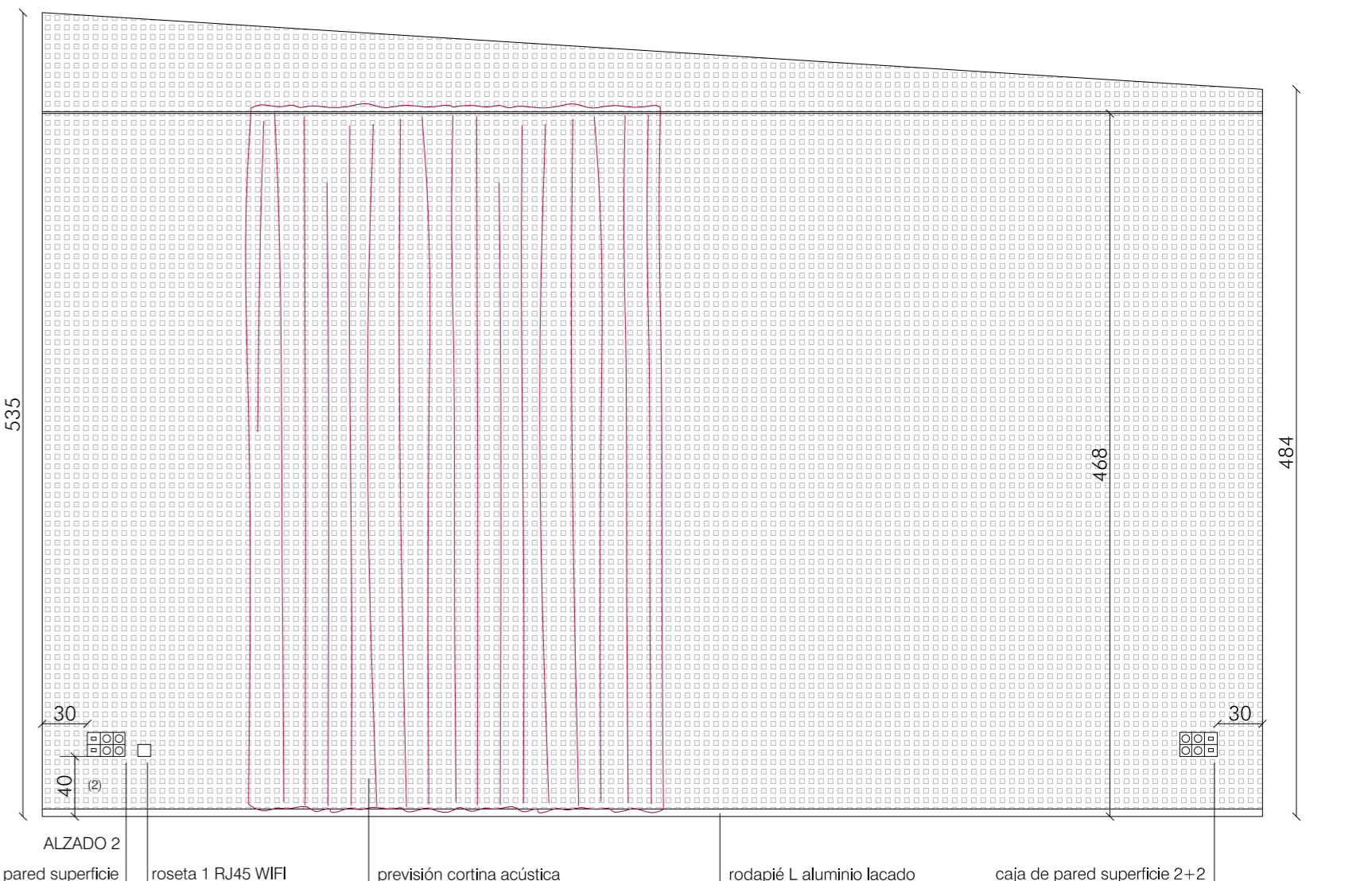
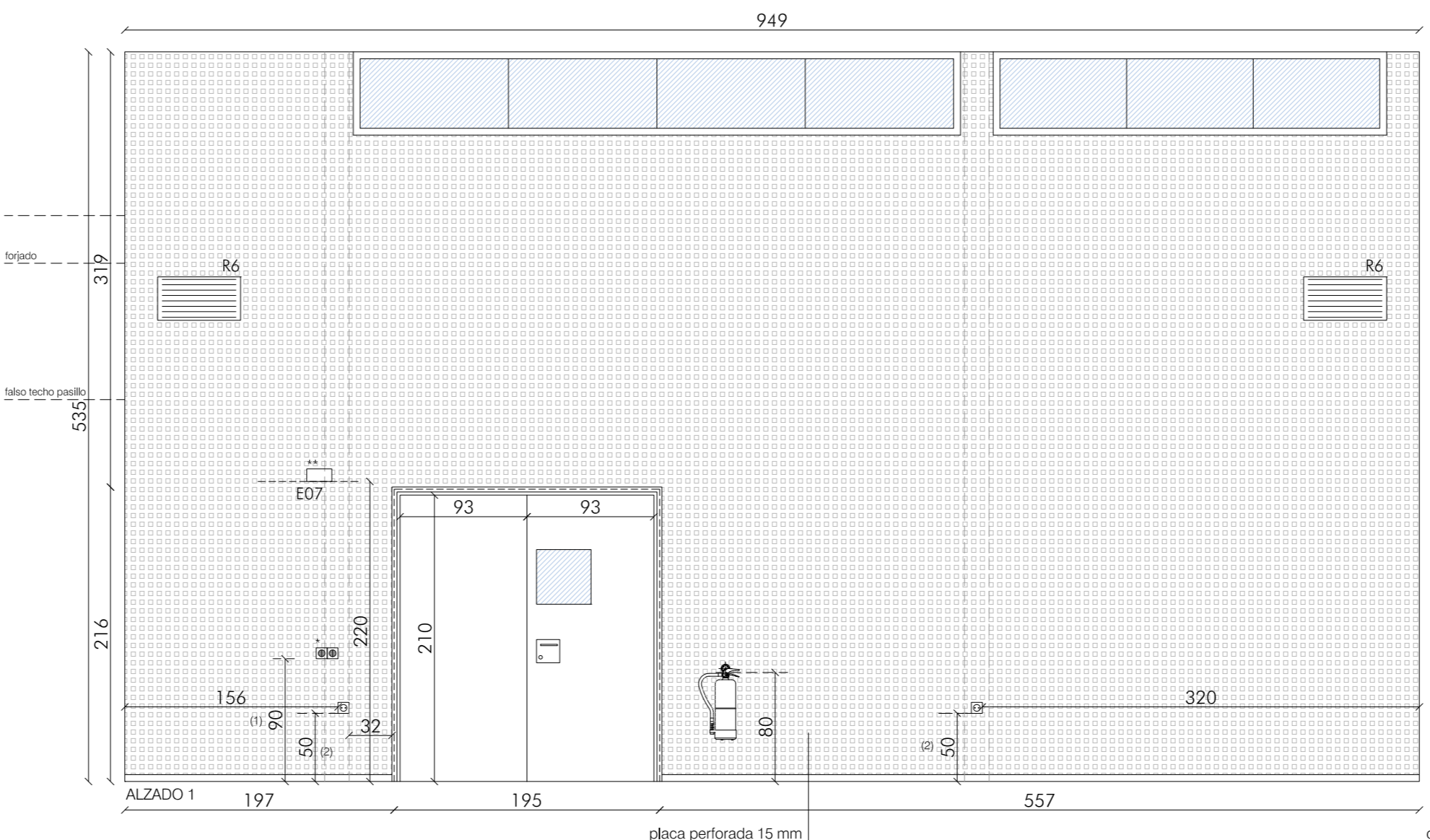


AULA CORO

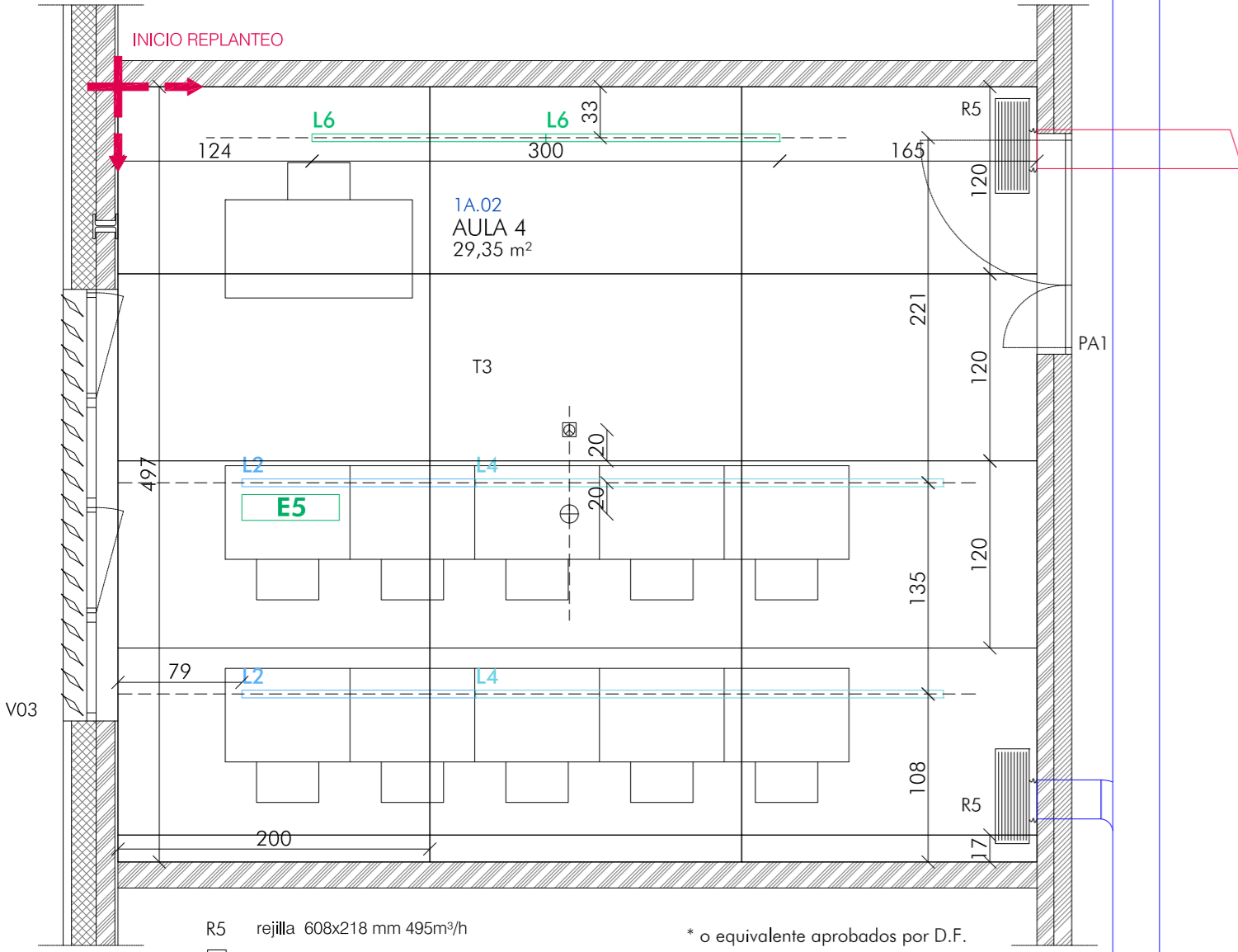


- R6 rejilla 608x318 mm 990m/h
 - ⊕ detector de presencia con sensor lumínico
 - ⊕ Detector humos-térmico, flash y sirena (visto)
 - ⊕ Detector humos-térmico (visto)
 - ⊕ Detector humos-térmico en falso techo
 - E07 luminaria emergencia superficie tipo Block N30 Daisalux*
 - L12 luminaria suspendida LED 24W 3000K Ø70 x1149mm tipo Tupdi-V 70 Climar*
 - T2 antivibrador de techo tipo Akustik Super T-60 B-60 (60°x1178) o equivalente / techo tipo Knauf D112b.es (27°x215A) o equivalente / falso techo continuo, placa lisa 15 mm
- * o equivalente aprobados por D.F.

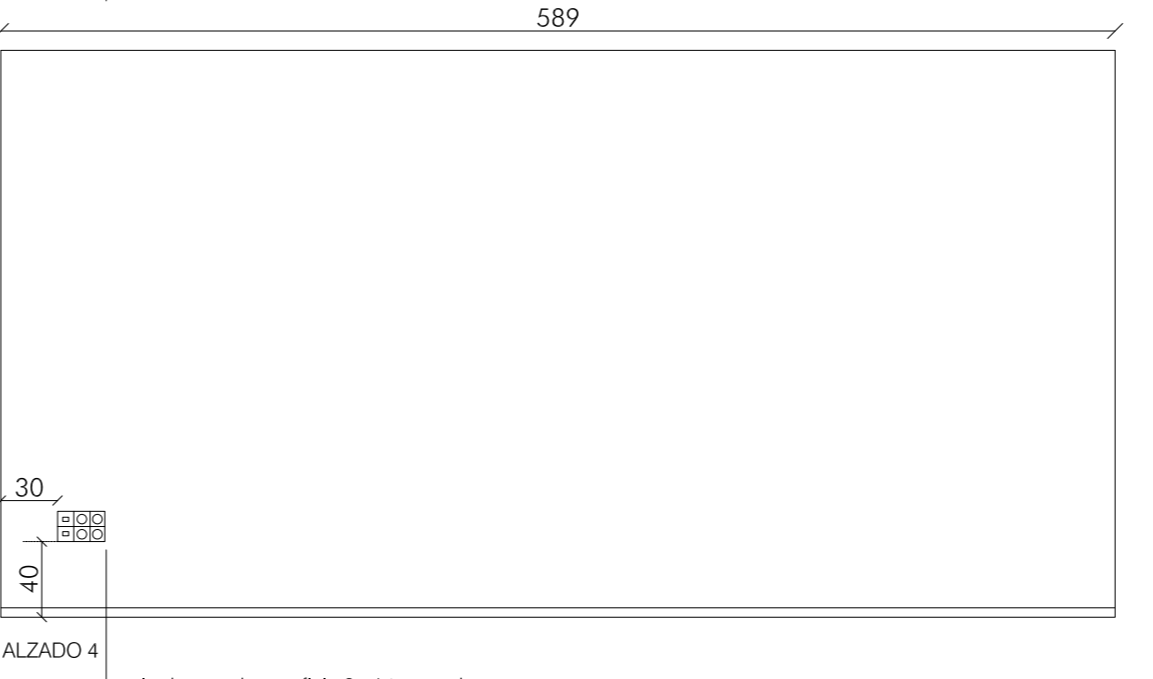
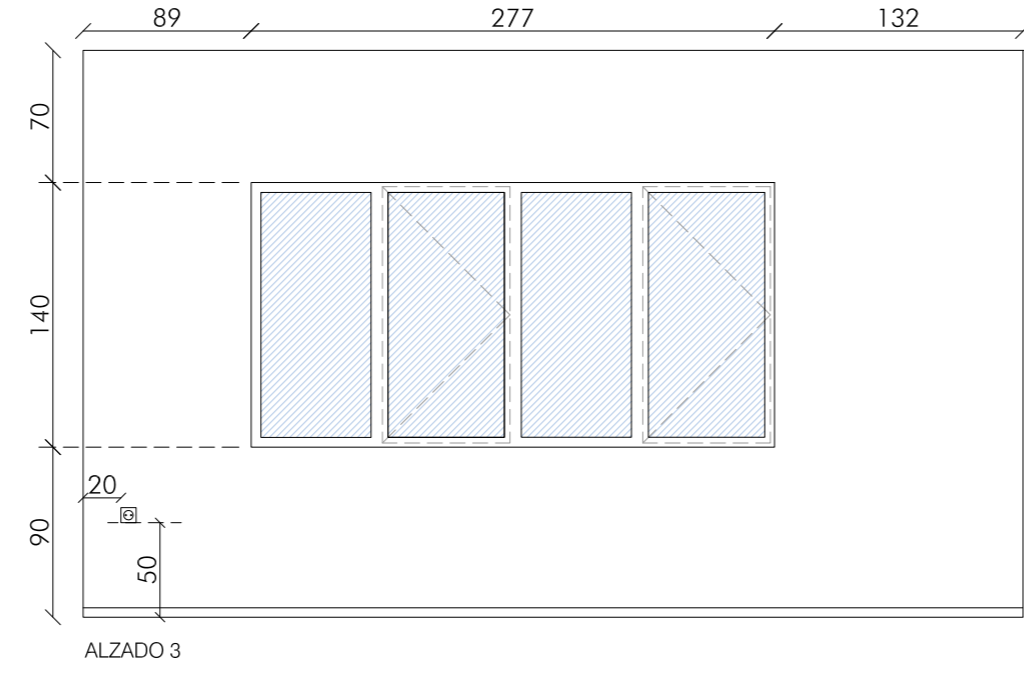
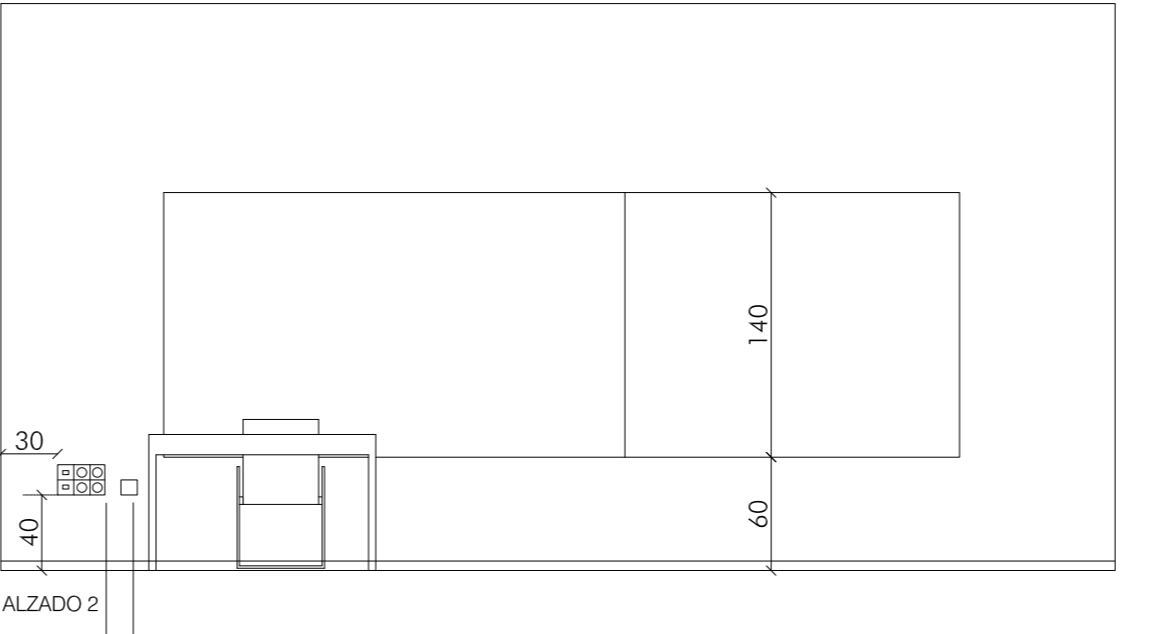
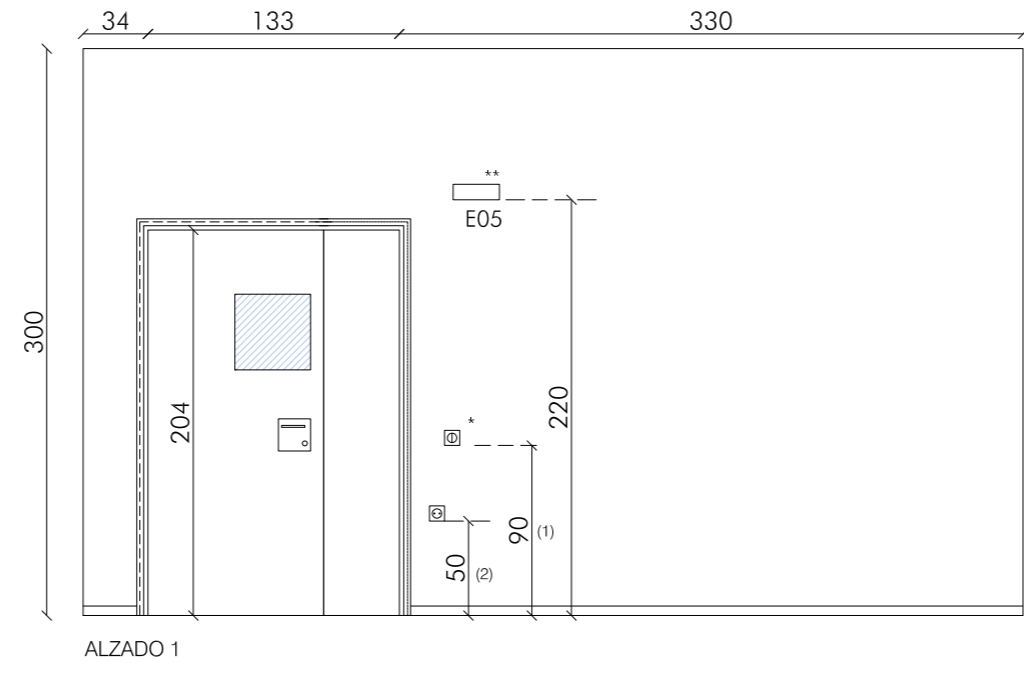


- (1) CTE-DB SUA: elementos de mando y control entre 80 y 120 cm
 - (2) CTE-DB SUA: tomas de corriente entre 40 y 120 cm
- * caja para montaje en superficie blanco polar tipo Berker R3 (profundidad 37mm) / tecla negro brillo
 ** superficie 220-230V / 50-60Hz / 180 lm tipo Block N30 Daisalux*

AULA TEÓRICA



- R5 rejilla 608x218 mm 495m/h
 - ⊕ detector de presencia con sensor lumínico
 - ⊕ Detector humos-térmico, flash y sirena (visto)
 - E05 luminaria emergencia superficie tipo D-ECOLD 150 Duxia*
 - L2 luminaria superficie LED 30W 4000K 50x75x1502mm tipo Icelene 2 Led 50S Uleds*
 - L4 luminaria superficie LED 50W 4000K 50x75x3000mm tipo Icelene 2 Led 50S Uleds*
 - L6 luminaria superficie bañador LED 30W 4000K 67x62x1202mm tipo Icelene 50wvs bañador Uleds*
 - T3 falso techo registrable, placa perforada cuadrangular (perforación 9 mm, c/c 20, 18,9%) tipo Contour D+ Unity 9 de Knauf)
- * o equivalente aprobados por D.F.



- (1) CTE-DB SUA: elementos de mando y control entre 80 y 120 cm
 - (2) CTE-DB SUA: tomas de corriente entre 40 y 120 cm
- * caja para montaje en superficie blanco polar tipo Berker R3 (profundidad 37mm) / tecla negro brillo
 ** superficie 220-230V / 50-60Hz / 180 lm tipo Block N30 Daisalux*



nota: cotos a reciflor en obra

septiembre 2019

proyecto ejecución
CONSERVATORIO PROFESIONAL DE MUSICA LEON Avenida de la Universidad

Grupo de Planos: **DETALLES** Nº: **D22**
 Plano: **Replanteo techos + alzados aulas tipo** Escala: **1/40 1/10**

Promotor: **Consejería de Educación, Junta de Castilla y León** Fecha: **septiembre 2019**
 estudio: **González arquitectos S.L.P.** c/ Teresa Gil 16, 6º 1 cp. 47002 Valladolid **estudio@primiitogonzalez.com**