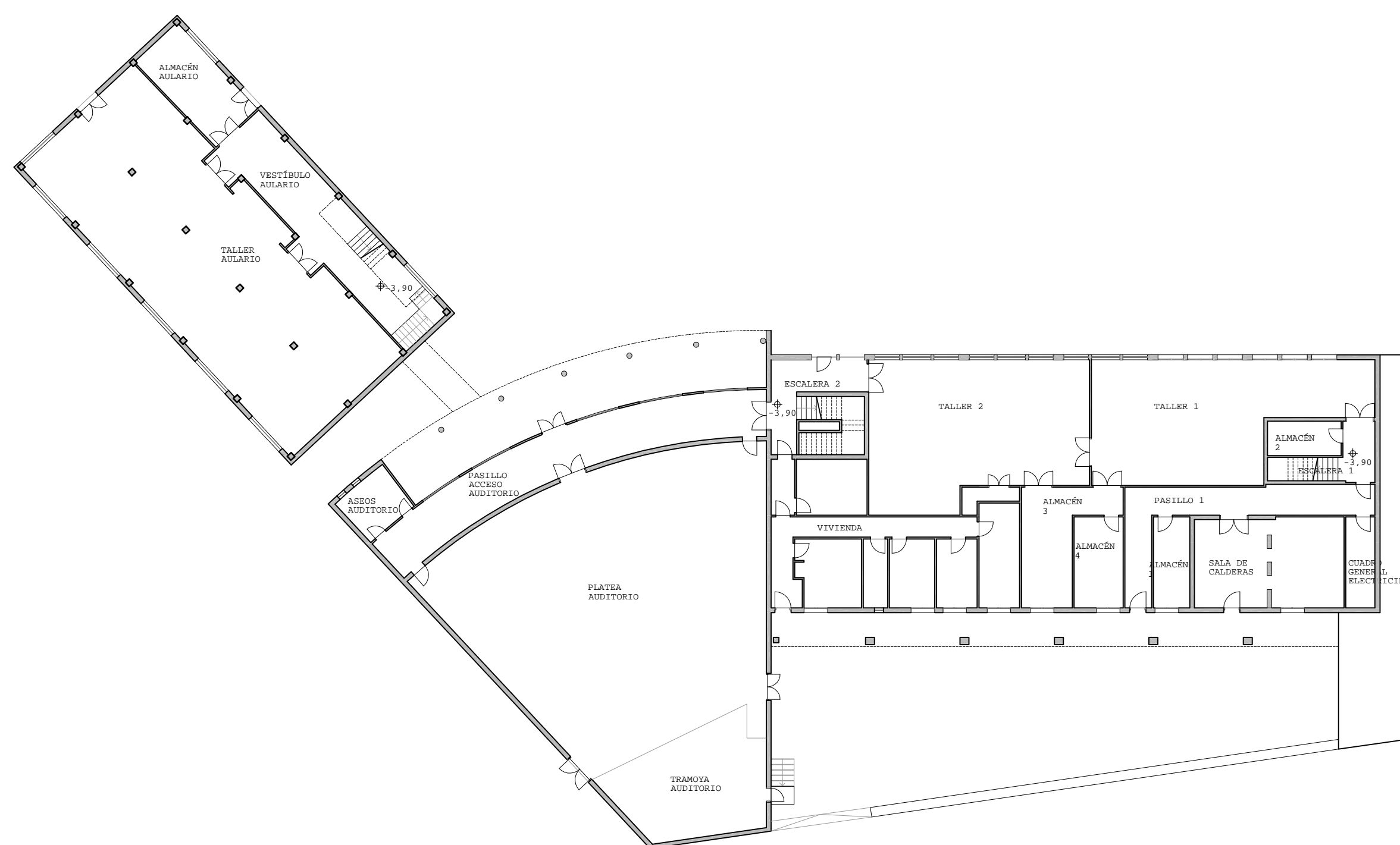
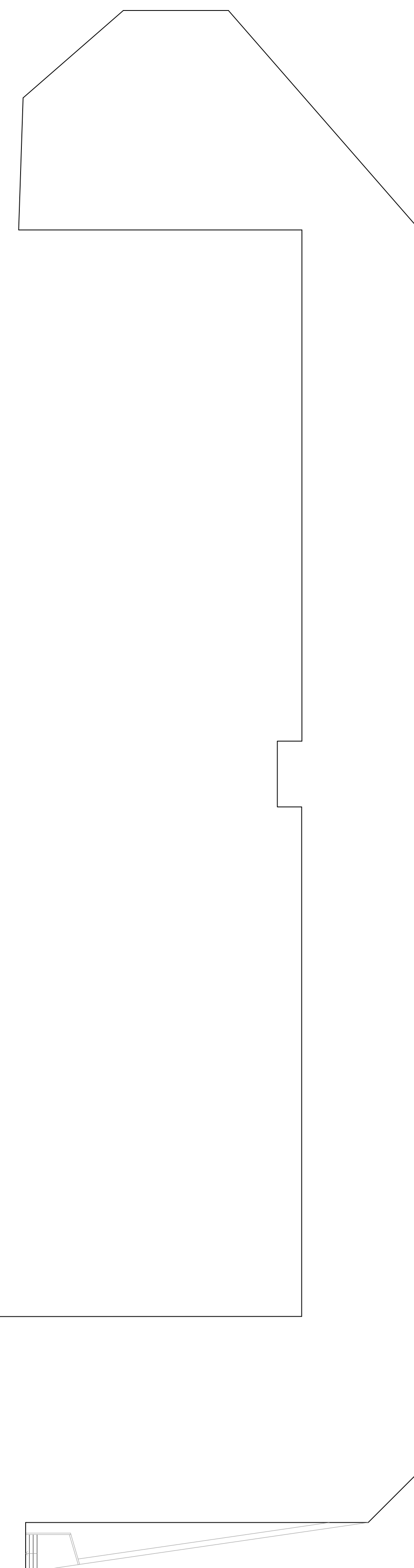


Plantas generales.  
Estado actual. Planta Sótano



Superficies útiles		
Planta	Espacio	m2
Cota -7.35m	Almacén auxiliar	261.48 m <sup>2</sup>
Cota -7.35m: 1		261.48 m <sup>2</sup>
Cota -3.90m	Escalera 01	11.50 m <sup>2</sup>
Cota -3.90m	Escalera 02	26.72 m <sup>2</sup>
Cota -3.90m	Vivienda	86.70 m <sup>2</sup>
Cota -3.90m	Taller 01	86.98 m <sup>2</sup>
Cota -3.90m	Taller 02	97.46 m <sup>2</sup>
Cota -3.90m	Almacén 01	10.21 m <sup>2</sup>
Cota -3.90m	Almacén 02	7.81 m <sup>2</sup>
Cota -3.90m	Almacén 03	23.37 m <sup>2</sup>
Cota -3.90m	Almacén 04	13.75 m <sup>2</sup>
Cota -3.90m	Pasillo	30.24 m <sup>2</sup>
Cota -3.90m	Sala de calderas	40.76 m <sup>2</sup>
Cota -3.90m	Cuadro general de electricidad	8.19 m <sup>2</sup>
Cota -3.90m	Platea auditorio	249.88 m <sup>2</sup>
Cota -3.90m	Tramo auditorio	46.40 m <sup>2</sup>
Cota -3.90m	Aseos auditorio	9.64 m <sup>2</sup>
Cota -3.90m	Pasillo acceso auditorio	60.14 m <sup>2</sup>
Cota -3.90m	Vestibulo auxiliar	52.33 m <sup>2</sup>
Cota -3.90m	Taller auxiliar	184.03 m <sup>2</sup>
Cota -3.90m	Almacén auxiliar	20.94 m <sup>2</sup>
Cota -3.90m: 19		1067.04 m <sup>2</sup>

Este plano deberá verificarse con el resto de planos de arquitectura, estructura e instalaciones. Cualquier discrepancia deberá consultarse a la dirección facultativa.

Cualquier discrepancia o incoherencia existente en este plano deberá consultarse con la dirección facultativa. El contratista ratificará en la obra, antes de la ejecución, las dimensiones y niveles indicados en este plano, debiendo someter a la dirección facultativa cualquier diferencia que hubiere, así como la interpretación que de él propio contratista a este plano.

La información reflejada en los planos se completará con todo lo especificado en los presupuestos y mediciones.

No se medirá nada directamente sobre los planos, las medidas se sacará de lo que esté reflejado numéricamente en cotas o en textos. Cualquier elemento del que no venga reflejadas sus dimensiones en texto escrito se consultará a la dirección facultativa. Está terminantemente prohibida la reproducción, manipulación y difusión de este plano, o de cualquier parte de él, sin la autorización escrita de su autor.

Proyecto básico y de ejecución de mínima intervención de mejora de la envolvente  
Av. Facultad de Veterinaria, 45, 24004 León

IES Padre Isla

Fecha: Febrero 2019

Arquitectos: Pablo Díaz Santos. Col. COAG nº 4911  
Col. COAL nº 12658  
Alberto Cuba Gato. Col. COAL nº 11857

Plantas generales.  
Estado actual. Planta Sótano y Semisótano

A01

N

Escala

1 : 250