

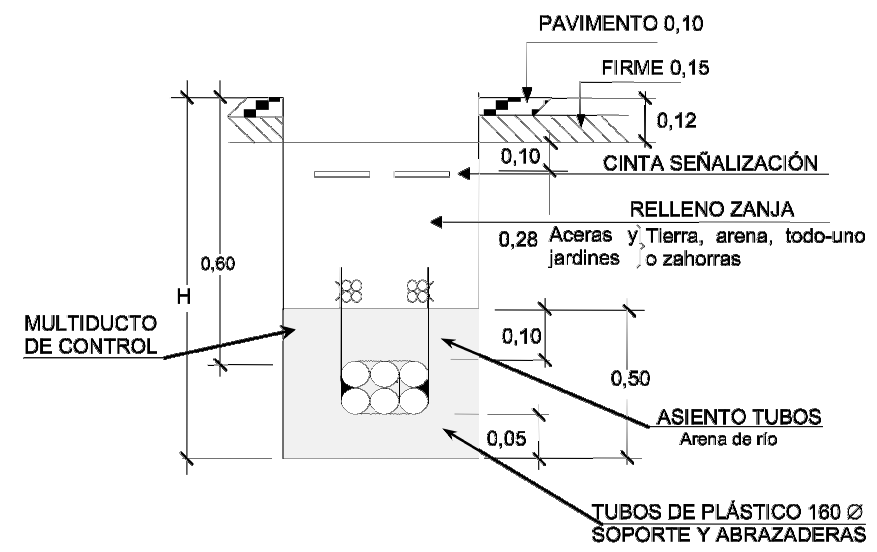
CANALIZACIÓN LÍNEAS ELÉCTRICAS DE DISTRIBUCIÓN

16 /29 MT 2.51.01 (14-02) ANEXO A

PLANO Nº 2

CANALIZACIÓN ENTUBADA EN ACERA /TIERRA (Asiento de arena), realizada mediante medios mecánicos, con tubos 160 Ø y cables aislados de 0,6/1 kV Colocados en dos planos (un circuito por tubo)

Dimensiones en m



Núm. de tubos	Profundidad zanja (H)	Cinta señalización cable**	Nº de tubos 160 Ø	Multitubo MTT 4X40
2	0,85		2	1*
3	0,90	1	3	1*
4	1,00		4	1*
5	0,90		5	1*
6	1,00	2	6	1*
7 - 9	1,20		7 - 9	1*

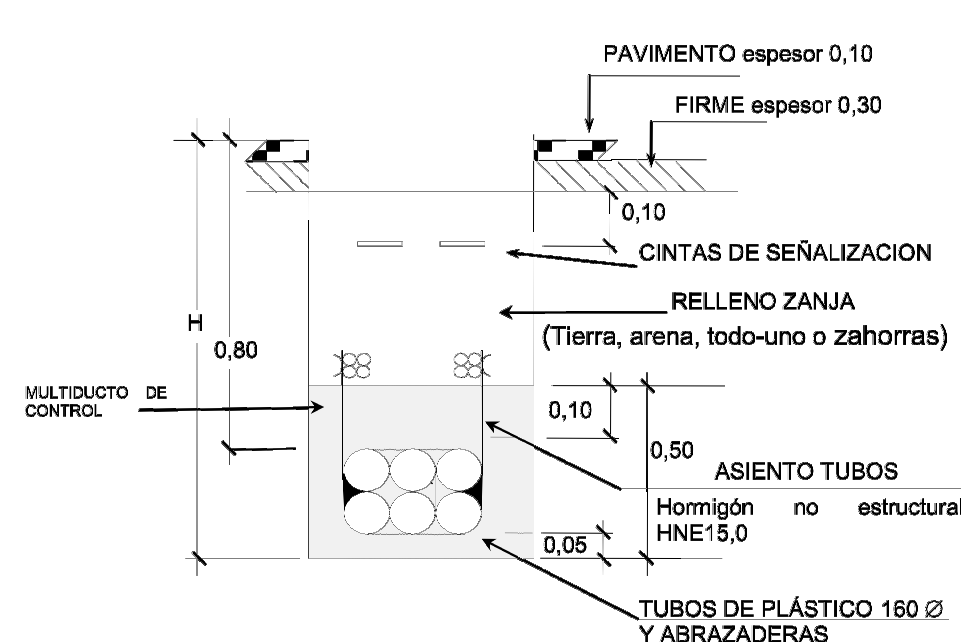
NOTAS.- En jardines, el pavimento y el firme serán sustituidos por tierra.
 *En la red de BT solo se instalará el multitubo en caso de solicitarlo telecomunicaciones por necesidad de desarrollo de la red inteligente.
 Multiductos adicionales pueden ser instalados a criterio de telecomunicaciones.
 **En caso de varios tubos, el número de cintas de señalización, será la necesaria para cubrir la proyección en planta de los cables.
 Debe dejarse una separación de tubos con relación a cada lado de la zanja de al menos 0,01 m.

18 /29 MT 2.51.01 (14-02) ANEXO A

PLANO Nº 4

CANALIZACIÓN CRUCES DE CALZADA (Asiento de hormigón), realizada mediante medios mecánicos, canalización entubada con tubos 160 Ø y cables aislados de 0,6/1 kV Colocados en dos planos (un circuito por tubo)

Dimensiones en m

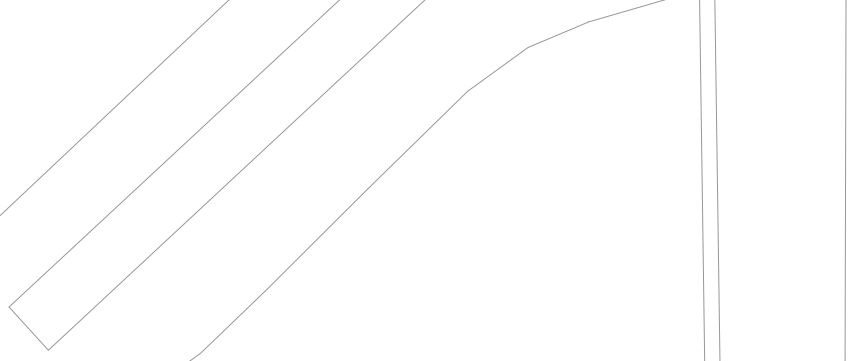
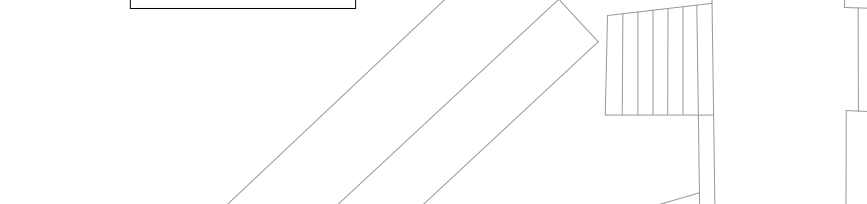
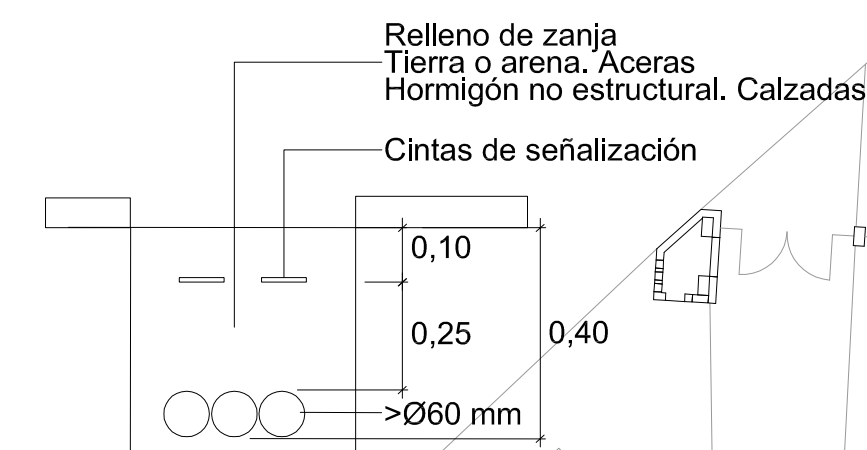


Núm. de tubos	Profundidad zanja (H)	Nº de tubos 160 Ø	MTT 4x40 Ø *
2	1,05	2	1
3	1,10	3	1
4	1,20	4	1*
5	1,10	5	1*
6	1,20	6	1*
7 - 9	1,30	7 - 9	1*

NOTAS.-
 *En la red de BT solo se instalará el multitubo en caso de solicitarlo telecomunicaciones por necesidad de desarrollo de la red inteligente.
 Multiductos adicionales pueden ser instalados a criterio de telecomunicaciones.
 **En caso de varios tubos, el número de cintas de señalización, será la necesaria para cubrir la proyección en planta de los cables.
 Debe dejarse una separación de tubos con relación a cada lado de la zanja de al menos 0,01 m.

CANALIZACIÓN LÍNEAS DE ALUMBRADO

CANALIZACIÓN LÍNEAS DE ALUMBRADO, realizada mediante medios mecánicos, canalización entubada con tubos 60Ø y cables sección mínima 6 mm². Según ITC-BT-09 (dimensiones en m)



Relleno de zanja
 Tierra o arena. Aceras
 Hormigón no estructural. Calzadas
 Cintas de señalización

AVENIDA FACULTAD DE VETERINARIA

CALLE BERNARDINO DE SAHAGÚN

CALLE MARQUES DE SAN ISIDRO

CALLE ARCIPRESTE DE HITA

CANALIZACIÓN EMPOTRADA BAJO TUBO EN FACHADA SATE DE LINEAS DE ALUMBRADO PÚBLICO Y/O TELEFONOS

CANALIZACIÓN EMPOTRADA BAJO TUBO EN FACHADA SATE DE LINEAS DE ALUMBRADO PÚBLICO Y/O TELEFONOS

CANALIZACIÓN SUBTERRÁNEA LINEA DISTRIBUCIÓN BT

CRUCE SUBTERRÁNEO TELÉFONOS

CRUCE SUBTERRÁNEO LINEA ALUMBRADO

CRUCE SUBTERRÁNEO LINEA DISTRIBUCIÓN BT

CRUCE SUBTERRÁNEO LINEA DISTRIBUCIÓN BT

EREN ENTIDAD REGIONAL DE LA ENERGÍA DE CASTILLA Y LEÓN
 Junta de Castilla y León
 Europa impulsa nuestro crecimiento
 FONDO EUROPEO DE DESARROLLO REGIONAL UNION EUROPEA

Este plano deberá verificarse con el resto de planos de arquitectura, estructura e instalaciones. Cualquier discrepancia deberá consultarse a la dirección facultativa.
 Cualquier discrepancia o incoherencia existente en este plano deberá consultarse con la dirección facultativa.
 El contratista ratificará en la obra, antes de la ejecución, las dimensiones y niveles indicados en este plano, debiendo someter a la dirección facultativa cualquier diferencia que hubiere, así como la interpretación que de él propio contratista a este plano.
 La información reflejada en los planos se completará con todo lo especificado en los presupuestos y mediciones.
 No se medirá nada directamente sobre los planos, las medidas se sacará de lo que esté reflejado numéricamente en cotas o en textos. Cualquier elemento del que no venga reflejadas sus dimensiones en texto escrito se consultará a la dirección facultativa.
 Está terminantemente prohibida la reproducción, manipulación y difusión de este plano, o de cualquier parte de él, sin la autorización escrita de su autor.

Proyecto básico y de ejecución de mínima intervención de mejora de la envolvente
 Av. Facultad de Veterinaria, 45, 24004 León
IES Padre Isla
 Fecha: Febrero 2019
 Arquitectos: Pablo Díaz Santos. Col. COAG nº 4911
 Col. COAL nº 12658
 Alberto Cuba Gato. Col. COAL nº 11857
 Plano de Urbanización y acometidas. Estado reformado. Planta Baja
U03 N
 Escala 1 : 250