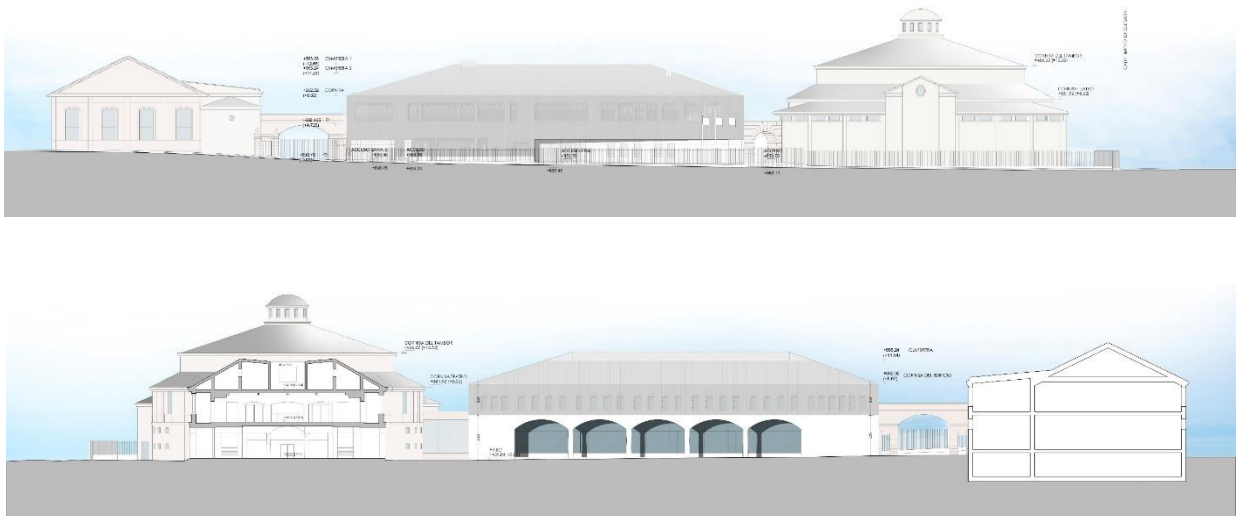


**NUEVO CONSERVATORIO PROFESIONAL DE MÚSICA
EN LA ANTIGUA UNIVERSIDAD LABORAL, ZAMORA
EXPEDIENTE Nº: A2020/000031**



**PROYECTO DE EJECUCIÓN
CALIFICACIÓN ENERGÉTICA**

JUNIO 2021

Calificación energética del edificio

Zona climática	D2	Uso	Otros usos
----------------	----	-----	------------

1. CALIFICACIÓN ENERGÉTICA DEL EDIFICIO EN EMISIONES

INDICADOR GLOBAL	INDICADORES PARCIALES			
	CALEFACCIÓN		ACS	
	Emisiones calefacción [kgCO ₂ /m ² ·año]	A	Emisiones ACS [kgCO ₂ /m ² ·año]	B
Emisiones globales[kgCO ₂ /m ² ·año] ¹	0.99		1.11	
	REFRIGERACIÓN		ILUMINACIÓN	
	Emisiones refrigeración [kgCO ₂ /m ² ·año]	C	Emisiones iluminación [kgCO ₂ /m ² ·año]	A
	3.74		9.5	

La calificación global del edificio se expresa en términos de dióxido de carbono liberado a la atmósfera como consecuencia del consumo energético del mismo.

	kgCO ₂ /m ² ·año	kgCO ₂ ·año
Emisiones CO ₂ por consumo eléctrico	15.53	34092.23
Emisiones CO ₂ por otros combustibles	0.00	0.00

2. CALIFICACIÓN ENERGÉTICA DEL EDIFICIO EN CONSUMO DE ENERGÍA PRIMARIA NO RENOVABLE

Por energía primaria no renovable se entiende la energía consumida por el edificio procedente de fuentes no renovables que no ha sufrido ningún proceso de conversión o transformación.

INDICADOR GLOBAL	INDICADORES PARCIALES			
	CALEFACCIÓN		ACS	
	Energía primaria calefacción [kWh/m ² ·año]	A	Energía primaria ACS [kWh/m ² ·año]	B
Consumo global de energía primaria no renovable[kWh/m ² ·año] ¹	5.86		6.54	
	REFRIGERACIÓN		ILUMINACIÓN	
	Energía primaria refrigeración [kWh/m ² ·año]	C	Energía primaria iluminación [kWh/m ² ·año]	A
	22.06		56.06	

3. CALIFICACIÓN PARCIAL DE LA DEMANDA ENERGÉTICA DE CALEFACCIÓN Y REFRIGERACIÓN

La demanda energética de calefacción y refrigeración es la energía necesaria para mantener las condiciones internas de confort del edificio.

DEMANDA DE CALEFACCIÓN	DEMANDA DE REFRIGERACIÓN
Demanda de calefacción[kWh/m ² ·año]	Demanda de refrigeración[kWh/m ² ·año]

¹ El indicador global es resultado de la suma de los indicadores parciales más el valor del indicador para consumos auxiliares, si los hubiera (sólo edificios terciarios, ventilación, bombeo, etc...). La energía eléctrica autoconsumida se descuenta únicamente del indicador global, no así de los valores parciales.