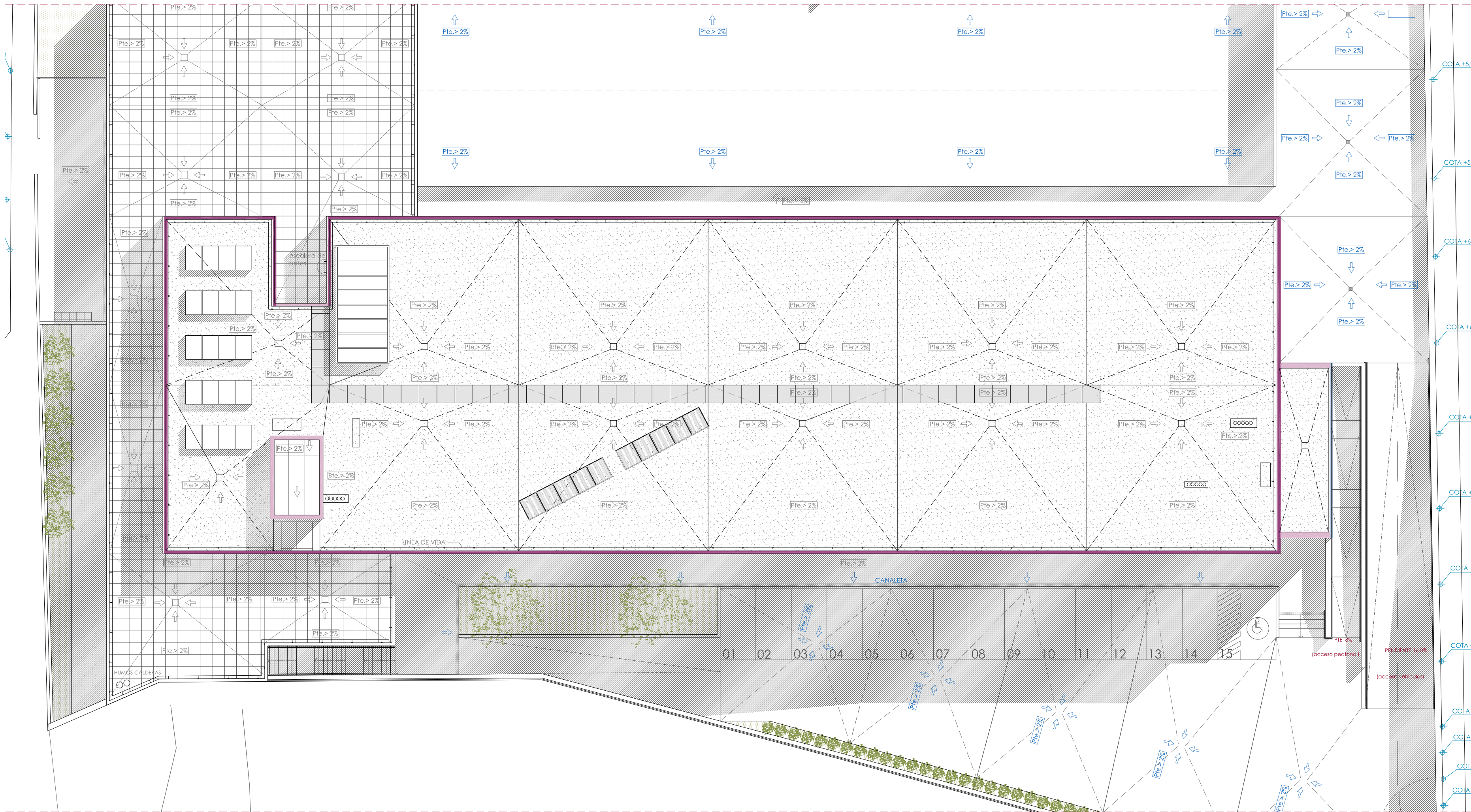
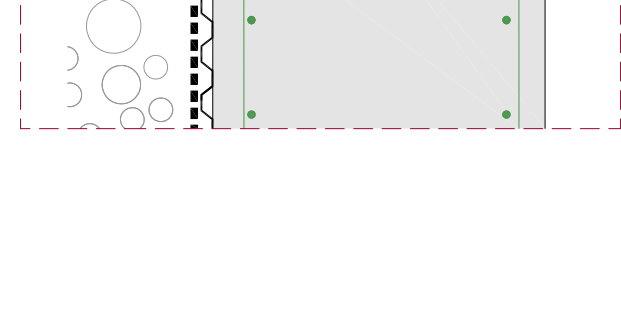
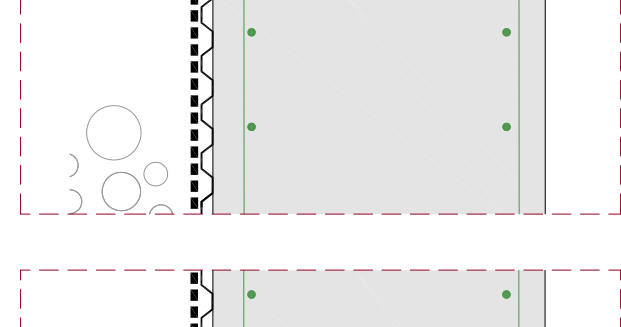
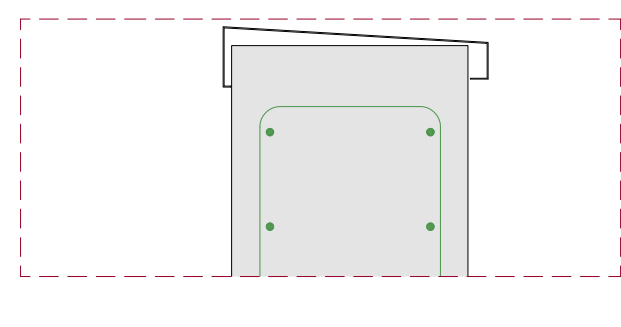
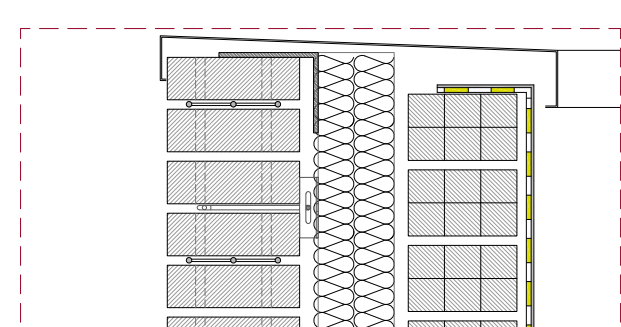
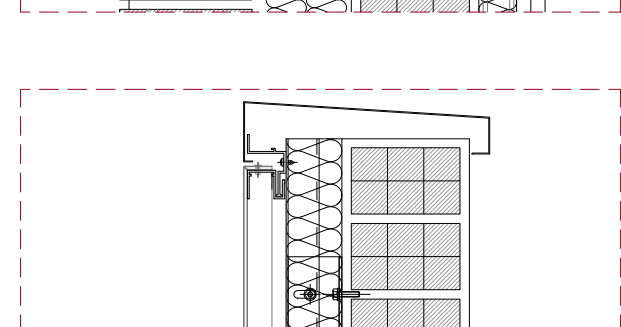
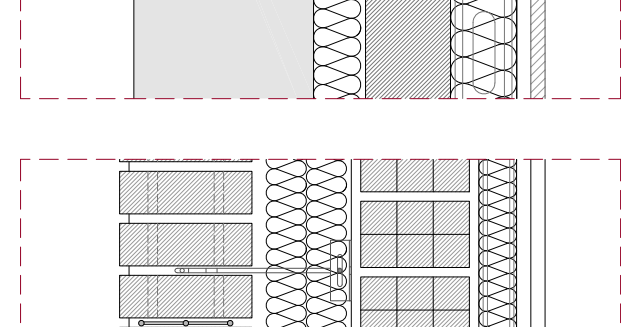
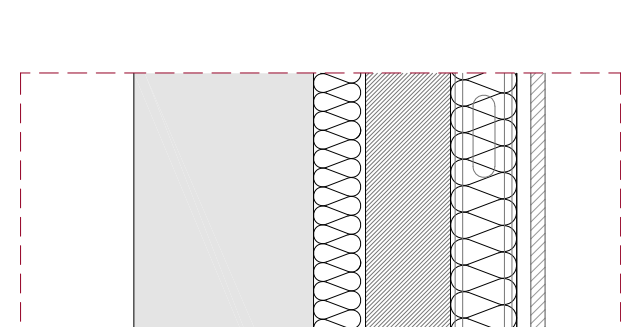
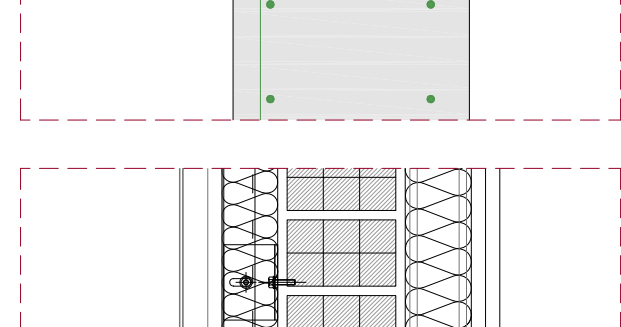
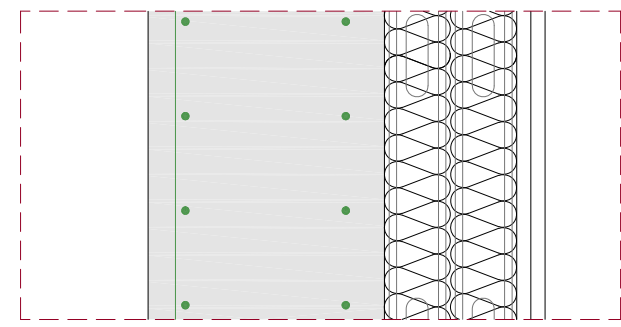
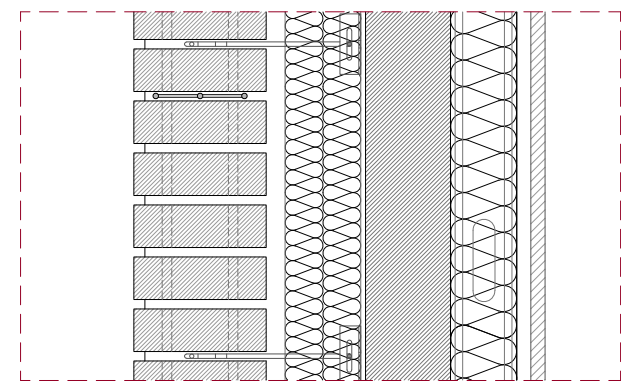


PLANTA NIVEL + 18.30



PLANTA CUBIERTAS



FACHADAS

M-1 FACHADA DE FÁBRICA DE LADRILLO PREFABRICADO DE HORMIGÓN

Fachada exterior formada por ladrillo prefabricado de hormigón de dimensiones (400 x 140 x 48 mm) colocado sobre periferia auxiliar y llaves de conexión tipo Geoforce o equivalente y anclaje tipo Geocac o equivalente, cámara con aislamiento de poliestireno extrusionado de alta densidad en dos placas de 4 cm (4+4), tabicón de 9cm de ladrillo hueco doble con 15mm de mortero hidráulico y trasdosado con doble placa de yeso laminado (15+15 mm) colocado sobre subestructura auxiliar de chapa galvanizada de 70 mm con bandas acústicas y 7 cm de aislamiento de lana de roca.

- En la zona de baños se sustituirá la última placa interior por alcatolada cerámica.
- En la zona de almacenes clasificados como locales de riesgo especial bajo, las placas de yeso laminado serán tipo Fac.
- En la zona de aulas, talleres y laboratorios el antepecho de ventanas se sustituirá la última placa por paneles fenólicos hasta una altura de 1,10m.
- En la zona de talleres, entre la doble placa de yeso laminado, o entre la placa y el fenólico, se situará una lámina viscoelástica para protección acústica.

M-2 FACHADA DE MURO DE HORMIGÓN REALIZADA IN SITU

Fachada exterior formada por muro de hormigón armado de 25 cm elaborado con cemento blanco/gris, con encofrado de tablero fenólico de 6 mm de espesor montado sobre tableros perit, trasdosado con doble estructura de chapa galvanizada de 70 mm con bandas acústicas y 14 cm de aislamiento de lana de roca mineral y doble placa de yeso laminado (15+15 mm).

- En la zona de almacenes clasificados como locales de riesgo especial bajo, las placas de yeso laminado serán tipo Fac.
- En el patio de las zonas de instalaciones los espacios entre ventanas de las propias instalaciones y administración se encofrará en su cara exterior con paneles fenólicos sobre los que se clavarán listones trapezoidales de madera de pino de dimensiones 40x40, 40x80, 40x120 mm, separados 40, 80 o 120 mm.

M-3 FACHADA DE MURO DE HORMIGÓN EN ZONA DE INSTALACIONES

Fachada exterior formada por muro de hormigón armado de 25 cm, elaborado con cemento blanco/gris, encofrado con tablero fenólico de 6mm de espesor montados sobre tableros perit (tableros rígidos de madera para encofrados de muros y losas).

M-4 FÁBRICA DE PANEL COMPOSITE

Fachada exterior de panel Composite de aluminio anodizado en color natural, colocada sobre periferia auxiliar de cuegue en doble T con 5 cm de aislamiento de lana de roca, trasdosado con 1/2 pie de ladrillo hueco doble, enfoscado hidrófugo interior y exteriormente con un segundo trasdosado con subestructura de chapa galvanizada de 70 mm con bandas acústicas, doble placa de yeso laminado (15+15 mm) y 70 mm de aislamiento de lana de roca.

M-5 MURO DE HORMIGÓN NIVEL 9,10

Fachada exterior en zócalos en nivel 9,10, formada por muro de hormigón armado de 20 cm elaborado con cemento blanco/gris, con encofrado de tablero fenólico de 6mm de espesor montado sobre tableros perit (tableros rígidos de madera para encofrados de muros y losas), cámara con 5 cm de aislamiento de poliestireno extrusionado de alta densidad, tabicón de 9cm de ladrillo hueco doble, enfoscado hidrófugo interiormente y trasdosado con estructura de chapa galvanizada de 70 mm con bandas acústicas y 7 cm de aislamiento de lana de roca mineral y doble placa de yeso laminado (15+15 mm).

- En la zona de baños se sustituirá la última placa interior por alcatolada cerámica.
- En la zona de almacenes clasificados como locales de riesgo especial bajo, las placas de yeso laminado serán tipo Fac.
- En la zona de aulas, talleres y laboratorios el antepecho de ventanas se sustituirá la última placa por paneles fenólicos hasta una altura de 1,10m.
- Todos los hormigones sobre rasante serán vistos con encofrado de tablero de resinas fenólicas de 6 mm de espesor colocados sobre tableros perit (tableros rígidos de madera para encofrados de muros y losas).
- En la zona de talleres, entre la doble placa de yeso laminado, o entre la placa y el fenólico, se situará una lámina viscoelástica para protección acústica.

M-6 FACHADA DE FÁBRICA DE LADRILLO PREFABRICADO DE HORMIGÓN EN LUCERNARIO

Fachada exterior formada por ladrillo prefabricado de hormigón de dimensiones 400 x 140 x 48 mm colocado sobre periferia auxiliar y llaves de conexión tipo Geoforce o equivalente y anclaje tipo Geocac o equivalente, cámara con aislamiento de poliestireno extrusionado de alta densidad en dos placas de 4 cm (4+4), 1/2 pie de ladrillo hueco doble y enfoscado hidrófugo, trasdosado con doble placa de yeso laminado (15+15 mm) colocado sobre subestructura auxiliar de chapa galvanizada de 70 mm con bandas acústicas y 7 cm de aislamiento de lana de roca.

PETOS DE CUBIERTA

M-7 FACHADA DE PANEL COMPOSITE EN ANTEPECHO

Fachada exterior de panel Composite de aluminio anodizado en color natural, colocada sobre periferia auxiliar de cuegue con 8 cm de aislamiento de lana de roca, trasdosado con 1/2 pie de ladrillo hueco doble, enfoscado interior y exteriormente.

Albardilla metálica de chapa de aluminio anodizada de 2 mm con junta plana

M-8 FACHADA DE FÁBRICA DE LADRILLO PREFABRICADO DE HORMIGÓN EN ANTEPECHO

Fachada exterior formada por ladrillo prefabricado de hormigón de dimensiones (400 x 140 x 48 mm) colocado sobre periferia auxiliar y llaves de conexión tipo Geoforce o equivalente y anclaje tipo Geocac o equivalente, cámara con aislamiento de poliestireno extrusionado de alta densidad, trasdosado con medio pie de ladrillo hueco doble y enfoscado hidrófugo.

Albardilla metálica de chapa de aluminio anodizada de 2 mm con junta plana

M-9 FACHADA DE HORMIGÓN EN ANTEPECHOS

Fachada exterior de hormigón armado, de 25 cm elaborado con cemento blanco/gris en antepechos de cubiertas. Hormigón visto en ambas caras, con encofrado de tablero de resinas fenólicas (a una cara) de 6 mm de espesor colocados sobre tableros perit (tableros rígidos de madera para encofrados de muros y losas).

Se remata con chapa de aluminio anodizada de 2mm con junta plana a modo de vierteaguas

MUROS BAJO RASANTE

MR1 MUROS BAJO RASANTE Y EXTERIORES

Muros de hormigón armado bajo rasante de secciones variables y armaduras especificadas en planos de estructura con encofrado en sus partes vistas de tableros fenólicos sobre perit (tableros rígidos de madera para encofrados de muros y losas) y en contacto con el terreno con membrana drenante de polietileno (PEHD).

MR2 MUROS BAJO RASANTE Y EXTERIORES EN CALLE TERMINILLO

Muros de hormigón armado en cerramiento de parcela a calle Terminillo encofrado con tableros fenólicos colocados sobre perit (tableros rígidos de madera para encofrados de muros y losas) en sus partes vistas y lisas. Las zonas en volumen se encofrarán en su cara exterior con paneles fenólicos sobre los que clavarán listones trapezoidales de madera de pino de dimensiones 40x40, 40x80 y 40x120mm separados 40, 80 o 120mm. Se colocará en la parte de contacto con el terreno membrana drenante de polietileno (PEHD).

PROYECTO DE EJECUCIÓN PARA LA CONSTRUCCIÓN DE UN EDIFICIO PARA CICLOS FORMATIVOS EN EL NUEVO INSTITUTO DE EDUCACIÓN SECUNDARIA DE SEGOVIA



PROMOTOR : JUNTA DE CASTILLA Y LEÓN. CONSEJERÍA DE EDUCACIÓN

SITUACIÓN : AVDA. VIA ROMA S/N Y C/ TERMINILLO 16. PARCELA "CASA DE GUARDAS"

UTE. LUIS FERREIRA VILLAR - CARLOS FERREIRA BORREGO

ARQUITECTOS: D. LUIS FERREIRA VILLAR
D. CARLOS FERREIRA BORREGO

CALIDADES.

FACHADAS

C02

E:1:200 MAY21

C/ CORREHUELA 20-26 3ªA. 37001 SALAMANCA TFNO +34 923 264 932. WWW.FERREIRAARQUITECTOS.COM