

PLANTA NIVEL + 14.30. SISTEMAS DE DETECCION Y EXTINCION DE INCENDIOS. SEÑALIZACION

LEYENDA SI DETECCION Y EXTINCION Y SU SEÑALIZACION

TODOS LOS SISTEMAS DE EXTINCION QUE LO REQUIERAN TENDRAN SU CORRESPONDIENTE SEÑALITICA SEGUN MANDA EL CTE DB-SI

BOCA DE INCENDIOS EQUIPADA



EXTINTOR EFICACIA 21A-144B-C DE 6 KG



EXTINTORES DE CO2 APTOS PARA FUEGOS DE TIPO A-B-C



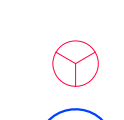
PULSADOR DE ALARMA



SIRENA



SIRENA EXTERIOR



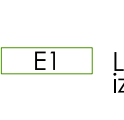
DETECTOR OPTICO ANALOGICO



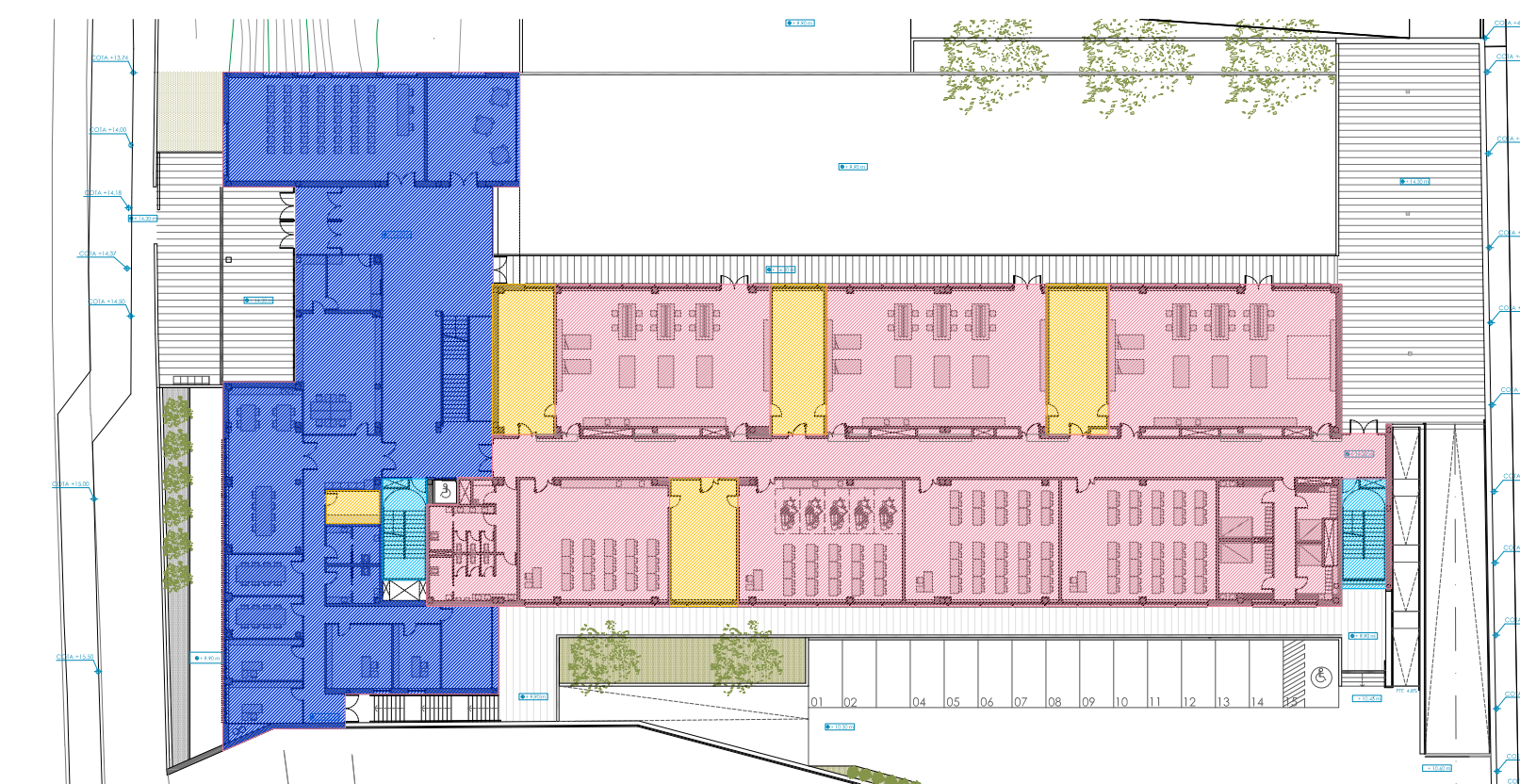
DETECTOR OPTICO ANALOGICO EN FALSO TECHO



CENTRALITA DE INCENDIOS



SECTORES DE INCENDIO



RESUMEN DE SUPERFICIES DE SECTORES DE INCENDIOS

SECTOR 1

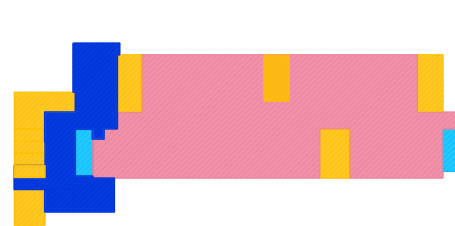
SECTOR 1	289,33 + 719,70 + 256,56 =	1.265,59 m²
ESCALERAS PROTEGIDAS	27,25 + 22,04 x 2 =	71,33 m²
LOCALES DE RIESGO ESPECIAL	147,58 m² + 8,65 m² =	156,23 m²
TOTAL SECTOR 1	1.265,59 + 227,56 =	1.493,15 m²

SECTOR 2

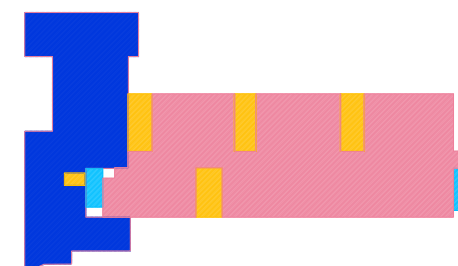
SECTOR 2	1.211,05 + 1.223,63 =	2.434,68 m²
ESCALERAS PROTEGIDAS	23,87 x 2 =	47,74 m²
LOCALES DE RIESGO ESPECIAL	187,65 m² + 179,83 m² =	367,48 m²
TOTAL SECTOR 2	2.472,50 + 415,22 =	2.887,72 m²

SECTOR 3

SECTOR 3		1314,30 m²
ESCALERAS PROTEGIDAS		23,87 m²
LOCALES DE RIESGO ESPECIAL		82,45 m²
TOTAL SECTOR 3	1314,30 + 106,32 =	1.420,62 m²



PLANTA NIVEL +9.10

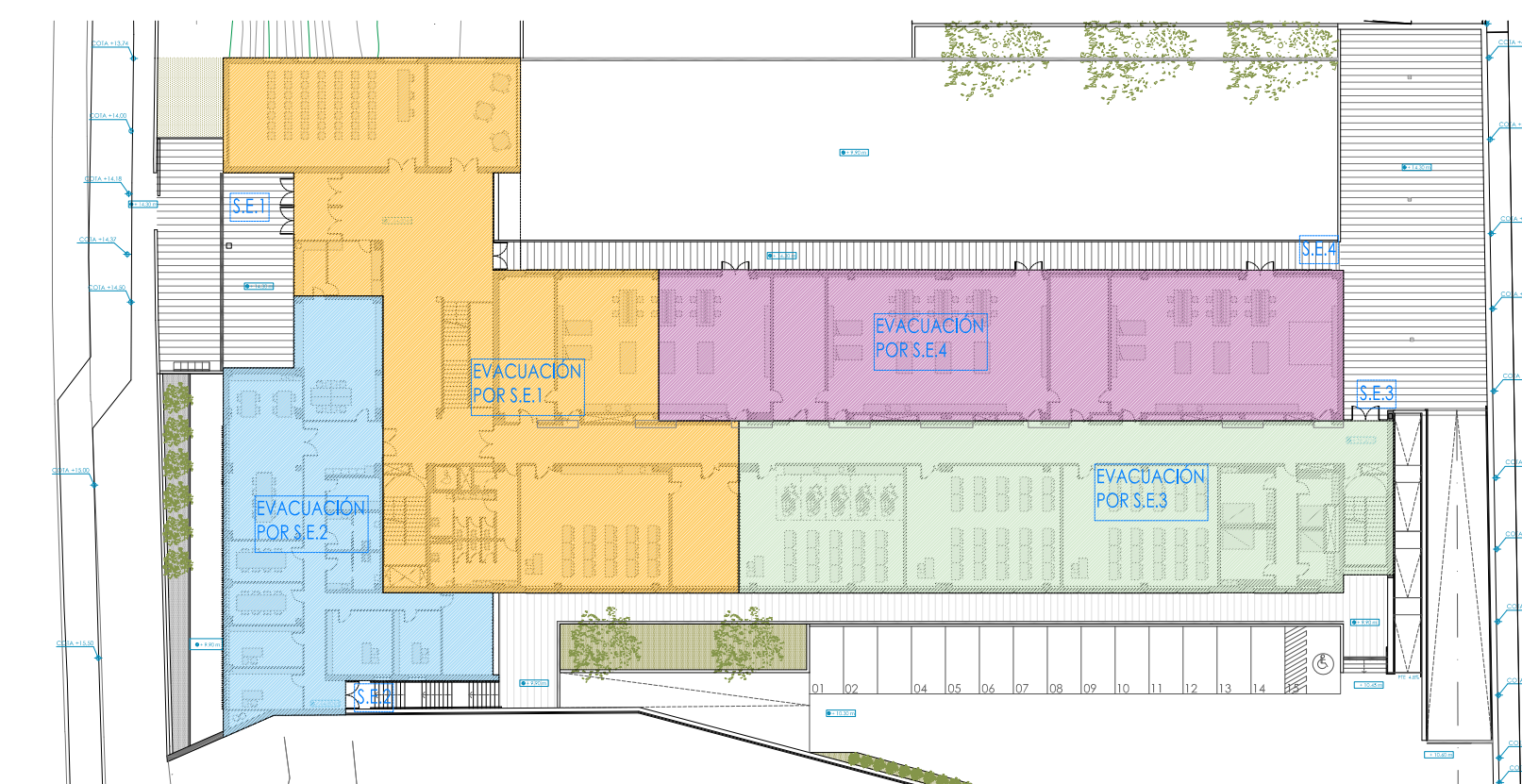


PLANTA NIVEL +13.50



PLANTA NIVEL +17.52

REPARTO DE EVACUACION DE OCUPANTES EN LA EVACUACION



PROYECTO DE EJECUCIÓN PARA LA CONSTRUCCIÓN DE UN EDIFICIO PARA CICLOS FORMATIVOS EN EL NUEVO INSTITUTO DE EDUCACIÓN SECUNDARIA DE SEGOVIA



PROMOTOR : JUNTA DE CASTILLA Y LEÓN. CONSEJERÍA DE EDUCACIÓN

SITUACIÓN : AVDA. VIA ROMA S/N Y C/ TERMINILLO 16. PARCELA "CASA DE GUARDAS"

UTE. LUIS FERREIRA VILLAR - CARLOS FERREIRA BORRERO

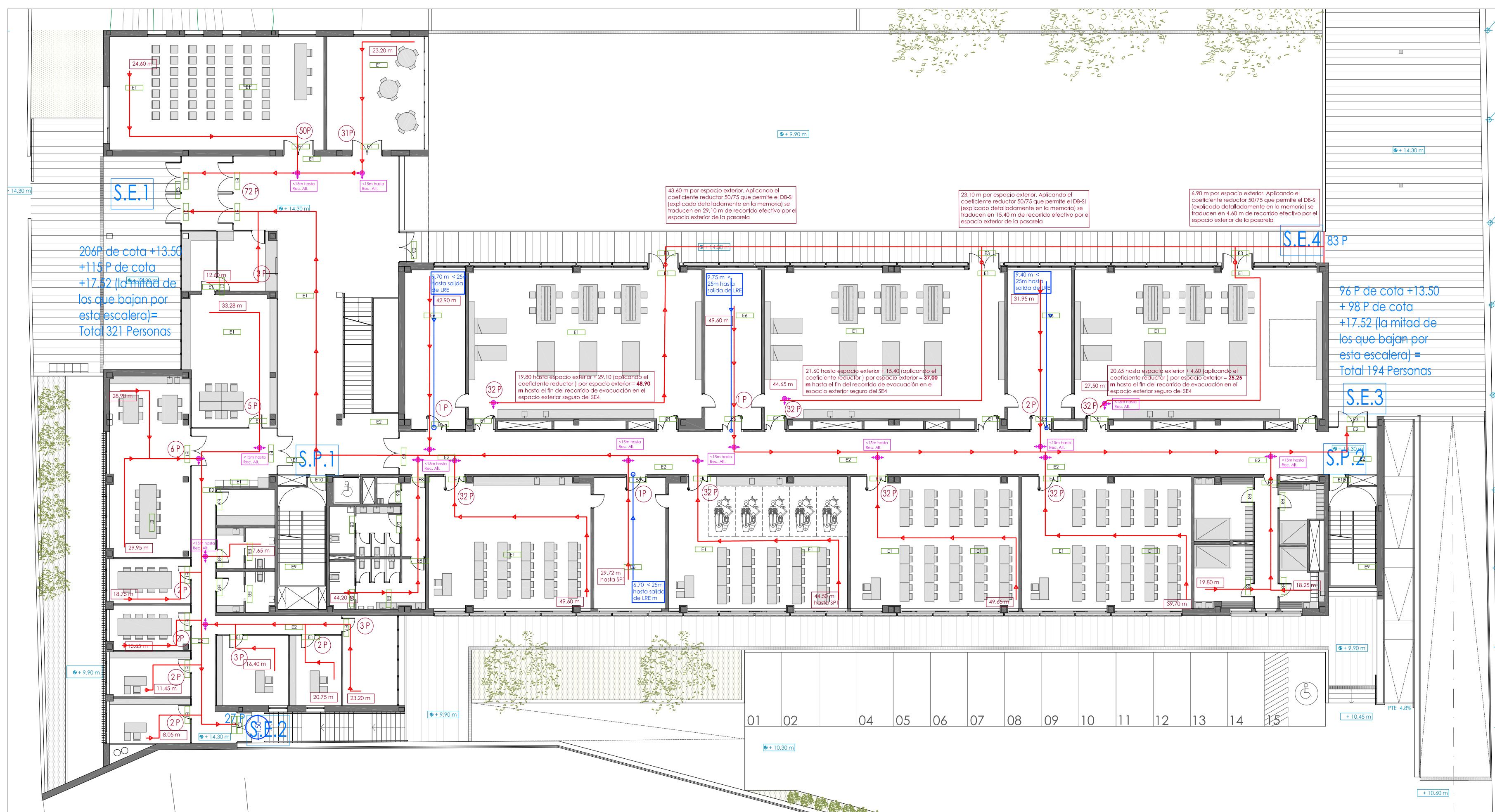
ARQUITECTOS: D. LUIS FERREIRA VILLAR
D. CARLOS FERREIRA BORRERO

SI02

DB-SI PL 0 NIVEL +14.30

E:1:200 MAY21

C/ CORREHUELA 20-26 3ªA. 37001 SALAMANCA Tfno +34 923 264 932. WWW.FERREIRAARQUITECTOS.COM



PLANTA NIVEL + 14.30 RECORRIDOS DE EVACUACIÓN. SALIDAS DE EVACUACIÓN. ILUMINACION DE EMERGENCIA

LEYENDA ILUMINACIÓN DE EMERGENCIA

E1 LUMINARIA AUTONOMA DE EMERGENCIA 200 lm izar n30

E2 LUMINARIA AUTONOMA DE EMERGENCIA 200 lm izar n30 (evc)

E3 LUMINARIA AUTONOMA DE EMERGENCIA 140 lm lens n30 a (esp.aex.inox)

E5 LUMINARIA AUTONOMA DE EMERGENCIA 100 lm hydra la n2 + kes hydra

E6 LUMINARIA AUTONOMA DE EMERGENCIA 250 lm hydra la n6 + kes hydra

E8 LUMINARIA AUTONOMA DE EMERGENCIA 100 lm hydra la n2 + kes hydra

E9 LUMINARIA AUTONOMA DE EMERGENCIA 100 lm hydra la n2

E10 LUMINARIA AUTONOMA DE EMERGENCIA 250 lm hydra la n6